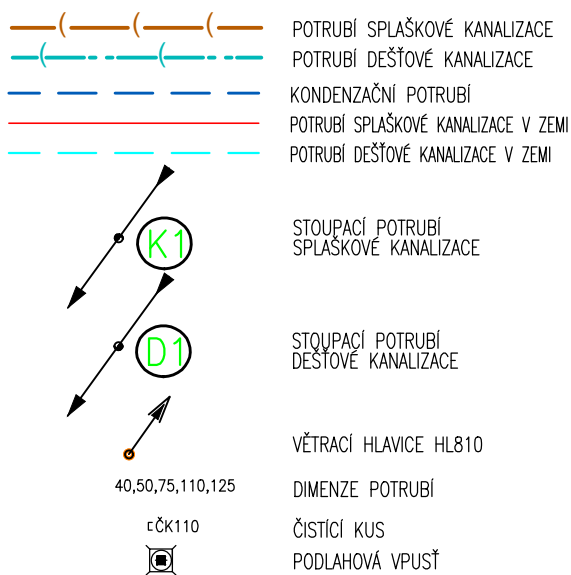


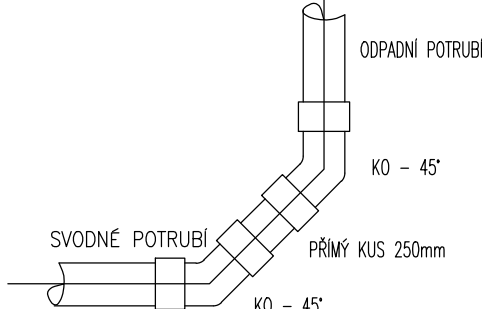
LEGENDA:



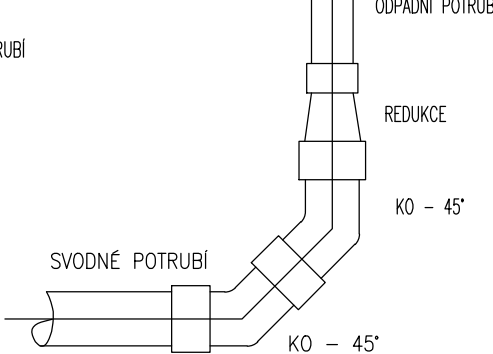
LEGENDA zařizovacích předmětů:

Zařizovací předmět	Výška kanalizačního připojení	Dimenze a způsob připojení
WC	Výška připojení osa 225mm nřp	HT110 – HL200
UMYVADLO	Výška připojení osa 530mm nřp	HT40 – HL132
DŘEZ	Výška připojení osa 530mm nřp	HT40 – HL100
SPRCHA	Výška připojení v podlaže	HT50 – HL522
PISOÁR	Výška připojení osa 350mm nřp	HT40 – HL430
MYČKA NÁDOBÍ	Výška připojení osa 450mm nřp	Napojeno přes HL405 nebo přes HL100/50
VÝLEVKA	Výška připojení osa 200mm nřp	HT110 – HL200
VANA	Výška připojení osa 100mm nřp	HT50 – HL555N

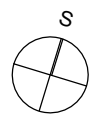
DETAIL PŘECHODU ODPADNÍHO POTRUBÍ NA SVODNÉ BEZ ZMĚNY DIMENZE



DETAIL PŘECHODU ODPADNÍHO POTRUBÍ NA SVODNÉ SE ZMĚNOU DIMENZE



- 1) ODPADNÍ POTRUBÍ BUDE VYVEDENO MIN. 0,5M NAD STŘECHU A UKONČENO VĚTRACÍ HLAVICÍ
- 2) MATERIÁL POTRUBÍ:  
SPLAŠKOVÁ A DEŠŤOVÁ KANALIZACE:  
STOUPACÍ A PŘIPOJOVACÍ POTRUBÍ UVNITŘ OBJEKTU BUDE PROVEDENO POTRUBNÍM HT – SYSTÉMEM (PP)  
SVODNÉ POTRUBÍ V OBJEKTU A POTRUBÍ VEDENÉ V ZEMI BUDE PROVEDENO POTRUBNÍM SYSTÉMEM KG.
- 3) MINIMÁLNÍ SKLON PŘIPOJOVACÍHO POTRUBÍ BUDE 3%
- 4) MINIMÁLNÍ SKLON SVODNÉHO POTRUBÍ SPLAŠKOVÉ KANALIZACE BUDE 2%, DEŠŤOVÉ PAK 1%.
- 5) NA POTRUBÍ BUDOU INSTALOVÁNY ČISTIČÍ TVAROVKY DLE ČSN 75 6760
- 6) ZAŘIZOVACÍ PŘEDMĚTY BUDOU VYBAVENY ZÁPACHOVÝMI UZÁVĚRY
- 7) PŘIPOJOVACÍ POTRUBÍ BUDOU VEDENA PŘEDNOSTNĚ V PŘEDSTĚNOVÝCH SYSTÉMECH
- 8) POTRUBÍ BUDE KOTVENO DO KONSTRUKCÍ, KTERÉ NESOUSEDÍ S AKUSTICKÝ CHRÁNĚNÝM PROSTOREM.



± 0,000 = 262,800 m.n.m bpn

NAVRHL: Martin Joki  
ČKAIT: 0013520

SCHVÁLIL: Martin Joki  
OBJEDNATEL: Městská část Praha 5  
Náměstí 14, Října 4  
150 22 Praha 5

DRUH DOKUMENTACE: DUR+DSP

ZAKÁZKA: Přístavba MŠ Nad Palatou, objekt Pod Lipkami 3183/5

ČÁST:

D.1.4.1 ZDRAVOTNÉ TECHNICKÉ INSTALACE

NÁZEV VÝKRESU:

KANALIZACE - PŮDORYS STŘECHY

MEPRO s.r.o.  
architektonický ateliér  
náměstí Před bateriemi 912/6  
162 00 Praha 6 - Střešovice

ARCHIVAČNÍ ČÍSLO:  
07 - 10/22

DATUM: 04/2023

MĚŘÍTKO: 1:100 FORMÁT: x A4 REVIZE Č.: D.1.4.1.4

ČÍSLO PARÉ: