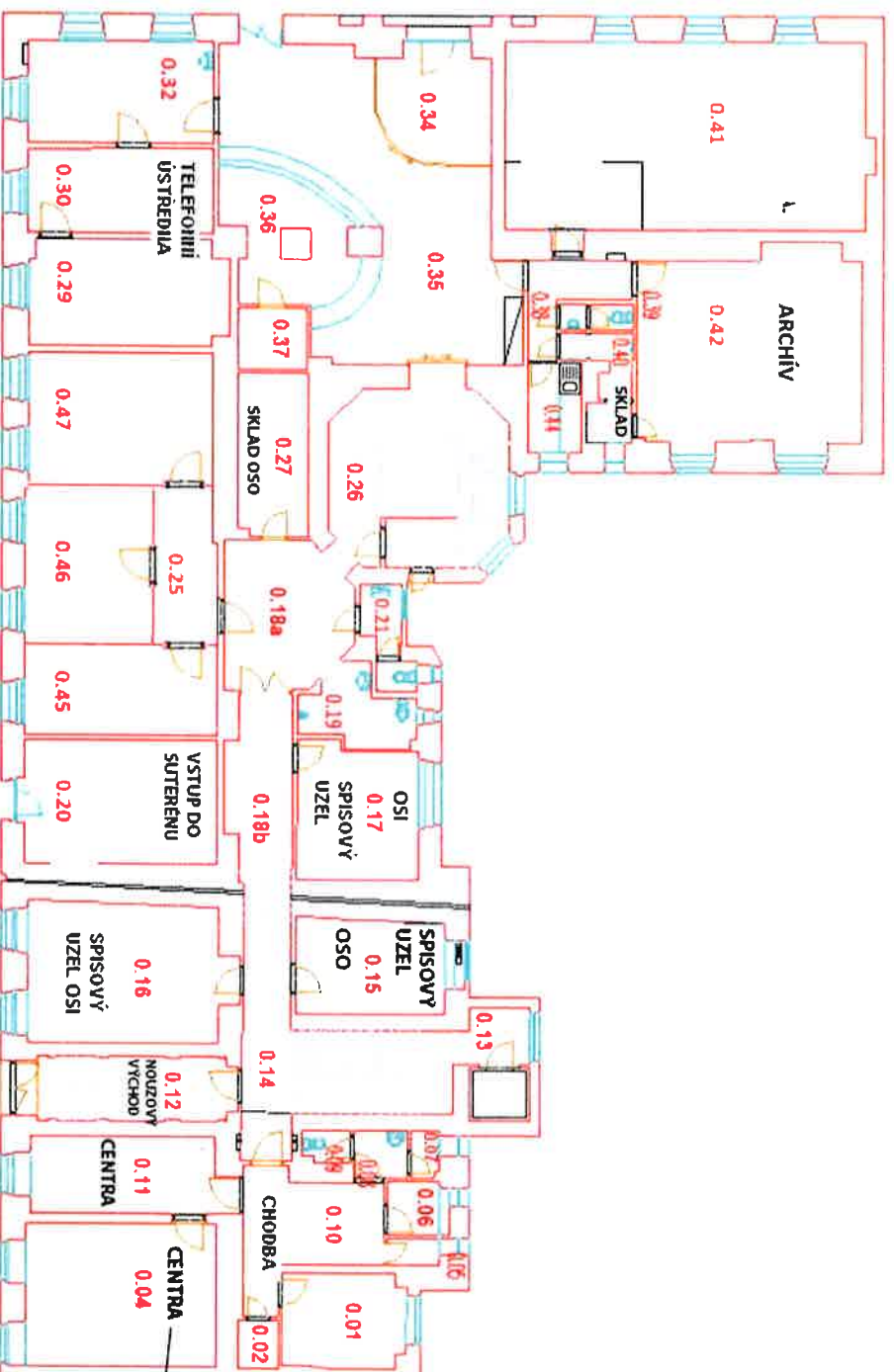


# Pasport objektu

nám. 14.října 4/1381, Praha 5 - Smíchov

## Přízemí

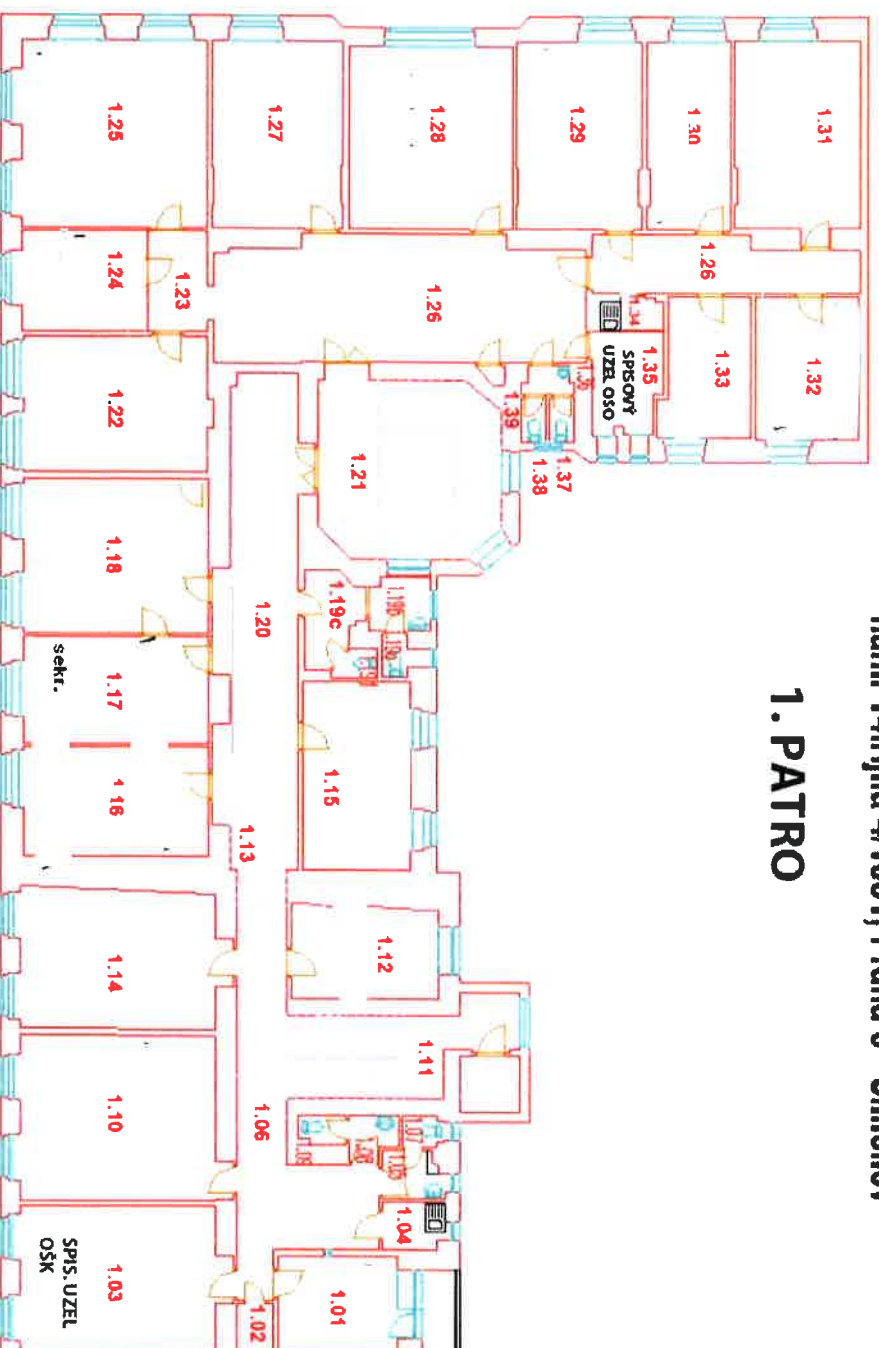


C.M.	NAZEV MÍSTNOSTI	M <sup>2</sup>
0.01	KANCELÁŘ	10,55
0.02	SKLAD	1,80
0.04	KANCELÁŘ	26,50
0.05		1,30
0.06	KUCHYŇ	2,98
0.07	WC	1,24
0.08	UMÝVÁRNA	2,35
0.09	WC	1,45
0.10	CHODBA	12,96
0.11	KANCELÁŘ	14,53
0.12	ZÁDVEŘÍ	12,64
0.13	SCHODIŠTĚ	16,25
0.14	CHODBA + SCHODY	12,40
0.15	SPISOVÝ UZEL	13,39
0.16	SPISOVÝ UZEL	26,36
0.17	SPISOVÝ UZEL	15,27
0.18a	CHODBA	16,00
0.18b	CHODBA	10,34
0.19	VSTUP DO 1.PP	
0.20	WC - INVALIDA	6,61
0.21	WC - PERSONÁL	3,62
0.25	CHODBA	41,01
0.26	CHODBA + SCHODY	24,85
0.27	SPISOVÝ UZEL	10,40
0.29	TEL. ÚSTŘEDNA	18,85
0.30	TEL. ÚSTŘEDNA	14,57
0.32	TEL. ÚSTŘEDNA	17,68
0.34	ZÁDVEŘÍ VSTUP	11,50
0.35	VSTUP VRÁTNICE	43,90
0.36	VRÁTNICE PULT	18,15
0.37	ŠATNA	3,70
0.38	CHODBA	5,40
0.39	WC ŽENY	
0.40	ÚKLID	
0.41	PODATELNA	62,33
0.42	ARCHIV	39,72
0.44	KUCHYŇKA	
0.45	KANCELÁŘ	25,64
0.46	KANCELÁŘ	4,35
0.47	KANCELÁŘ	

# Pasport objektu

nám. 14.října 4/1381, Praha 5 - Smíchov

## 1. PATRO

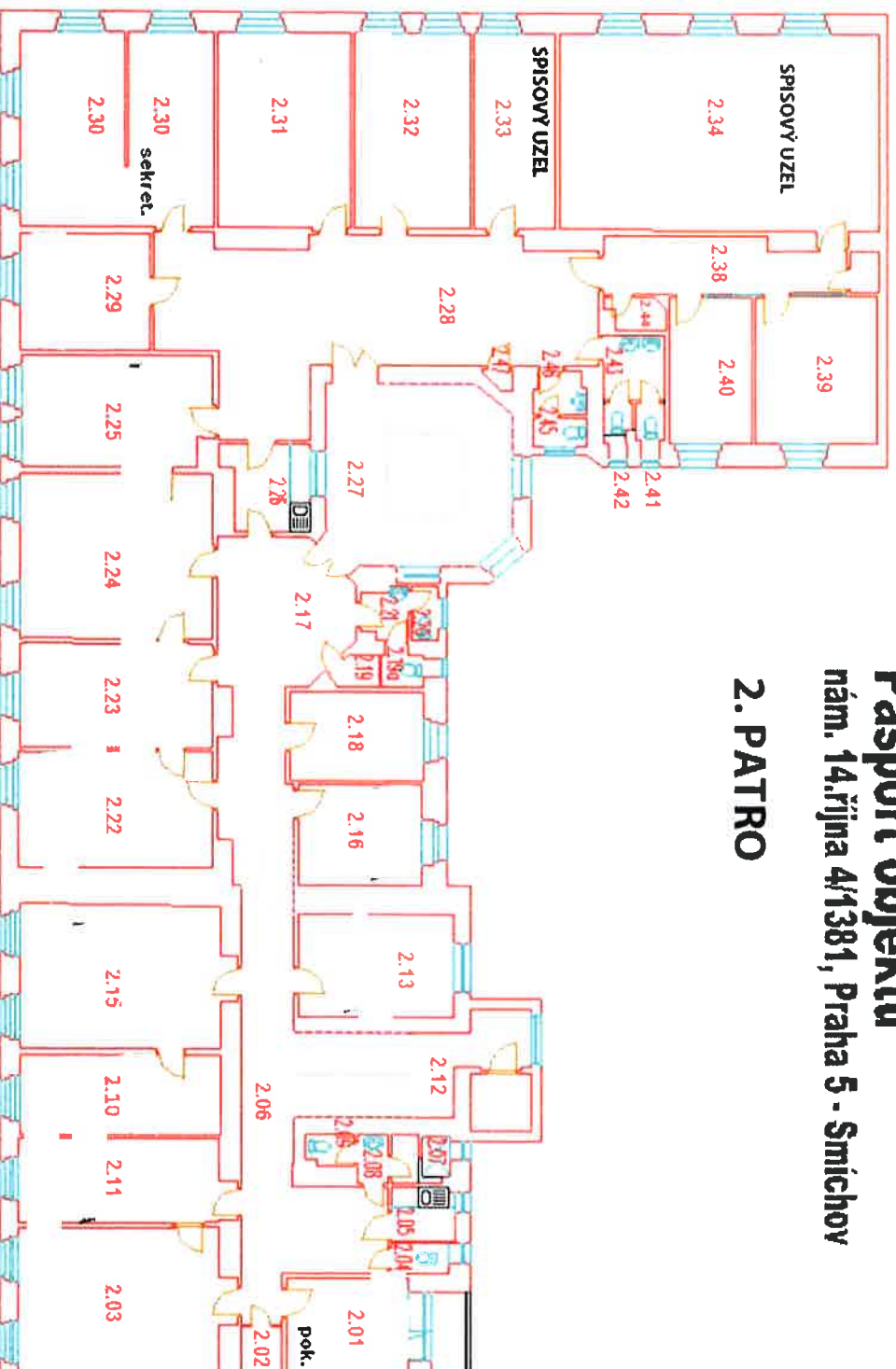


Č.M.	NÁZEV MÍSTNOSTI	M <sup>2</sup>
1.01	KANCELÁŘ	11,27
1.02	SKLAD	1,65
1.03	KANCELÁŘ	28,29
1.04	KUCHYŇKA	2,85
1.05	UMÝVÁRNA	2,48
1.06	CHODBA	25,40
1.07	WC	1,14
1.08	UMÝVÁRNA	1,91
1.09	WC	1,28
1.10	KANCELÁŘ	31,66
1.11	SCHODIŠTĚ	16,00
1.12	KANCELÁŘ	12,98
1.13	SCHODIŠTĚ	4,50
1.14	KANCELÁŘ	26,99
1.15	KANCELÁŘ	33,95
1.16	KANCELÁŘ	19,10
1.17	KANCELÁŘ	18,90
1.18	KANCELÁŘ	26,90
1.19a	WC	1,02
1.19b	UMÝVÁRNA	3,00
1.19c	PŘEDSÍŇKA	4,53
1.19d	WC	1,10
1.20	CHODBA	9,63
1.21	SCHODIŠTĚ	24,17
1.22	KANCELÁŘ	23,96
1.23	CHODBA	5,60
1.24	KANCELÁŘ	11,20
1.25	KANCELÁŘ	33,62
1.26	CHODBA	55,37
1.27	KANCELÁŘ	22,85
1.28	KANCELÁŘ	27,74
1.29	KANCELÁŘ	21,82
1.30	KANCELÁŘ	14,71
1.31	KANCELÁŘ	22,52
1.32	KANCELÁŘ	13,63
1.33	KANCELÁŘ	11,22
1.34	KUCHYŇKA	1,86
1.35	SPISOVÝ UZEL	6,91
1.36	UMÝVÁRNA	1,20
1.37	WC	1,08
1.38	WC	1,06
1.39	UKLID	10,99

# Pasport objektu

nám. 14.října 4/1381, Praha 5 - Smíchov

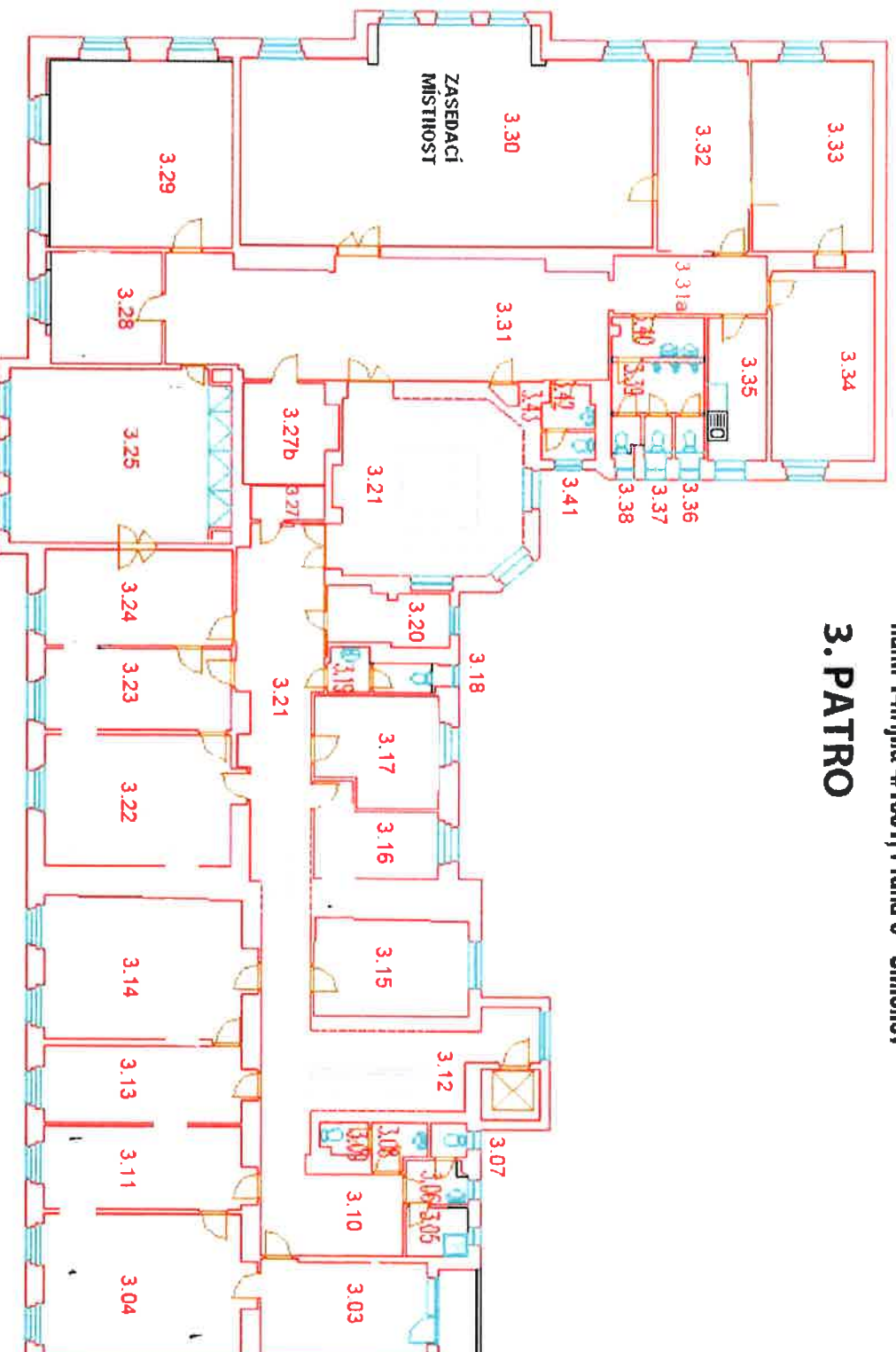
## 2. PATRO



Č.M.	NÁZEV MÍSTNOSTI	M <sup>2</sup>
2.01	KANCELÁŘ	11,46
2.02	SKLAD	1,83
2.03	KANCELÁŘ	28,37
2.04	ÚKLID	1,54
2.05	KUCHYŇKA	3,01
2.06	CHODBA	26,14
2.07	SPRCHA	2,42
2.08	UMYVÁRNA	1,12
2.09	WC	1,34
2.11	KANCELÁŘ	16,07
2.12	SCHODIŠTĚ	15,91
2.13	KANCELÁŘ	14,45
2.15	KANCELÁŘ	26,80
2.15a	KANCELÁŘ	14,53
2.16	KANCELÁŘ	11,23
2.17	CHODBA	29,84
2.18	KANCELÁŘ	10,75
2.19	ÚKLID	1,28
2.19a	WC	1,48
2.20	WC	1,34
2.21	UMYVÁRNA	2,01
2.22	KANCELÁŘ	20,55
2.23	KANCELÁŘ	18,28
2.24	KANCELÁŘ	28,77
2.25	KANCELÁŘ	19,10
2.26	KUCHYŇKA	6,32
2.27	SCHODIŠTĚ	24,85
2.28	CHODBA	55,00
2.29	KANCELÁŘ	13,60
2.30	KANCELÁŘ	15,20
2.31	KANCELÁŘ	15,20
2.31	KANCELÁŘ	23,46
2.32	KANCELÁŘ	20,34
2.33	SPISOVÝ UZEL	14,23
2.34	SPISOVÝ UZEL	56,50
2.37	SKLAD	1,06
2.38	CHODBA	11,50
2.39	KANCELÁŘ	16,20
2.40	KANCELÁŘ	10,99
2.41	WC	0,94
2.42	WC	0,79
2.43	UMYVÁRNA	3,46
2.45	WC	1,39
2.46	UMYVÁRNA	2,01
2.47	ÚKLID	0,43

**Pasport objektu**  
 nám. 14.října 4/1381, Praha 5 - Smíchov

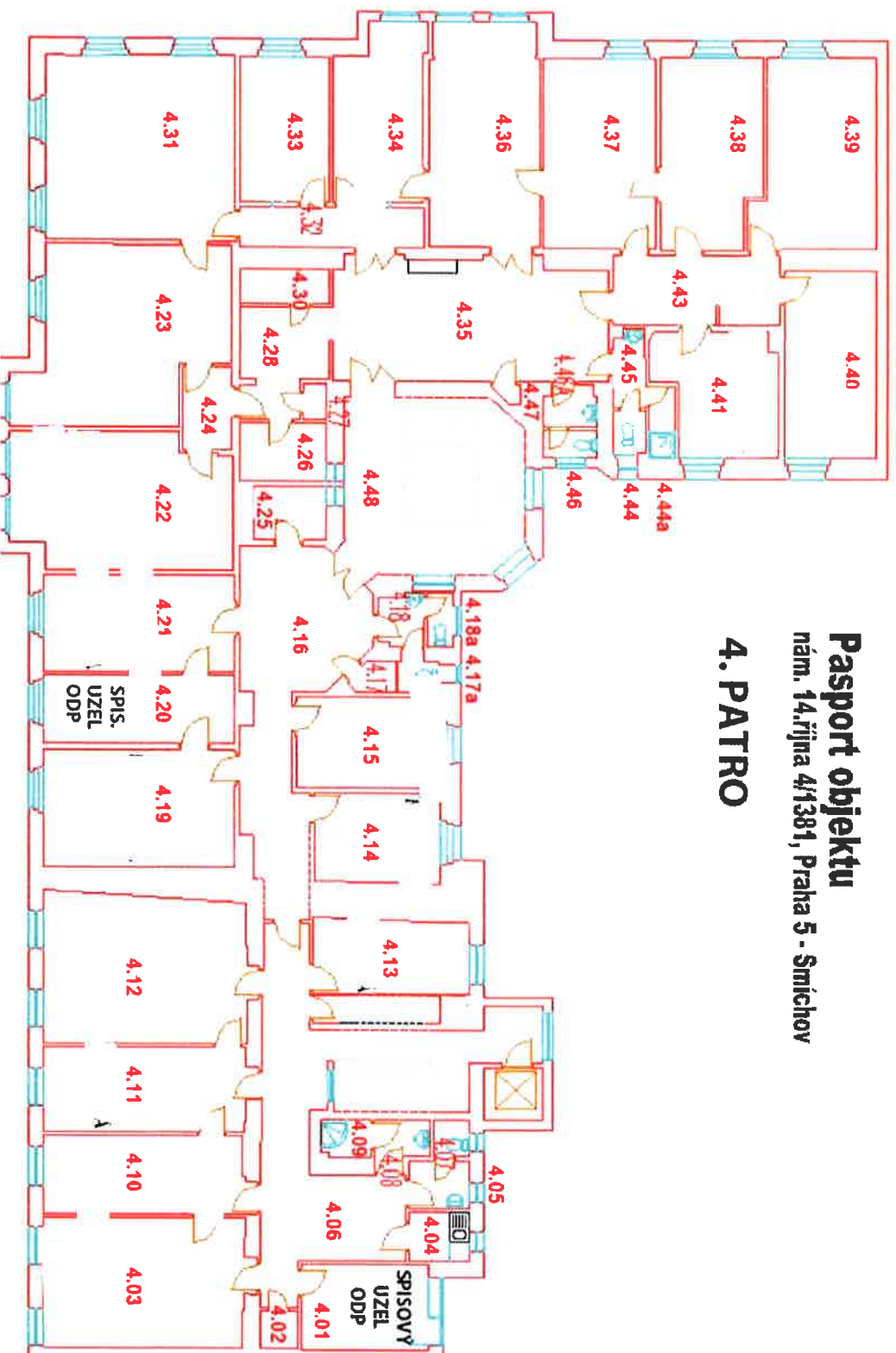
**3. PATRO**



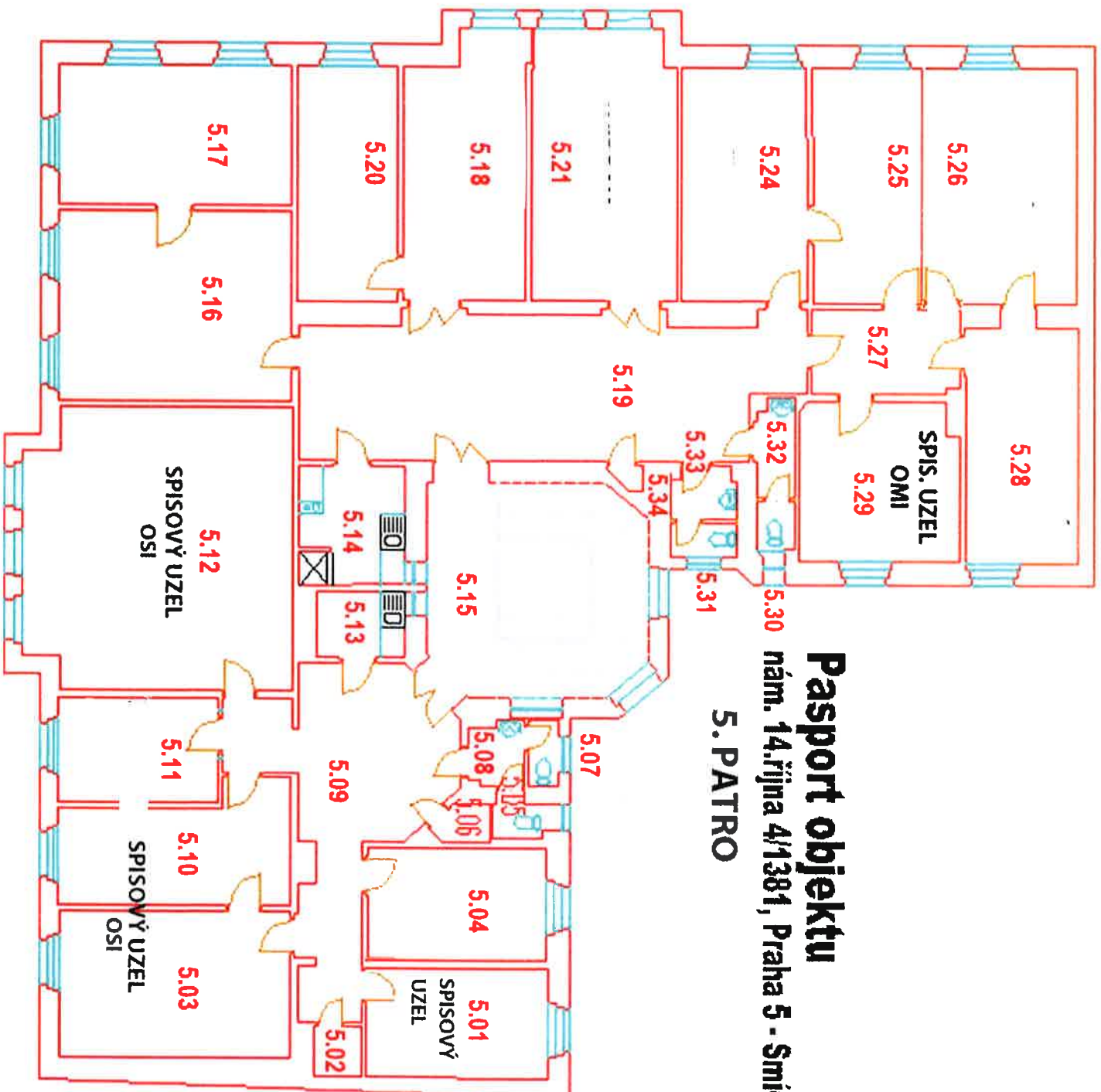
Č.M.	NÁZEV MÍSTNOSTI	m <sup>2</sup>
3.03	KANCELÁŘ	15,47
3.04	KANCELÁŘ	28,30
3.05	SPRCHA	2,94
3.06	UMÝVÁRNA	2,46
3.07	WC	1,14
3.08	UMÝVÁRNA	2,26
3.09	WC	1,41
3.10	CHODBA	2,31
3.11	KANCELÁŘ	16,37
3.12	SCHODIŠTĚ	15,89
3.13	KANCELÁŘ	15,31
3.14	KANCELÁŘ	28,13
3.15	KANCELÁŘ	14,56
3.16	KANCELÁŘ	9,15
3.17	KANCELÁŘ	12,30
3.18	WC	1,71
3.19	UMÝVÁRNA	1,87
3.20	KUCHYŇKA	6,32
3.21	CHODBA	27,00
3.22	KANCELÁŘ	23,77
3.23	KANCELÁŘ	14,81
3.24	KANCELÁŘ	3,24
3.25	KANCELÁŘ	37,26
3.26	SCHODIŠTĚ	26,41
3.27a	SKLAD	2,35
3.27b	SKLAD	8,60
3.28	KANCELÁŘ	19,20
3.29	KANCELÁŘ	35,00
3.30	ZAS. MÍSTNOST	80,11
3.31	CHODBA	48,90
3.31a	CHODBA	8,50
3.32	KANCELÁŘ	16,53
3.33	KANCELÁŘ	22,10
3.34	KANCELÁŘ	19,12
3.35	KUCHYŇKA	7,96
3.36	WC	1,00
3.37	WC	0,98
3.38	WC	0,94
3.39	WC	4,62
3.40	UMÝVÁRNA	3,45
3.41	WC	1,44
3.42	UMÝVÁRNA	2,06
3.43	ÚKLID	0,45

**Pasport objektu**  
 nám. 14.října 4/1381, Praha 5 - Šmíchov

**4. PATRO**



ČÍSLO	POPIS VLASTNOSTI	MR
4.01	KANCELÁŘ	10,53
4.02	SKLAD	1,38
4.03	KANCELÁŘ	25,84
4.04	KUCHYŇKA	2,89
4.05	UMYVÁRNA	2,78
4.06	CHODBA	26,70
4.07	WC	1,30
4.08	UMYVÁRNA	2,31
4.09	SPRCHA	1,77
4.10	KANCELÁŘ	15,75
4.11	KANCELÁŘ	17,07
4.12	KANCELÁŘ	29,25
4.13	KANCELÁŘ	10,88
4.14	KANCELÁŘ	10,87
4.15	KANCELÁŘ	12,58
4.16	CHODBA	28,40
4.17	ÚKLID	1,28
4.17a	WC	1,48
4.18	UMYVÁRNA	2,18
4.18a	WC	1,34
4.19	KANCELÁŘ	21,94
4.20	KANCELÁŘ	12,75
4.21	KANCELÁŘ	17,67
4.22	KANCELÁŘ	27,75
4.23	KANCELÁŘ	31,40
4.24	CHODBA	4,05
4.25	KOPÍRKA	3,73
4.26	KUCHYŇKA	4,93
4.27	SKLAD	0,78
4.28	CHODBA	8,50
4.30	MANOŽÍRNA	3,03
4.31	KANCELÁŘ	33,49
4.32	CHODBA	6,95
4.33	KANCELÁŘ	12,45
4.34	KANCELÁŘ	14,69
4.35	CHODBA	30,94
4.36	KANCELÁŘ	23,95
4.37	KANCELÁŘ	20,25
4.38	KANCELÁŘ	18,20
4.39	KANCELÁŘ	20,95
4.40	KANCELÁŘ	16,65
4.41	KANCELÁŘ	13,30
4.43	CHODBA	6,91
4.44	WC	1,32
4.44a	SPRCHA	1,80
4.45	UMYVÁRNA	2,33
4.46	UMYVÁRNA	2,13
4.46a	WC	1,32
4.47	ÚKLID	0,43
4.48	SCHODIŠTĚ	24,85
4.49	VSTUP PŮDA	10,14

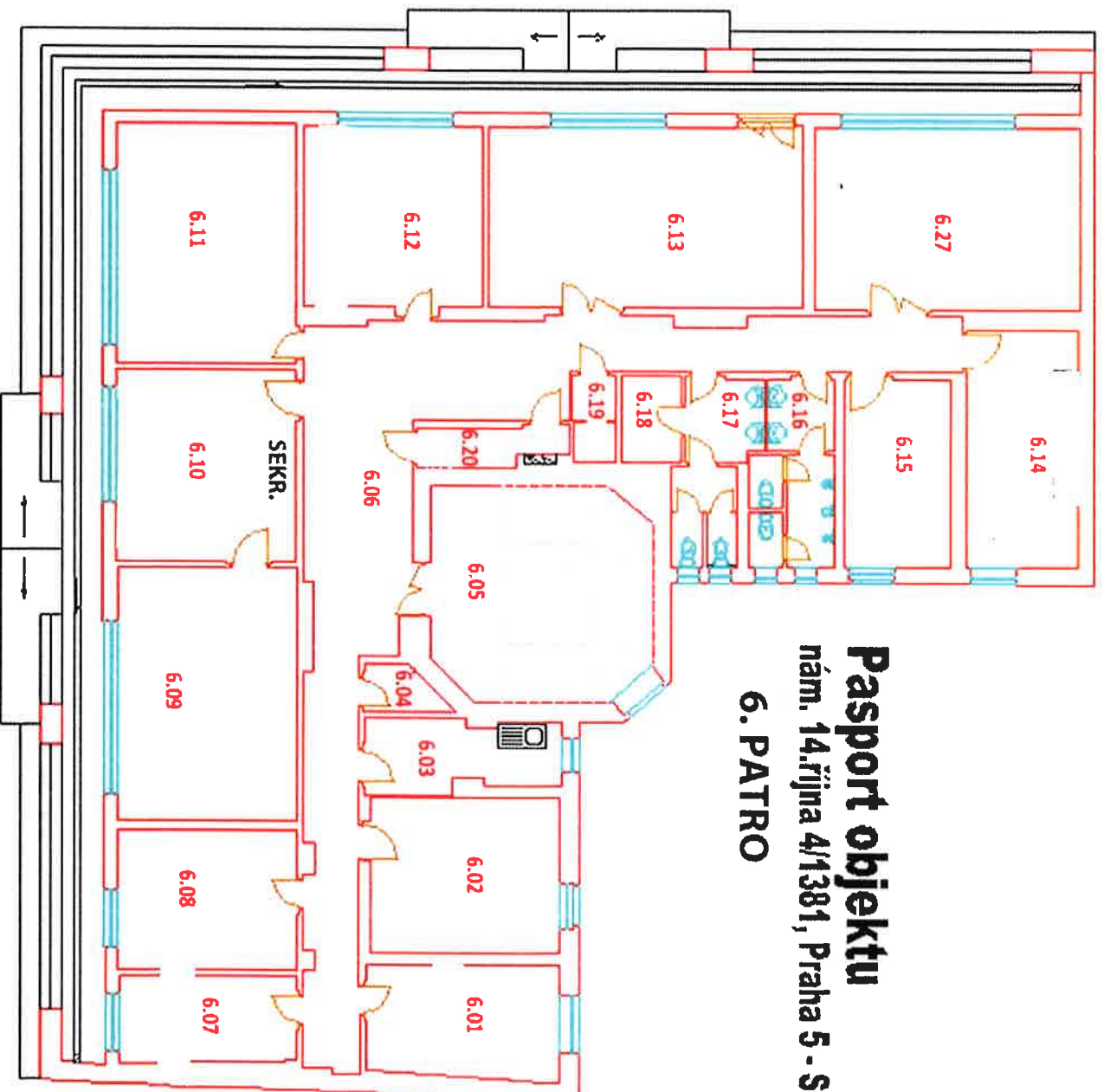


## Pasport objektu

nám. 14.října 4/1381, Praha 5 - Smíchov

### 5. PATRO

Č.M.	NÁZEV MÍSTNOSTI	M <sup>2</sup>
5.01	SPISOVÝ UZEL	12,80
5.02	SKLAD	1,54
5.03	SPISOVÝ UZEL	21,84
5.04	SPISOVÝ UZEL	12,71
5.05	WC	1,35
5.06	SKLAD	1,21
5.07	WC	1,34
5.08	UMYVÁRNA	2,21
5.09	CHODBA	26,98
5.10	SPISOVÝ UZEL	15,89
5.11	KANCELÁŘ	10,73
5.12	SPISOVÝ UZEL	47,75
5.13	KUCHYŇKA	3,73
5.14	KUCHYŇKA	8,21
5.15	SCHODIŠTĚ	30,10
5.16	KANCELÁŘ	28,03
5.17	KANCELÁŘ	20,73
5.18	KANCELÁŘ	19,70
5.19	CHODBA	44,50
5.20	KANCELÁŘ	14,94
5.21	KANCELÁŘ	25,00
5.24	KANCELÁŘ	18,74
5.25	KANCELÁŘ	39,68
5.27	CHODBA	7,95
5.28	KANCELÁŘ	16,95
5.29	SPISOVÝ UZEL	16,17
5.30	WC	1,24
5.31	WC	1,44
5.32	UMYVÁRNA	2,40
5.33	UMYVÁRNA	2,13
5.34	SKLAD	0,43



**Pasport objektu**  
**nám. 14.října 4/1381, Praha 5 - Smíchov**  
**6. PATRO**

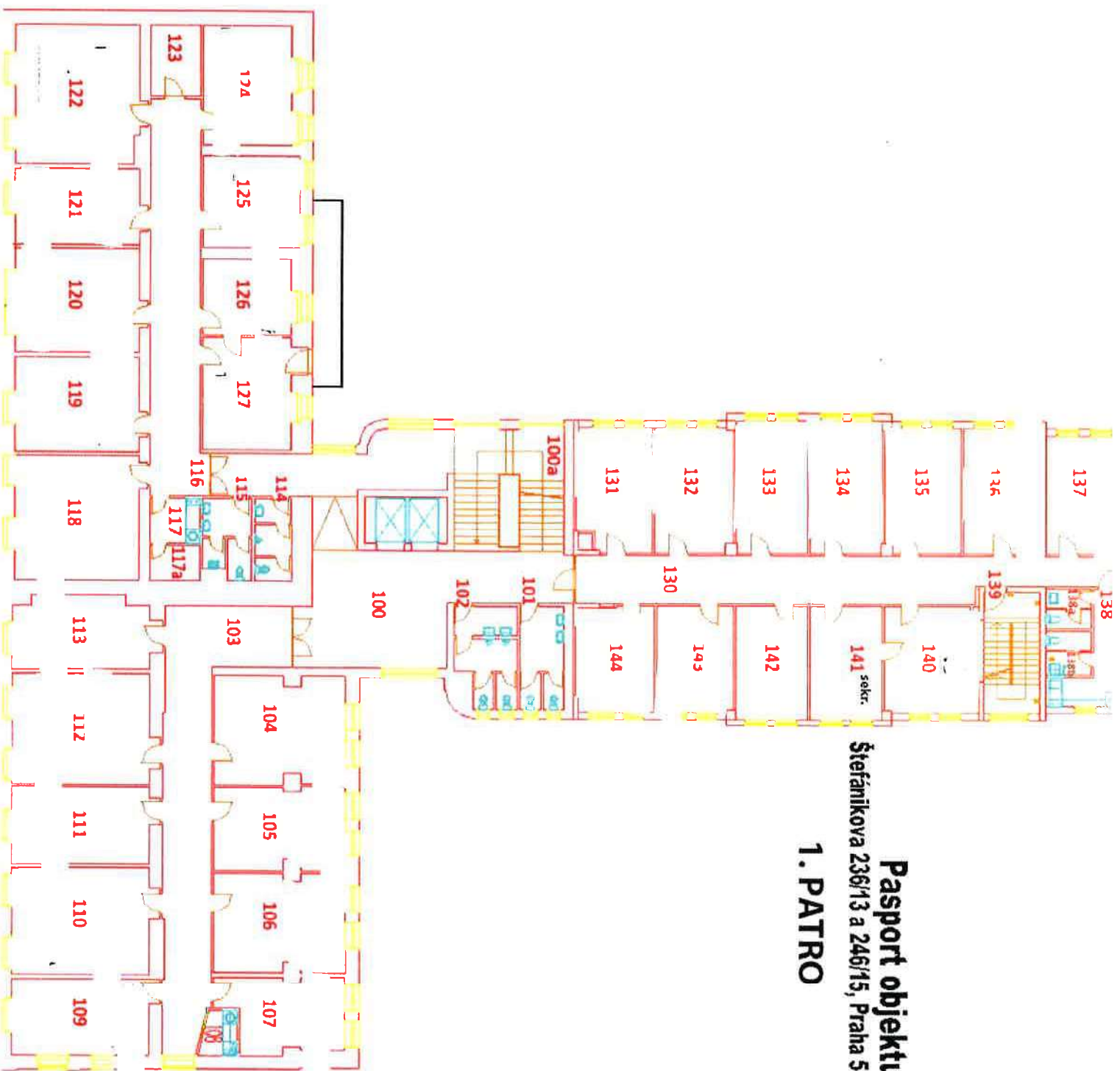
Č.M.	NÁZEV MÍSTNOSTI	M <sup>2</sup>
6.01	KANCELÁŘ	14,00
6.02	KANCELÁŘ	19,10
6.03	KUCHYŇKA	6,03
6.04	ÚKLID	2,16
6.05	SCHODIŠTĚ	30,00
6.06	CHODBA	62,31
6.07	KANCELÁŘ	10,19
6.08	KANCELÁŘ	15,69
6.09	KANCELÁŘ	29,49
6.10	KANCELÁŘ	22,58
6.11	KANCELÁŘ	27,52
6.12	KANCELÁŘ	20,82
6.13	KANCELÁŘ	36,83
6.14	KANCELÁŘ	17,44
6.15	KANCELÁŘ	13,01
6.16	WC	8,93
6.17	WC	8,90
6.18	ÚKLID	
6.19	SPRCHA	2,30
6.20	ROZVODNA	3,64
6.27	KANCELÁŘ	30,96



**Pasport objektu**  
**Štefánikova 236/13 a 246/15, Praha 5**  
**PŘÍZEMÍ**

Č.M.	NÁZEV MÍSTNOSTI	M <sup>2</sup>
01	VSTUPNÍ HALA	33,65
02	CSOP	48,25
03	CSOP	31,83
04	CSOP	18,83
05	KUCHYŇKA	5,86
08	ÚKLID	1,80
09	WC	2,58
10	HALA	60,90
11	KANCELÁŘ	17,70
13	SCHODIŠTĚ	20,40
15	PRŮJEZD	52,60
16	CHODBA	15,00
17	KANCELÁŘ	16,30
18	KANCELÁŘ	14,70
19	KANCELÁŘ	15,00
20	KANCELÁŘ	9,70
21	WC	2,90
22	KUCHYŇKA	2,00
23	KANCELÁŘ	16,00
30	HALA	29,60
33	CHODBA	8,15
34	KANCELÁŘ	57,81
35	KANCELÁŘ	17,44
36	ÚKLID	1,36
37	SCHODIŠTĚ	12,59
38	PRŮJEZD	43,68
39	WC	2,41
40	ŠATNA	12,44
41	KANCELÁŘ	51,08
42	SPISOVÝ UZEL	13,30
50	HALA	28,10
51	KANCELÁŘ	18,00
52	CHODBA	29,00
53	KANCELÁŘ	11,00
54	KANCELÁŘ	6,90
55	KANCELÁŘ	9,60
56	KANCELÁŘ	23,30
57	KANCELÁŘ	12,00
58	CHODBA	5,70
59	KUCHYŇKA	7,60
60	WC	3,40
61	VÝSTAVNÍ SÍN	38,60
62	WC	3,40
61	VÝSTAVNÍ SÍN	38,60
62	WC	3,40

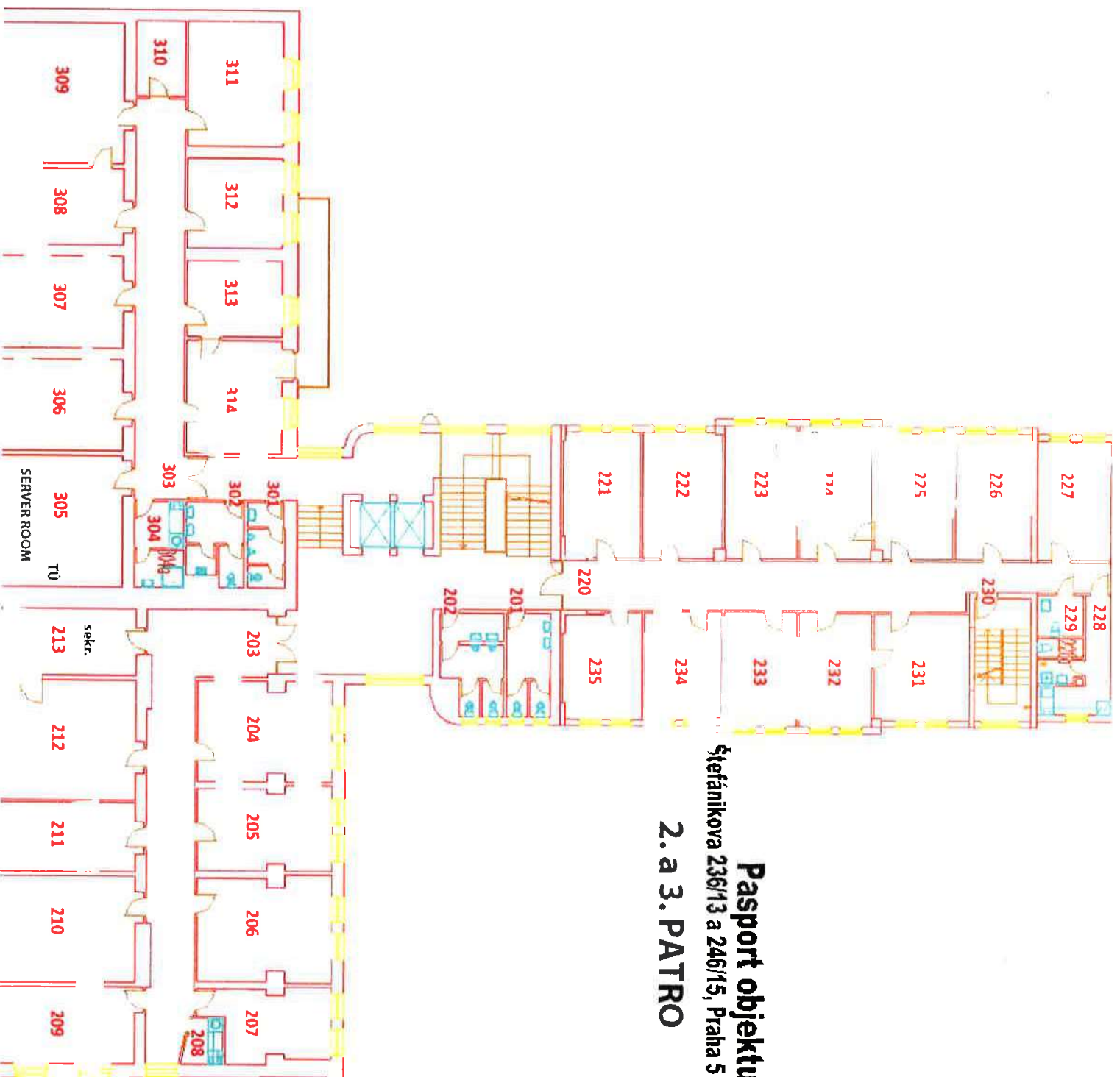




**Pasport objektu**  
**Štefánikova 236/13 a 246/15, Praha 5**

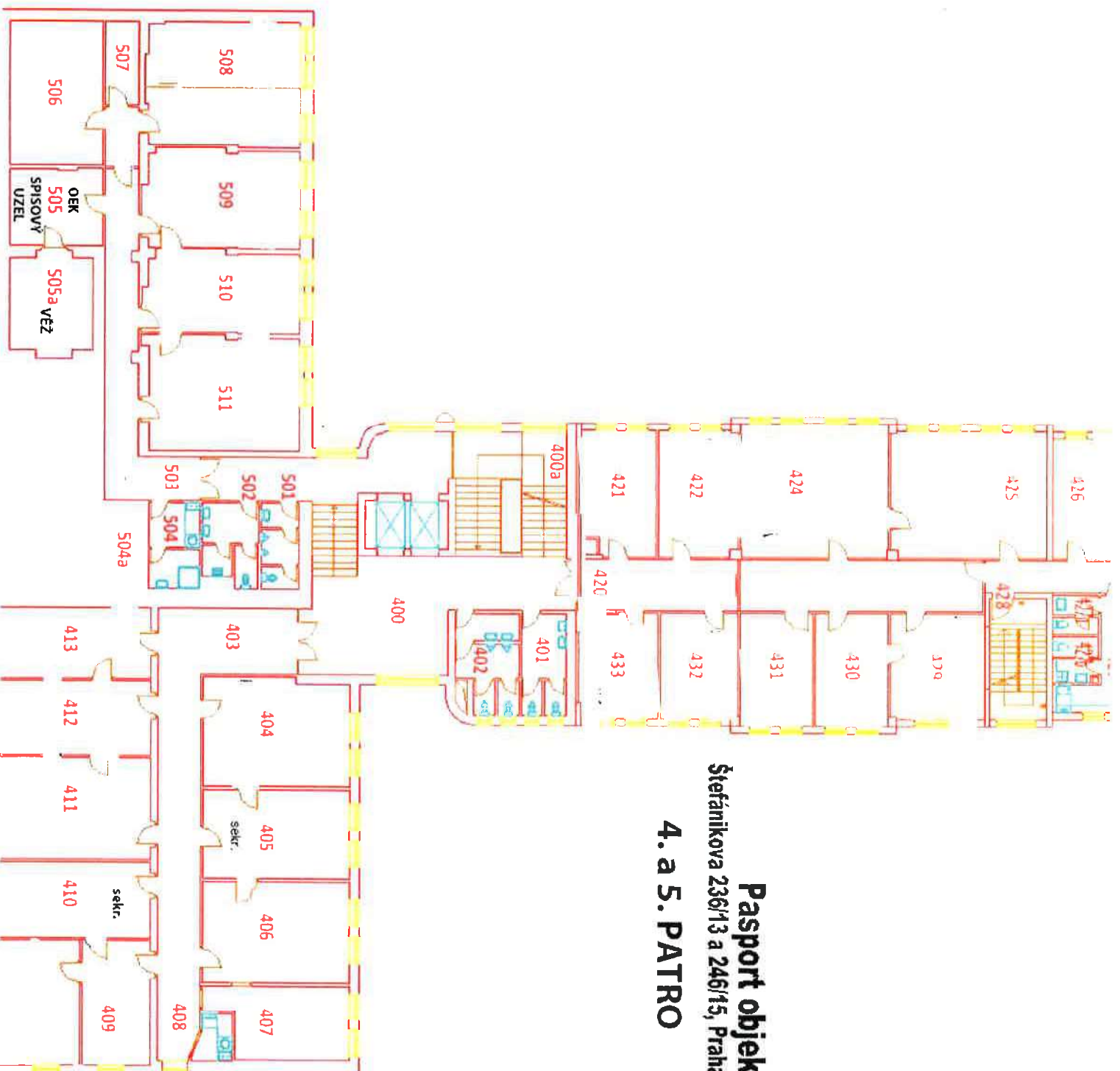
**1. PATRO**

Č.M.	NÁZEV MÍSTNOSTI	M <sup>2</sup>
100	HALA	71,20
100a	SCHODIŠTĚ	20,40
101	WC	7,90
102	WC	9,80
103	CHODBA	47,27
104	KANCELÁŘ	25,06
105	KANCELÁŘ	19,37
106	KANCELÁŘ	23,10
107	KANCELÁŘ	15,54
108	KUCHYŇKA	2,83
109	KANCELÁŘ	19,07
110	KANCELÁŘ	28,50
111	KANCELÁŘ	19,25
112	KANCELÁŘ	27,44
113	KANCELÁŘ	17,56
114	WC	5,00
115	WC	6,20
116	CHODBA	35,70
117	KUCHYŇKA	3,90
117a	ÚKLID	3,17
118	KANCELÁŘ	28,50
119	KANCELÁŘ	21,15
120	KANCELÁŘ	23,96
121	KANCELÁŘ	17,04
122	KANCELÁŘ	30,49
123	ARCHIV	6,30
124	KANCELÁŘ	19,23
125	KANCELÁŘ	15,77
126	KANCELÁŘ	12,16
127	KANCELÁŘ	18,24
130	CHODBA	43,76
131	KANCELÁŘ	17,55
132	KANCELÁŘ	18,67
133	KANCELÁŘ	18,06
134	KANCELÁŘ	18,06
135	KANCELÁŘ	18,11
136	KANCELÁŘ	18,28
137	KANCELÁŘ	16,70
138	KUCHYŇKA	7,76
138a	WC	4,54
138b	SPRCHA	1,90
139	SCHODIŠTĚ	12,58
140	KANCELÁŘ	17,91
141	KANCELÁŘ	14,72
142	KANCELÁŘ	14,72
143	KANCELÁŘ	14,68
144	KANCELÁŘ	14,85



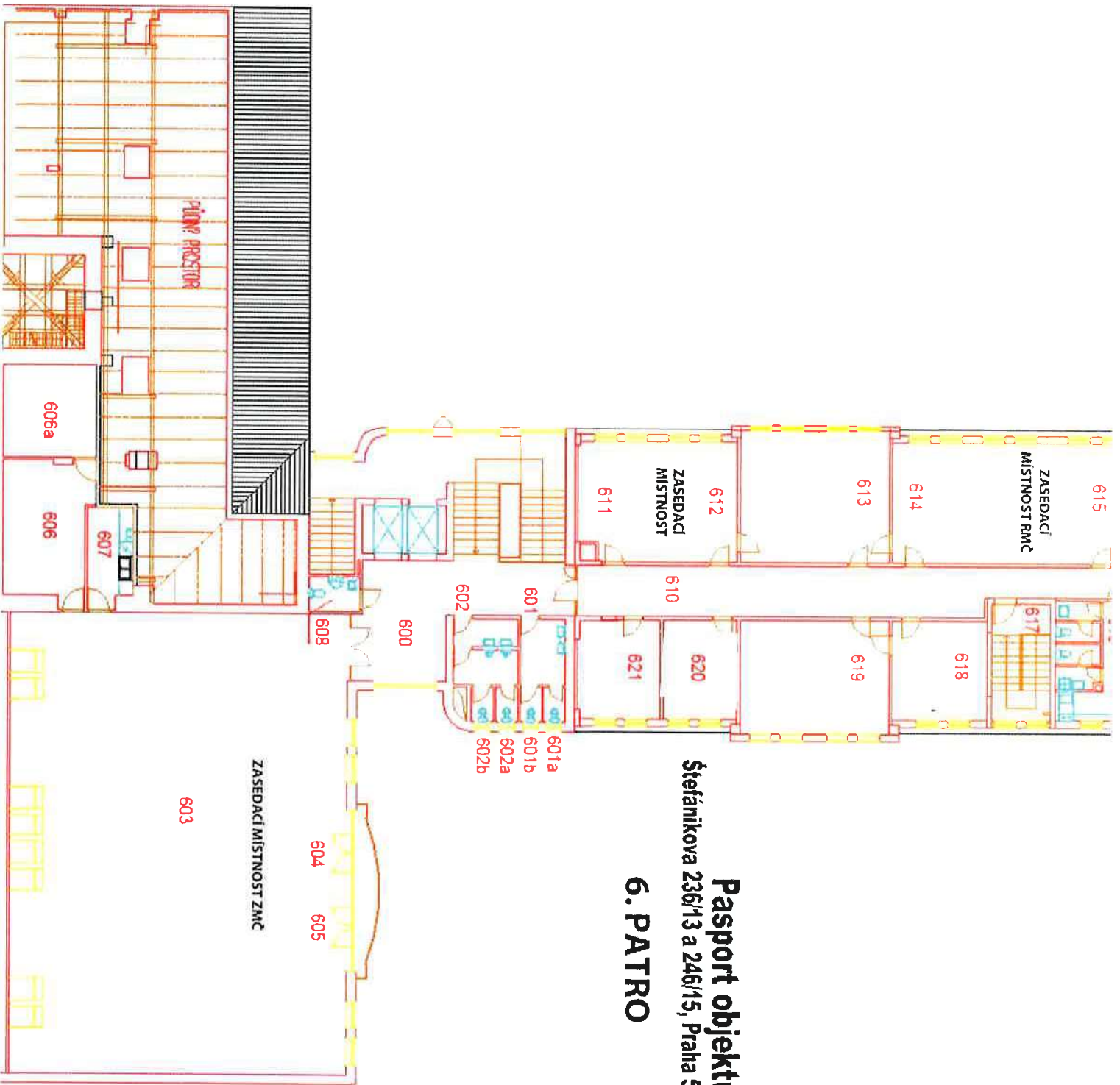
**Pasport objektu**  
**Štefánikova 236/13 a 246/15, Praha 5**  
**2. a 3. PATRO**

Č.M.	NÁZEV MÍSTNOSTI	M <sup>2</sup>
200	HALA	72,80
200a	SCHODIŠTĚ	20,40
201	WC	7,90
202	WC	9,80
203	CHODBA	46,94
204	KANCELÁŘ	23,60
205	KANCELÁŘ	19,45
206	KANCELÁŘ	24,42
207	KANCELÁŘ	14,80
208	KUCHYŇKA	3,02
209	KANCELÁŘ	19,89
210	KANCELÁŘ	27,27
211	KANCELÁŘ	17,57
212	KANCELÁŘ	31,17
213	KANCELÁŘ	16,96
220	CHODBA	43,76
221	KANCELÁŘ	17,55
222	KANCELÁŘ	18,67
223	KANCELÁŘ	18,06
224	KANCELÁŘ	18,06
225	KANCELÁŘ	18,42
226	KANCELÁŘ	18,28
227	KANCELÁŘ	16,70
228	KUCHYŇKA	7,84
228a	WC	3,37
229	WC	2,85
230	SCHODIŠTĚ	12,58
231	KANCELÁŘ	12,58
232	KANCELÁŘ	17,91
233	KANCELÁŘ	14,72
234	KANCELÁŘ	14,72
235	KANCELÁŘ	14,68
301	WC	5,10
302	WC	7,10
303	CHODBA	35,43
304	KUCHYŇKA	3,99
304a	SPRCHA	3,38
305	SERVER	30,80
306	KANCELÁŘ	21,68
307	KANCELÁŘ	21,18
308	KANCELÁŘ	17,79
309	KANCELÁŘ	32,47
310	ARCHIV	6,59
311	KANCELÁŘ	20,98
312	KANCELÁŘ	15,23
313	KANCELÁŘ	12,80
314	KANCELÁŘ	19,24



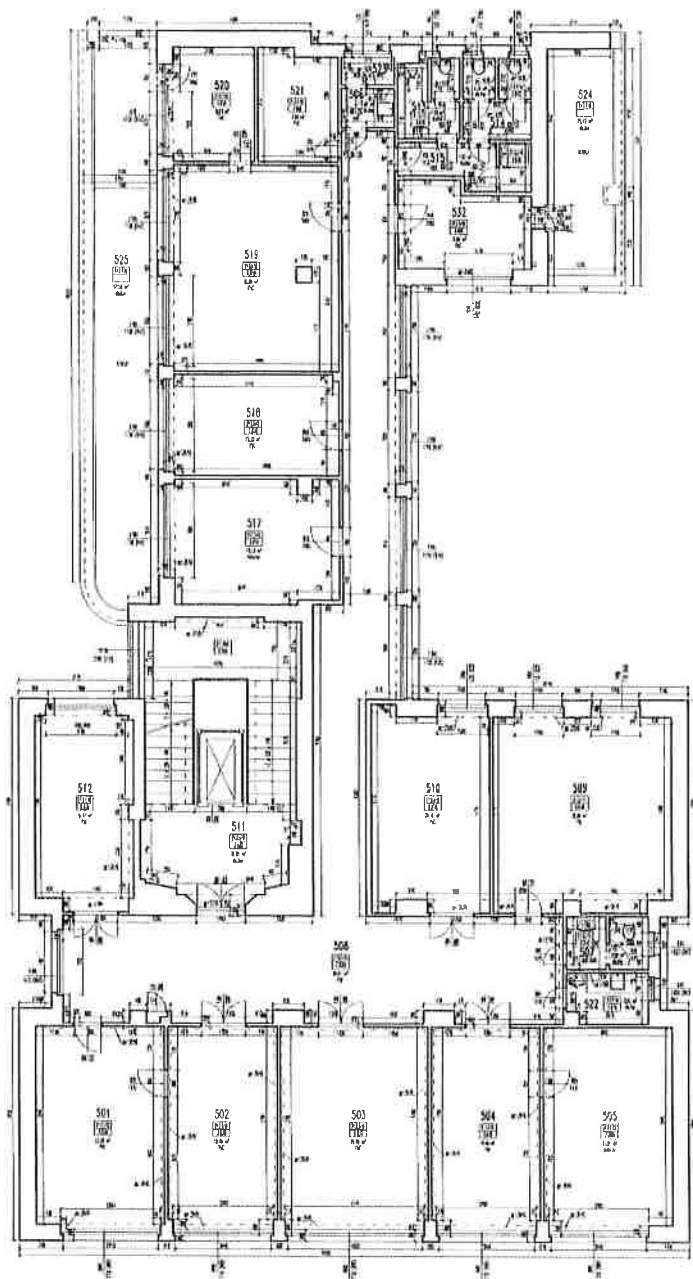
**Pasport objektu**  
**Štefánikova 236/13 a 246/15, Praha 5**  
**4. a 5. PATRO**

Č.M.	NÁZEV MÍSTNOSTI	M <sup>2</sup>
400	HALA	65,10
400a	SCHODIŠTĚ	20,40
401	WC	7,90
402	WC	9,80
403	CHODBA	45,39
404	KANCELÁŘ	28,11
405	KANCELÁŘ	23,00
406	KANCELÁŘ	25,92
407	KANCELÁŘ	20,40
408	KUCHYŇKA	2,75
409	KANCELÁŘ	15,50
410	KANCELÁŘ	20,48
410a	KANCELÁŘ	17,30
411	KANCELÁŘ	25,52
412	KANCELÁŘ	20,16
413	KANCELÁŘ	19,20
420	CHODBA	43,75
421	KANCELÁŘ	17,55
422	KANCELÁŘ	18,67
423	KANCELÁŘ	18,06
424	KANCELÁŘ	18,06
425	KANCELÁŘ	36,95
426	KANCELÁŘ	16,70
427	KUCHYŇKA	7,84
427a	WC	3,06
427b	WC	3,37
428	SCHODIŠTĚ	12,58
429	KANCELÁŘ	17,91
430	KANCELÁŘ	14,72
431	KANCELÁŘ	14,72
432	KANCELÁŘ	14,68
433	KANCELÁŘ	14,85
501	WC	5,40
502	WC	7,30
503	CHODBA	35,80
504	KUCHYŇKA	3,99
504a	SPRCHA	3,38
505	ARCHIV	12,44
505a	VĚŽ	14,54
506	KANCELÁŘ	23,56
507	ARCHIV	4,87
508	KANCELÁŘ	32,64
509	KANCELÁŘ	26,59
510	KANCELÁŘ	21,73
511	KANCELÁŘ	30,50



**Pasport objektu**  
**Štefánikova 236/13 a 246/15, Praha 5**  
**6. PATRO**

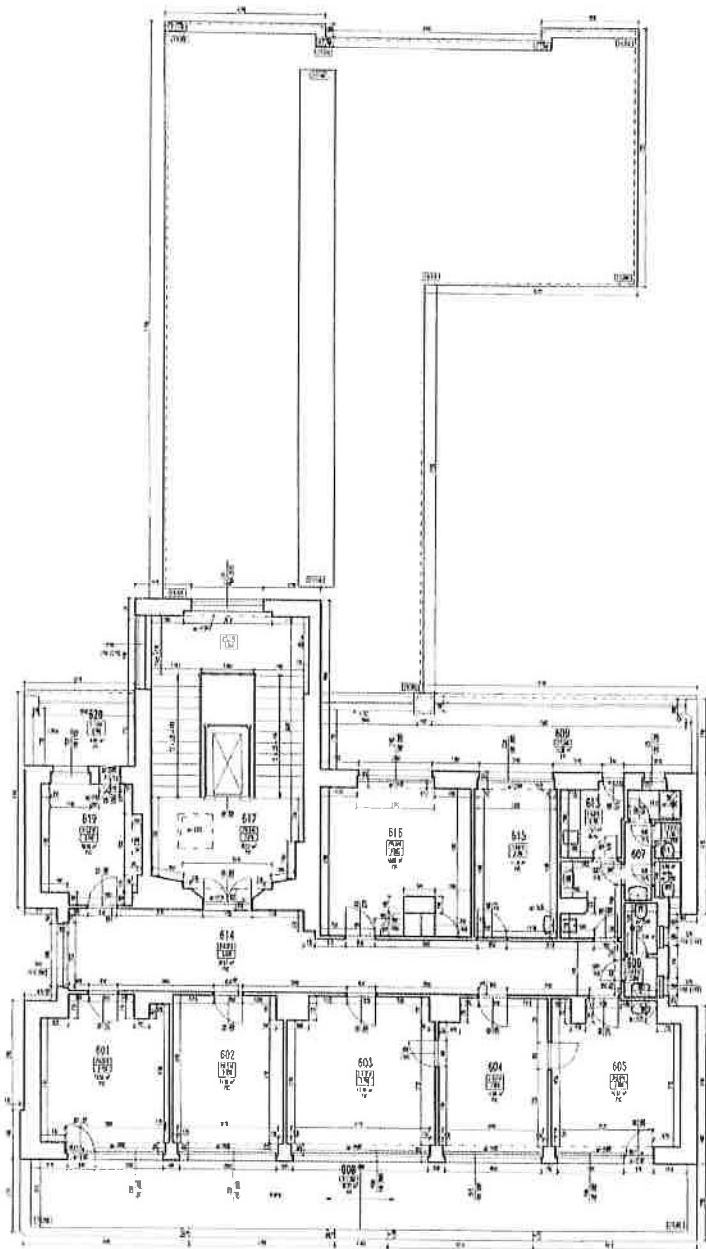
Č.M.	NÁZEV MÍSTNOSTI	M <sup>2</sup>
600	HALA	33,20
601	WC	7,90
602	WC	9,80
603	ZAS. MÍSTNOST	379,00
604	BALKON	3,75
605	BALKON	3,75
606	ŠATNA	20,70
606a	SKLAD	14,80
607	KUCHYŇKA	7,80
608	WC	3,10
610	CHODBA	43,75
611	KANCELAR	18,35
612	KANCELAR	17,70
613	KANCELAR	36,59
614	ZAS. MÍSTNOST	26,25
615	ZAS. MÍSTNOST	26,25
616	KUCHYŇKA	7,76
616a	WC	2,28
616b	WC	3,16
617	SCHODIŠTĚ	11,87
618	KANCELAR	16,68
619	KANCELAR	26,69
620	KANCELAR	13,00
621	KANCELAR	14,43



Číslo místnosti	Využití	plocha m <sup>2</sup>	pav./ok.
501	koncalt	22,20	PVC
502	koncalt	19,70	PVC
503	koncalt	24,70	PVC
504	koncalt	19,00	PVC
505	koncalt	22,24	hříběce
509	kuchynka	1,80	oblož
509	WC	3,80	oblož
508	oblož	80,81	PVC
508	koncalt	32,60	PVC
510	koncalt	20,48	PVC
511	schodiště	20,85	oblož
512	koncalt	10,77	PVC
513	WC-muži	4,20	oblož
514	WC-ženy	4,74	oblož
515	schodi	4,82	oblož
517	koncalt	19,15	oblož
518	koncalt	15,3	PVC
519	koncalt	20,00	PVC
520	koncalt	0,07	PVC
521	schodi	7,8	PVC
522	schodiště	0,55	oblož
523	oblož	1,28	PVC
524	schodi	16,47	oblož
525	schodi	27,58	oblož
532	koncalt	0,80	PVC

Celková plocha [m<sup>2</sup>]: 472,41

zpracoval:	architektonická kancelář Ing. K. Věrná, spol. s r.o.	datum:	prosinec 2017	<b>EuroGV</b> společnost s r.o., Praha 7	
Ing. V. Trnka	Ing. P. Běláček	Ing. K. Věrná, spol. s r.o.	prosinec 2017		
projektovaný objekt:	247/17	stavba:	Prp.	číslo zakázky:	3 A
název objektu:	MRŠTSKÁ ČÁST PRAHA 5	datum zpracování:	prosinec 2017	číslo projektu:	prosinec 2017
území:	Štefánikova č.p. 247/17, Praha 5	datum schválení:	prosinec 2017	číslo výjevu:	číslo přílohy
5 patro - půdorys				verze:	1
				1 : 100	

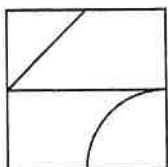
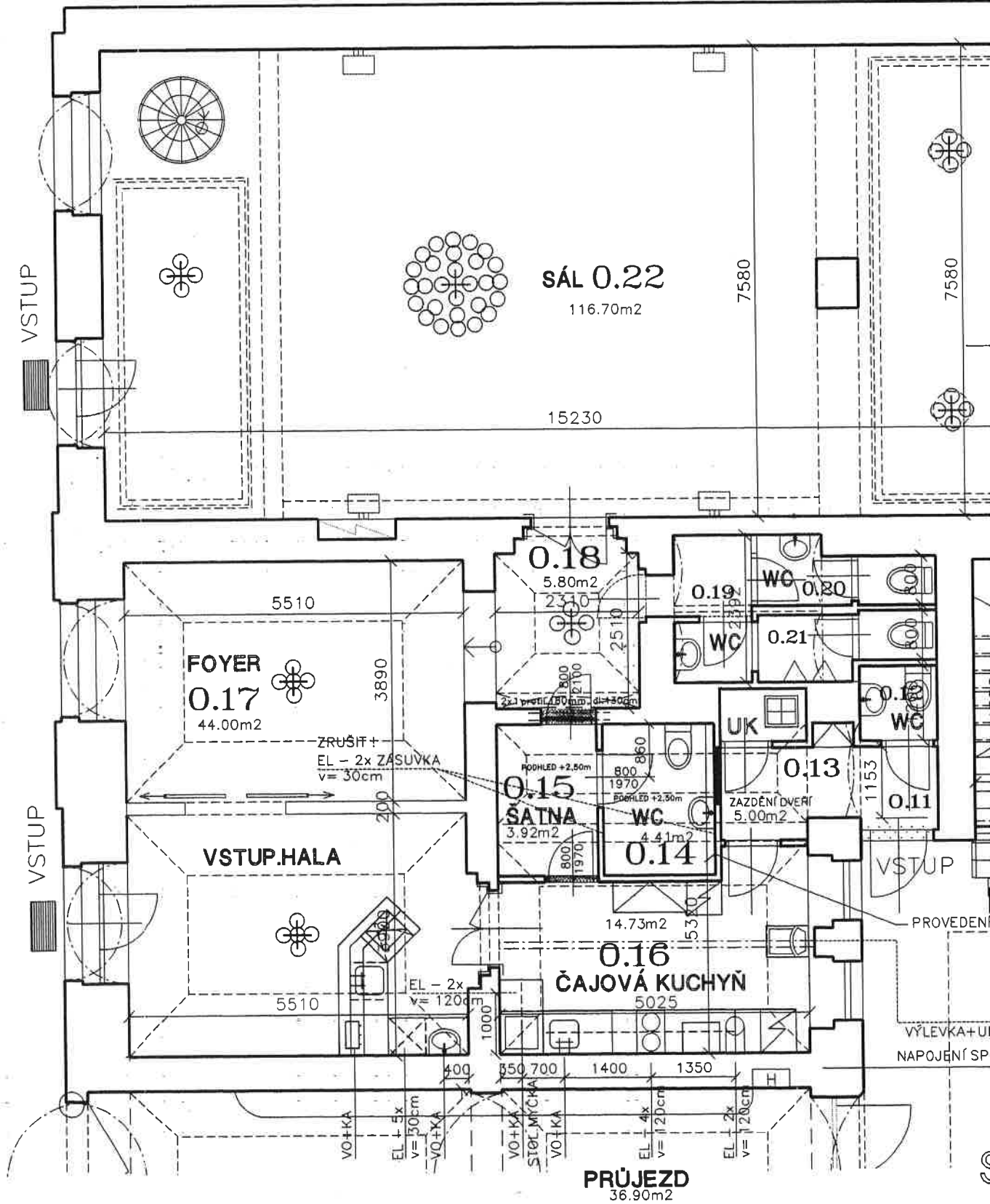


číslo místnosti	využití	plocha m <sup>2</sup>	podlah
001	kancelář	10,91	PVC
002	kancelář	15,80	PVC
003	kancelář	10,73	PVC
004	kancelář	14,46	PVC
005	kancelář	10,87	PVC
006	WC	2,01	ukádko
007	schodiště	0,00	dielba
008	schodiš	39,42	PVA
009	schodiš	20,30	PVA
010	schodiš	7,07	dielba
011	chodba	31,02	PVC
012	kancelář	11,10	PVC
013	kancelář	18,80	PVC
014	schodiš	36,52	dielba
015	schodiš	10,10	PVC
016	schodiš	0,03	PVA

Celková plocha [m<sup>2</sup>]: 276,07

Projektant	Objekt	Konstruktor	Stavba	EuroGV	
Ing. P. Trnka	Ing. P. Holáček	Ing. E. Vaček, CSc.	PRAMAR 2017	Opatření 1384/07, Praha 1	
Název stavby			MĚSTSKÁ ČÁST PRAHA 5 ZAMĚŘENÍ SKUTEČNÉHO STAVU	Číslo tabulky	111
Adresa			Štefánikova č.p. 247/17, Praha 5	Číslo územní listu	PRAMAR 2017
6 patro - půdorys				Číslo výkresu	0017
				Číslo účelové	Měřítka
					1 : 100

# ÚPRAVY SÁLU OÚ MěČ PRAHA 5 - Stroupe



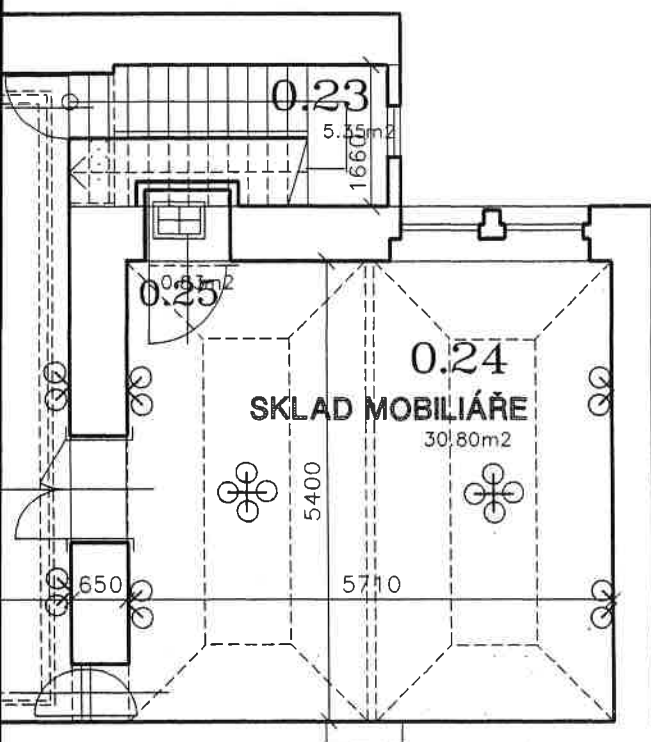
ZPRACOVATEL : Ing.arch.Věra Gabrielová, autorizovaný architekt

ARCHITEKTURA – DESIGN – REKONSTRUKCE

ADRESA :

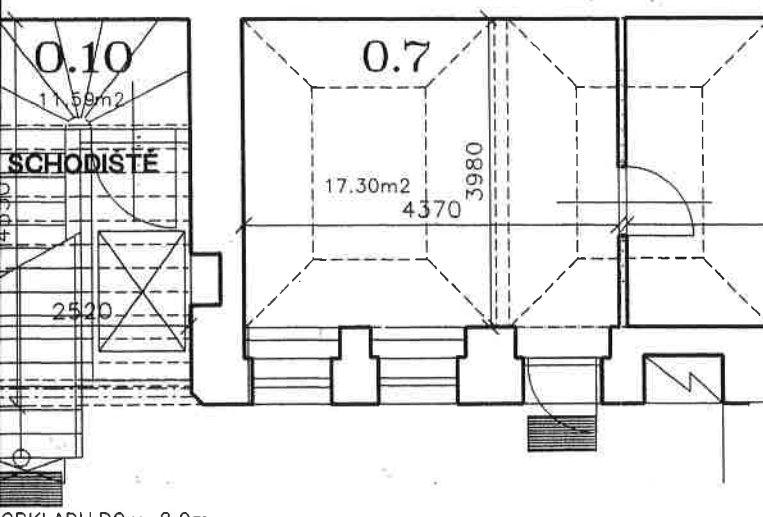
Hlavní 145/2732, 141 10 Praha 4

žnického 10, Praha 5



Číslo místnosti	Název místnosti	m2		
0.1	PRŮJEZD	36.90	P6	OPRAVA OMÍTEK, PŘELOŽENÍ PŮVODNÍ DLAŽBY
0.2	PRODEJNA /*	22.33	P2	OPRAVA OMÍTEK, ROZVODY EL.BEZE ZMĚNY
0.3	PRODEJNA /*	19.51	P2	OPRAVA OMÍTEK, ROZVODY EL.BEZE ZMĚNY
0.4	PŘEDSÍN	1.33	P1	SOKL v=10cm (DLAŽBA)
0.5	ÚKLID.KOMORA	1.34	P1	OBKLAD v=150cm
0.6	WC	4.57	P1	OBKLAD v=200cm
0.7	PRODEJNA /*	17.30	P2	PROVEDENÍ NOVE PODLAHY U KANÁLU
0.8	KANCELÁŘ	26.02	P2	OPRAVA OMÍTEK PO PROSTUPECH
0.9	KOTELNA	15.50	P1	OPRAVA OMÍTEK
0.10	SCHODIŠTĚ	11.59		OPRAVA STUPŇŮ (KAMENICKÝ), DOPL.SOKLU
0.11	ZÁDVEŘÍ	5.00	P1	SOKL v=10cm (DLAŽBA)
0.12	WC	1.50	P1	OBKLAD v=200cm
0.13	ÚKLIDOVÁ KOMORA	1.20	P1	OBKLAD v=200cm
0.14	WC PRO NEVĚSTY	4.41	P1	OBKLAD v=200cm
0.15	ŠATNA	3.92	P1	DLAŽBA - TAURUS ROKLAN, SOKL v=10cm
0.16	ČAJ.KUCHYŇE	14.73	P1	KOBREK, SOKL v=10cm
0.17	PŘEDSÁL SV.SÍNĚ	44.00	P1	SOKL v=10cm (DLAŽBA)
0.18	CHODBA	5.80	P1	SOKL v=10cm (DLAŽBA)
0.19	PŘEDSÍN	1.60	P1	OBKLAD v=200cm
0.20	WC-ZENY	2.68	P1	OBKLAD v=200cm
0.21	WC-MUŽI	4.05	P1	OBKLAD v=200cm
0.22	SVATEBNÍ SÍN	116.70	P5	SOKL DŘEVĚNÝ v=10cm
0.23	SPOJOVACÍ SCHODIŠTĚ	5.35	P1	VÝMĚNA POŠKOZ ČÁSTI, NOVÝ POVRCH STUPŇŮ (PVC)
0.24	SKLAD MOBILIÁŘE	30.80	P5	SOKL DŘEVĚNÝ v=10cm
0.25	ÚKLIDOVÁ KOMORA	0.83	P1	OBKLAD v=200cm
0.26	WC PRO INVALIDY	4.48	P1	OBKLAD v=200cm

/\* PROSTORY PRONAJATÉ FIRMĚ BEJVL s.r.o.



POPIS ÚPRAV SPOJENÝCH SE ZMĚNOU UŽÍVÁNÍ SÁLU :

V MÍSTNOSTI Č.016 ZŮSTÁVA ZACHOVÁNA ČAJOVÁ KUCHYŇ DLE PŮVODNÍHO NÁVRHU PROJEKTOVÉ DOKUMENTACE. JEJÍ VYUŽITÍ JE OMEZENO "CATERINGOVOU SLUŽBOU" PŘI PORÁDÁNÍ AKCÍ NÁJEMCI SÁLU. NEBUDE SLOUŽIT PŘI HLAVNÍM VYUŽITÍ - T.J. SVATEBNÍ SÍN.



STAVEBNÍ ÚPRAVY SPOČÍVAJÍ V PROVEDENÍ DVOU DVEŘNÍCH OTVORŮ Z M.Č.015 DO M.Č.016 A M.Č.018, VČETNĚ OSAZENÍ ATYPICKÝCH DVEŘÍ 80/210cm, TVAROVĚ ODPOVÍDAJÍCÍM DVEŘÍM DO WC (M.Č.019). DÁLE BUDE PROVEDENO ZAZDĚNÍ DVEŘNÍHO OTVORU Z M.Č.014 DO M.Č.013.

V PŘEDSÁLI BUDE PROVEDENO OSAZENÍ POSUNOVACÍCH DVEŘNÍCH KŘÍDEL DO STÁVAJÍCÍHO OTVORU.

WC PRO NEVĚSTY BUDE NAPOJENO NA STÁVAJÍCÍ ROZVODY KANALIZACE A VODY Z MÍSTNOSTI ÚKLIDOVÉ KOMORY M.Č.013 (NUTNĚ SEJMUJÍ OBKLADŮ A DLAŽEB)

ZMĚNA UŽÍVÁNÍ TECHTO MÍSTNOSTÍ : 015 - ŠATNA PRO NEVĚSTY  
014 - WC PRO NEVĚSTY  
017 - PŘEDSÁL SVATEBNÍ SÍNĚ  
022 - SVATEBNÍ SÍN  
024 - SKLAD MOBILIÁŘE

LEGENDA :

-  ZDIVO VYBOURANÉ
-  ZAZDÍVKA (HEBEL 100mm)

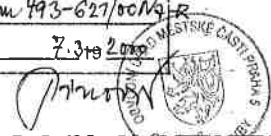
POZNÁMKA : VEŠKERÁ AKUSTICKÁ OPATŘENÍ SPOJENÁ S POŽADAVKY HYGIENIKA ZŮSTÁVAJÍ ZACHOVÁNA.

# PŘÍZEMÍ

OVĚŘENO  
STAVEBNÍM ÚŘADEM

Č.j. V/18m 493-627/00Mg-R

DNE 7.3.1999



## STAVEBNÍ ÚPRAVY SPOJENÉ SE ZM.VYUŽITÍ

OBJEDNATEL : OÚ MěČ PRAHA 5,

Náměstí 14.října 9, Praha 5

DATUM : 11/1999

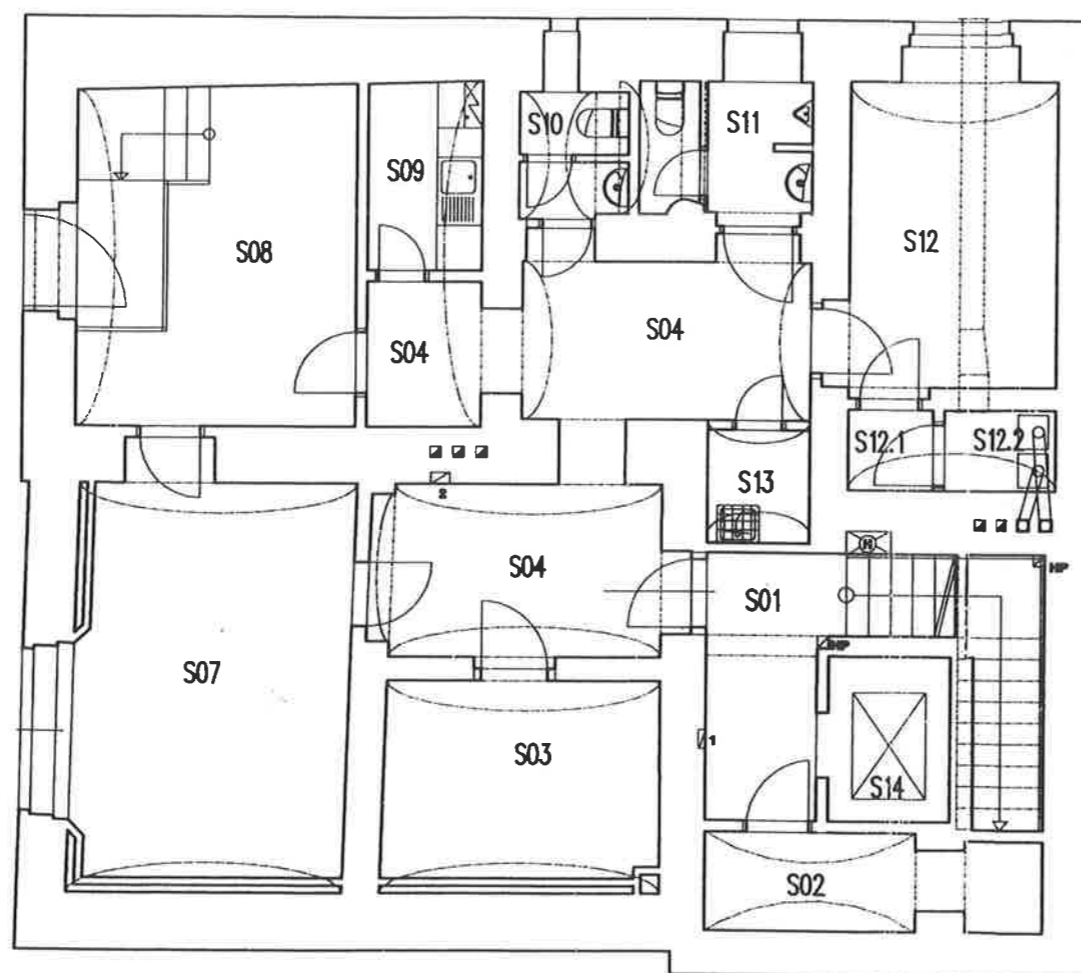
MĚŘÍTKO : 1:100





# Passport

Plzeňská 115/314, Praha 5



## LEGENDA MÍSTNOSTÍ

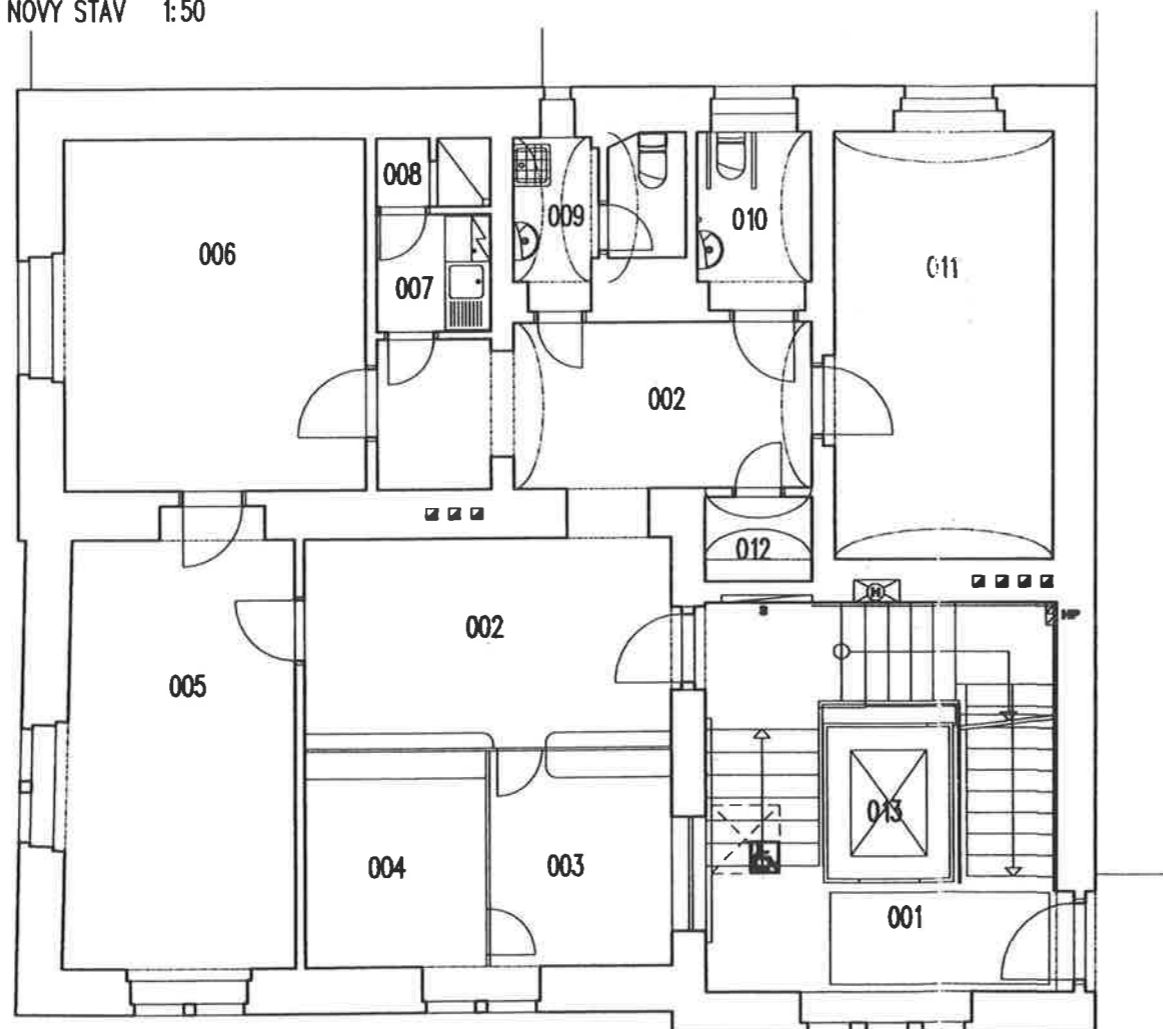
číslo	název	m <sup>2</sup>	podlaha
S01	Schodiště, chodba	11,37	Dlažba, PVC
S02	Strojovna výtahu	3,63	Dlažba
	Strojovna výtahu	1,80	Nátěr protiolejný
S04	Chodba	22,20	Dlažba
S03	Strojovna slaboproud	9,65	Dlažba
S07	Kancelář 2 kurátorů	19,30	PVC zátěž kanceláře
S08	Kancelář 1 kurátor	17,45	Dlažba
S09	Čajová kuchyňka	3,75	Dlažba
S10	WC - ženy	2,90	Dlažba
S11	WC - muži veřejnost	4,05	Dlažba
S12	Kancelář 1 poradce	11,2	PVC zátěž kanceláře
S13	Tech. zázemí topení, ZT Úklid	2,00	Dlažba
S14	Výtahová šachta	3,30	Nátěr protiolejný
S12.1	Předsíň	3,40	Dlažba
S12.2	Plynové spotřebiče	3,40	Dlažba
Celkem suterén		116,50	

autor: Ing. David VEČEŘA  
datum: červenec 2004

# Passport

Plzeňská 115/314, Praha 5

PŘÍZEMÍ – NOVÝ STAV 1:50



## LEGENDA MÍSTNOSTÍ

číslo	název	m <sup>2</sup>	podlaha
001	Schodiště	24,14	Žulové stupně
002	Hala	26,05	Dlažba
003	Informace, ochranka	6,95	PVC zátěž kanceláře
004	Pokladna	6,80	PVC zátěž kanceláře
005	Kancelář 2 prac. OSP	17,75	Koberce zátěžový kanc.
006	Kancelář 1 vedoucí ODP	19,05	PVC zátěž kanceláře
007	Čajovná kuchyňka	2,35	Dlažba
008	Sprcha	1,35	Dlažba
009	WC- zaměstnanci, úklid	4,35	Dlažba
010	WC- veřejnost, invalida	3,55	Dlažba
011	Kancelář 1 vedoucí OSP	16,80	Koberce zátěžový kanc.
012	Sklad	1,80	Dlažba
013	Výlah		

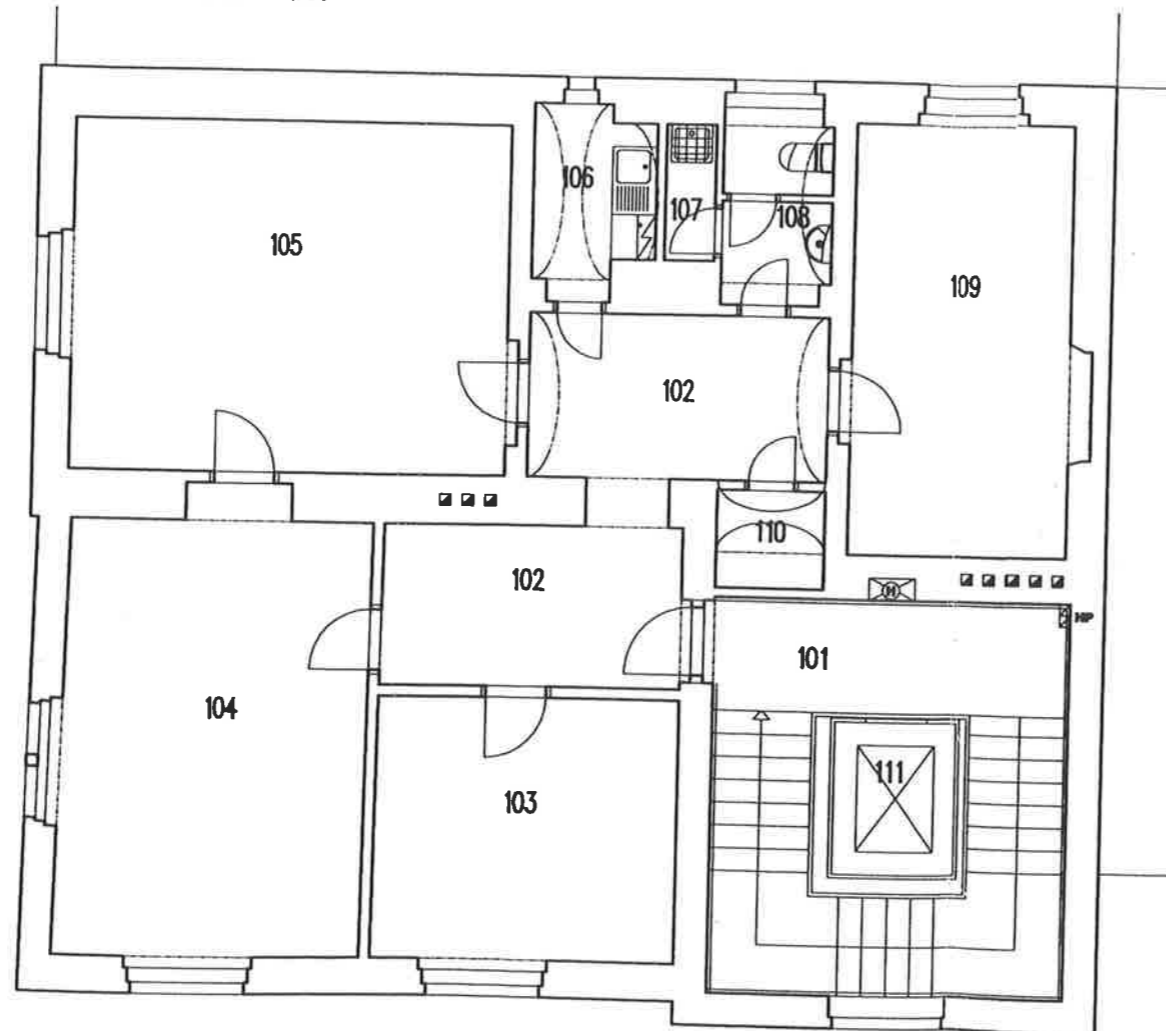
Celkem přízemí 130,94

autor: Ing. David VEČEŘA  
datum: červenec 2004

# Passport

Plzeňská 115/314, Praha 5

1.PATRO – NOVÝ STAV 1:50



## LEGENDA MÍSTNOSTÍ

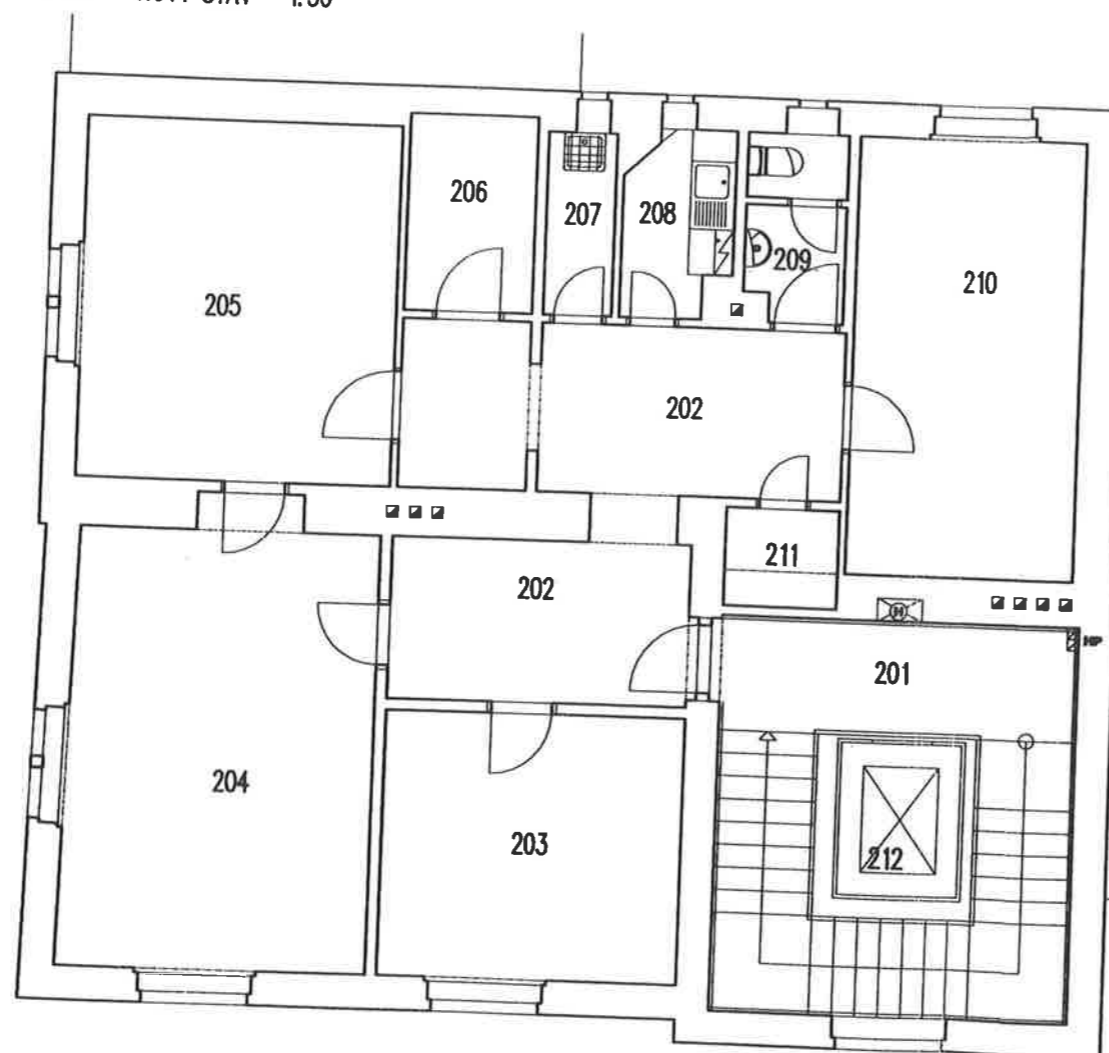
číslo	název	m <sup>2</sup>	podlaha
101	Schodiště	24,14	Žulové stupně
102	Hala	18,20	Dlažba
103	Kancelář 2 prac. ODP	14,25	PVC zátěž kanceláře
104	Kancelář 3 prac. ODP	24,45	PVC zátěž kanceláře
105	Kancelář 3 prac. ODP	27,30	PVC zátěž kanceláře
106	Čajová kuchyňka	3,55	Dlažba
107	Úklid	1,20	Dlažba
108	WC- ženy	3,70	Dlažba
109	Kancelář 2 prac. ODP	17,40	PVC zátěž kanceláře
110	Sklad	1,85	Dlažba
111	Výtah		

Celkem 1. patro 136,04

# Passport

Plzeňská 115/314, Praha 5

2.PATRO – NOVÝ STAV 1:50



## LEGENDA MÍSTNOSTÍ

číslo	název	m <sup>2</sup>	podlaha
201	Schodiště	24,14	Žulové stupně
202	Hala	18,75	Dlažba
202	Chodba	3,80	Dlažba
203	Kancelář 1 vedoucí OPDD	14,10	Koberec zátěžový kanc.
204	Kancelář 2 prac. OPDD	24,40	PVC zátěž kanceláře
205	Kancelář 2 prac. OPDD	19,85	PVC zátěž kanceláře
206	Archiv	4,40	PVC zátěž kanceláře
207	Úklid	2,25	Dlažba
208	Čajová kuchyň	3,30	Dlažba
209	WC- ženy	3,15	Dlažba
210	Kancelář 2 prac. OPDD	17,60	PVC zátěž kanceláře
211	Sklad	1,95	Dlažba
212	Výtah		

Celkem 2. patro 137,89

# Passport

Plzeňská 115/314, Praha 5

3.PATRO – NOVÝ STAV 1:50



## LEGENDA MÍSTNOSTÍ

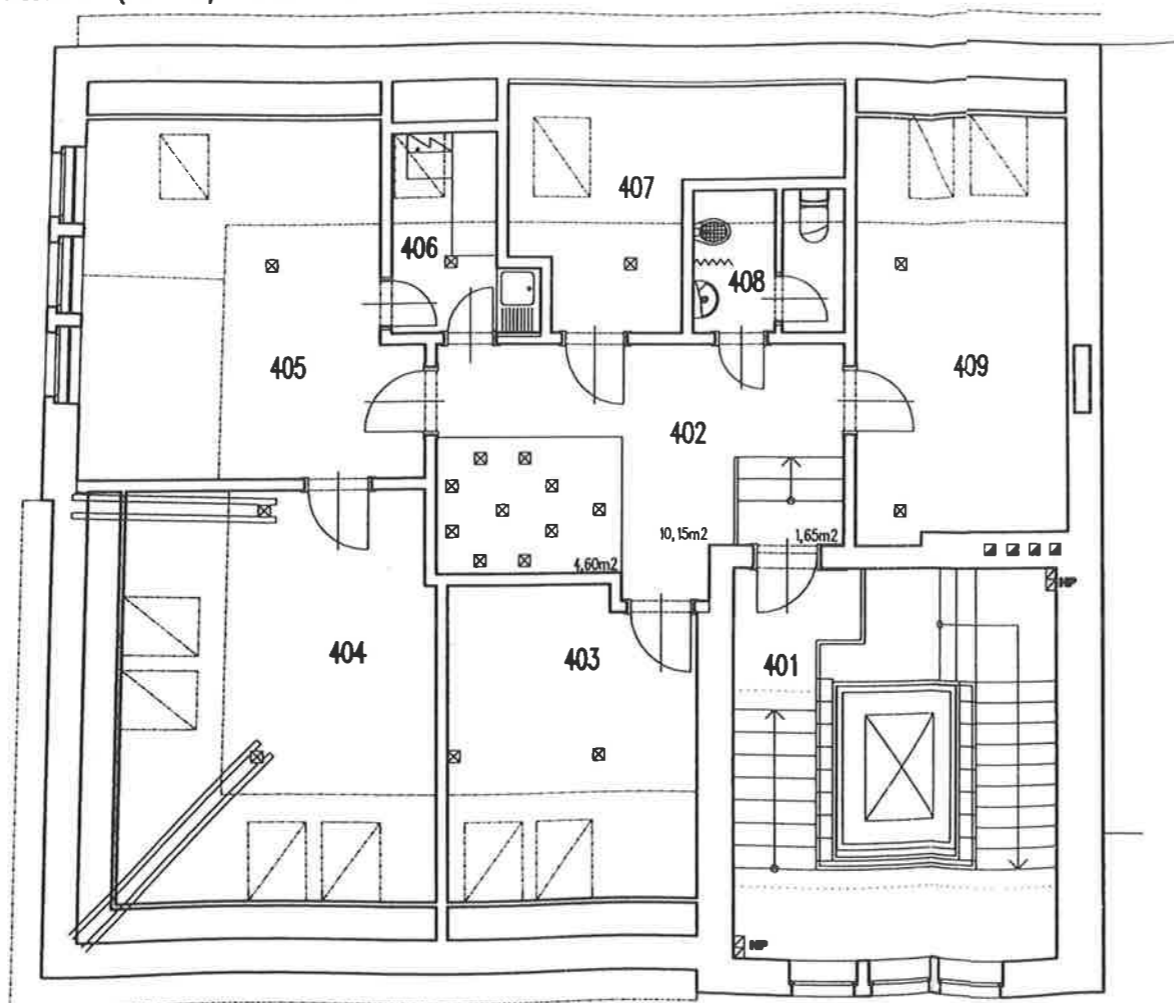
číslo	název	m <sup>2</sup>	podlaha
301	Schodiště	24,14	Žulové stupně
302	Hala	22,00	Dlažba
303	Kancelář 2 proc. OPD	14,10	PVC ztláž kanceláře
304	Kancelář 3 proc. OPD	24,15	PVC ztláž kanceláře
305	Kancelář 3 proc. OPD	21,25	PVC ztláž kanceláře
306	Spisovna – sklad	4,10	PVC ztláž kanceláře
307	WC- ženy	2,65	Dlažba
308	Úklid	2,15	Dlažba
309	Čajová kuchyň	3,95	Dlažba
310	Kancelář 2 proc. OPD	17,65	PVC ztláž kanceláře
311	Sklad	1,85	Dlažba
312	Výtah		

Celkem 3. patro 137,99

# Passport

Plzeňská 115/314, Praha 5

PŮDORYS PODKROVÍ (4.PATRO) - NOVÝ STAV 1:50



## LEGENDA MÍSTNOSTÍ

Č.M.	NÁZEV MÍSTNOSTI	VÝMĚRA MÍSTNOSTI (M <sup>2</sup> )		PODLAHA
		PODLAHA	PLOCHA M. v. = 1600MM	
401	SCHODIŠTĚ			KERAMICKÁ DLAŽBA
402	HALA	14,75	14,75	KERAMICKÁ DLAŽBA
403	KANCELÁŘ - VEDOUCÍ 1 VEDOUCÍ ODDĚLENÍ (OPD)	14,30	12,25	LAMINÁTOVÁ PLOVOUCÍ
404	KANCELÁŘ - VEDOUCÍ 1 VEDOUCÍ OSVZ	23,05	17,55	LAMINÁTOVÁ PLOVOUCÍ
405	KANCELÁŘ - SEKRET. 1 REFERENT SEKRETARIÁTU	20,20	16,45	LAMINÁTOVÁ PLOVOUCÍ
406	ČAJOVÁ KUCHYŇ	3,70	3,15	KERAMICKÁ DLAŽBA
407	SPISOVNA	10,55	5,80	KERAMICKÁ DLAŽBA
408	WC + ÚKLID	3,85	3,85	KERAMICKÁ DLAŽBA
409	KANCELÁŘ 2 REFERENTI	18,45	16,60	LAMINÁTOVÁ PLOVOUCÍ

autor: Ing. David VEČEŘA  
datum: červenec 2004

### TABULKA OZNAČENÍ A POPISU

3.01	ČÍSLO MÍSTNOSTI (VIZ TABULKA MÍSTNOSTI)
4.0000	-ČÍSLO MÍSTNOSTI (VIZ TABULKA MÍSTNOSTI)
5022925	-VÝŠKOVÁ ÚROVEŇ POLYAR
PVC	-SÍDLA VÝŠKA MÍSTNOSTI
malba	-PŮDA POLYAR
23,74m <sup>2</sup>	-CELKOVÁ PODLAŽOVÁ PLOCHA

### TABULKA MÍSTNOSTI

Č.M.	NÁZEV MÍSTNOSTI	m <sup>2</sup>
3.00	CHODBA	55,47
3.01	SKLAD	2,09
3.02	KANCELÁŘ	15,34
3.03	KANCELÁŘ	10,50
3.04	KANCELÁŘ	16,64
3.05	KANCELÁŘ	15,90
3.06	KANCELÁŘ	14,76
3.07	KANCELÁŘ	15,09
3.08	SKLAD	5,46
3.09	KANCELÁŘ	15,35
3.10	KANCELÁŘ	17,14
3.11	CHODBA	4,53
3.12	KUCHYNKA	10,08
3.13	OKUPOVÁ MÍSTNOST	2,54
3.14	WC MUŽI	2,48
3.15	WC ŽENY	3,35
<b>CELKEM</b>		<b>206,65</b>

REVIZE Č.: ... DATUM: ...

±0 = ..... (BPV)

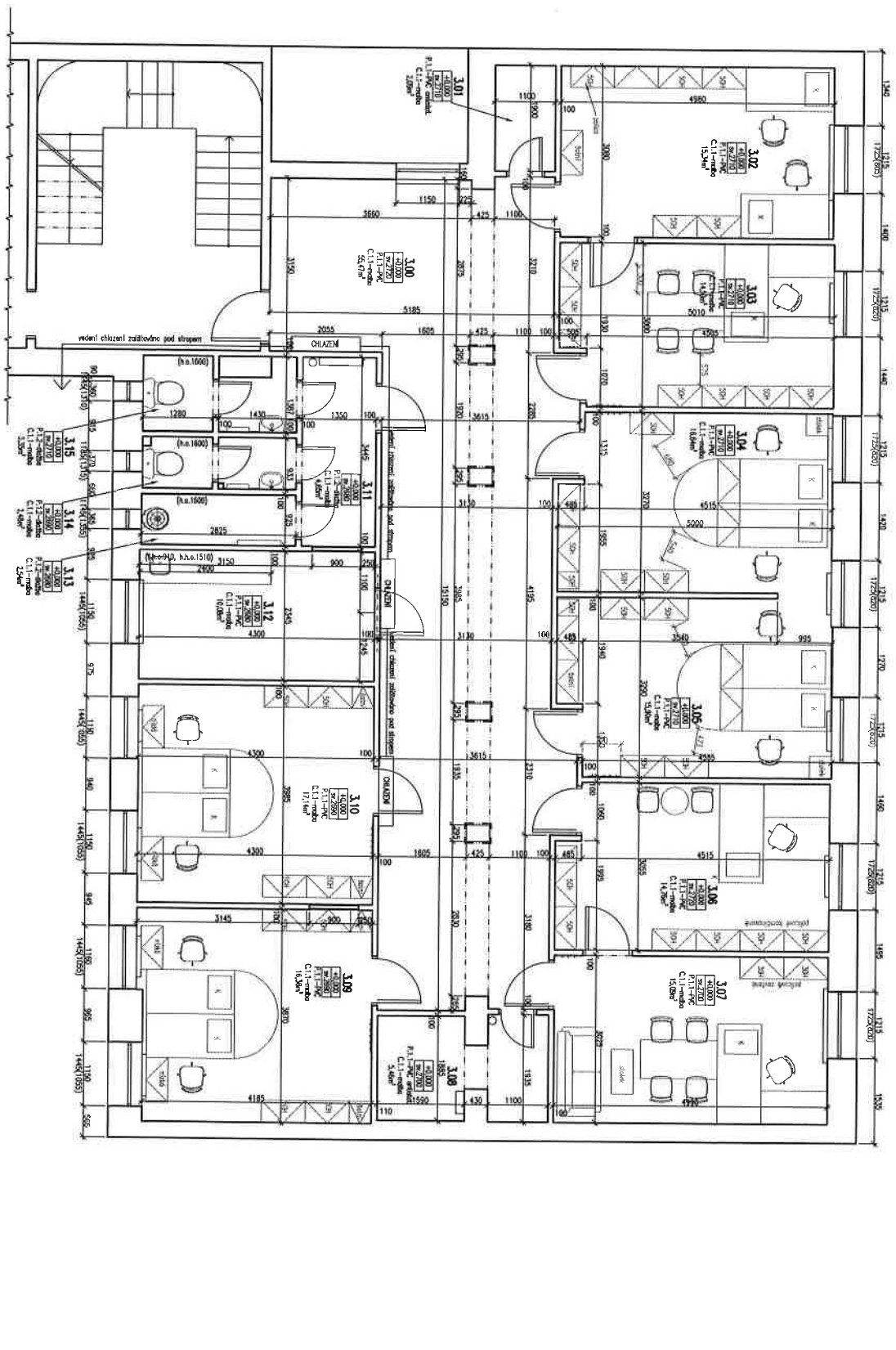
Tento dokument je součástí  
výsledků ARCD Studio, s.r.o.

**ARCD STUDIO**  
projektová a stavební kancelář

Č. ZÁKAZNÍ: 21-014 PRŮJEKT  
MÍSTNOSTI: ŽITĚHOVSKÁ  
MĚSTO: ŽATEC  
FORMÁT: A4  
OBECNĚLÝ PROJEKTANT:

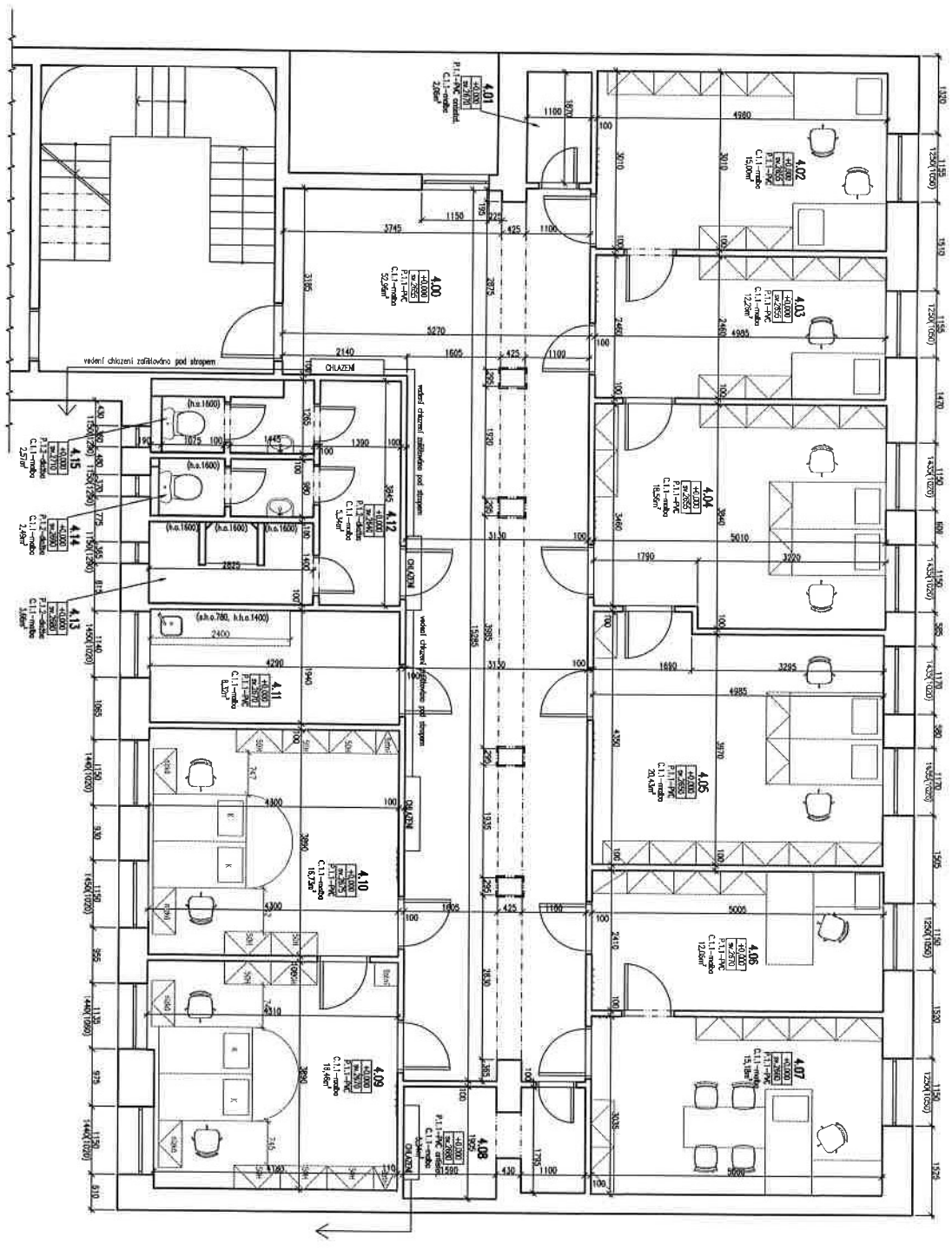
Ing. Pavel HROCH  
ARCD Studio, s.r.o., Prahava 3/07/13  
150 00 Praha 5, IČ: 4402 689 479 474  
ZOBECNĚNÁ OSOBA GP:  
ARCD Studio, s.r.o., Prahava 3/07/13  
150 00 Praha 5, IČ: 4402 689 479 474  
VEDOUČÍ PROJEKTANT ČÁSTI:  
ARCD Studio, s.r.o., Prahava 3/07/13  
150 00 Praha 5, IČ: 4402 689 479 474  
12. PRAVĚ HROCH  
ARCD Studio, s.r.o., Prahava 3/07/13  
150 00 Praha 5, IČ: 4402 689 479 474  
13. MÍST. ŠEDINA HEDZVÁRČEK  
ARCD Studio, s.r.o., Prahava 3/07/13  
150 00 Praha 5, IČ: 4402 689 479 474  
INVESTOR:  
Město Žatec, Prahava 5, Odbor správy majetku  
Melník 14, Pípa 1301/4, 150 22 Praha 5

STAVBA: DOKUMENTACE PRO SPOLEČNÉ POVOLENÍ  
STAVĚNÍ ÚPRAVY KANCELÁŘÍ VE 4.NP A 5.NP  
STĚPÁNKOVA 216/21 PRAHA - SMÍCHOV  
ČÁST DOKUMENTACE: Č. ČÁSTI:  
PŘÍLOHOVÁ ČÁST G.1  
NÁZEV VÝKRESU: NOVÝ STAV  
NÁVRH MOBILITÁŘE 4.NP 1.









TABULKA MÍSTNOSTI		
Č.M.	NÁZEV MÍSTNOSTI	m <sup>2</sup>
4.00	CHODBA	52,96
4.01	SKLAD	2,06
4.02	KANCELÁŘ	15,00
4.03	KANCELÁŘ	12,26
4.04	KANCELÁŘ	18,56
4.05	KANCELÁŘ	20,43
4.06	KANCELÁŘ	12,06
4.07	KANCELÁŘ	15,18
4.08	SKLAD	5,34
4.09	KANCELÁŘ	16,46
4.10	KANCELÁŘ	16,46
4.11	KUCHYNKA	8,32
4.12	CHODBA	5,34
4.13	SKLAD SE SFRCHOU A KOLEM	3,66
4.14	WC MUŽI	2,49
4.15	WC ŽENY	2,57
<b>CELKEM</b>		<b>204,13</b>

REVIZE Č.:	...	DATUM:	...
------------	-----	--------	-----

±0 = ..... (BP)

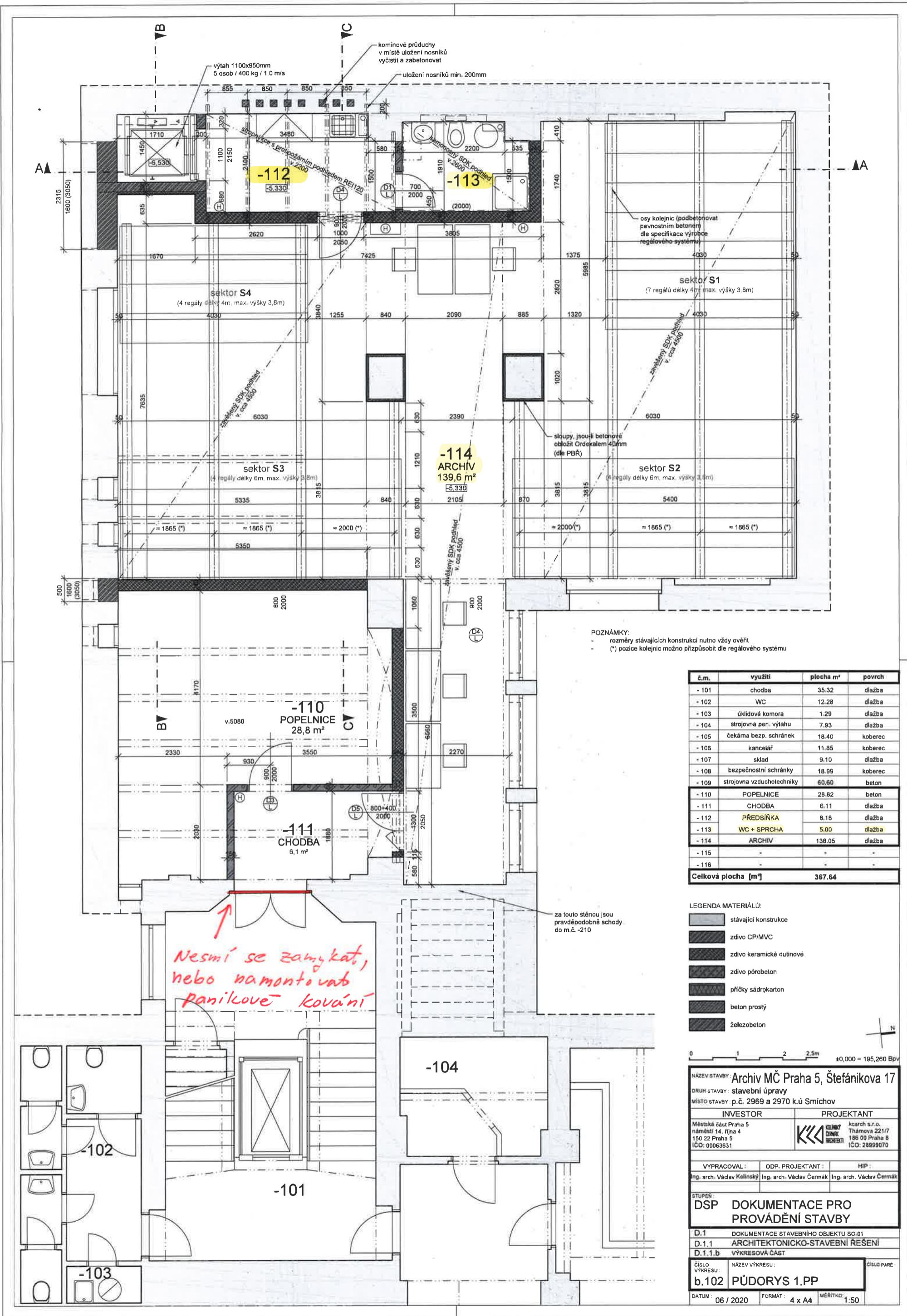
Vše dokumentace je uložena v hardwarovém ABCD Studio, s.r.o.  
 Autorský návrh: ABCD Studio, s.r.o.  
 AUTORSKÉ NÁVRHY

Č. ZÁKAZNÍ:	2-2314	FAZE:	...
DATUM:	30/08/2021	PROJEKTANT:	...
PRŮMĚR:	1:75	ROZMĚR:	A3
ROZMĚR:	A3	REPERITUR:	PROJEKTANT
REPERITUR:	PROJEKTANT	ABCD STUDIO	společnost s omezenou odpovědností

ABC STUDIO, s.r.o., Příhonská 510/13A, 150 00 Praha 5, IČ: 142 001 066, DIČ: CZ142 001 066  
 ZODPOVĚDNÁ OSOBA GP: ABCD Studio, s.r.o., Příhonská 510/13A, 150 00 Praha 5, IČ: 142 001 066, DIČ: CZ142 001 066  
 OS ZNAK (MČO): ABCD Studio, s.r.o., Příhonská 510/13A, 150 00 Praha 5, IČ: 142 001 066, DIČ: CZ142 001 066  
 REPERITUR PROJEKTANT ČÁSTI: ABCD Studio, s.r.o., Příhonská 510/13A, 150 00 Praha 5, IČ: 142 001 066, DIČ: CZ142 001 066  
 OS ZNAK (MČO): ABCD Studio, s.r.o., Příhonská 510/13A, 150 00 Praha 5, IČ: 142 001 066, DIČ: CZ142 001 066  
 VYPRÁVĚNÍ: ABCD Studio, s.r.o., Příhonská 510/13A, 150 00 Praha 5, IČ: 142 001 066, DIČ: CZ142 001 066  
 OS ZNAK (MČO): ABCD Studio, s.r.o., Příhonská 510/13A, 150 00 Praha 5, IČ: 142 001 066, DIČ: CZ142 001 066  
 INVESTOR: Městská část Praha 5, Odbor správy majetku  
 Místní část Praha 5, Nam. 14, Ploha 134/14, 150 22 Praha 5

STAVBA: STAVĚNÍ ÚPRAVY KANCELÁŘŮ VE 4.NP A 5.NP STEFANIKOVA 216/21 PRAHA - SMICHOV  
 ČÁST DOKUMENTACE: PŘÍLOHOVÁ ČÁST  
 NÁZEV VÝKRESU: NOVÝ STAV  
 Č. VÝKRESU: 3.

STAVBA:	STAVĚNÍ ÚPRAVY KANCELÁŘŮ VE 4.NP A 5.NP STEFANIKOVA 216/21 PRAHA - SMICHOV
ČÁST DOKUMENTACE:	PŘÍLOHOVÁ ČÁST
NÁZEV VÝKRESU:	NOVÝ STAV
Č. VÝKRESU:	3.



POZNÁMKY:  
 - rozměry stávajících konstrukcí nutno vždy ověřit  
 - (\*) pozice kolejnic možno přizpůsobit dle regálového systému

č.m.	využití	plocha m <sup>2</sup>	povrch
- 101	chodba	35,32	dlažba
- 102	WC	12,28	dlažba
- 103	úklidová komora	1,29	dlažba
- 104	strojovna pen. výtahu	7,93	dlažba
- 105	čekárna bezp. schránek	18,40	koberec
- 106	kancelář	11,85	koberec
- 107	sklad	9,10	dlažba
- 108	bezpečnostní schránky	18,99	koberec
- 109	strojovna vzduchotechniky	60,60	beton
- 110	POPELNICE	28,82	beton
- 111	CHODBA	6,11	dlažba
- 112	PŘEDSÍŇKA	8,18	dlažba
- 113	WC + SPRCHA	5,00	dlažba
- 114	ARCHIV	138,05	dlažba
- 115	-	-	-
- 116	-	-	-
<b>Celková plocha [m<sup>2</sup>]</b>		<b>367,64</b>	

LEGENDA MATERIÁLŮ:

	stávající konstrukce
	zdívko CP/MVC
	zdívko keramické dutinové
	zdívko párobeton
	příčky sádkartón
	beton prostý
	železobeton

0 1 2 2,5m ±0,000 = 195,260 Bpv

NÁZEV STAVBY: Archiv MČ Praha 5, Štefánikova 17  
 DRUH STAVBY: stavební úpravy  
 MÍSTO STAVBY: p.č. 2969 a 2970 k.ú Smíchov

INVESTOR	PROJEKTANT
Městská část Praha 5 náměstí 14, října 4 150 22 Praha 5 IČO: 00063631	kcarch s.r.o. Thámova 221/7 186 00 Praha 8 IČO: 28999070

VYPRACOVAL: Ing. arch. Václav Kolínský    ODP. PROJEKTANT: Ing. arch. Václav Čermák    HIP: Ing. arch. Václav Čermák

STUPEŇ: DSP DOKUMENTACE PRO PROVÁDĚNÍ STAVBY

D.1 DOKUMENTACE STAVEBNÍHO OBJEKTU SO.01  
 D.1.1 ARCHITEKTONICKO-STAVEBNÍ ŘEŠENÍ  
 D.1.1.b VÝKRESOVÁ ČÁST

ČÍSLO VÝKRESU: b.102 PŮDORYS 1.PP    NÁZEV VÝKRESU:    ČÍSLO PANE:   

DATUM: 06 / 2020    FORMÁT: 4 x A4    MĚŘÍTKO: 1:50

*Nesmí se zamýkat,  
nebo namontovat  
panikové kování*

za touto stěnou jsou  
pravděpodobně schody  
do m.č. -210