

MŠ Pod Lipkami

Kontaktní osoba:
Eís. zakázky:
Firma:
Eíslo zákazníka:

Datum: 27.04.2023
Zpracovatel: Michal Adensam



Zpracovatel Michal Adensam
 Telefon 725 442 373
 Fax
 e-mail michal.adensam@seznam.cz

Obsah

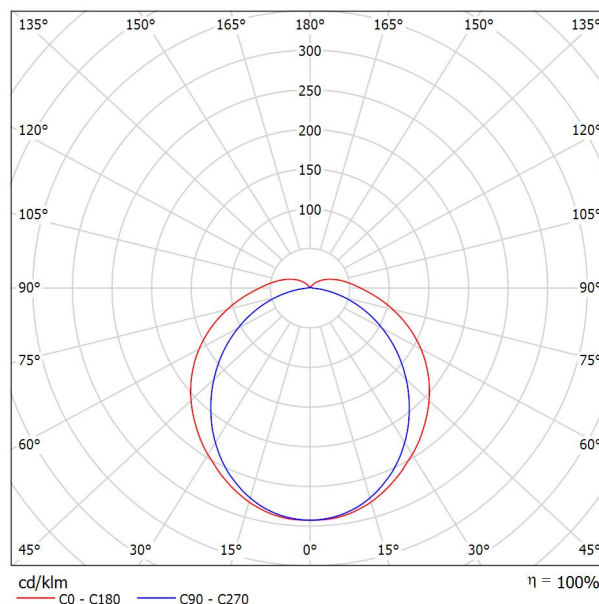
MŠ Pod Lipkami	
Titulní strana projektu	1
Obsah	2
MODUS, spol. s r.o. PL7000L2W MODUS PL 7000 L2 W	
Datový list svítidla	3
MODUS, spol. s r.o. PL3500L1N MODUS PL 3500 L1 N	
Datový list svítidla	4
MODUS, spol.s.r.o. BC2000KO MODUS BC 2000 KO	
Datový list svítidla	5
MODUS spol.s.r.o. LLL4000SS4KV MODUS LLL 4000 SS4 KV	
Datový list svítidla	6
Třídy	
Shrnutí	7
Pozorovatel UGR (přehled výsledků)	8
Plochy místnosti	
Uživatelská úroveň	
Stupně šedi (E)	9
Graf hodnot (E)	10
Chodby	
Shrnutí	11
Plochy místnosti	
Uživatelská úroveň	
Stupně šedi (E)	12
Graf hodnot (E)	13
Sklady	
Shrnutí	14
Plochy místnosti	
Uživatelská úroveň	
Stupně šedi (E)	15
Graf hodnot (E)	16
Toalety	
Shrnutí	17
Plochy místnosti	
Uživatelská úroveň	
Stupně šedi (E)	18
Graf hodnot (E)	19
Přípravna	
Shrnutí	20
Plochy místnosti	
Uživatelská úroveň	
Stupně šedi (E)	21
Graf hodnot (E)	22
Technická místnost	
Shrnutí	23
Plochy místnosti	
Uživatelská úroveň	
Stupně šedi (E)	24
Graf hodnot (E)	25

Zpracovatel Michal Adensam
Telefon 725 442 373
Fax
e-mail michal.adensam@seznam.cz

MODUS, spol. s r.o. PL7000L2W MODUS PL 7000 L2 W / Datový list svítidla

Výstup světla 1:

Obrázek svítidla najdete v našem katalogu svítidel.



Klasifikace svítidel dle CIE: 91
Kód CIE Flux Code: 42 72 90 91 100

Výstup světla 1:

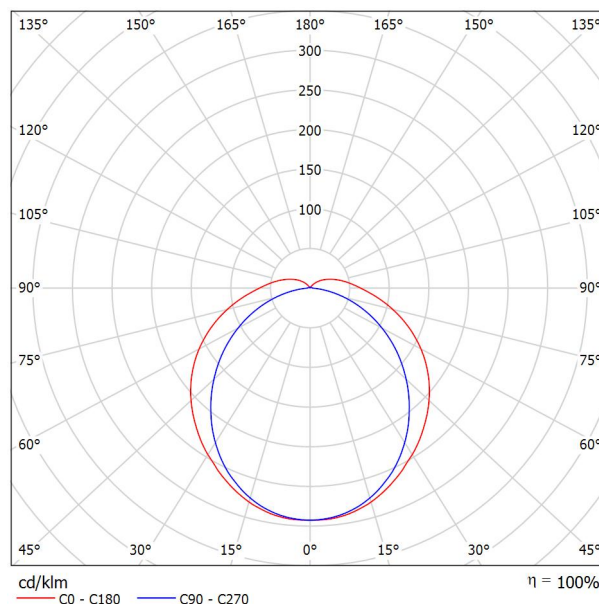
Vyhodnocení oslnění dle UGR											
ρ Strop	70	70	50	50	30	70	70	50	50	30	
ρ Stěny	50	30	50	30	30	50	30	50	30	30	
ρ Podlaha	20	20	20	20	20	20	20	20	20	20	
Velikost místnosti		Směr pohledu napříč k ose lampy					Podélný směr pohledu k ose lampy				
X	Y										
2H	2H	19.4	20.7	19.8	21.1	21.5	18.4	19.7	18.9	20.1	20.5
	3H	21.4	22.5	21.8	22.9	23.4	19.8	21.0	20.3	21.4	21.9
	4H	22.3	23.4	22.8	23.8	24.3	20.4	21.5	20.8	21.9	22.4
	6H	23.2	24.2	23.6	24.6	25.1	20.7	21.8	21.2	22.2	22.7
	8H	23.5	24.5	24.0	25.0	25.5	20.8	21.8	21.3	22.3	22.8
12H	23.9	24.9	24.4	25.4	25.9	20.9	21.9	21.4	22.3	22.8	
4H	2H	20.0	21.1	20.5	21.5	22.0	19.2	20.4	19.7	20.8	21.3
	3H	22.2	23.1	22.7	23.6	24.1	20.9	21.8	21.4	22.3	22.8
	4H	23.3	24.1	23.8	24.6	25.2	21.5	22.4	22.1	22.9	23.5
	6H	24.3	25.1	24.9	25.6	26.2	22.1	22.8	22.6	23.3	23.9
	8H	24.8	25.5	25.4	26.0	26.6	22.2	22.9	22.8	23.5	24.1
12H	25.3	25.9	25.9	26.5	27.1	22.3	23.0	22.9	23.5	24.1	
8H	4H	23.5	24.2	24.1	24.8	25.4	22.1	22.8	22.6	23.3	23.9
	6H	24.8	25.4	25.4	26.0	26.6	22.8	23.4	23.4	24.0	24.6
	8H	25.5	26.0	26.1	26.6	27.2	23.1	23.6	23.7	24.2	24.9
	12H	26.1	26.6	26.7	27.2	27.8	23.3	23.8	23.9	24.4	25.0
	12H	4H	23.6	24.2	24.1	24.8	25.4	22.2	22.8	22.8	23.4
6H	24.9	25.4	25.5	26.0	26.7	23.0	23.5	23.6	24.1	24.8	
8H	25.6	26.1	26.2	26.7	27.3	23.4	23.8	24.0	24.5	25.1	
Variance polohy pozorovatele pro vzdálenosti svítidel S											
S = 1.0H	+0.1 / -0.1					+0.1 / -0.1					
S = 1.5H	+0.2 / -0.2					+0.2 / -0.3					
S = 2.0H	+0.3 / -0.5					+0.3 / -0.6					
Standardní tabulka	BK09					BK06					
Korekturní sčítanec	9.5					6.1					
Korigované oslňovací indice, vztaheny na 7700lm Celkový světelný tok											

Zpracovatel Michal Adensam
Telefon 725 442 373
Fax
e-mail michal.adensam@seznam.cz

MODUS, spol. s r.o. PL3500L1N MODUS PL 3500 L1 N / Datový list svítidla

Výstup světla 1:

Obrázek svítidla najdete v našem katalogu svítidel.



Klasifikace svítidel dle CIE: 91
Kód CIE Flux Code: 42 72 90 91 100

Výstup světla 1:

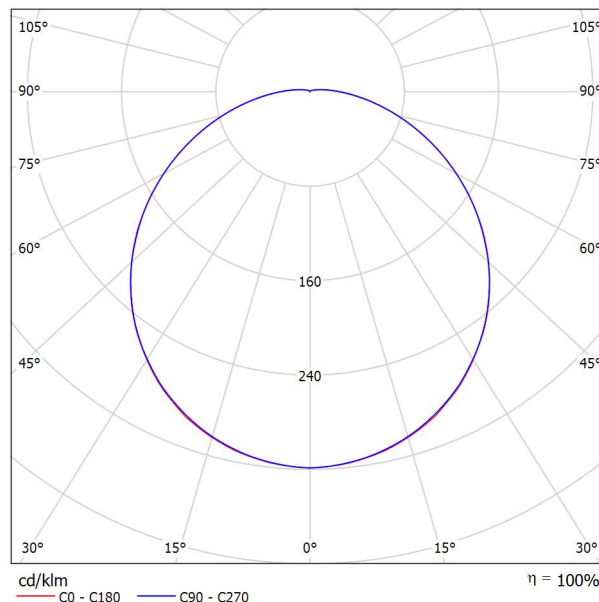
Vyhodnocení oslnění dle UGR											
ρ Strop	70	70	50	50	30	70	70	50	50	30	
ρ Stěny	50	30	50	30	30	50	30	50	30	30	
ρ Podlaha	20	20	20	20	20	20	20	20	20	20	
Velikost místnosti		Směr pohledu napříč k ose lampy					Podélný směr pohledu k ose lampy				
X	Y										
2H	2H	18.5	19.8	18.9	20.2	20.6	17.9	19.2	18.3	19.6	20.0
	3H	20.4	21.5	20.8	21.9	22.4	19.3	20.5	19.7	20.9	21.3
	4H	21.2	22.3	21.7	22.8	23.2	19.8	20.9	20.3	21.4	21.8
	6H	22.0	23.0	22.5	23.5	24.0	20.2	21.2	20.7	21.7	22.2
	8H	22.4	23.4	22.9	23.8	24.3	20.3	21.3	20.8	21.8	22.3
12H	22.7	23.6	23.2	24.1	24.6	20.4	21.3	20.9	21.8	22.3	
4H	2H	19.1	20.2	19.6	20.6	21.1	18.6	19.7	19.1	20.2	20.6
	3H	21.1	22.1	21.7	22.6	23.1	20.2	21.2	20.7	21.6	22.2
	4H	22.2	23.0	22.7	23.5	24.1	20.9	21.7	21.4	22.2	22.8
	6H	23.1	23.9	23.7	24.4	25.0	21.4	22.1	21.9	22.7	23.2
	8H	23.6	24.3	24.1	24.8	25.4	21.5	22.2	22.1	22.8	23.4
12H	24.0	24.7	24.6	25.2	25.8	21.6	22.3	22.2	22.8	23.5	
8H	4H	22.5	23.2	23.0	23.7	24.3	21.3	22.0	21.9	22.6	23.2
	6H	23.6	24.2	24.2	24.8	25.4	22.0	22.6	22.6	23.2	23.8
	8H	24.2	24.7	24.8	25.3	26.0	22.3	22.8	22.9	23.4	24.1
	12H	24.8	25.3	25.4	25.9	26.5	22.5	23.0	23.1	23.6	24.3
	12H	22.5	23.1	23.1	23.7	24.3	21.4	22.1	22.0	22.6	23.2
6H	6H	23.7	24.2	24.3	24.8	25.5	22.2	22.7	22.8	23.3	24.0
	8H	24.4	24.8	25.0	25.4	26.1	22.6	23.0	23.2	23.6	24.3
Variance polohy pozorovatele pro vzdálenosti svítidel S											
S = 1.0H	+0.1 / -0.1					+0.1 / -0.1					
S = 1.5H	+0.2 / -0.3					+0.2 / -0.3					
S = 2.0H	+0.3 / -0.5					+0.4 / -0.6					
Standardní tabulka	BK08					BK06					
Korekturní sčítanec	7.9					5.4					
Korigované oslňovací indice, vztaheny na 4400lm Celkový světelný tok											

Zpracovatel Michal Adensam
Telefon 725 442 373
Fax
e-mail michal.adensam@seznam.cz

MODUS, spol.s.r.o. BC2000KO MODUS BC 2000 KO / Datový list svítidla

Výstup světla 1:

Obrázek svítidla najdete v našem katalogu svítidel.



Klasifikace svítidel dle CIE: 97
Kód CIE Flux Code: 44 75 92 97 100

Výstup světla 1:

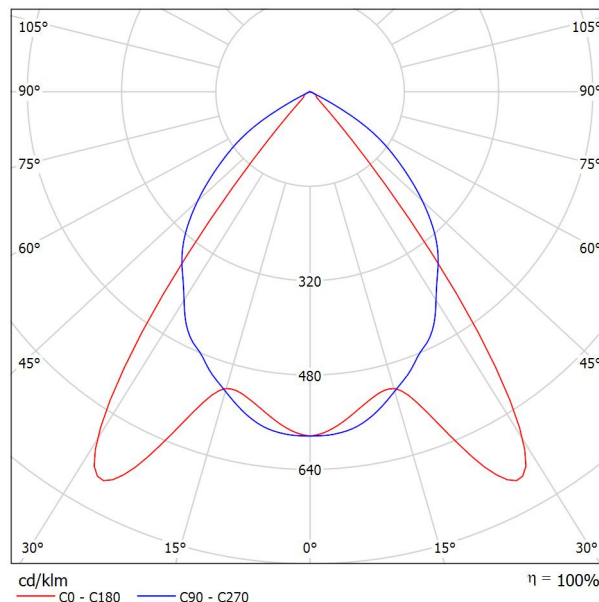
Vyhodnocení oslnění dle UGR											
ρ Strop	70	70	50	50	30	70	70	50	50	30	
ρ Stěny	50	30	50	30	30	50	30	50	30	30	
ρ Podlaha	20	20	20	20	20	20	20	20	20	20	
Velikost místnosti X Y	Směr pohledu napříč k ose lampy					Podélný směr pohledu k ose lampy					
2H	2H	19.5	20.8	19.8	21.1	21.4	19.5	20.8	19.8	21.1	21.4
	3H	21.0	22.2	21.4	22.6	22.9	21.0	22.2	21.4	22.6	22.9
	4H	21.7	22.8	22.1	23.2	23.5	21.7	22.8	22.1	23.2	23.6
	6H	22.2	23.3	22.7	23.7	24.1	22.3	23.3	22.7	23.7	24.1
	8H	22.5	23.5	22.9	23.9	24.3	22.5	23.5	22.9	23.9	24.3
12H	22.7	23.7	23.1	24.0	24.4	22.7	23.7	23.1	24.1	24.5	
4H	2H	20.1	21.3	20.5	21.6	22.0	20.1	21.3	20.5	21.6	22.0
	3H	21.9	22.9	22.3	23.2	23.7	21.9	22.9	22.3	23.3	23.7
	4H	22.7	23.6	23.1	24.0	24.4	22.7	23.6	23.2	24.0	24.4
	6H	23.4	24.2	23.9	24.6	25.1	23.4	24.2	23.9	24.6	25.1
	8H	23.7	24.4	24.2	24.9	25.3	23.7	24.4	24.2	24.9	25.4
12H	24.0	24.6	24.5	25.1	25.6	24.0	24.7	24.5	25.1	25.6	
8H	4H	23.0	23.7	23.5	24.2	24.7	23.0	23.7	23.5	24.2	24.7
	6H	23.9	24.5	24.4	25.0	25.5	23.9	24.5	24.4	25.0	25.5
	8H	24.3	24.8	24.8	25.3	25.9	24.3	24.9	24.9	25.4	25.9
	12H	24.7	25.1	25.2	25.7	26.2	24.7	25.2	25.3	25.7	26.3
12H	4H	23.1	23.7	23.6	24.2	24.7	23.1	23.7	23.6	24.2	24.7
	6H	24.0	24.5	24.5	25.0	25.6	24.0	24.5	24.6	25.0	25.6
	8H	24.5	24.9	25.0	25.4	26.0	24.5	25.0	25.0	25.5	26.0
Variance polohy pozorovatele pro vzdálenosti svítidel S											
S = 1.0H	+0.1 / -0.1					+0.1 / -0.1					
S = 1.5H	+0.2 / -0.3					+0.2 / -0.3					
S = 2.0H	+0.4 / -0.6					+0.3 / -0.6					
Standardní tabulka	BK06					BK07					
Korekturní sčítanec	7.1					7.6					
Korigované oslňovací indexy, vztaheny na 2300lm Celkový světelný tok											

Zpracovatel Michal Adensam
Telefon 725 442 373
Fax
e-mail michal.adensam@seznam.cz

MODUS spol.s.r.o. LLL4000SS4KV MODUS LLL 4000 SS4 KV / Datový list svítidla

Výstup světla 1:

Obrázek svítidla najdete v našem katalogu svítidel.



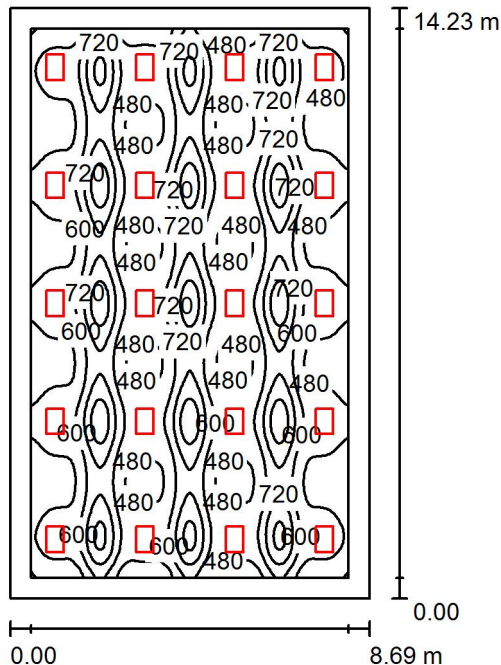
Klasifikace svítidel dle CIE: 100
Kód CIE Flux Code: 78 99 100 100 100

Výstup světla 1:

Vyhodnocení oslnění dle UGR											
ρ Strop	70	70	50	50	30	70	70	50	50	30	
ρ Stěny	50	30	50	30	30	50	30	50	30	30	
ρ Podlaha	20	20	20	20	20	20	20	20	20	20	
Velikost místnosti X Y	Směr pohledu napříč k ose lampy					Podélný směr pohledu k ose lampy					
2H	2H	15.2	16.1	15.4	16.3	16.5	18.2	19.1	18.5	19.3	19.5
	3H	15.0	15.8	15.3	16.1	16.3	18.1	18.9	18.4	19.1	19.4
	4H	15.0	15.7	15.3	16.0	16.3	18.0	18.7	18.3	19.0	19.3
	6H	14.9	15.6	15.3	15.9	16.2	17.9	18.6	18.3	18.9	19.2
	8H	14.9	15.6	15.2	15.8	16.1	17.9	18.5	18.2	18.8	19.1
	12H	14.9	15.5	15.2	15.8	16.1	17.9	18.5	18.2	18.8	19.1
4H	2H	15.1	15.8	15.4	16.1	16.4	18.0	18.8	18.3	19.0	19.3
	3H	15.0	15.6	15.3	15.9	16.2	17.9	18.5	18.2	18.8	19.1
	4H	14.9	15.5	15.3	15.8	16.2	17.8	18.3	18.2	18.7	19.0
	6H	14.9	15.3	15.3	15.7	16.1	17.7	18.2	18.1	18.5	18.9
	8H	14.9	15.3	15.3	15.6	16.1	17.7	18.1	18.1	18.5	18.9
	12H	14.8	15.2	15.2	15.6	16.0	17.6	18.0	18.1	18.4	18.8
8H	4H	14.8	15.2	15.2	15.6	16.0	17.7	18.1	18.1	18.5	18.9
	6H	14.8	15.1	15.2	15.5	16.0	17.6	17.9	18.1	18.4	18.8
	8H	14.7	15.0	15.2	15.4	15.9	17.6	17.8	18.0	18.3	18.8
	12H	14.7	14.9	15.2	15.4	15.9	17.5	17.7	18.0	18.2	18.7
12H	4H	14.8	15.2	15.2	15.6	16.0	17.6	18.0	18.1	18.4	18.8
	6H	14.7	15.0	15.2	15.4	15.9	17.6	17.8	18.0	18.3	18.8
	8H	14.7	14.9	15.2	15.4	15.9	17.5	17.7	18.0	18.2	18.7
Variace polohy pozorovatele pro vzdálenosti svítidel S											
S = 1.0H		+4.2 / -9.7					+1.5 / -2.0				
S = 1.5H		+6.2 / -11.6					+2.3 / -10.4				
S = 2.0H		+8.1 / -12.4					+4.3 / -29.9				
Standardní tabulka		BK00					BK00				
Korekturní sčítanec		-3.4					-0.4				
Korigované oslňovací indice, vztaheny na 4200lm Celkový světelný tok											

Zpracovatel Michal Adensam
Telefon 725 442 373
Fax
e-mail michal.adensam@seznam.cz

Třídy / Shrnutí



Výška místnosti: 3.000 m, Montážní výška: 3.000 m, Činitel údržby: 0.80

Hodnoty v Lux, Měřítko 1:183

Plocha	ρ [%]	E_m [lx]	E_{min} [lx]	E_{max} [lx]	E_{min} / E_m
Uživatelská úroveň	/	580	352	929	0.606
Podlaha	20	513	232	642	0.452
Strop	70	97	62	112	0.641
Stěny (4)	50	182	70	370	/

Uživatelská úroveň:

Výška:	0.850 m
Rastr:	128 x 128 Body
Okrajová zóna:	0.500 m

UGR

Levá stěna	15
Spodní stěna	15
(CIE, SHR = 0.25.)	

Podél- Příčně k ose svítidla

15	18
15	18

Kusovník svítidel

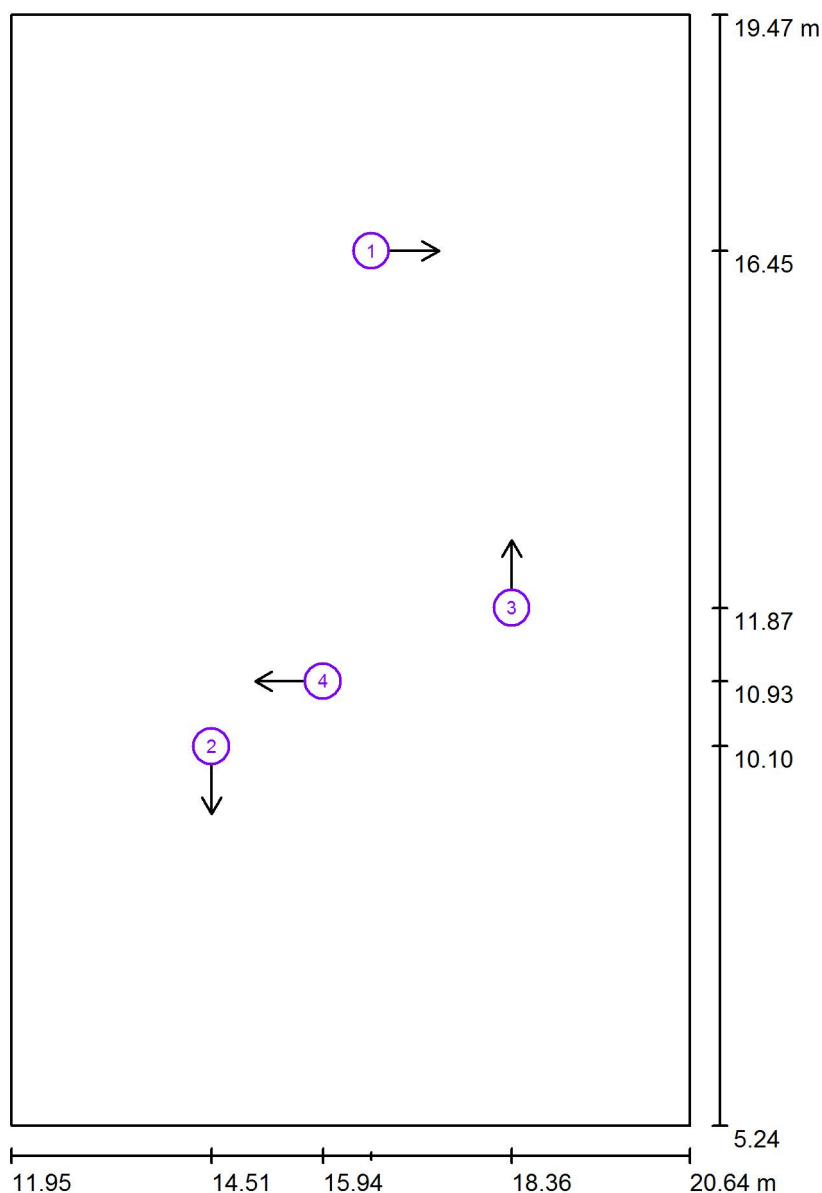
Č.	ks	Označení (Opravný faktor)	Φ (Svítidlo) [lm]	Φ (Zdroje:) [lm]	P [W]
1	20	MODUS spol.s.r.o. LLL4000SS4KV MODUS LLL 4000 SS4 KV (1.000)	4200	4200	37.0
Celkem:			83991	84000	740.0

Specifický příkon: $5.98 \text{ W/m}^2 = 1.03 \text{ W/m}^2/100 \text{ lx}$ (Základní plocha: 123.67 m^2)



Zpracovatel Michal Adensam
 Telefon 725 442 373
 Fax
 e-mail michal.adensam@seznam.cz

Třídy / Pozorovatel UGR (přehled výsledků)



Měřítko 1 : 97

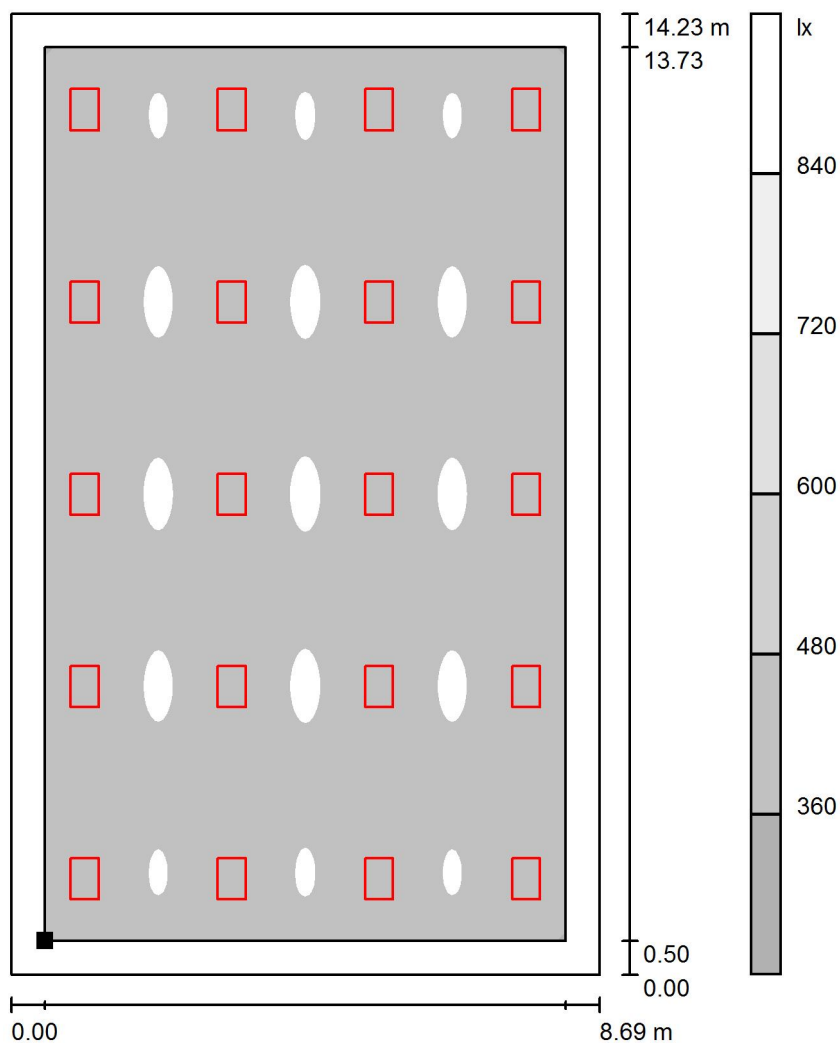
Seznam výpočtových bodů UGR

Č.	Označení	Pozice [m]			Směr pohledu [°]	Hodnota
		X	Y	Z		
1	Výpočtový bod UGR 1	16.562	16.445	1.200	0.0	<10
2	Výpočtový bod UGR 2	14.514	10.101	1.200	-90.0	<10
3	Výpočtový bod UGR 3	18.360	11.874	1.200	90.0	<10
4	Výpočtový bod UGR 4	15.941	10.933	1.200	180.0	<10

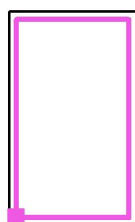


Zpracovatel Michal Adensam
 Telefon 725 442 373
 Fax
 e-mail michal.adensam@seznam.cz

Třídy / Uživatelská úroveň / Stupně šedi (E)



Poloha plochy v místnosti:
 Pracovní rovina s 0.500 m Okrajová
 zóna
 Označený bod:
 (12.449 m, 5.741 m, 0.850 m)



Měřítko 1 : 112

Rastr: 128 x 128 Body

E_m [lx]
580

E_{min} [lx]
352

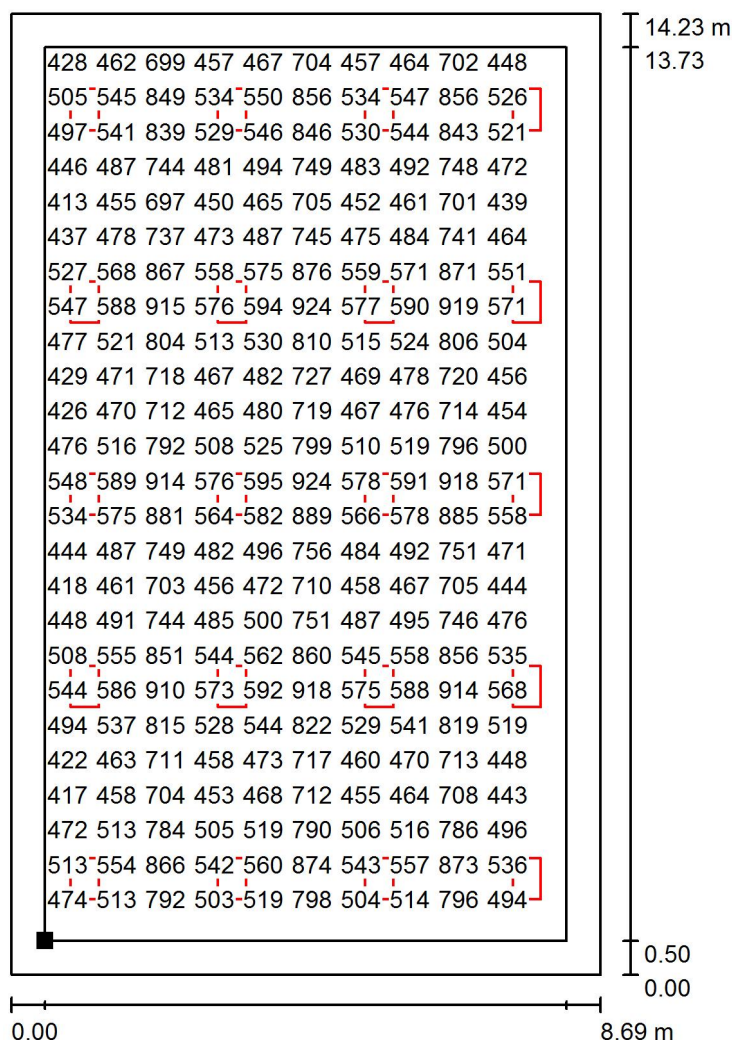
E_{max} [lx]
929

E_{min} / E_m
0.606

E_{min} / E_{max}
0.379

Zpracovatel Michal Adensam
 Telefon 725 442 373
 Fax
 e-mail michal.adensam@seznam.cz

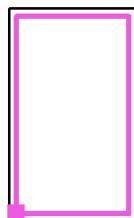
Třídy / Uživatelská úroveň / Graf hodnot (E)



Hodnoty v Lux, Měřítko 1 : 112

Nelze zobrazit všechny vypočtené hodnoty.

Poloha plochy v místnosti:
 Pracovní rovina s 0.500 m Okrajová
 zóna
 Označený bod:
 (12.449 m, 5.741 m, 0.850 m)



Rastr: 128 x 128 Body

E_m [lx]
580

E_{min} [lx]
352

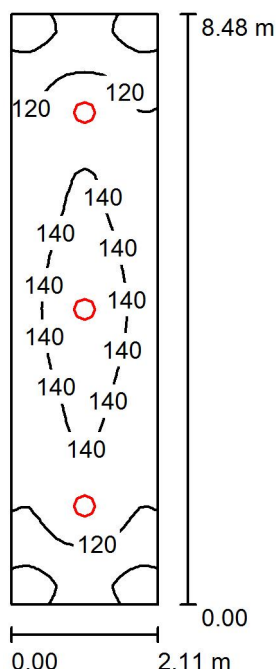
E_{max} [lx]
929

E_{min} / E_m
0.606

E_{min} / E_{max}
0.379

Zpracovatel Michal Adensam
Telefon 725 442 373
Fax
e-mail michal.adensam@seznam.cz

Chodby / Shrnutí



Výška místnosti: 3.000 m, Montážní výška: 3.000 m, Činitel údržby: 0.80

Hodnoty v Lux, Měřítko 1:109

Plocha	ρ [%]	E_m [lx]	E_{min} [lx]	E_{max} [lx]	E_{min} / E_m
Uživatelská úroveň	/	127	88	151	0.695
Podlaha	20	127	89	150	0.696
Strop	70	58	35	314	0.607
Stěny (4)	50	106	52	214	/

Uživatelská úroveň:

Výška: 0.000 m
Rastr: 64 x 16 Body
Okrajová zóna: 0.000 m

UGR

Levá stěna
Spodní stěna
(CIE, SHR = 0.25.)

Podél-

20

22

Příčně

20

22

k ose svítidla

Kusovník svítidel

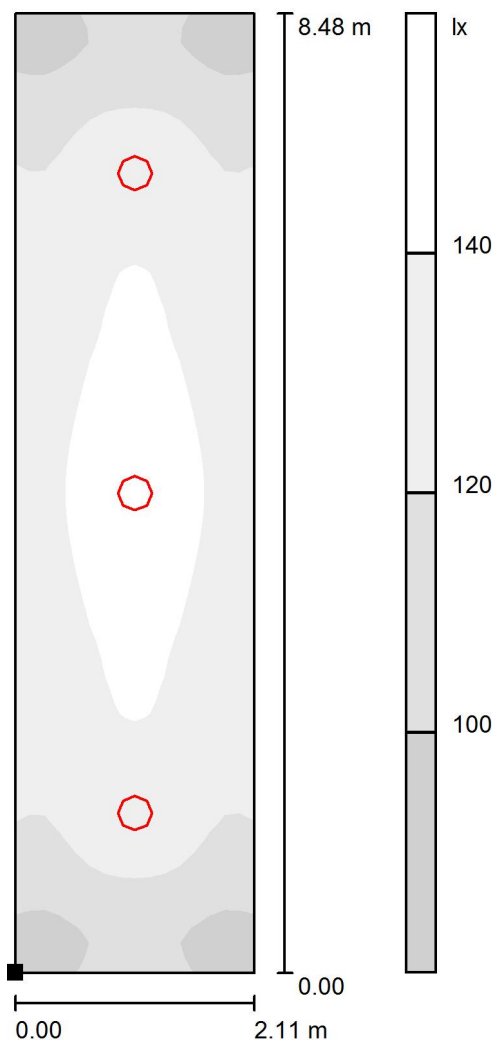
Č.	ks	Označení (Opravný faktor)	Φ (Svítidlo) [lm]	Φ (Zdroje:) [lm]	P [W]
1	3	MODUS, spol.s.r.o. BC2000KO MODUS BC 2000 KO (1.000)	2300	2300	23.0
Celkem:			6900	Celkem: 6900	69.0

Specifický příkon: $3.85 \text{ W/m}^2 = 3.03 \text{ W/m}^2/100 \text{ lx}$ (Základní plocha: 17.91 m^2)



Zpracovatel Michal Adensam
 Telefon 725 442 373
 Fax
 e-mail michal.adensam@seznam.cz

Chodby / Uživatelská úroveň / Stupně šedi (E)



Měřítko 1 : 67

Poloha plochy v místnosti:
 Označený bod:
 (32.583 m, 14.270 m, 0.000 m)



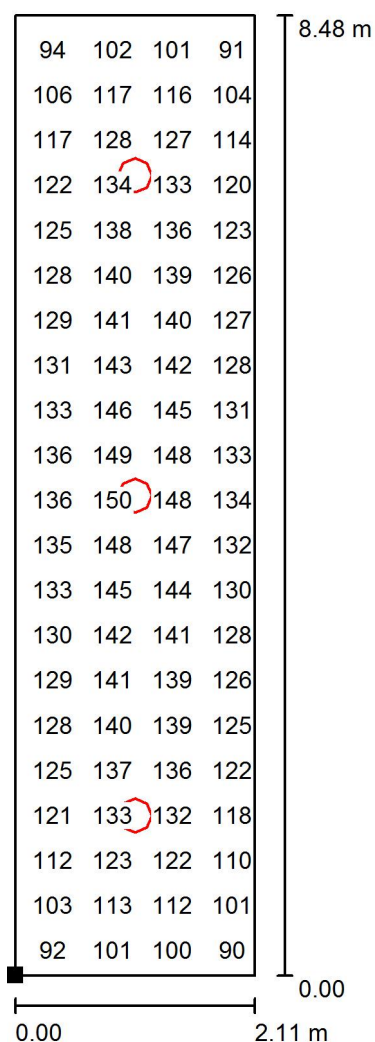
Rastr: 64 x 16 Body

E_m [lx]	E_{min} [lx]	E_{max} [lx]	E_{min} / E_m	E_{min} / E_{max}
127	88	151	0.695	0.587



Zpracovatel Michal Adensam
 Telefon 725 442 373
 Fax
 e-mail michal.adensam@seznam.cz

Chodby / Uživatelská úroveň / Graf hodnot (E)



Hodnoty v Lux, Měřítko 1 : 67

Nelze zobrazit všechny vypočtené hodnoty.

Poloha plochy v místnosti:
 Označený bod:
 (32.583 m, 14.270 m, 0.000 m)



Rastr: 64 x 16 Body

E_m [lx]
127

E_{min} [lx]
88

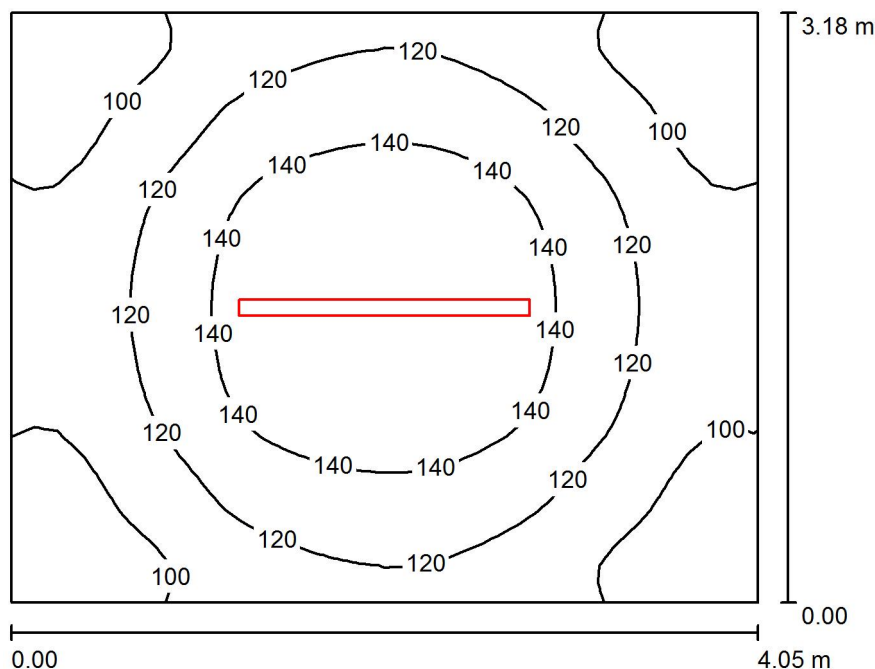
E_{max} [lx]
151

E_{min} / E_m
0.695

E_{min} / E_{max}
0.587

Zpracovatel Michal Adensam
 Telefon 725 442 373
 Fax
 e-mail michal.adensam@seznam.cz

Sklady / Shrnutí



Výška místnosti: 3.000 m, Montážní výška: 3.000 m, Činitel údržby: 0.80

Hodnoty v Lux, Měřítko 1:41

Plocha	ρ [%]	E_m [lx]	E_{min} [lx]	E_{max} [lx]	E_{min} / E_m
Uživatelská úroveň	/	120	79	160	0.657
Podlaha	20	120	82	159	0.682
Strop	70	63	32	462	0.502
Stěny (4)	50	93	49	177	/

Uživatelská úroveň:

Výška: 0.000 m
 Rastr: 32 x 32 Body
 Okrajová zóna: 0.000 m

Kusovník svítidel

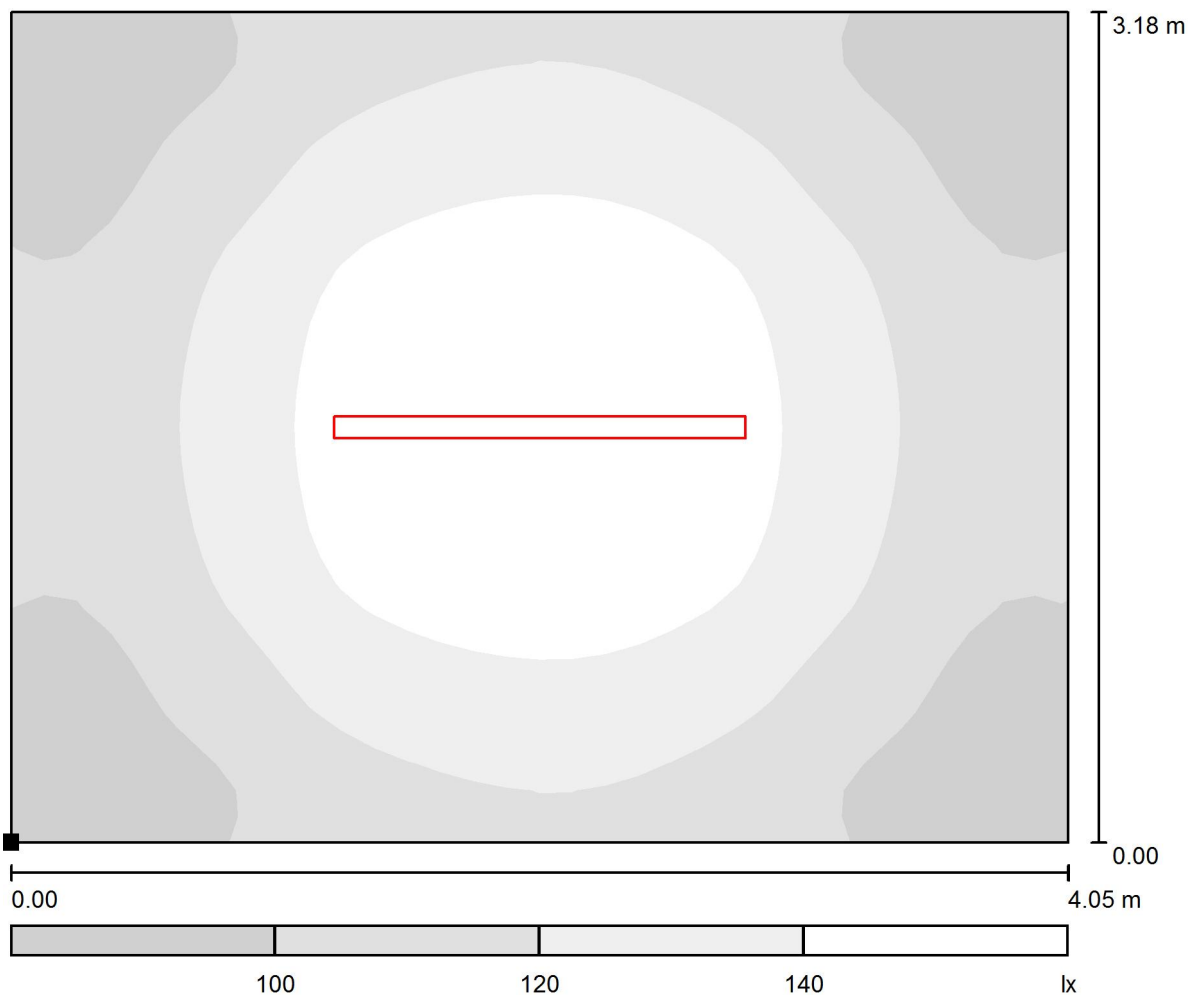
Č.	ks	Označení (Opravný faktor)	Φ (Svítilno) [lm]	Φ (Zdroje:) [lm]	P [W]
1	1	MODUS, spol. s r.o. PL3500L1N MODUS PL 3500 L1 N (1.000)	4400	4400	32.0
Celkem:			4400	Celkem: 4400	32.0

Specifický příkon: $2.48 \text{ W/m}^2 = 2.07 \text{ W/m}^2/100 \text{ lx}$ (Základní plocha: 12.89 m^2)



Zpracovatel Michal Adensam
 Telefon 725 442 373
 Fax
 e-mail michal.adensam@seznam.cz

Sklady / Uživatelská úroveň / Stupně šedi (E)



Měřítko 1 : 29

Poloha plochy v místnosti:
 Označený bod:
 (14.903 m, 19.597 m, 0.000 m)



Rastr: 32 x 32 Body

E_m [lx]
120

E_{min} [lx]
79

E_{max} [lx]
160

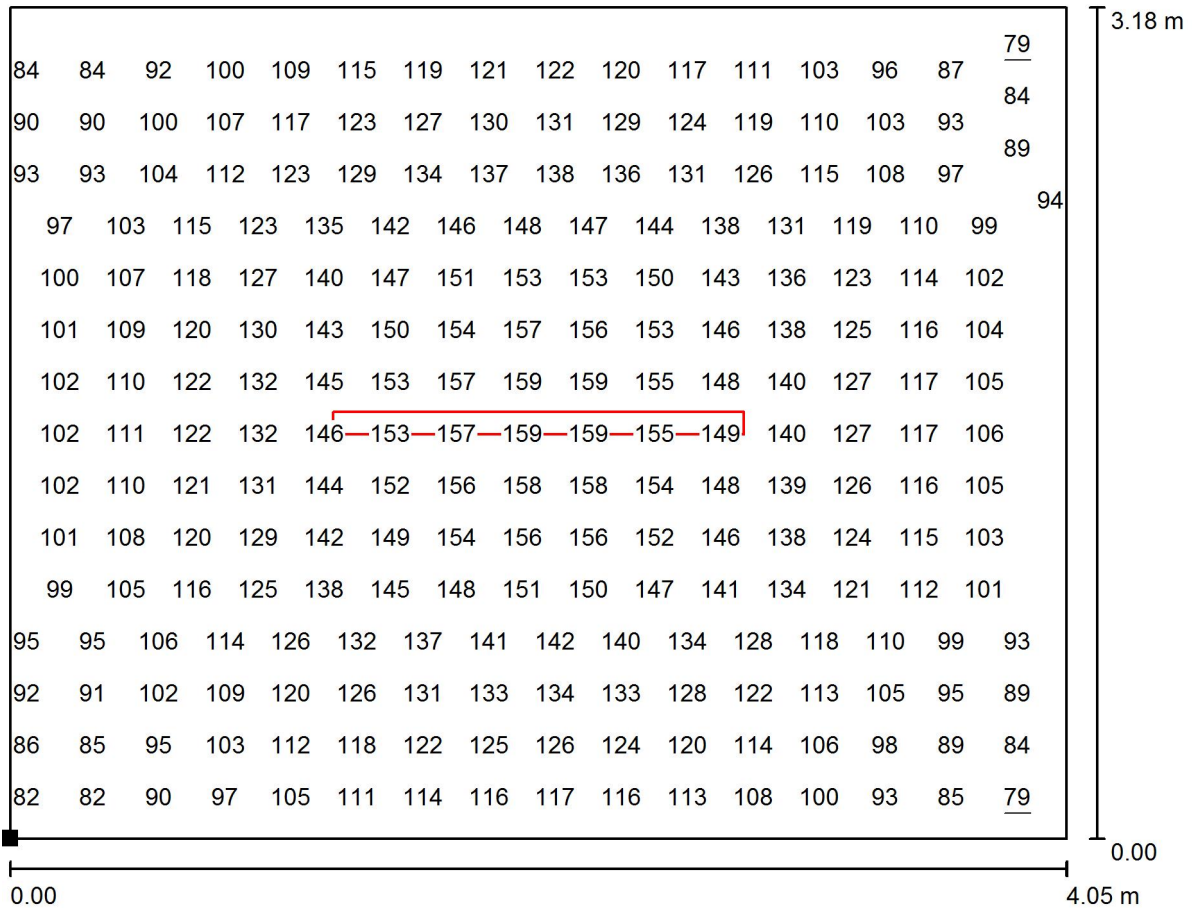
E_{min} / E_m
0.657

E_{min} / E_{max}
0.493



Zpracovatel Michal Adensam
 Telefon 725 442 373
 Fax
 e-mail michal.adensam@seznam.cz

Sklady / Uživatelská úroveň / Graf hodnot (E)



Hodnoty v Lux, Měřítko 1 : 29

Nelze zobrazit všechny vypočtené hodnoty.

Poloha plochy v místnosti:
 Označený bod:
 (14.903 m, 19.597 m, 0.000 m)



Rastr: 32 x 32 Body

E_m [lx]
120

E_{min} [lx]
79

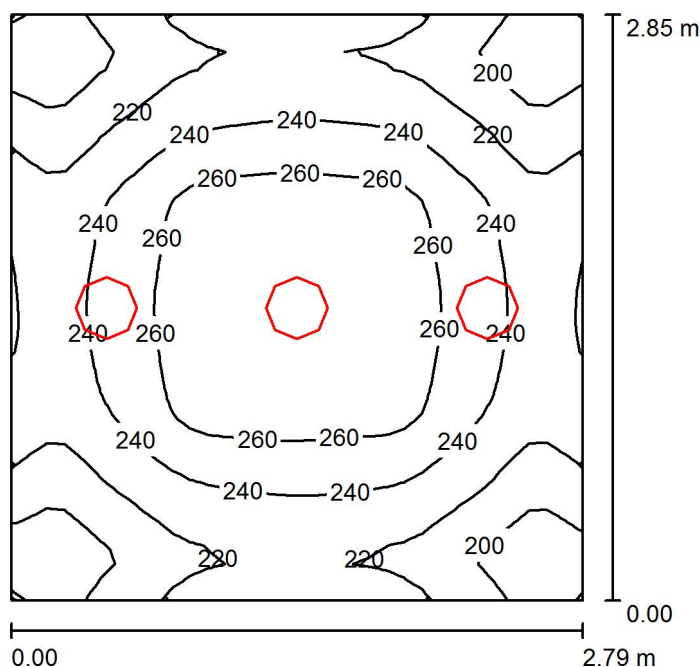
E_{max} [lx]
160

E_{min} / E_m
0.657

E_{min} / E_{max}
0.493

Zpracovatel Michal Adensam
Telefon 725 442 373
Fax
e-mail michal.adensam@seznam.cz

Toalety / Shrnutí



Výška místnosti: 3.000 m, Montážní výška: 3.000 m, Činitel údržby: 0.80

Hodnoty v Lux, Měřítko 1:37

Plocha	ρ [%]	E_m [lx]	E_{min} [lx]	E_{max} [lx]	E_{min} / E_m
Uživatelská úroveň	/	235	182	275	0.773
Podlaha	20	235	181	274	0.771
Strop	70	128	74	407	0.575
Stěny (4)	50	218	109	1003	/

Uživatelská úroveň:

Výška: 0.000 m
Rastr: 32 x 32 Body
Okrajová zóna: 0.000 m

Kusovník svítidel

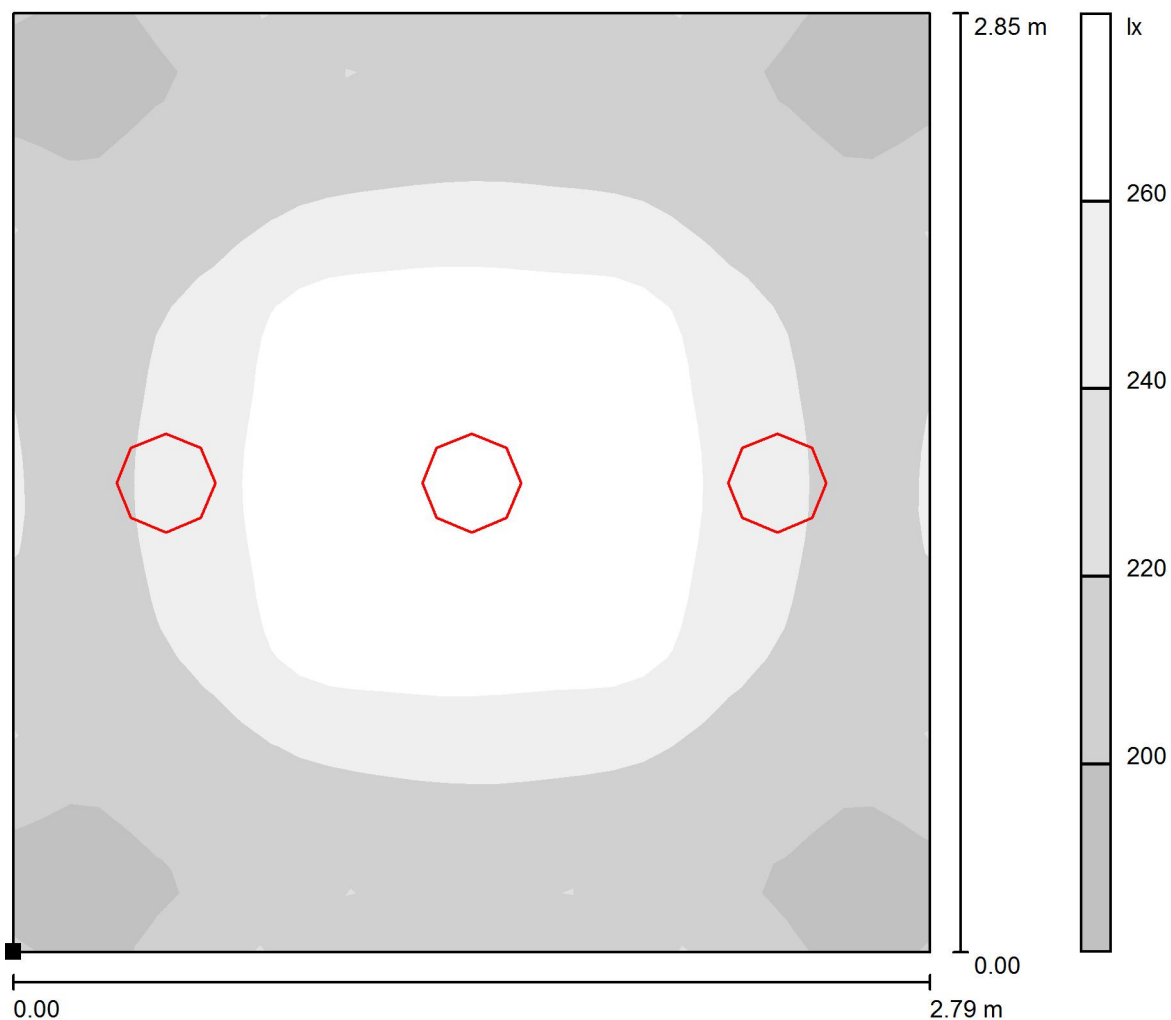
Č.	ks	Označení (Opravný faktor)	Φ (Svítilno) [lm]	Φ (Zdroje:) [lm]	P [W]
1	3	MODUS, spol.s.r.o. BC2000KO MODUS BC 2000 KO (1.000)	2300	2300	23.0
Celkem:			6900	6900	69.0

Specifický příkon: $8.67 \text{ W/m}^2 = 3.69 \text{ W/m}^2/100 \text{ lx}$ (Základní plocha: 7.96 m^2)



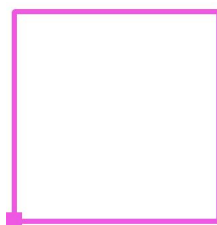
Zpracovatel Michal Adensam
 Telefon 725 442 373
 Fax
 e-mail michal.adensam@seznam.cz

Toalety / Uživatelská úroveň / Stupně šedi (E)



Měřítko 1 : 23

Poloha plochy v místnosti:
 Označený bod:
 (11.981 m, 19.762 m, 0.000 m)



Rastr: 32 x 32 Body

E_m [lx]
235

E_{min} [lx]
182

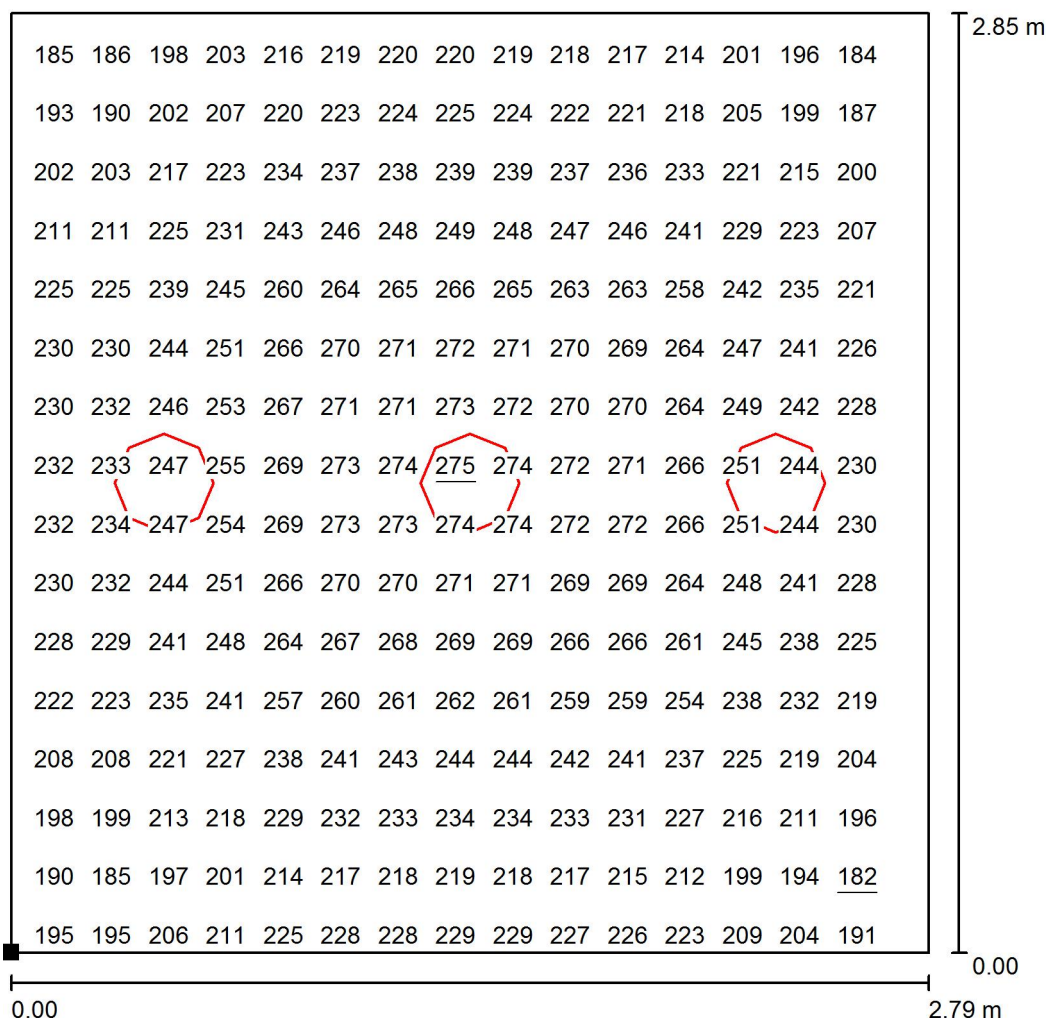
E_{max} [lx]
275

E_{min} / E_m
0.773

E_{min} / E_{max}
0.660

Zpracovatel Michal Adensam
 Telefon 725 442 373
 Fax
 e-mail michal.adensam@seznam.cz

Toalety / Uživatelská úroveň / Graf hodnot (E)



Hodnoty v Lux, Měřítko 1 : 23

Nelze zobrazit všechny vypočtené hodnoty.

Poloha plochy v místnosti:
 Označený bod:
 (11.981 m, 19.762 m, 0.000 m)



Rastr: 32 x 32 Body

E_m [lx]
235

E_{min} [lx]
182

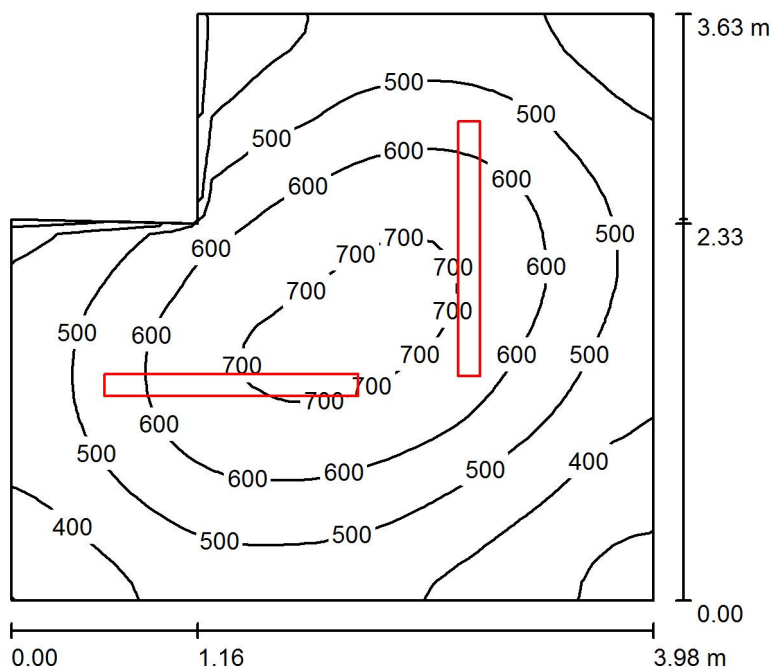
E_{max} [lx]
275

E_{min} / E_m
0.773

E_{min} / E_{max}
0.660

Zpracovatel Michal Adensam
 Telefon 725 442 373
 Fax
 e-mail michal.adensam@seznam.cz

Příprava / Shrnutí



Výška místnosti: 3.000 m, Montážní výška: 3.000 m, Činitel údržby: 0.80

Hodnoty v Lux, Měřítko 1:47

Plocha	ρ [%]	E_m [lx]	E_{min} [lx]	E_{max} [lx]	E_{min} / E_m
Uživatelská úroveň	/	524	268	731	0.511
Podlaha	20	393	254	494	0.647
Strop	70	220	96	733	0.436
Stěny (6)	50	319	160	666	/

Uživatelská úroveň:

Výška: 0.850 m
 Rastr: 32 x 32 Body
 Okrajová zóna: 0.000 m

Kusovník svítidel

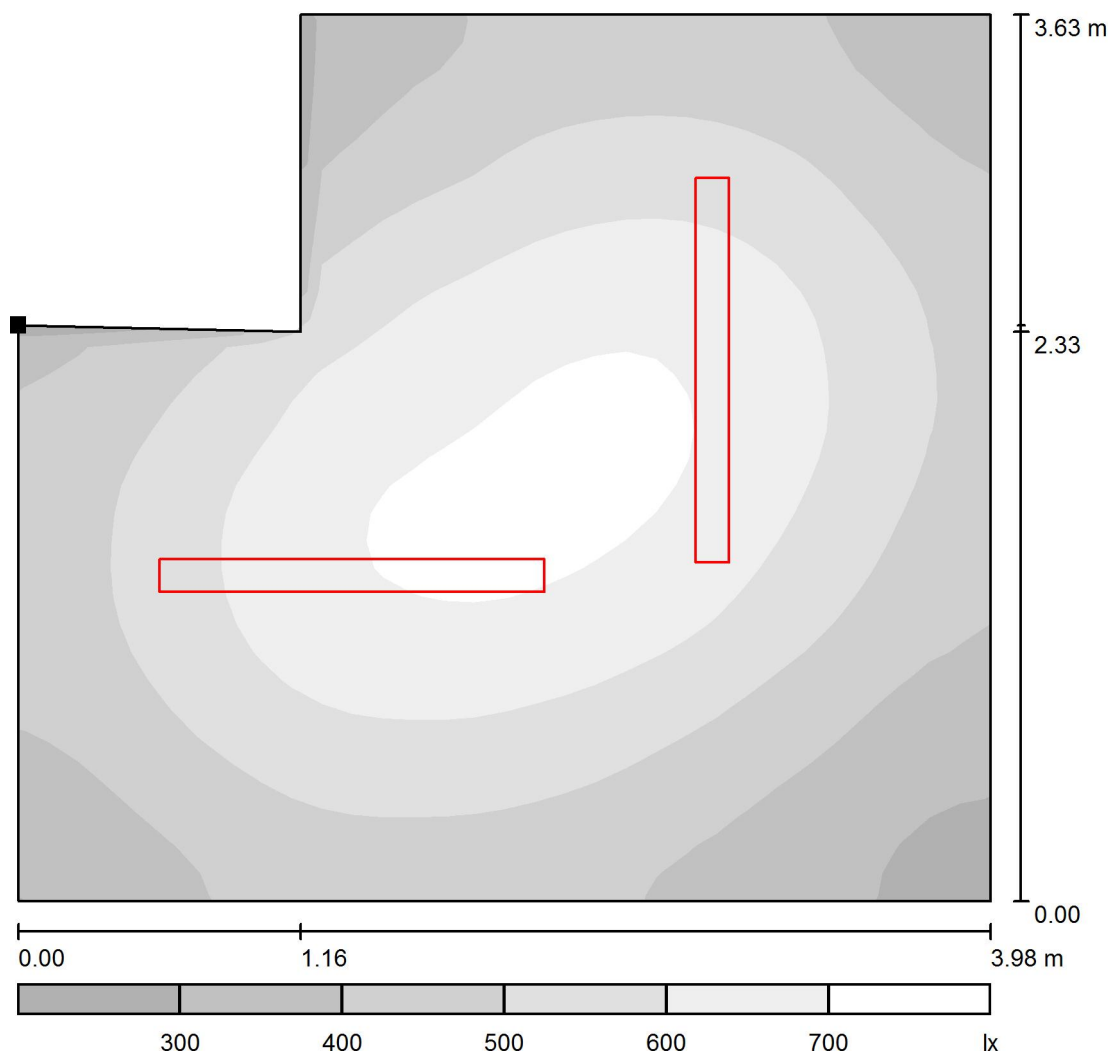
Č.	ks	Označení (Opravný faktor)	Φ (Svítilno) [lm]	Φ (Zdroje:) [lm]	P [W]
1	2	MODUS, spol. s r.o. PL7000L2W MODUS PL 7000 L2 W (1.000)	7700	7700	53.0
Celkem:			15399	15400	106.0

Specifický příkon: $8.17 \text{ W/m}^2 = 1.56 \text{ W/m}^2/100 \text{ lx}$ (Základní plocha: 12.98 m^2)



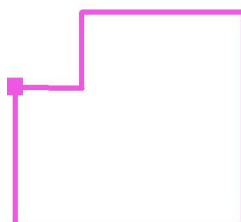
Zpracovatel Michal Adensam
 Telefon 725 442 373
 Fax
 e-mail michal.adensam@seznam.cz

Přípravná / Uživatelská úroveň / Stupně šedi (E)



Měřítko 1 : 31

Poloha plochy v místnosti:
 Označený bod:
 (20.862 m, 15.092 m, 0.850 m)

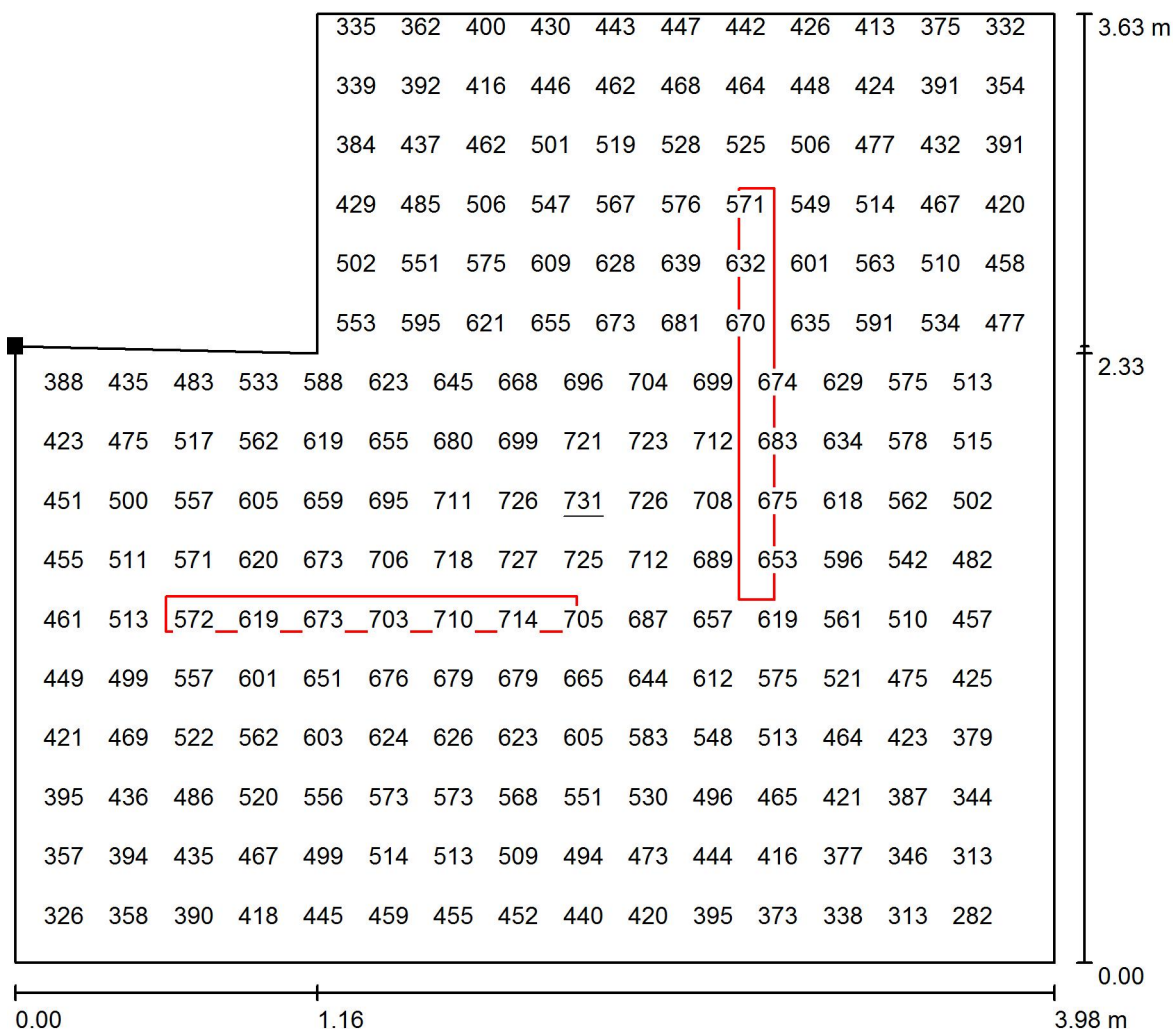


Rastr: 32 x 32 Body

E_m [lx]	E_{min} [lx]	E_{max} [lx]	E_{min} / E_m	E_{min} / E_{max}
524	268	731	0.511	0.366

Zpracovatel Michal Adensam
Telefon 725 442 373
Fax
e-mail michal.adensam@seznam.cz

Přípravná / Uživatelská úroveň / Graf hodnot (E)



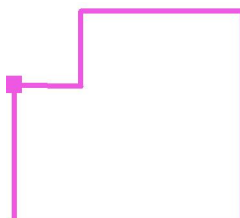
Hodnoty v Lux, Měřítko 1 : 29

Nelze zobrazit všechny vypočtené hodnoty.

Poloha plochy v místnosti:

Označený bod:

(20.862 m, 15.092 m, 0.850 m)



Rastr: 32 x 32 Body

E_m [lx]
524

E_{min} [lx]
268

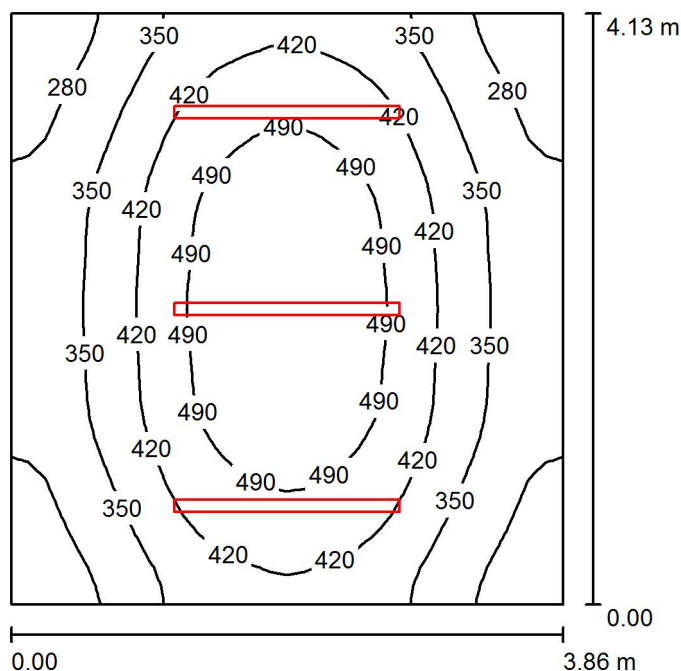
E_{max} [lx]
731

E_{min} / E_m
0.511

E_{min} / E_{max}
0.366

Zpracovatel Michal Adensam
 Telefon 725 442 373
 Fax
 e-mail michal.adensam@seznam.cz

Technická místnost / Shrnutí



Výška místnosti: 3.000 m, Montážní výška: 3.000 m, Činitel údržby: 0.80

Hodnoty v Lux, Měřítko 1:53

Plocha	ρ [%]	E_m [lx]	E_{min} [lx]	E_{max} [lx]	E_{min} / E_m
Uživatelská úroveň	/	393	227	550	0.578
Podlaha	20	304	215	382	0.706
Strop	70	163	81	559	0.496
Stěny (4)	50	244	136	706	/

Uživatelská úroveň:

Výška: 0.850 m
 Rastr: 32 x 32 Body
 Okrajová zóna: 0.000 m

UGR

Levá stěna
 Spodní stěna
 (CIE, SHR = 0.25.)

Podél-	Příčně	k ose svítidla
19	18	
19	18	

Kusovník svítidel

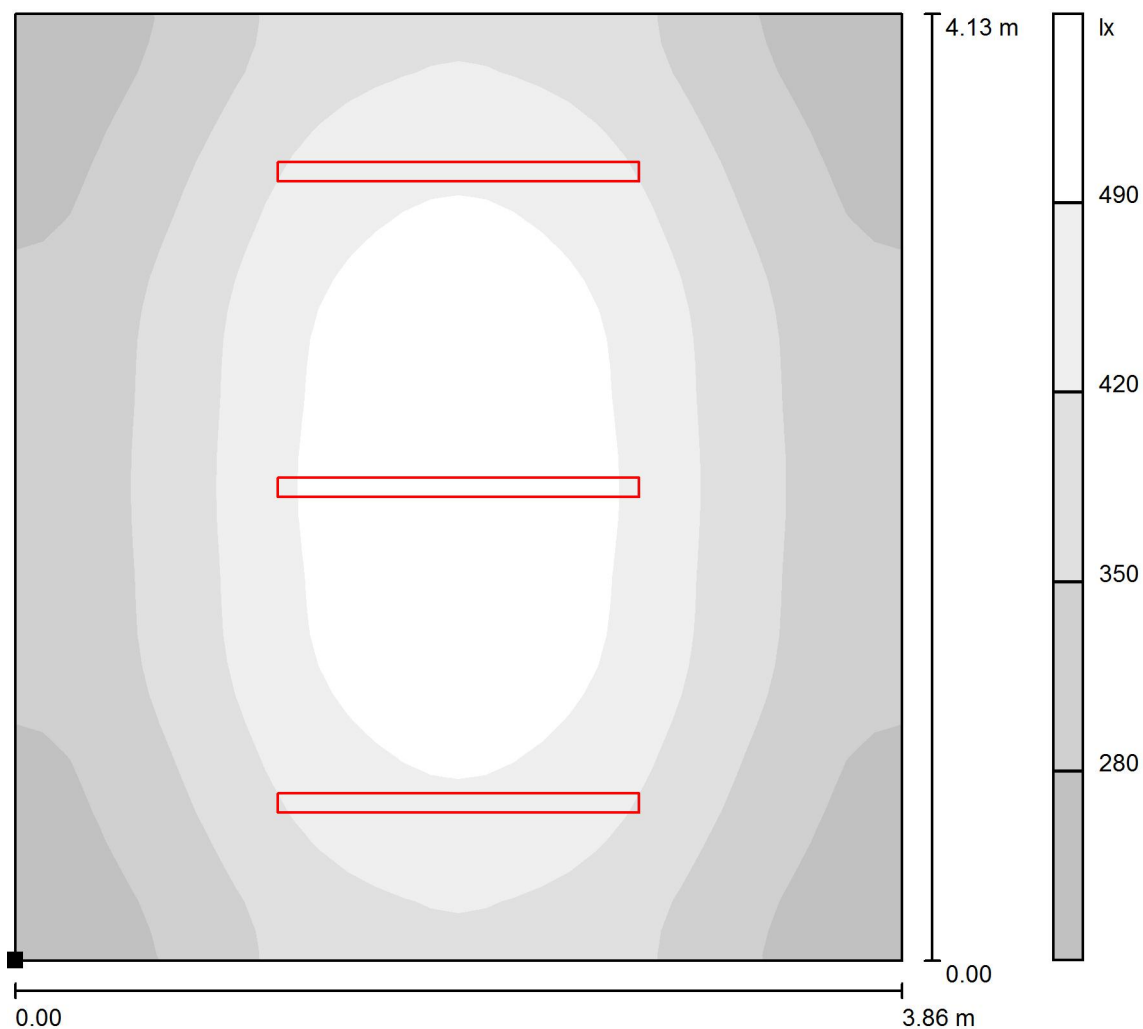
Č.	ks	Označení (Opravný faktor)	Φ (Svítidlo) [lm]	Φ (Zdroje:) [lm]	P [W]
1	3	MODUS, spol. s r.o. PL3500L1N MODUS PL 3500 L1 N (1.000)	4400	4400	32.0
Celkem:			13199	Celkem: 13200	96.0

Specifický příkon: $6.02 \text{ W/m}^2 = 1.53 \text{ W/m}^2/100 \text{ lx}$ (Základní plocha: 15.94 m^2)



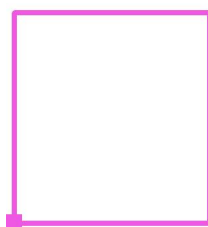
Zpracovatel Michal Adensam
 Telefon 725 442 373
 Fax
 e-mail michal.adensam@seznam.cz

Technická místnost / Uživatelská úroveň / Stupně šedi (E)



Měřítko 1 : 33

Poloha plochy v místnosti:
 Označený bod:
 (28.602 m, 16.522 m, 0.850 m)



Rastr: 32 x 32 Body

E_m [lx]
393

E_{min} [lx]
227

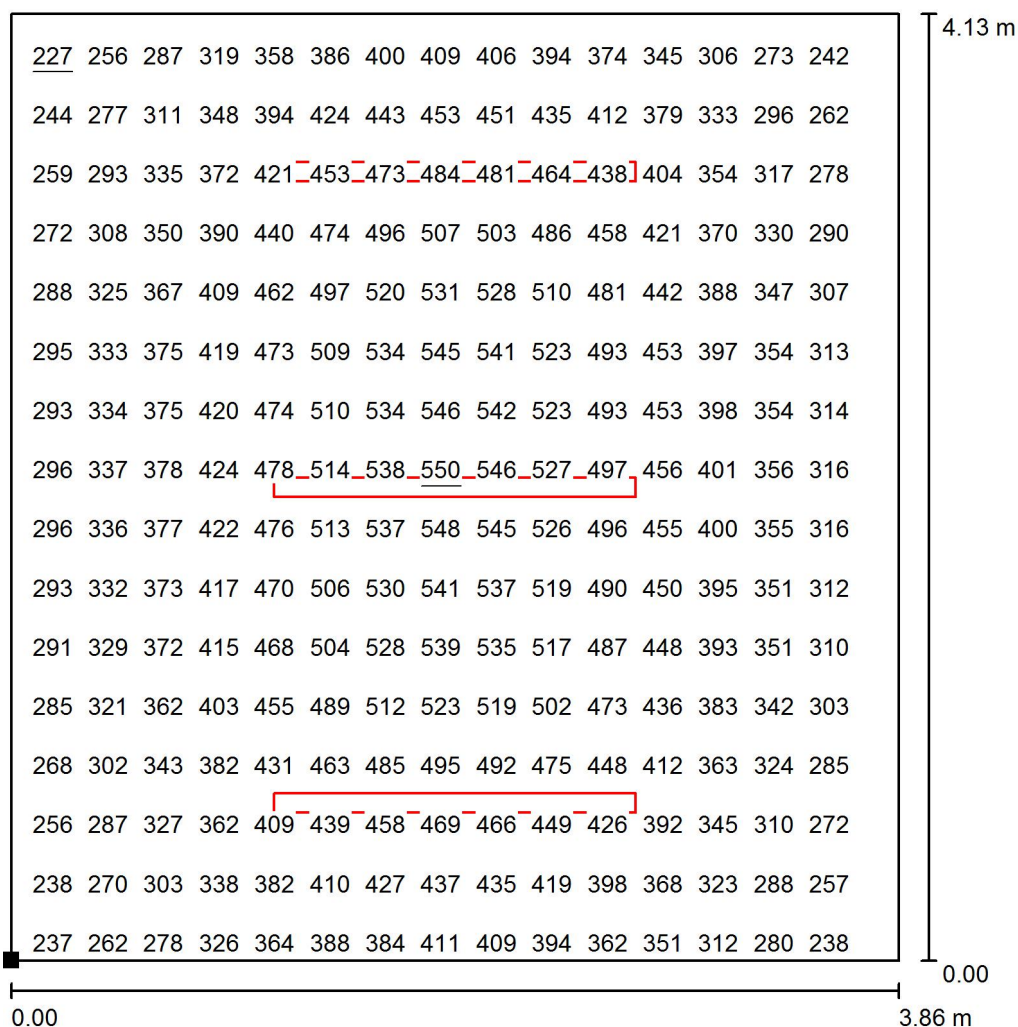
E_{max} [lx]
550

E_{min} / E_m
0.578

E_{min} / E_{max}
0.413

Zpracovatel Michal Adensam
 Telefon 725 442 373
 Fax
 e-mail michal.adensam@seznam.cz

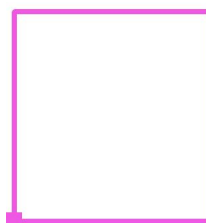
Technická místnost / Uživatelská úroveň / Graf hodnot (E)



Hodnoty v Lux, Měřítko 1 : 33

Nelze zobrazit všechny vypočtené hodnoty.

Poloha plochy v místnosti:
 Označený bod:
 (28.602 m, 16.522 m, 0.850 m)



Rastr: 32 x 32 Body

E_m [lx]
393

E_{min} [lx]
227

E_{max} [lx]
550

E_{min} / E_m
0.578

E_{min} / E_{max}
0.413