

LEGENDA MÍSTNOSTÍ

OSO MÍSTNOSTI	ÚČEL MÍSTNOSTI	PLOCHA	SKLÍČKA VÝŠKA	NÁŠAŘNÁ VRSTVA	POLAHRA	STRCP	PODHLÉD	STĚNY	OBKLAD	POZNÁMKA
<b>DĚTSKÁ SKUPINA</b>										
101	CHODBA	9,5	2,46	PVC						
102	DENNÍ MÍSTNOST	27,0	2,84	PVC						
103	ODPOČÍVÁRNA	14,2	2,85	PVC						
104	SOC. ZÁZEMÍ	5,6	2,60	KERAMICKÁ DLÁŽBA						SDK PODHLÉD
105	NEOBŠAZENO									
106	NEOBŠAZENO									
107	WC		2,45	KERAMICKÁ DLÁŽBA						
<b>SPOLEČNÉ PROSTORY</b>										
110	CHODBA		2,45	STAVIAJÍCÍ						
111	KANCELÁŘ			STAVIAJÍCÍ						
112	SKLAD			STAVIAJÍCÍ						
113	WC S PŘEDSÍNKOU - ZAMĚŠTNANCI			STAVIAJÍCÍ						
114	UKLIDOVÁ MÍSTNOST			STAVIAJÍCÍ						
115	SKLAD			STAVIAJÍCÍ						
116	MÍSTNOST S ROZVADĚČÍ	2,55	2,88	KERAMICKÁ DLÁŽBA						
117	ZÁDVEŘÍ	7,23	2,70	PVC						
118	ŠATNA - ZAMĚŠTNANCI	1,57	2,88	KERAMICKÁ DLÁŽBA						SDK PODHLÉD
119	SKLAD LEHÁTEK	5,46	2,70	KERAMICKÁ DLÁŽBA						
120	ŠATNA DĚTÍ	8,71	2,88	KERAMICKÁ DLÁŽBA						SDK PODHLÉD
121	CHODBA + KOČÁRKY			STAVIAJÍCÍ						
122	PLYNOVÁ KOTELNA			STAVIAJÍCÍ						
123	SCHODIŠTĚ - VSTUP DO 1.PP			STAVIAJÍCÍ						

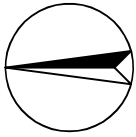
POZNÁMKA

1. DRÁŽKY PRO INSTALACE VE STÁVAJÍCÍM ZDIVU BUDOU VYŘEZÁVÁNY DIAMANTOVÝMI KOTOUČEM
2. PRI - OCELOVÝ PROFIL ZAPEL140, DÉLKA ULOŽENÍ min. 150 mm. VČ. ZÁKLADOVÉHO NÁTERU

LEGENDA

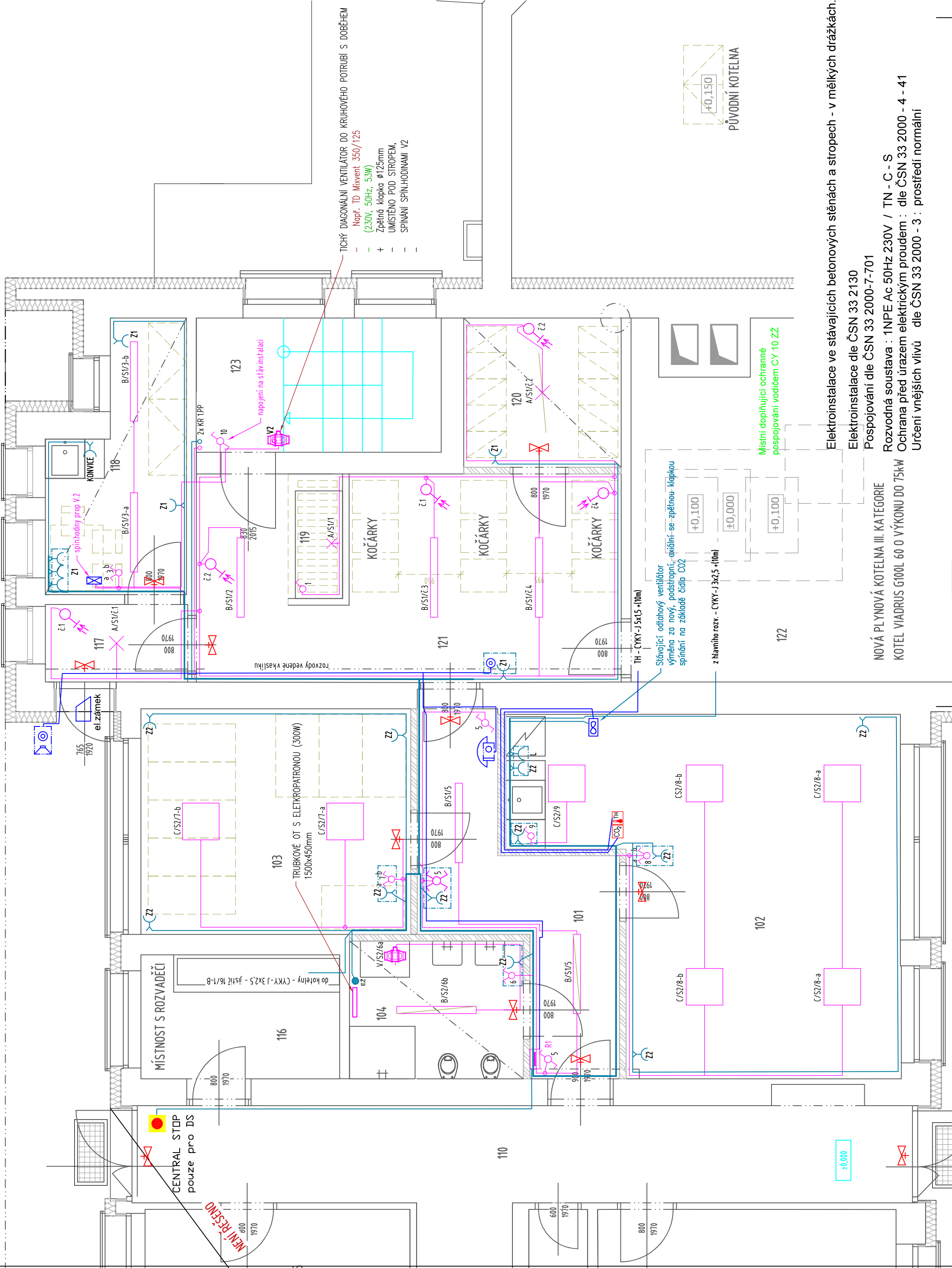
	ELEKTROINSTALAČNÍ KABEL CYKLo-J 3x1,5 UL. POD OMÍTKOU
	SPÍNAČ JEDNOPÓLOVÝ - řazení č. 1
	SPÍNAČ ŠTŘÍDAVÝ - řazení č. 5
	SPÍNAČ KŘÍŽOVÝ - řazení č. 7
	SPÍNAČ SÉROVÝ - řazení č. 6
	STROPNÍ VÝVOD PŘISAZENÉ 1x36w, 7900lm, 3000K LED MIKROPRISMATICKÝ KRYT
	STROPNÍ VÝVOD PŘISAZENÉ LED 1x25w, 3800lm, 3000K, OPÁLOVÝ KRYT
	SVÍTIDLO LED 11 w, IP 20 PŘISAZENÉ (STROPNÍ)
	ELEKTROINSTALAČNÍ KABEL CYKLo-J 3x2,5 mm² UL. POD OMÍTKOU
	ZÁSUVKA 230V/50Hz, 16A, IP20, VÝŠKA 1,2m NAD PODLAHOU, VĚBEPĚČNOSTNÍ KRYTKY
	DOMÁCÍ VIDEOTELEFON
	VIDEOVÝRÁTINÝ, vč. el.zámku
	ZVONKOVÉ TLAČÍTKO
	VODIČ ÚTP Cat 5e V TRUBE PVC 23
	VNOUZOVÉ SVÍTIDLO 11W S VLASTNÍM ZDROJEH
	VNOHAVARUJINÍ TLAČÍTKO - S TABULKOU - VYPÍNÁ POUZE DS

ž. autorizace: AE 611/2023



AKCE NOVÉ VUŽITÍ PROSTOR PRO ZŘÍZENÍ DĚTSKÉ SKUPINY Na Hřebeenkách 3a, Praha 5		P	H	A
INVESTOR	Městská část Praha 5 v zastoupení správní f. Centra a.s., Na Zatlance 1350/13, 15000 Praha 5	Č. ZAK.	849	
GENERÁLNÍ PROJEKTANT	ATELIER P.H.A. spol. s r.o.	STUPEŇ	DPS	
ODP. PROJEKTANT	Gabčíkova 15, Praha 8, 182 00	MĚŘÍTKO	1:50	
HLAVNÍ INŽENÝR PROJEKTU	Ing. Arch. O. Gattermayer	DATUM	08/2023	
VYPRACOVAL	Ing. T. Hromádko	FORMÁT	3x44	
VÝKRES	Eliška Hezinová	OBJEKT	SO-01	
		D.1.4e SILNOPROUD + D.1.4f SLABOPROUD		Č.V./Č.REV.
		D.1.4e SILNOPROUD + D.1.4f SLABOPROUD		02/1

Atelier P.H.A. spol. s r.o., Gabčíkova 15, 182 00 Praha 8, tel.:284 681 547, www.p-h-a.cz



Elektroinstalace ve stávajících betonových stěnách a stropech - v mělkých drážkách.

Elektroinstalace dle ČSN 33 2130

Pospojování dle ČSN 33 2000-7-701

Rozvodná soustava : 1NPE Ac 50Hz 230V / TN - C - S

Ochrana před úrazem elektrickým proudem : dle ČSN 33 2000 - 4 - 41

Určení vnějších vlivů dle ČSN 33 2000 - 3 : prostředí normální