



MC05X00112JS

0003/1/OSP/15

## DODATEK Č. 1 KE KUPNÍ SMLOUVĚ

č.: 0003/0/OSP/15

uzavřený mezi těmito smluvními stranami:

- (1) **Městskou částí Praha 5**, IČ: 000 63 631, se sídlem náměstí 14. října 1381/4, 150 22 Praha 5, zastoupenou MUDr. Radkem Klímou, starostou  
(dále jen „**Kupující**“);  
a
- (2) společností **PROLEMAX s.r.o.**, IČO: 263 42 057, se sídlem Plzeň, Cvokařská 10, PSČ 301 00, zapsanou v obchodním rejstříku vedeném Krajským soudem v Plzni, oddíl C, vložka 14117, zastoupenou Jaroslavem Karáskem, jednatelem  
(dále jen „**Prodávající**“);  
(Kupující a Prodávající společně též jako „**Strany**“)

### VZHLEDEM K TOMU, ŽE:

- (A) mezi Kupujícím a Prodávajícím byla dne 17. 3. 2015 uzavřena kupní smlouva (dále jen „**Smlouva**“) na realizaci veřejné zakázky na dodávku herních prvků s názvem „**Dětský ostrov – Praha 5, sportovně relaxační areál – dodávka herních prvků**“;
- (B) Smlouva byla uzavřena na základě výsledků zadávacího řízení na veřejnou zakázku uvedenou v písm. (A) preambule s tím, že souběžně probíhalo zadávací řízení na veřejnou zakázku na stavební práce s názvem „**Dětský ostrov – Praha 5, sportovně relaxační areál**“, přičemž herní prvky měly být realizovány v tomto sportovně relaxačním areálu po dokončení stavebních prací;
- (C) Prodávající herní prvky v rozsahu dle Smlouvy pořídil a naskladnil dne 15. 5. 2015;
- (D) Kupující jako zadavatel veřejné zakázky na stavební práce s názvem **Dětský ostrov – Praha 5, sportovně relaxační areál**, byl nucen z důvodů nezávislých na jeho vůli zrušit zadávací řízení na veřejnou zakázku na stavební práce uvedenou v písm. (B) preambule, kdy z tohoto důvodu nemohl Prodávající ke dni uzavření tohoto dodatku herní prvky dodat na sjednané místo plnění, nemohl provést zhotovení základové konstrukce, kotvení, instalaci a zprovoznění jednotlivých herních prvků;
- (E) Herní prvky budou dle vůle Kupujícího a s ohledem na výše uvedené umístěny, instalovány a zprovozněny na různých místech Městské části Praha 5, ať samostatně nebo v rámci realizace dětských hřišť, což znamená vznik dodatečných prací a dodávek, které nebyly obsaženy v původních zadávacích podmínkách, jejichž potřeba vznikla v důsledku nepředvídatelných okolností;
- (F) Strany tak souhlasně prohlašují, že při plnění dle Smlouvy nastaly skutečnosti, které nebyly v době podpisu Smlouvy známy, a Prodávající ani Kupující je nezavinili ani nemohli předvídat, a tyto skutečnosti mají vliv na nemožnost plnění způsobem sjednaným ve Smlouvě;
- (G) s ohledem na shora uvedené skutečnosti si Strany přejí změnit Smlouvu;

## DOHODLY SE STRANY TAKTO:

### I. PŘEDMĚT DODATKU

1.1 Strany se dohodly, že čl. II. PŘEDMĚT PLNĚNÍ odst. 2 se mění a nahrazuje tímto zněním:

2. *Předmětem plnění této smlouvy je také doprava herních prvků na místo dodání blíže specifikované v čl. V. odst. 6 této smlouvy a v příloze č. 4 smlouvy, včetně zhotovení jejich základové konstrukce, kotvení, instalace a zprovoznění na každém jednotlivém místě plnění. Prodávající bude jednotlivé herní prvky instalovat na místa dodání na základě písemných výzev kupujícího a v termínu dle čl. IV. smlouvy. Místa dodání uvedená v příloze č. 4 představují pouze orientační přehled jednotlivých míst dodání a herních prvků, které na nich mají být nainstalovány a zprovozněny. Kupující si tímto vyhrazuje právo výčet míst dodání a herních prvků uvedených v příloze č. 4 měnit. Specifikace konkrétního místa dodání a konkrétního herního prvku či prvků, které na něm mají být umístěny, tj. instalovány a zprovozněny, včetně zhotovení základové konstrukce a kotvení, bude vždy uvedena v písemné výzvě Kupujícího.*

1.2 Strany se dohodly, že čl. III. KUPNÍ CENA odst. 2 se mění a nahrazuje tímto zněním:

2.

a) *Celková cena za řádně dodané dodávky (herní prvky bez dopravy, instalace a zprovoznění) dle původního znění Smlouvy činí:*

Kupní cena bez DPH	3.829.809,- Kč
DPH %	21%
výše DPH	804.260,- Kč
Cena včetně DPH	4.634.069,- Kč

b) *Cena za práce, dodávky a služby nad původní rozsah Smlouvy, sjednané v dodatku č. 1 činí:*

Cena bez DPH	442.005,- Kč
DPH %	21%
výše DPH	92 821,- Kč
Cena včetně DPH	534.826,- Kč

c) *Celková cena za dodávky včetně prací, dodávek a služeb sjednaných v dodatku č. 1 činí:*

Kupní cena bez DPH	4.271.814,- Kč
DPH %	21%
výše DPH	897.081,- Kč
Cena včetně DPH	5.168.895,- Kč

1.3 Strany se dohodly, že čl. IV. DOBA PLNĚNÍ se mění a nahrazuje tímto zněním:

*Prodávající je povinen dodat v písemné výzvě kupujícího určené herní prvky na v písemné výzvě kupujícího určené místo dodání do 15 dnů od doručení písemné výzvy kupujícího k dodání smlouveného zboží. Kupující bude realizovat písemné výzvy od podpisu tohoto dodatku do nainstalování a zprovoznění všech herních prvků tvořících předmět plnění uvedených v příloze č. 1 Smlouvy.*

1.4 Strany se dohodly, že čl. V. VŠEOBECNÉ DODACÍ PODMÍNKY odst. 5 se mění a

nahrazuje tímto zněním:

5. *Prodávající je povinen při dodání herních prvků na jednotlivá místa dodání v případě, že místo dodání je stavebně upravováno zhotovitelem stavebních prací či zhotovitelem dopadových ploch odlišným od prodávajícího, s tímto při instalaci herních prvků spolupracovat.*
- 1.5 Strany se dohodly, že čl. V. VŠEOBECNÉ DODACÍ PODMÍNKY odst. 6 se mění a nahrazuje tímto zněním:
  6. *Místem dodání, tj. zhotovení základové konstrukce, ukotvení, instalace a zprovoznění herních prvků jsou dětská hřiště Kudrnova, Butovická, Bochovská dolní, Bochovská horní, Lipského, N u ZŠ Barrandov (malé děti), N u ZŠ Barrandov (větší děti), Lamačova, Werichova, Klamovka, Mrázovka, Vejražkova, Pechlátova. Podrobnější specifikace míst dodání a herních prvků je obsažena v příloze č. 4 smlouvy. Kupující si vyhrazuje právo tato určení v době plnění předmětu smlouvy měnit, konkrétní specifikace místa dodání a herního prvku či prvků, které na něm mají být umístěny, bude obsažena v písemné výzvě kupujícího. Kupující není oprávněn změnit místo dodání a specifikaci herních prvků pro konkrétní místa dodání u již dopravených herních prvků na místa dodání dle výzvy kupujícího.*
- 1.6 Strany se dohodly, že čl. V. VŠEOBECNÉ DODACÍ PODMÍNKY odst. 11 se mění a nahrazuje tímto zněním:
  11. *Kupující nabývá vlastnické právo k předmětu plnění vymezenému v čl. II odst. 1 smlouvy (herním prvkům) uhrazením části kupní ceny specifikované v čl. III odst. 2 písm. a) smlouvy. Po uhrazení této části kupní ceny bude mezi stranami vyhotoven Protokol o přechodu vlastnického práva. Předmět plnění bude nadále v držení prodávajícího za účelem instalace herních prvků na jednotlivá místa dodání. Prodávající nadále nese riziko poškození, zničení, odcizení či ztráty předmětu plnění.*
- 1.7 Strany se dohodly, že čl. V. VŠEOBECNÉ DODACÍ PODMÍNKY odst. 13 se ruší bez náhrady.
- 1.8 Strany se dále výslovně dohodly, že jednotlivé záruční doby (20 let, 10 let a 5 let) uvedené v čl. VIII odst. 1 Smlouvy se zkracují o 2 roky. Záruční doba 2 roky na funkční poruchy způsobené vadami materiálu nebo výrobními vadami pohyblivých plastových a kovových součástí se zkracuje na 1 rok.
- 1.9 Strany se výslovně dohodly, že část kupní ceny specifikovaná v čl. III odst. 2 písm. a) Smlouvy bude Prodávajícímu ze strany Kupujícího uhrazena jako záloha na základě zálohové faktury vystavené Prodávajícím. Prodávající je oprávněn zálohovou fakturu na tuto částku vystavit ihned po uzavření tohoto dodatku č. 1 Smlouvy. Zbytek kupní ceny specifikovaný v čl. III odst. 2 písm. b) Smlouvy bude Prodávajícímu uhrazen na základě faktury vystavené Prodávajícím nejdříve po nainstalování a zprovoznění všech herních prvků tvořících předmět plnění uvedených v příloze č. 1 Smlouvy.
- 1.10 Strany se dohodly, že čl. VI. PLATEBNÍ PODMÍNKY odst. 1 a odst. 2 se mění a nahrazuje tímto zněním:
  1. *Daňový doklad (faktura) bude obsahovat veškeré náležitosti dle zákona č. 235/2004 Sb., o dani z přidané hodnoty, v platném znění.*
  2. *Kupující se zavazuje uhradit cenu plnění na základě zálohové faktury a daňového dokladu (faktury), vystaveném prodávajícím.*
- 1.11 Strany se dohodly, že čl. VI. PLATEBNÍ PODMÍNKY odst. 8 se ruší bez náhrady.
- 1.12 Strany podpisem tohoto dodatku č. 1 stvrzují, že Prodávající řádně naskladnil herní prvky tak, aby řádně a včas mohl splnit svůj závazek ze Smlouvy. Kupující odpovídá za případný nesoulad herních prvků s platnými právními předpisy či příslušnými technickými normami, pokud tento nesoulad nastal po naskladnění herních prvků

- Prodávajícím z důvodu změn dotčených právních předpisů a/nebo technických norem.
- 1.13 Strany se dohodly, že čl. IX. SMLUVNÍ POKUTY A ÚROKY Z PRODLENÍ odst. 1 se mění a nahrazuje tímto zněním:

*Kupující je oprávněn požadovat smluvní pokutu ve výši 0,05% z kupní ceny jednotlivých herních prvků uvedených v položkovém rozpočtu, který tvoří přílohu č. 3 smlouvy, a to za každý započatý den prodlení s termínem dodávky těchto konkrétních herních prvků.*

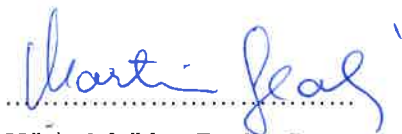
- 1.14 Ke smlouvě se jako její nedílná součást připojuje příloha č. 4 – Specifikace míst dodání.

## II. ZÁVĚREČNÁ USTANOVENÍ


- 2.1 Ustanovení Smlouvy, která nepodléhají změnám v tomto dodatku, zůstávají v původním znění.
- 2.2 Tento dodatek č. 1 je vyhotoven ve čtyřech stejnopisech, tři z nich obdrží kupující a jeden prodávající.
- 2.3 Smluvní strany výslovně souhlasí s tím, aby tento dodatek i smlouva, kterou upravuje, byly zveřejněny v registru smluv za podmínek zákona č. 340/2015 Sb., o zvláštních podmínkách účinnosti některých smluv, uveřejňování těchto smluv a o registru smluv, ve znění pozdějších předpisů, do 30 dnů ode dne podpisu smlouvy poslední smluvní stranou. Smluvní strany souhlasí se zveřejněním svých osobních údajů ve smlouvě, která bude zveřejněna v registru smluv podle věty první. Smluvní strany prohlašují, že skutečnosti obsažené ve smlouvě či dodatku nepovažují za obchodní tajemství ve smyslu § 504 občanského zákoníku a udělují svolení k jejich užití a zveřejnění bez stanovení jakýchkoliv dalších podmínek.
- 2.4 Tímto se ve smyslu ustanovení § 43 odst. 1 zákona č. 131/2000 Sb., o hlavním městě Praze, ve znění pozdějších předpisů, potvrzuje, že byly splněny podmínky pro platnost právního jednání městské části Praha 5, a to usnesením RMČ Praha 5/ZMČ Praha 5 č. 47/1799/2016 ze dne 14. 12. 2016.
- 2.5 Strany tímto prohlašují, že tento dodatek vyjadřuje jejich pravou a svobodnou vůli a na důkaz toho k němu připojují své podpisy.

19. 12. 2016  
V Praze dne .....2016

V Plzni dne 15. 12. 2016



**Městská část Praha 5**  
MUDr. Radek Klíma, starosta



**PROLEMAX s.r.o.**  
Jaroslav Karásek

v z. Martin Slaby  
1. zástupce starosty



# Rozpočet na dodávku herních prvků

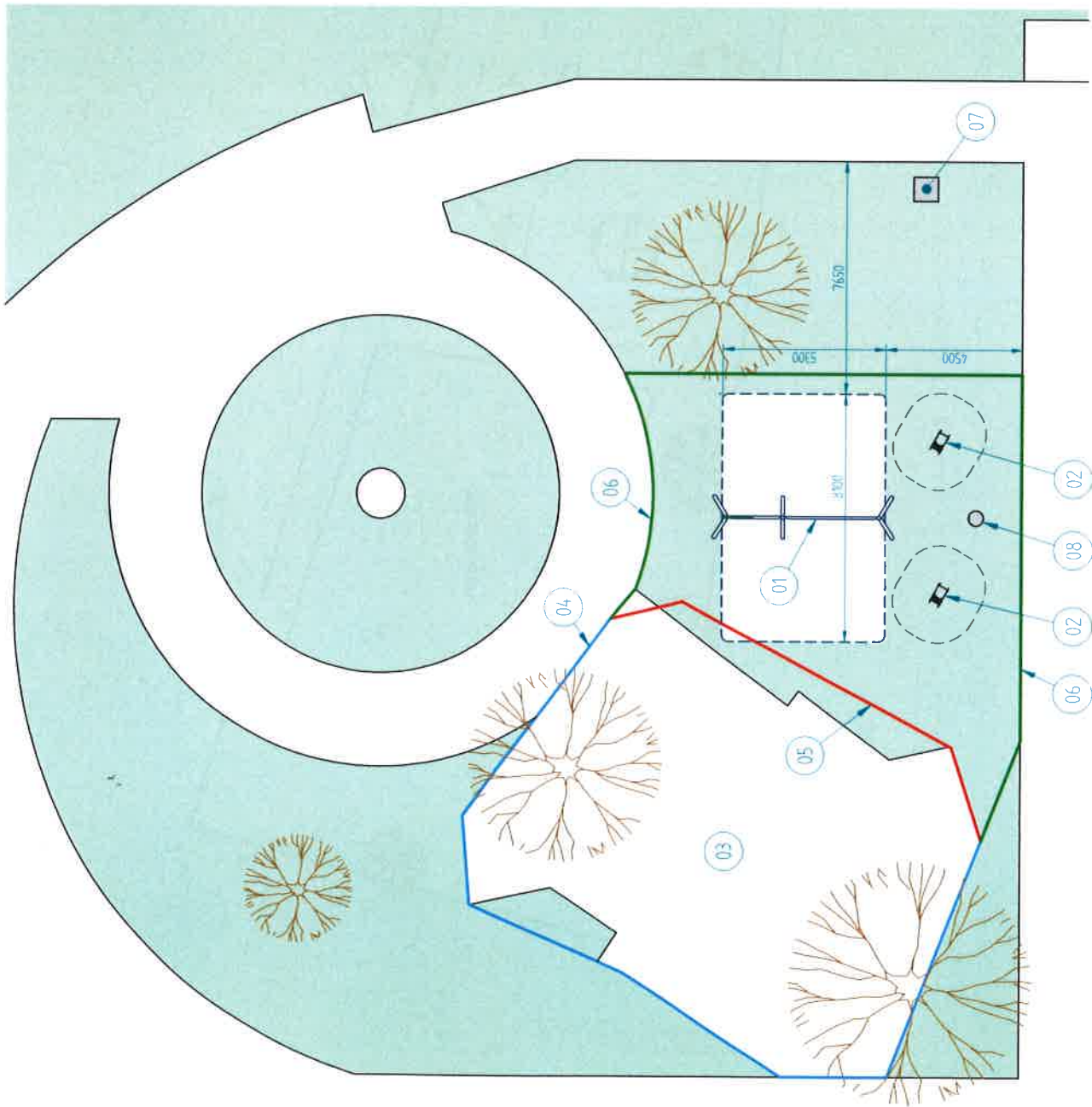
Popis: Herní prvky na dětská hřiště na území Prahy 5

Poř.č. pol	Popis položky	MJ	množství	j.cena	celková cena
1	Doprava prvků na jednotlivá určená místa v závislostech na termínech plnění trasa Plzeň->Praha a zpět Kudrnova - 90 km Butovická - 89 km Bochovská dolní - 89 km Bochovská horní - 89 km Lipského - 93 km ZŠ Barrandov malé - 94 km ZŠ Barrandov velké - 94 km Lamačova - 94 km Werichova - 92 km Klamovka - 92 km Mrázovka - 94 km Vejražkova - 93 km Pechlátova - 92 km celkem: $2 \cdot (90+89+89+89+93+94+94+94+92+92+94+93+92) = 2390$ km	km	2 390,000	35,00	83 650,00
2	Doprava montážních pracovníků na jednotlivá místa v závislosti na termínech plnění	kus	13,000	2 400,00	31 200,00
3	Vykládka prvků v určených místech Celkem 34 hracích prvků	kus	34,000	500,00	17 000,00
4	Zaměření a rekognoskace určených míst kontrola připravenosti jednotlivých míst, zaměření prostoru, doprava THP	kus	13,000	4 000,00	52 000,00
5	Dovoz betonu na jednotlivá místa (Doprava 55 Kč/km, Vykládka 275 Kč) Kudrnova - $4 \cdot 7 \text{ km} \cdot 55 \text{ Kč/km} + 275 \text{ Kč} = 1815 \text{ Kč}$ Butovická - $4 \cdot 2 \text{ km} \cdot 55 \text{ Kč/km} + 275 \text{ Kč} = 715 \text{ Kč}$ Bochovská dolní - $4 \cdot 2 \text{ km} \cdot 55 \text{ Kč/km} + 275 \text{ Kč} = 715 \text{ Kč}$ Bochovská horní - $4 \cdot 2 \text{ km} \cdot 55 \text{ Kč/km} + 275 \text{ Kč} = 715 \text{ Kč}$ Lipského - $4 \cdot 8 \text{ km} \cdot 55 \text{ Kč/km} + 275 \text{ Kč} = 2035 \text{ Kč}$ ZŠ Barrandov malé - $4 \cdot 8 \text{ km} \cdot 55 \text{ Kč/km} + 275 \text{ Kč} = 2035 \text{ Kč}$ ZŠ Barrandov velké - $4 \cdot 8 \text{ km} \cdot 55 \text{ Kč/km} + 275 \text{ Kč} = 2035 \text{ Kč}$ Lamačova - $6 \cdot 9 \text{ km} \cdot 55 \text{ Kč/km} + 275 \text{ Kč} = 3510 \text{ Kč}$ Werichova - $4 \cdot 9 \text{ km} \cdot 55 \text{ Kč/km} + 275 \text{ Kč} = 2255 \text{ Kč}$ Klamovka - $4 \cdot 4 \text{ km} \cdot 55 \text{ Kč/km} + 275 \text{ Kč} = 1155 \text{ Kč}$ Mrázovka - $4 \cdot 4 \text{ km} \cdot 55 \text{ Kč/km} + 275 \text{ Kč} = 1155 \text{ Kč}$ Vejražkova - $4 \cdot 6 \text{ km} \cdot 55 \text{ Kč/km} + 275 \text{ Kč} = 1595 \text{ Kč}$ Pechlátova - $4 \cdot 2 \text{ km} \cdot 55 \text{ Kč/km} + 275 \text{ Kč} = 715 \text{ Kč}$ Celkem: $1815+715+715+715+2035+2035+2035+3510+2255+1155+1155+1595+715 = 20 450 \text{ Kč}$	Kč	20 450,000	1,00	20 450,00
6	Ostraha staveniště po dobu tvrdnutí betonu, zajištění stability prvku 13 míst á 48hod*300Kč = 14400Kč	kus	13,000	14 400,00	187 200,00
7	Předávací dokumentace Zvláštní vyhotovení předávací dokumentace v jednotlivých místech MČ Prahy 5 Počet realizací: 13 kusů	kus	13,000	2 585,00	33 605,00
8	Revize jednotlivých hracích prvků v různých místech MČ Prahy 5 Počet realizací: 13 kusů	kus	13,000	1 300,00	16 900,00
<b>Celkem po slevě:</b>					<b>442 005,00</b>

PRAHA 5, KUDRNOVÁ  
DĚTSKÉ HRŠTĚ  
NÁVRH NA UMÍSTĚNÍ HERNÍHO PRVKU  
1:100

LEGENDA

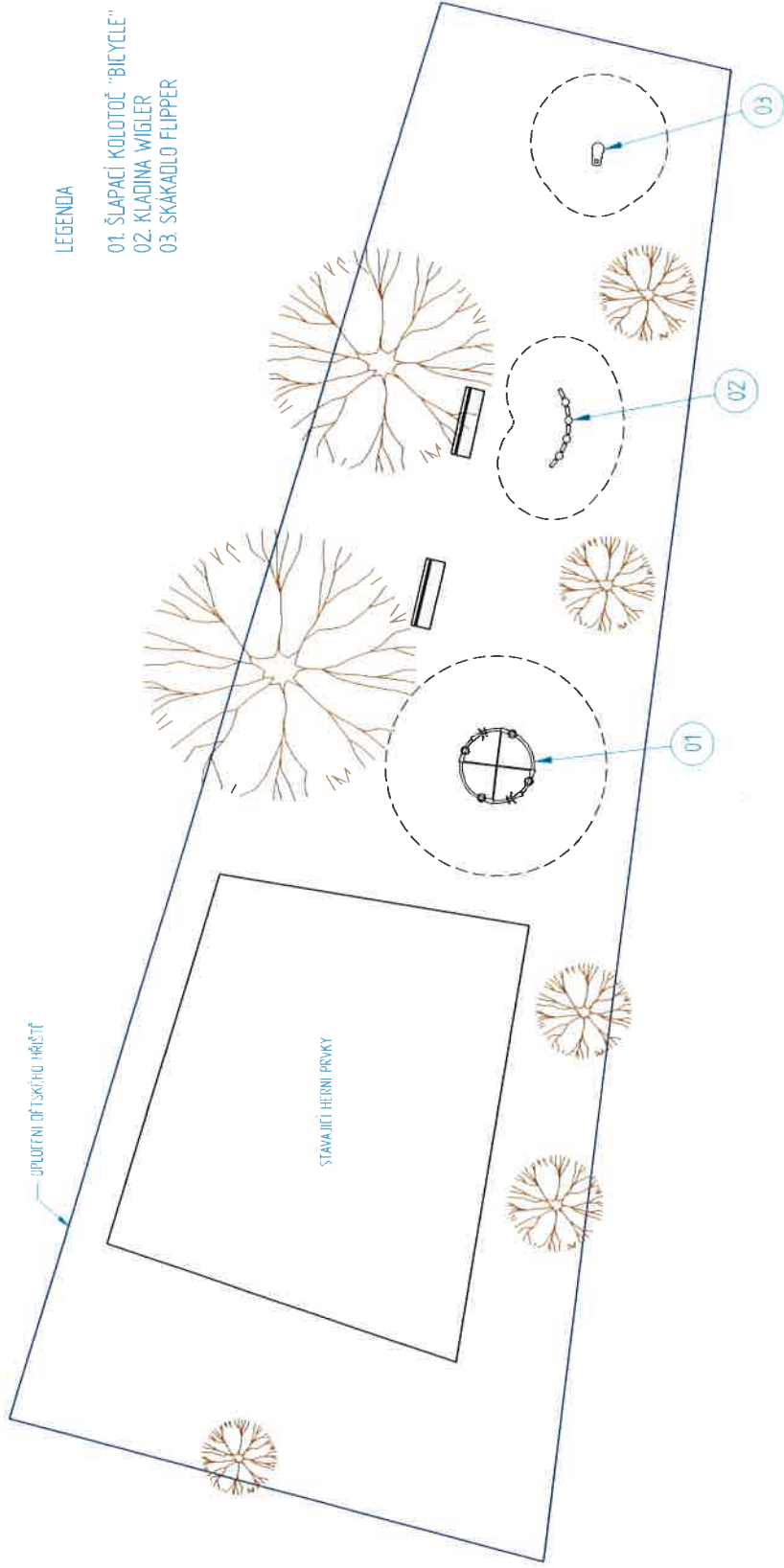
- 01. HOUPAČKA TURO PRO MALÉ (3 SEDÁTKA)  
DOPADOVÁ PLOCHA 64 M<sup>2</sup>
- 02. PRUŽINOVÁ HOUPAČKA
- 03. STÁVAJÍCÍ HERNÍ PRVEK HRAD
- 04. STÁVAJÍCÍ OPLOČENÍ
- 05. STÁVAJÍCÍ OPLOČENÍ DEMONTOVANÉ
- 06. NOVÉ OPLOČENÍ
- 07. VSTUP DO KANALIZAČNÍ ŠAČTY
- 08. POULIČNÍ OSVĚTLENÍ



PRAHA 5, BOCHOVSKÁ – HORNÍ  
DĚTSKÉ HRISTĚ  
NÁVRH NA ROZMÍSTĚNÍ HERNÍCH PRVKŮ  
1:100

LEGENDA

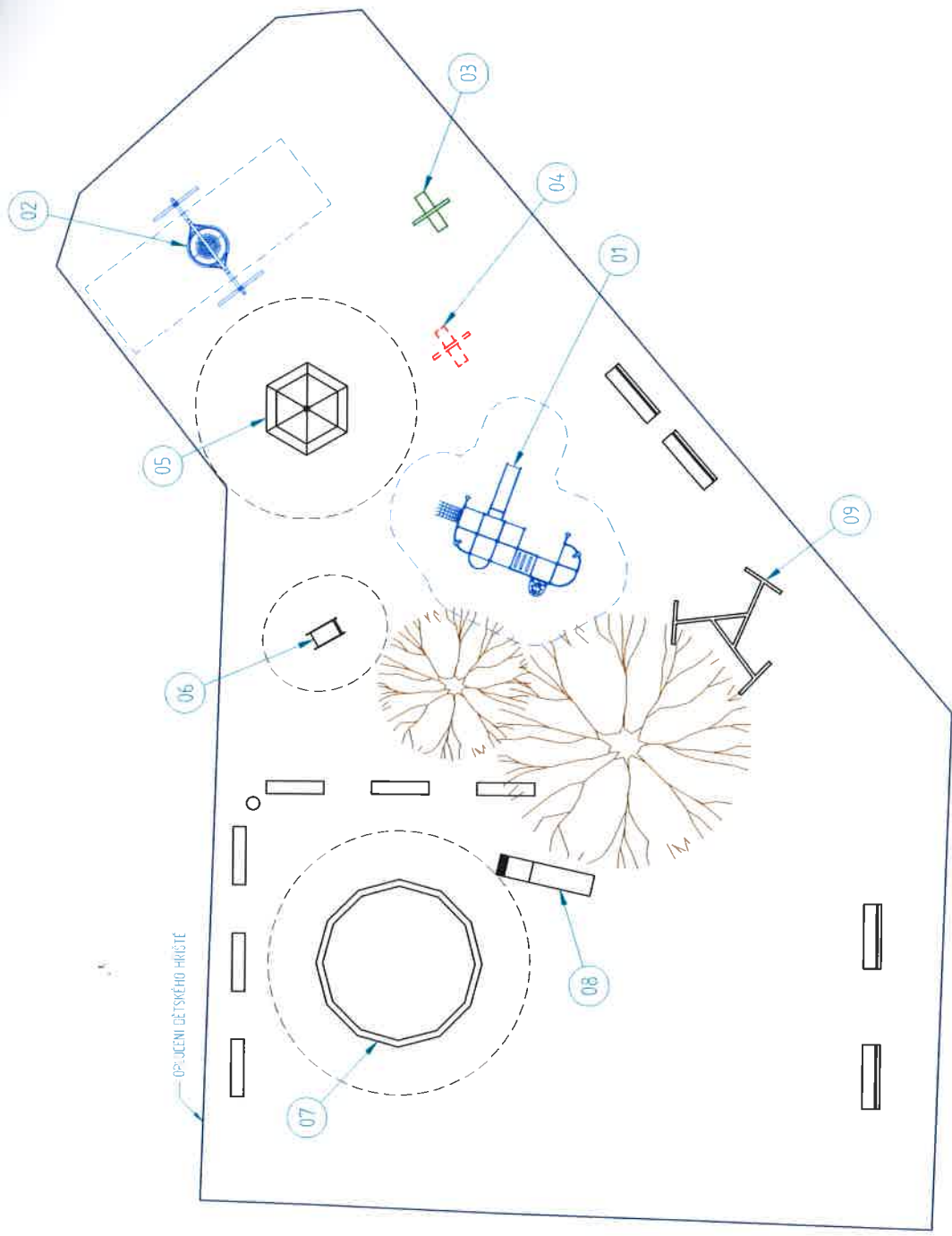
- 01. ŠLAPACÍ KOLOTOČ "BICYCLE"
- 02. KLAIDNA WIGLER
- 03. SKÁKADLO FLIPPER



PRAHA 5, BOCHOVSKÁ - DOLNÍ  
 DĚTSKÉ HRISTĚ  
 NÁVRH NA ROZMÍSTĚNÍ HRNĚCH PRVKŮ  
 1:100

LEGENDA

- 01. HRNĚ NĚ SĚSTAVA SE SKLUZAVKOU UNIMINI GYRO
- 02. HOUPAČKA STRATUS
- 03. PŘESUNUTÁ PRUŽINOVÁ VAHADLOVKA
- 04. DEMONTOVANÁ PRUŽINOVÁ VAHADLOVKA
- 05. STÁVJÍCÍ KOLOTOČ
- 06. STÁVJÍCÍ PRUŽINOVÁ HOUPAČKA
- 07. STÁVJÍCÍ PISKOVISTĚ
- 08. STÁVJÍCÍ SKLUZAVKA
- 09. STÁVJÍCÍ ŠPLHACÍ SĚSTAVA

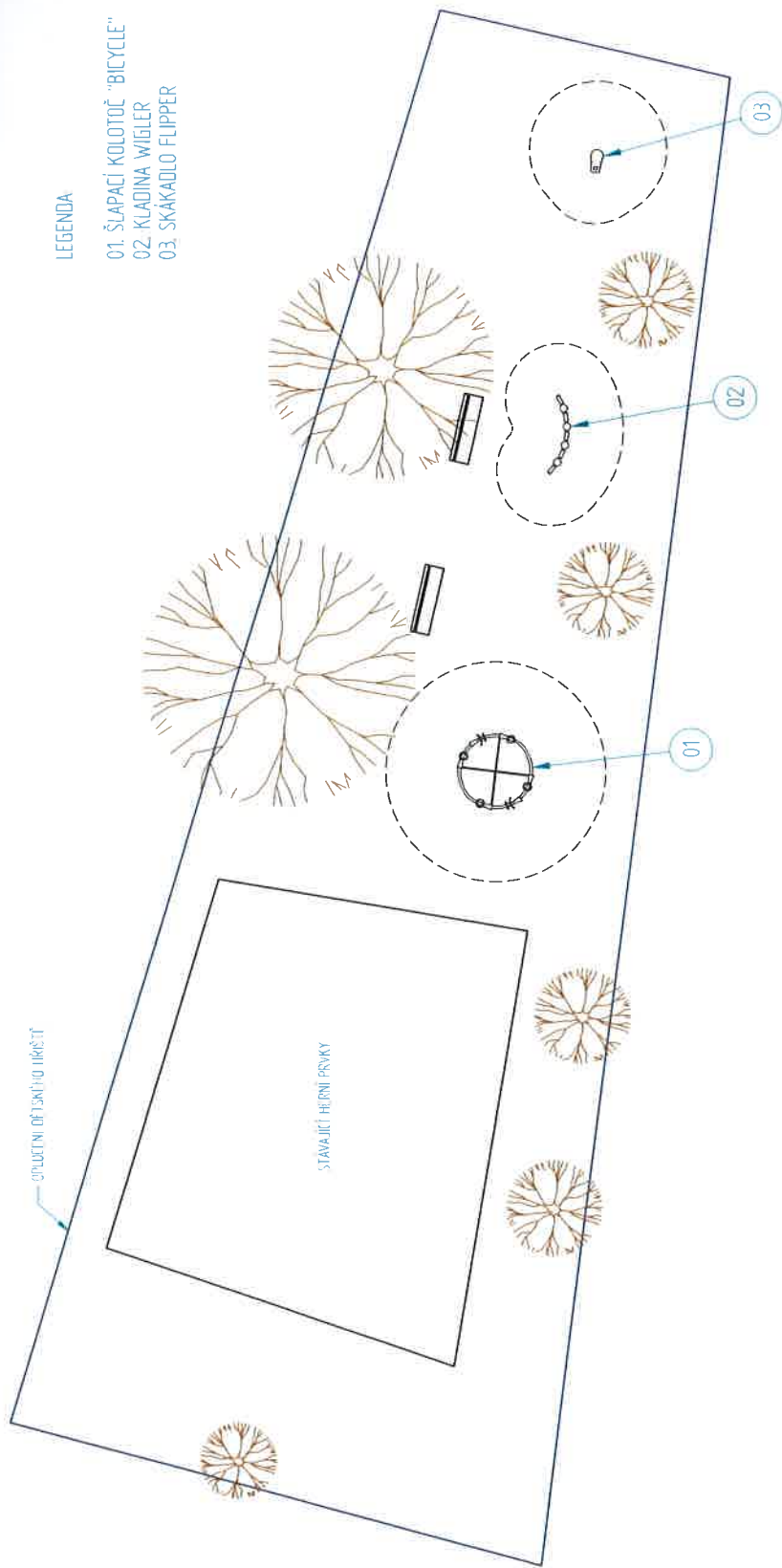




PRAHA 5, BOCHOVSKÁ – HORNÍ  
DĚTSKÉ HRISTĚ  
NÁVRH NA ROZMÍSTĚNÍ HERNÍCH PRVKŮ  
1:100

LEGENDA

- 01. ŠLAPACÍ KOLOTOČ "BICYCLE"
- 02. KLADINA WIGLER
- 03. SKÁKADLO FLIPPER







V Remízku

© Seznam.cz, © TopGIS

Voskovcova



© Seznam.cz, © TopGIS

Voskovcova

Wassermannova

Wassermannova

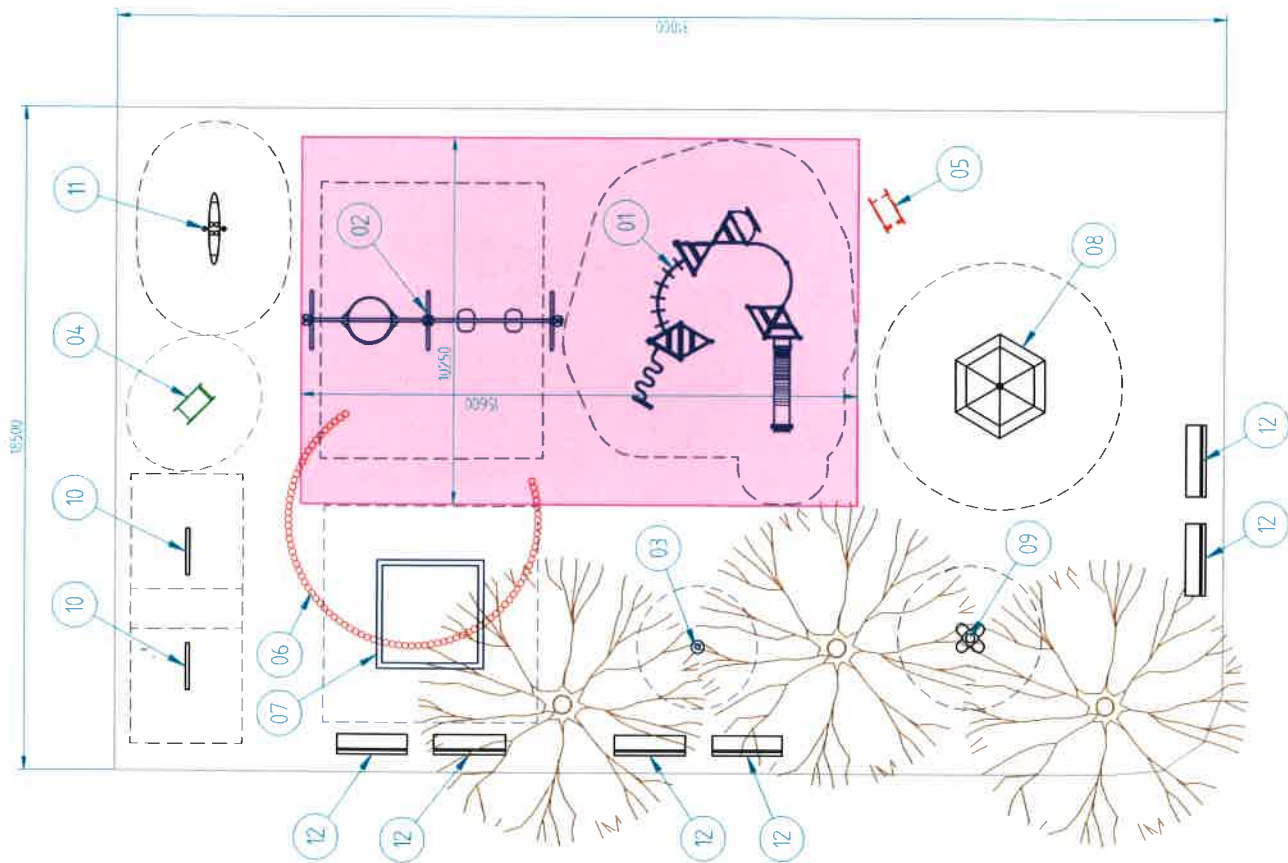
30 m

PRAHA 5, BUTOVICKÁ  
DĚTSKÉ HRŠTĚ  
NÁVRH NA ROZMÍSTĚNÍ HRNÍCH PRVKŮ  
1:100

LEGENDA

01. HRNÍ SESTAVA SE SKLIZANKOU TORRESSE - DOPADOVÁ PLOCHA 64 M<sup>2</sup>
02. HOUPAČKA STRATUS EXTRA MODUL - DOPADOVÁ PLOCHA 48,5 M<sup>2</sup>
03. TOČIDLO PIRQUETTE
04. PŘESUNUTÁ PRUŽINOVÁ HOUPAČKA ŽELVA
05. DEMONTOVANÁ PRUŽINOVÁ HOUPAČKA ŽELVA
06. DEMONTOVANÉ DŘEVĚNÉ PALISADY PÍSKOVISTĚ
07. PÍSKOVISTĚ 3x3 M
08. STAVAJÍCÍ KOLOTOČ
09. STAVAJÍCÍ PRUŽINOVÁ HOUPAČKA
10. STAVAJÍCÍ KRESLÍČÍ TABULE
11. PŘEKLAPĚČÍ HOUPAČKA
12. STAVAJÍCÍ LAVIČKY

- DOPADOVÁ PLOCHA - 159,9 M<sup>2</sup>
- OBVOD DOPADOVÉ PLOCHY - 51,7 BM





V Remízku

V Remízku

SKOVCOVA

© Seznam.cz

© Seznam.cz

© Seznam.cz

ZUS

SKOVCOVA

Wassermannova

PRAHA 5, ZŠ BARRANDOV  
 DĚTSKÉ HRŠTĚ  
 VÝŠKOVÉ ZAMĚŘENÍ, NÁVRH NA ROZMÍSTĚNÍ HRNÍCH PRVKŮ  
 1:100

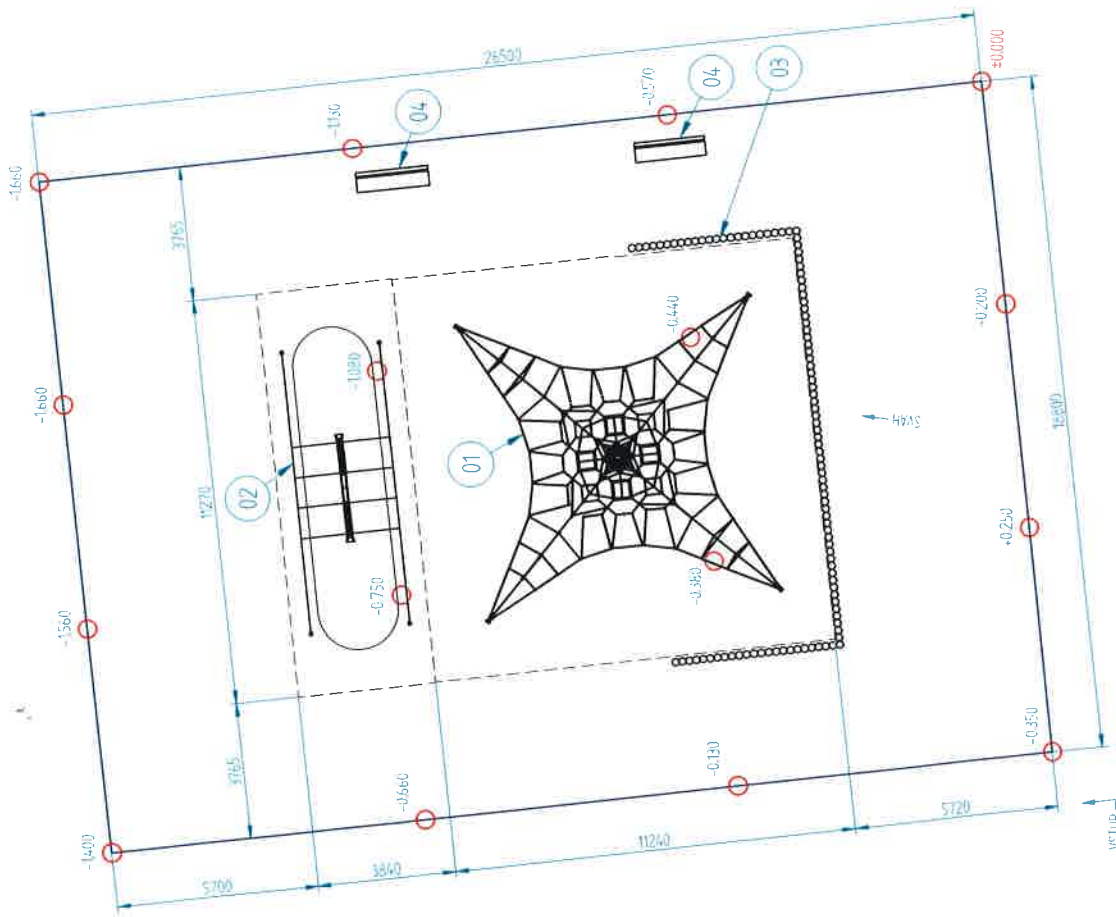
LEGENDA

- 01. PYRAMIDA ACTIVE 6000
- 02. HOUPACKA VIPER
- 03. BETONOVÉ PALISÁDY  
 (dle domluvy s investorem umístit' zábradlí)
- 04. LAVIČKA

○ BOD VÝŠKOVÉHO ZAMĚŘENÍ

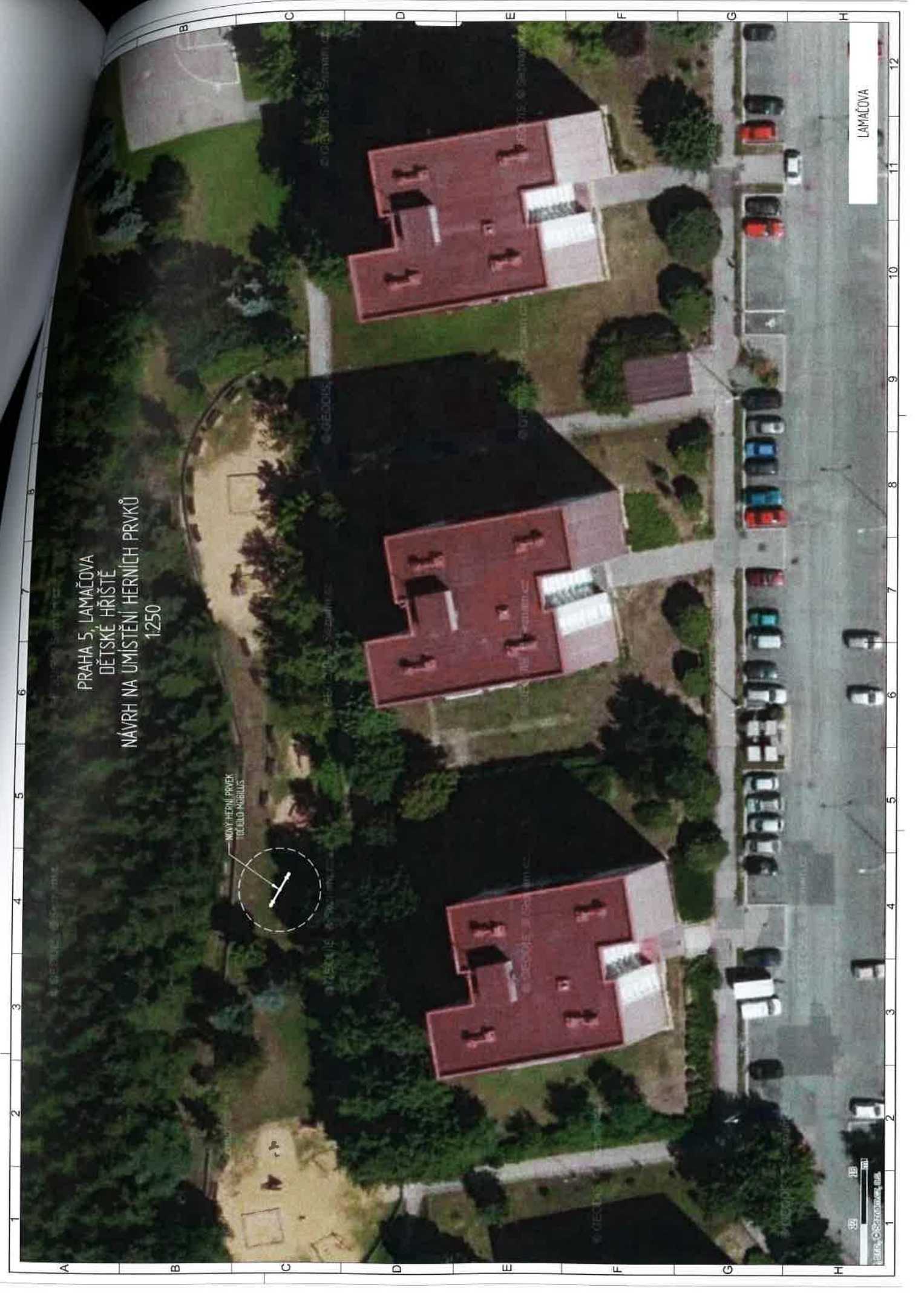
— HRANICE PLOCHY PRO DĚTSKÉ HRŠTĚ (LEMOVANÉ OBRUBNÍKEM)

- - - DOPADOVÁ PLOCHA HRNÍCH PRVKŮ

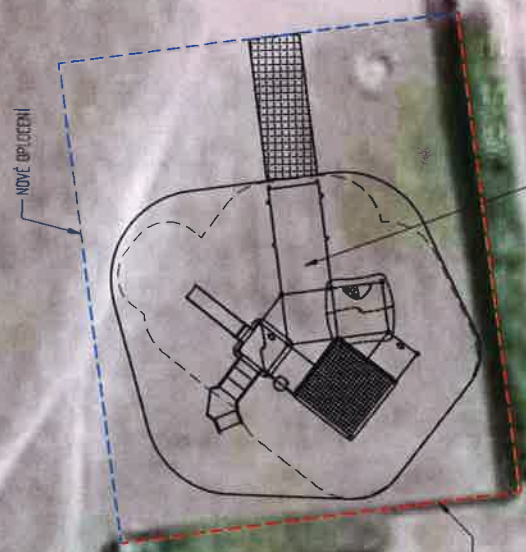


PRAHA 5, LAMAČOVA  
DĚTSKÉ HRISTĚ  
NÁVRH NA UMÍSTĚNÍ HERNÍCH PRVKŮ  
1:250

NOVÝ HRNÍ PRVEK  
TĚLOÚČNĚNÍ



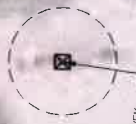
PRAHA 5, WERICHOVA  
DĚTSKÉ HRŠTĚ  
NÁVRH NA UMÍSTĚNÍ HRNÍCH PRVKŮ  
1:100



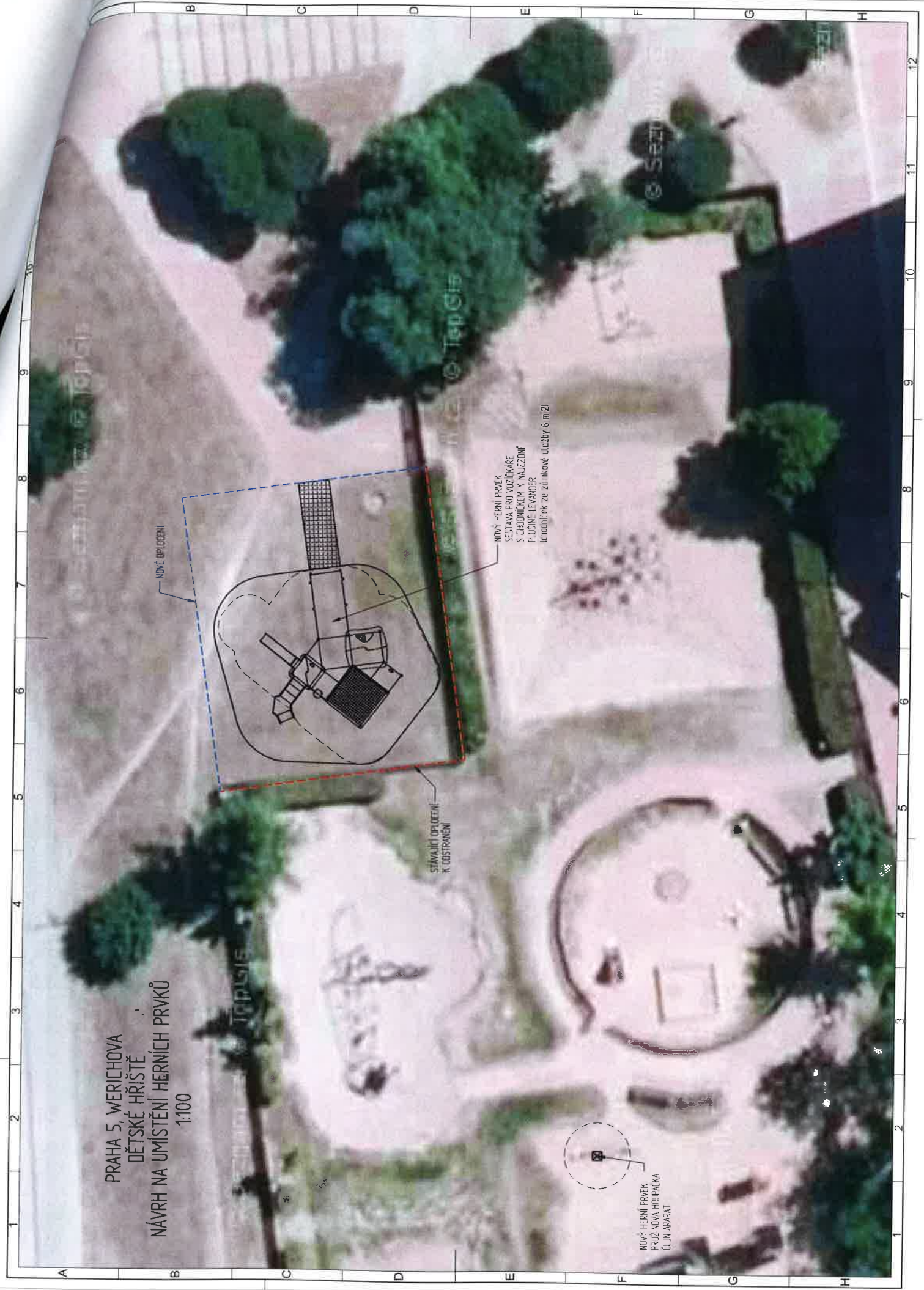
NOVÉ OPLOČENÍ

STAVAJÍCÍ OPLOČENÍ  
K ODBRANĚNÍ

NOVÝ HRNÍ PRVEK  
SESTAVA PRO VOZÍČKÁŘE  
S CHODNÍČKEM A NÁJEZDNĚ  
PLUŠNÉ LEVANDLE  
Ichnáčtek ze zámkové uložby (6 m<sup>2</sup>)



NOVÝ HRNÍ PRVEK  
PRŮŽNÁ HOUPÁČKA  
CLUN ARREGAT







Vejražkova

Vejražkova

Baldova

Karlova

Vejražkova

© Seznam.cz & TopGis

© Seznam.cz & TopGis

© Seznam.cz & TopGis

© Seznam.cz & TopGis

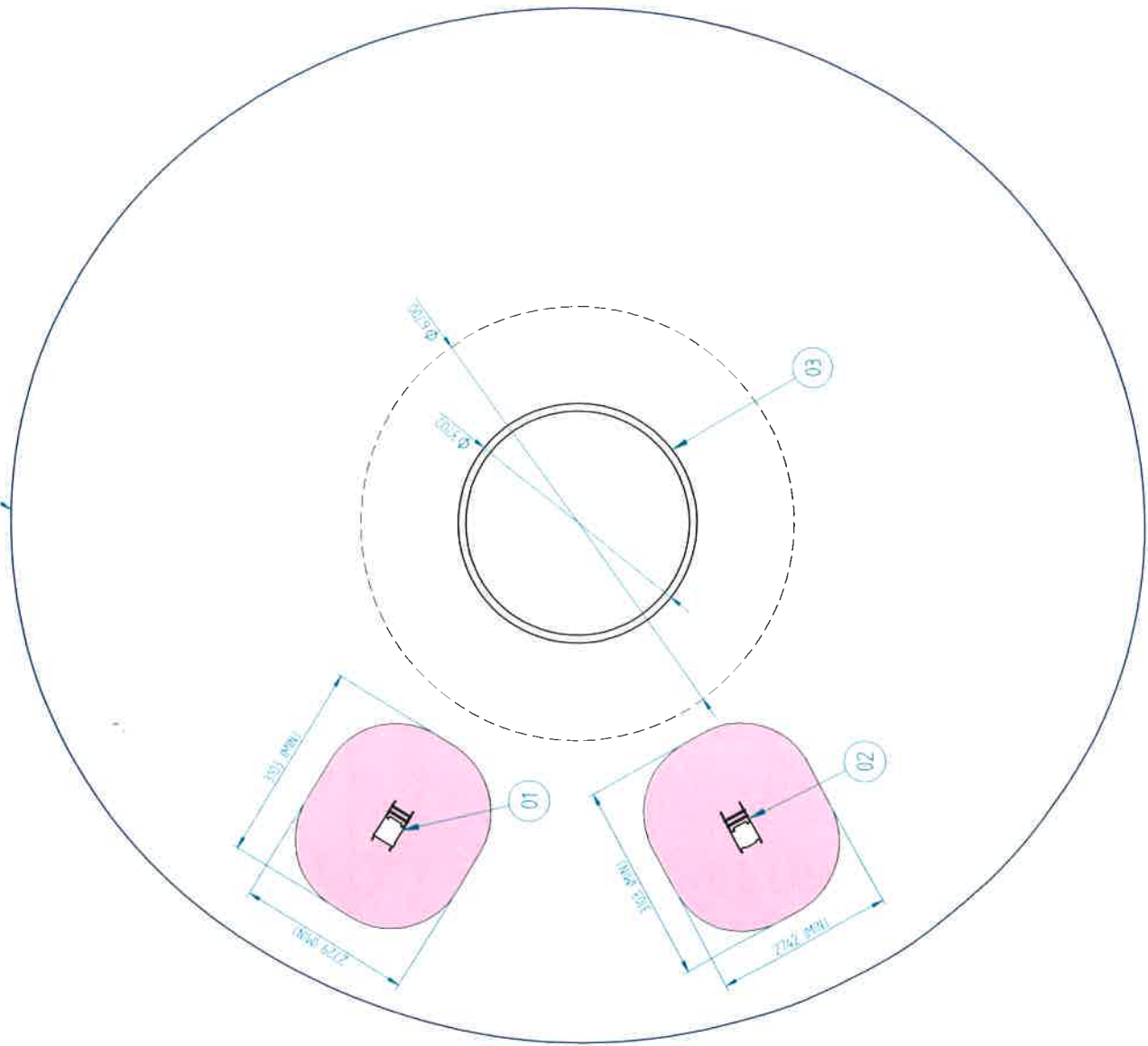
© Seznam.cz & TopGis

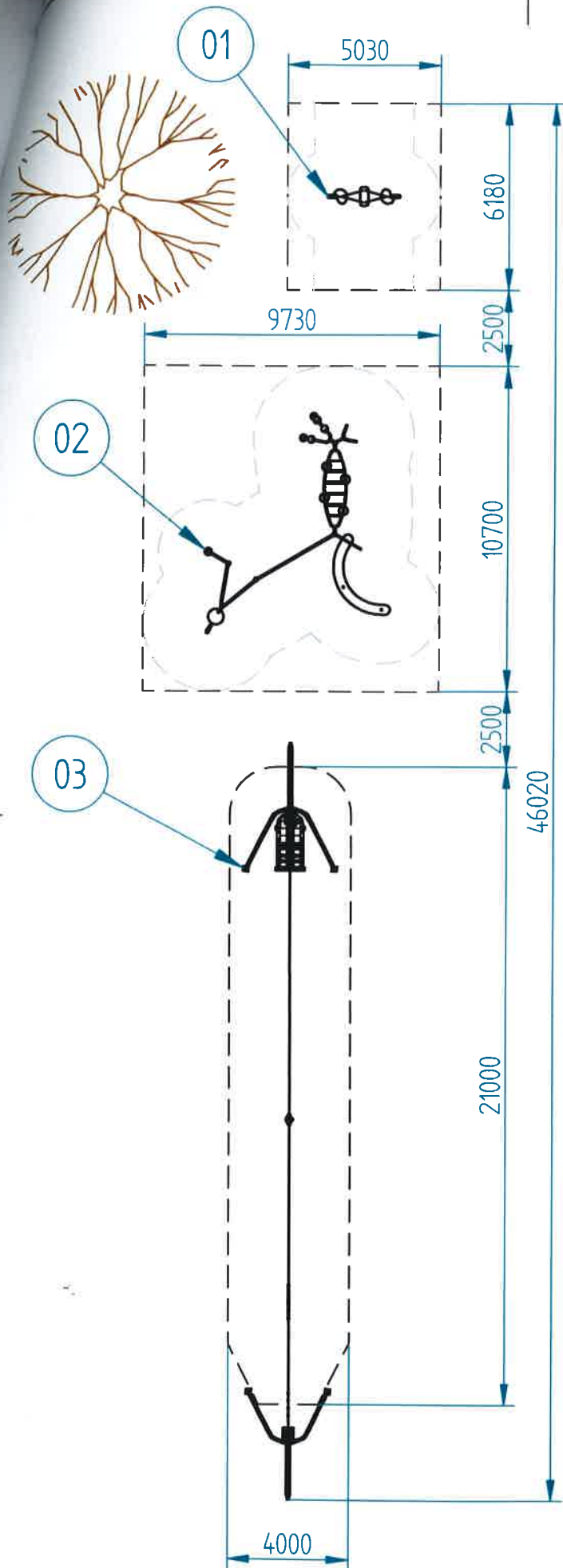
PRAHA 5, KLAMOŤKA  
DĚTSKÉ HRŠTĚ  
NÁVRH NA ROZMÍSTĚNÍ HRNÍCH PRVKŮ  
150

LEGENDA

- 01. PRUŽINOVÁ HOUPAČKA KAŠENKA  
DOPADOVÁ PLOCHA - 7,24 M<sup>2</sup>
- 02. PRUŽINOVÁ HOUPAČKA ŽABKA  
DOPADOVÁ PLOCHA - 7,31 M<sup>2</sup>
- 03. STÁLICI PÍSKOVISTE

OPLOMENÍ DĚTSKÉHO HRŠTĚ





PRAHA 5, MRÁZOVKA  
DĚTSKÉ HŘIŠTĚ  
1:200

LEGENDA:

- 01. VZDUŠNÝ SKATE FREERIDE  
DOPADOVÁ PLOCHA 31,1 M<sup>2</sup>
- 02. HERNÍ SESTAVA AGITO PAM  
DOPADOVÁ PLOCHA 104,1 M<sup>2</sup>
- 03. LANOVKA MANTIS  
DOPADOVÁ PLOCHA 81 M<sup>2</sup>

