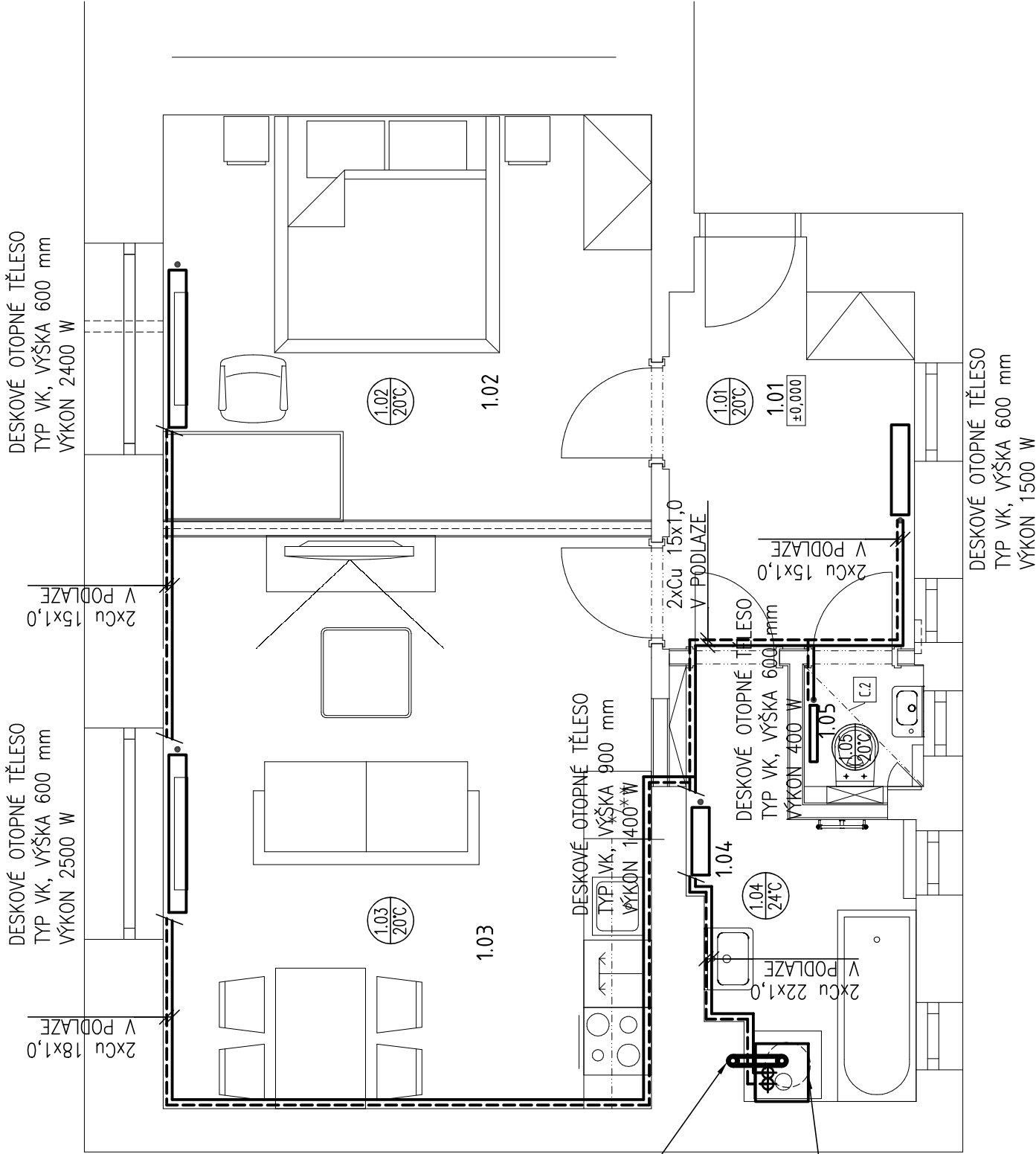


| Č.M. | NÁZEV | PLOCHA (m²) |
|----------|------------------|-------------|
| 1.01 | PŘEDSÍŇ | 7,69 |
| 1.02 | LOŽNICE | 15,63 |
| 1.03 | OBÝVACÍ POKOJ+KK | 22,05 |
| 1.04 | KOUPELNA | 5,86 |
| 1.05 | WC | 1,17 |
| Σ FI KFM | | 52,40 |



ODKOUŘENÍ DO STÁVAJÍCÍHO
NOVĚ VYLOŽKOVANÉHO
PRŮDUCHU
PŘEDPOKLÁDANÁ DIMENZE
Ø60/100
NUTNO OVĚŘIT DLE VYBRANÉHO
KOTLE

PLYNOVÝ KONDENZAČNÍ KOTEL
MIN. JMENOVITÝ VÝKON 2–5 kW,
MAX. VÝKON MINIMÁLNĚ 10 kW
INTEGROVANÝ ZÁSOBNÍK TEPLÉ
VODY 40–60 l

ZHOTOVITEL:

BOA

PROJEKT s.r.o.

Na Hutmance 439/8, Praha 5 – Jinonice
IČ:06934927, tel: +420 603794388

ZODPOVĚDNÁ OSOBA:

Ing. Vít Řezáč

ZHOTOVITEL ČÁSTI:

BOA

PROJEKT s.r.o.

Na Hutmance 439/8, Praha 5 – Jinonice
IČ:06934927, tel: +420 603794388

ZODPOVĚDNÁ OSOBA:

Ing. Vít Řezáč

VYPRACOVAL:

Ing. Martina Kreslová

ČÁST DOKUMENTACE:

AKCE:

Rekonstrukce bytových jednotek MČ Ostrovského 1721/12, 15000 Praha 5

b.j.č. 1721/17

INVESTOR:

Městská část Praha 5

nám. 14. října 1381/4, 150 22 Praha 5

b.j.č. 1721/17

ZAKČ:

23 132

DATUM:

5.1.2024

FORMÁT:

2xA4

MĚŘÍTKO:

1:50

STUPEŇ PD:

DPS

ČÍSLO ČÁSTI:

D.1.4.d.

ČÍSLO VÝKRESU:

2

VYTÁPĚNÍ

PŮDORYS