

POZNÁMKA :

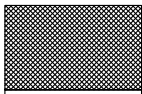
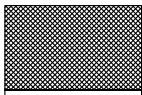
- VEŠKERÉ POZICE A ROZMĚRY JEDNOTLIVÝCH SPORTOVIŠŤ A PRVKŮ AREÁLU JE NUTNÉ PŘED PROVÁDĚNÍM, REALIZACÍ OVĚŘIT DLE SKUTEČNOSTI NA STAVBĚ.
- POKUD DOJDE PŘI PROVÁDĚNÍ PRACÍ K NEJASNOSTEM, ČI NEPŘEDVÍDATELNÝM OKOLNOSTEM, JE NUTNÉ PŘIZVAT PROJEKTANTA K POSOUZENÍ, RESP. UPŘESNĚNÍ POSTUPU PRACÍ.
- VEŠKERÉ PRÁCE PROVÁDĚT V SOULADU DLE PLATNÝCH ČSN A TECHNOLOGICKÝCH PRAVIDEL ZA DODRŽENÍ PRAVIDEL BEZPEČNOSTI PRÁCE A OCHRANY ZDRAVÍ PŘI PRÁCI.
- SKLADBY JEDNOTLIVÝCH VENKOVNÍCH PLOCH BUDOU PROVEDENY DLE TECHNOLOGICKÝCH PODMÍNEK A POSTUPŮ VÝROBCE.
- ALTERNATIVNÍ ŘEŠENÍ OPROTI TÉTO DOKUMENTACI JE NUTNO PROJEDNAT S TECHNICKÝM ZÁSTUPCEM INVESTORA.

ZMĚNA Č.		DATUM
06	REVIZE - úprava ploch a herních prvků	20.6.2017

ZPRACOVATEL		<div><div><div>A4!</div><div>Atelier A4 s.r.o.</div><div>Ruská 971/92, 100 00 Praha 10 tel., fax: +420 233 359 378, e-mail: info@ata4.cz</div></div></div>	
NÁZEV AKCE			
Dětský ostrov - Praha 5, sportovně relaxační areál			
MÍSTO STAVBY	Dětský ostrov, parc.č. 5072/1 KÚ Smíchov 729051, Praha 5		PARÉ Č.
INVESTOR	Městská část Praha 5, náměstí 14. října č.4, 150 00 Praha 5, IČO 00 06 36 31		
HIP	Ing. David Reichl		
PROJEKTANT PROFESE	Ing. arch. David Jirásek, Ing. Josef Vačkář		POČET FORMÁTŮ 15 x A4
ODPOVĚDNÝ PROJEKTANT	Ing. arch. David Jirásek, Ing. Josef Vačkář		
STUPEŇ DOKUMENTACE	DOKUMENTACE PRO PROVÁDĚNÍ STAVBY	PROFESE DOKUMENTY PODROBNOSTÍ	Č.PŘÍLOHY D.1.1.I.3
DATUM	LISTOPAD 2013	OBSAH PRVKY STAVEBNÍ VÝSTAVBY	
MĚŘÍTKO	1:10		

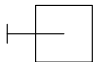



Výpis zámečnických výrobků, truhlářských a ostatních výrobků

Tabulka č.1

ozn.	schematický obrázek	popis	rozměr	kusy celkem	poznámka
Z3	viz fotografie list 1-7	<ul style="list-style-type: none"> - oplocení bude kompletně opraveno - poškozené prvky budou nahrazeny novými - nový nátěr identický s původní barevností, nebo RAL 6005, alt. RAL 6009 	2,6 x 325		
Z3b	viz fotografie list 1-7	<ul style="list-style-type: none"> - stávající nastavená síťovina / nad a v rámci oplocení / vč. sloupků bude případně lokálně opravena 	4,4 x 33,9		
Z3c	viz fotografie list 1-7	<ul style="list-style-type: none"> - stávající nastavená síťovina / nad a v rámci oplocení / vč. sloupků bude případně lokálně opravena 	1,8 x 110,5		
Z4	viz fotografie list 1-7	<ul style="list-style-type: none"> - oplocení bude kompletně opraveno - poškozené prvky budou nahrazeny novými - nový nátěr identický s původní barevností, nebo RAL 6005, alt. RAL 6009 	1,27 x 251,6		
Z5	viz fotografie list 1-7	<ul style="list-style-type: none"> - oplocení bude kompletně opraveno - poškozené prvky budou nahrazeny novými - nový nátěr identický s původní barevností, nebo RAL 6005, alt. RAL 6009 	1,43 x 26,9		
Z8		<ul style="list-style-type: none"> - nové oplocení B - fotbal - ocelové sloupky - síťovina - kotevní prvky <p>viz. detailní výkres oplocení</p>	4,05 x 75,8		VIZ. VÝKAZ SPORTOVIŠTĚ B
Z9		<ul style="list-style-type: none"> - nové oplocení C - volejbal + nohejbal - ocelové sloupky - síťovina - kotevní prvky <p>viz. detailní výkres oplocení</p>	4,05 x 88		VIZ. VÝKAZ SPORTOVIŠTĚ C


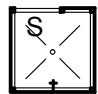
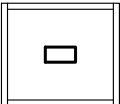
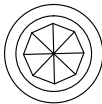
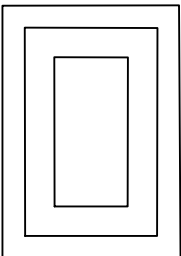
Výpis zámečnických výrobků, truhlářských a ostatních výrobků

Tabulka č.2

ozn.	schematický obrázek	popis	rozměr	kusy celkem	poznámka
Z10		- ODPADKOVÉ KOŠE / pozice nových odpadkových košů. Jedná se o jednotný mobiliář používaný městskou částí /		16	
Z11		- VJEZDOVÁ ZÁBRANA - sloupek sklopný, uzamykatelný / před vjezdem na můstek na ostrov /		1	
T2		- LAVIČKY / nové pozice stávajících laviček, budou doplněny o nové kusy, poškozené prvky budou nahrazeny novými, dále pak bude proveden nový nátěr, jedná se o jednotný mobiliář používaný městskou částí /	stávající lavičky	34	
T3		- SEDÁKY / nové pozice stávajících sedáků, budou doplněny o nové kusy, poškozené prvky budou nahrazeny novými, dále pak bude proveden nový nátěr, jedná se o jednotný mobiliář používaný městskou částí /	stávající sedáky	14	

Výpis zámečnických výrobků, truhlářských a ostatních výrobků

Tabulka č.3

ozn.	schematický obrázek	popis	rozměr	kusy celkem	poznámka
V1		- WC mobilní - D+M		3	
V2		- VENKOVNÍ SPRCHY - obvodový plášť tvoří panely z kompaktních desek s oboustranným dekorem do tl. 12mm přišroubovaných do žárově zinkovaného nosného rámu	vnitřní rozměr 1000x1000	2	
V3		- STÁVAJÍCÍ PÍTKO - očištění - doplnění spárování - vyčištění a zprovoznění rozvodů vody - oprava a zprovoznění		1	
V4		- VENKOVNÍ ZDROJ PITNÉ VODY (NOVÉ PÍTKO) - podrobně viz. D.1.1.I.4		4	
V5		- STÁVAJÍCÍ MLHOVIŠTĚ - očištění - repase - oprava a zprovoznění - vyčištění a zprovoznění rozvodů vody		1	
V6		- FONTÁNA (PŮVODNÍ VODNÍ PRVEK) - ÚPRAVA NA OHRANIČENÉ PÍSKOVIŠTĚ - zrušení a zaslepení přívodu vody v podzemní šachtě u fontány - odstranění centrálního žulového pylonu (po úroveň dna bazénku) - $(0,6 \times 0,6 \times 0,4) + (2,0 \times 0,4 \times 0,4) = 0,5 \text{ m}^3$ - odstranění trubních rozvodů - odstranění vnitřního vybavení podzemních šachet, zaslepení trubních rozvodů, vyčištění - odstranění poklopů podzemních šachet 90x90cm vč. rámu - 2 ks - odvoz a uložení na skládku - dobetonování a vyrovnaní dna bazénu - betonová mazanina $0,6 \times 0,6 \times 0,3 \text{ m} = 0,1 \text{ m}^3$ - dřevěné ohraničení pískoviště D + M - dřevěný obklad - fošny 120/40 mm, dub, povrch hoblovaný, olej pro exterieur - plocha obkladu $22,0 \text{ m}^2 = 1 \text{ m}^3$, podkladní konstrukce - hranoly 100/100 mm, dub - 35 mb = 0,35 m ³ - kotevní materiál - nerez D + M - vyčištění, oprava a zprovoznění stávajícího odvodnění fontány - geotextilie - 15 m ² D + M - písek pro dětská hřiště (propíraný, frakce 0/4), vrstva písku 350 mm - celkem 3m ³ D + M - nové poklopy na technologické šachty u fontány vč. rámu, ocel. pozink., vodotěsné, uzamykatelné - 90x90cm (2 ks) D + M		1	



Z3a AREÁLOVÉ OPLOCENÍ

Původní přidaná síťovina bude případně vyspravena.

v. 2600 mm

Z3 AREÁLOVÉ OPLOCENÍ

Stávající oplocení bude kompletně opraveno, poškozené prvky budou nahrazeny novými, bude proveden nový nátěr identický s původní barevností, nebo RAL 6005, alt. RAL 6009.

v. 2600 mm



Z3 AREÁLOVÉ OPLOCENÍ

Stávající oplocení bude kompletně opraveno, poškozené prvky budou nahrazeny novými, bude proveden nový nátěr identický s původní barevností, nebo RAL 6005, alt. RAL 6009.

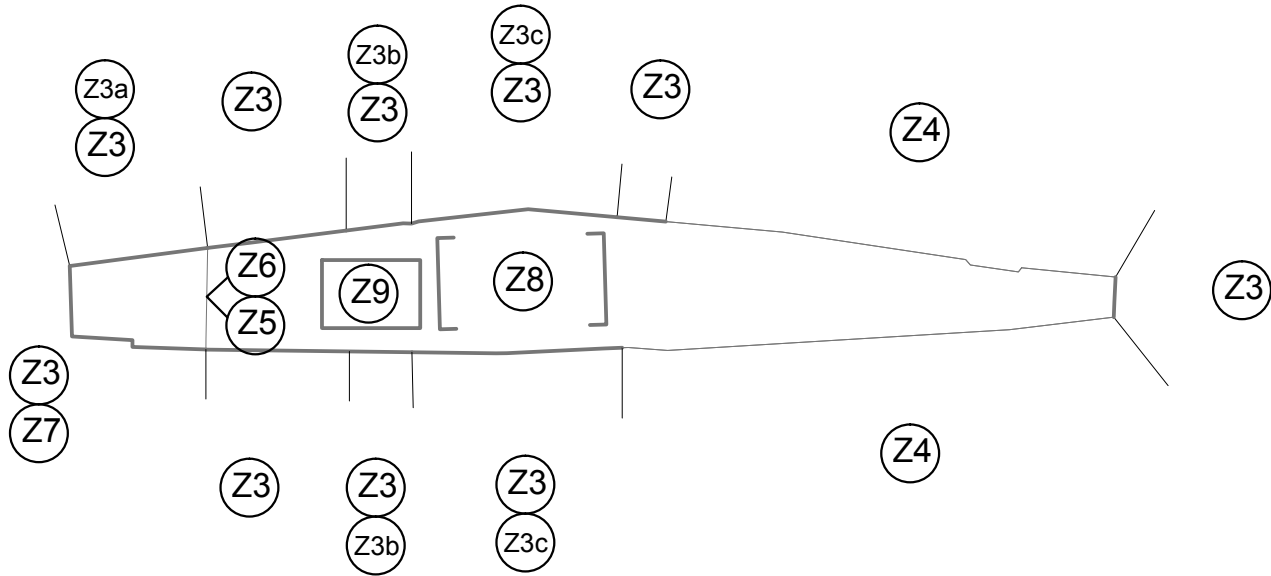
v. 2600 mm



Z3 AREÁLOVÉ OPLOCENÍ

Stávající oplocení bude kompletně opraveno, poškozené prvky budou nahrazeny novými, bude proveden nový nátěr identický s původní barevností, nebo RAL 6005, alt. RAL 6009.

v. 2600 mm



POZNÁMKA :

- VEŠKERÉ POZICE A ROZMĚRY JEDNOTLIVÝCH SPORTOVIŠŤ A PRVKŮ AREÁLU JE NUTNÉ PŘED PROVÁDĚNÍM, REALIZACÍ OVĚŘIT DLE SKUTEČNOSTI NA STAVBĚ.
- POKUD DOJDE PŘI PROVÁDĚNÍ PRACÍ K NEJASNOSTEM, ČI NEPŘEDVÍDATELNÝM OKOLNOSTEM, JE NUTNÉ PŘÍZVAT PROJEKTANTA K POSOUZENÍ, RESP. UPŘESNĚNÍ POSTUPU PRACÍ.
- VEŠKERÉ PRÁCE PROVÁDĚT V SOULADU DLE PLATNÝCH ČSN A TECHNOLOGICKÝCH PRAVIDEL ZA DODRŽENÍ PRAVIDEL BEZPEČNOSTI PRÁCE A OCHRANY ZDRAVÍ PŘI PRÁCI.



(Z3b) AREÁLOVÉ OPLOCENÍ

Stávající nastavená síťovina / nad a v rámci oplocení / vč. sloupků bude ponechána, případně lokálně opravena.

2600 mm + 1800 mm

v. 4400 mm

(Z3) AREÁLOVÉ OPLOCENÍ

Stávající oplocení bude kompletně opraveno, poškozené prvky budou nahrazeny novými, bude proveden nový nátěr identický s původní barevností, nebo RAL 6005, alt. RAL 6009

v. 2600 mm



(Z3b) AREÁLOVÉ OPLOCENÍ

Stávající nastavená síťovina / nad a v rámci oplocení / vč. sloupků bude ponechána, případně lokálně opravena.

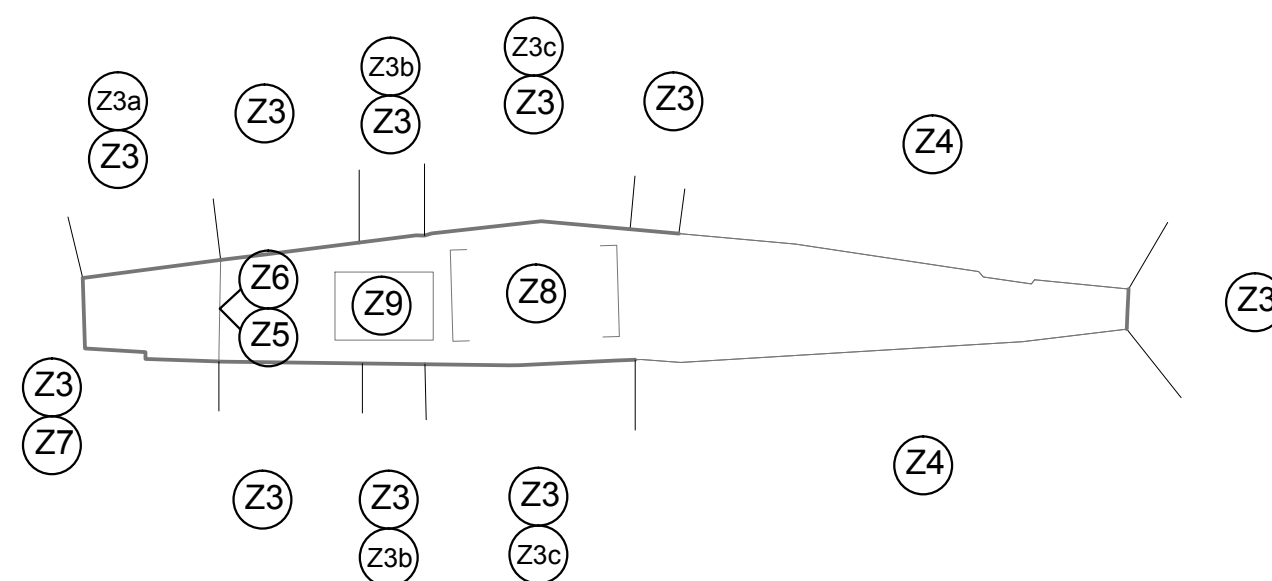
2600 mm + 1800 mm

v. 4400 mm

(Z3) AREÁLOVÉ OPLOCENÍ

Stávající oplocení bude kompletně opraveno, poškozené prvky budou nahrazeny novými, bude proveden nový nátěr identický s původní barevností, nebo RAL 6005, alt. RAL 6009

v. 2600 mm



POZNÁMKA :

- VEŠKERÉ POZICE A ROZMĚRY JEDNOTLIVÝCH SPORTOVIŠŤ A PRVKŮ AREÁLU JE NUTNÉ PŘED PROVÁDĚNÍM, REALIZACÍ OVĚŘIT DLE SKUTEČNOSTI NA STAVBĚ.
- POKUD DOJDE PŘI PROVÁDĚNÍ PRACÍ K NEJASNOSTEM, ČI NEPŘEDVÍDATELNÝM OKOLNOSTEM, JE NUTNÉ PŘÍZVAT PROJEKTANTA K POSOUZENÍ, RESP. UPŘESNĚNÍ POSTUPU PRACÍ.
- VEŠKERÉ PRÁCE PROVÁDĚT V SOULADU DLE PLATNÝCH ČSN A TECHNOLOGICKÝCH PRAVIDEL ZA DODRŽENÍ PRAVIDEL BEZPEČNOSTI PRÁCE A OCHRANY ZDRAVÍ PŘI PRÁCI.



Z3 AREÁLOVÉ OPLOCENÍ

Stávající oplocení bude kompletně opraveno, poškozené prvky budou nahrazeny novými, bude proveden nový nátěr identický s původní barevností, nebo RAL 6005, alt. RAL 6009

v. 2600 mm

Z3c AREÁLOVÉ OPLOCENÍ

Stávající nastavená síťovina vč. sloupků bude případně opravena.

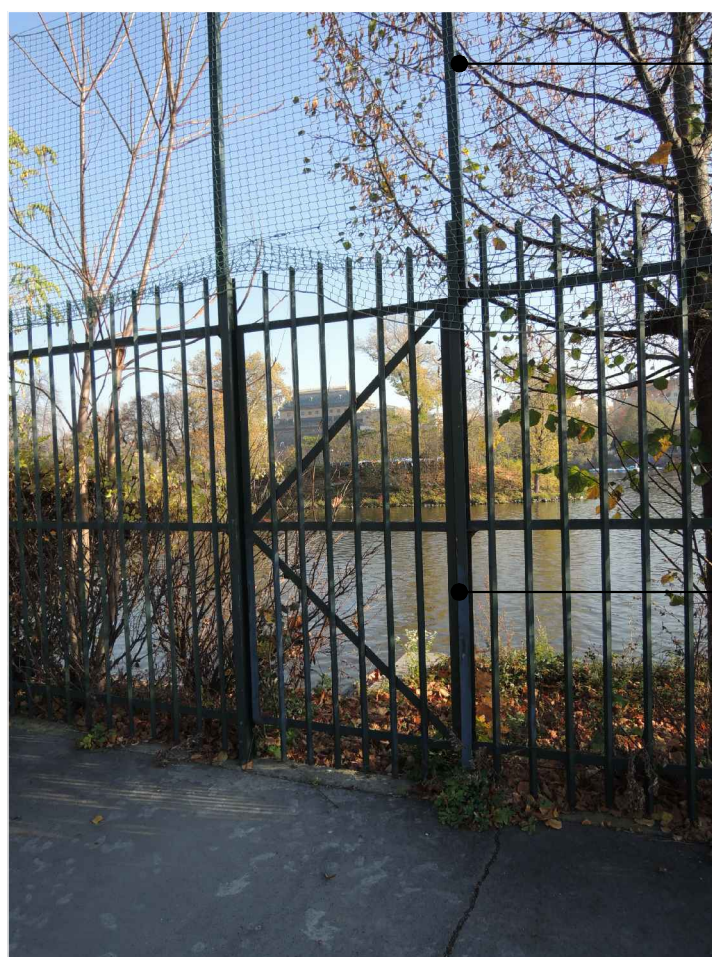
v. 1800 mm



Z3 AREÁLOVÉ OPLOCENÍ

Stávající oplocení bude kompletně opraveno, poškozené prvky budou nahrazeny novými, bude proveden nový nátěr identický s původní barevností, nebo RAL 6005, alt. RAL 6009

v. 2600 mm



Z3c AREÁLOVÉ OPLOCENÍ

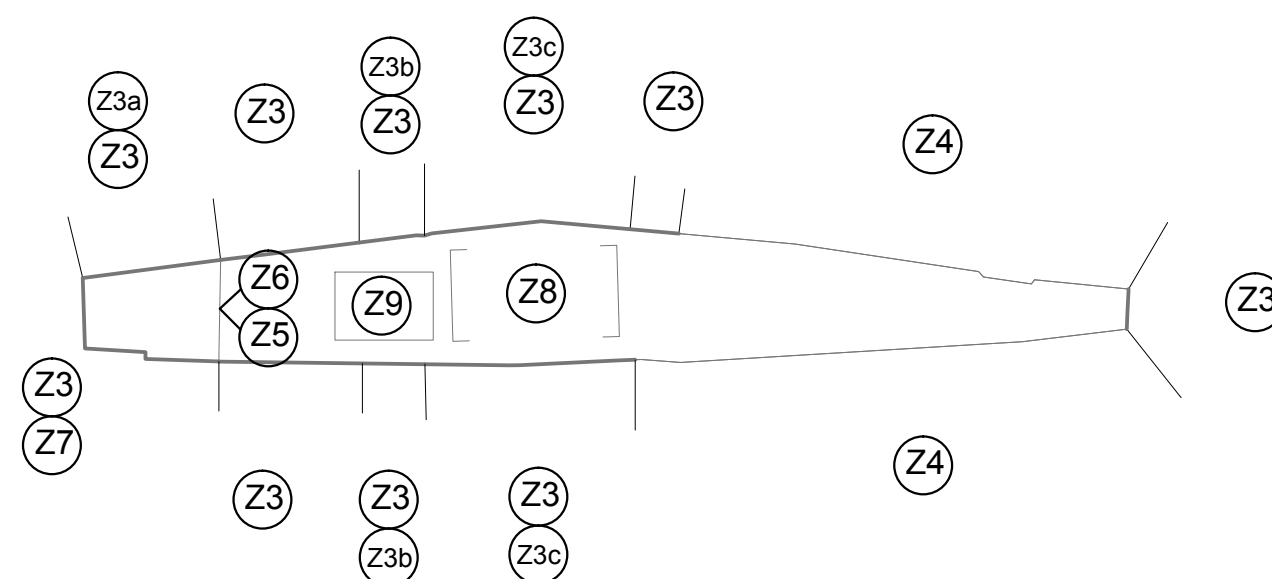
Stávající nastavená síťovina vč. sloupků bude případně opravena.

v. 1800 mm

Z3 AREÁLOVÉ OPLOCENÍ

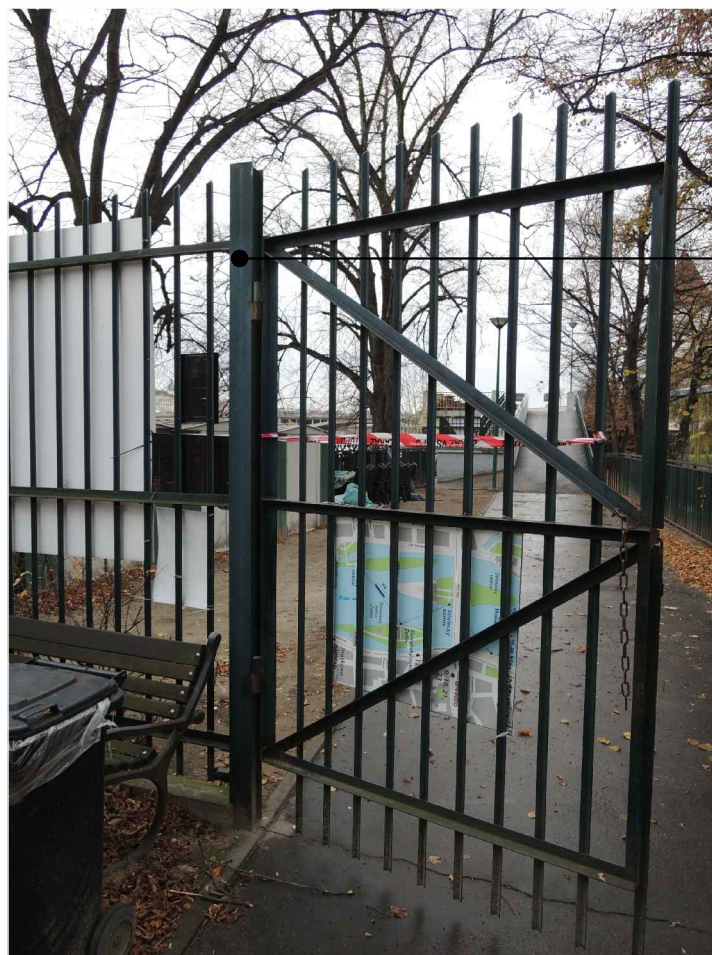
Stávající oplocení bude kompletně opraveno, poškozené prvky budou nahrazeny novými, bude proveden nový nátěr identický s původní barevností, nebo RAL 6005, alt. RAL 6009

v. 2600 mm



POZNÁMKA :

- VEŠKERÉ POZICE A ROZMĚRY JEDNOTLIVÝCH SPORTOVIŠŤ A PRVKŮ AREÁLU JE NUTNÉ PŘED PROVÁDĚNÍM, REALIZACÍ OVĚŘIT DLE SKUTEČNOSTI NA STAVBĚ.
- POKUD DOJDE PŘI PROVÁDĚNÍ PRACÍ K NEJASNOSTEM, ČI NEPŘEDVÍDATELNÝM OKOLNOSTEM, JE NUTNÉ PŘIZVAT PROJEKTANTA K POSOUZENÍ, RESP. UPŘESNĚNÍ POSTUPU PRACÍ.
- VEŠKERÉ PRÁCE PROVÁDĚT V SOULADU DLE PLATNÝCH ČSN A TECHNOLOGICKÝCH PRAVIDEL ZA DODRŽENÍ PRAVIDEL BEZPEČNOSTI PRÁCE A OCHRANY ZDRAVÍ PŘI PRÁCI.



Z3 VSTUPNÍ BRÁNA AREÁLOVÉ OPLOCENÍ

Stávající oplocení bude kompletně opraveno, poškozené prvky budou nahrazeny novými, bude proveden nový nátěr identický s původní barevností, nebo RAL 6005, alt. RAL 6009

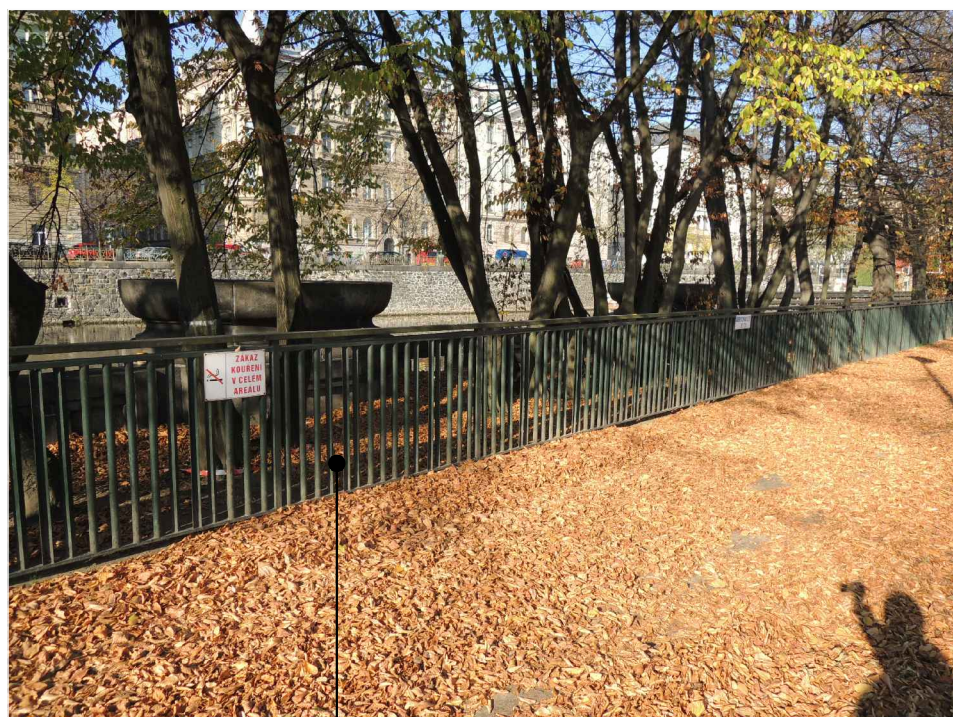
v. 2600 mm



Z4 AREÁLOVÉ OPLOCENÍ

Stávající oplocení bude kompletně opraveno, poškozené prvky budou nahrazeny novými, bude proveden nový nátěr identický s původní barevností, nebo RAL 6005, alt. RAL 6009

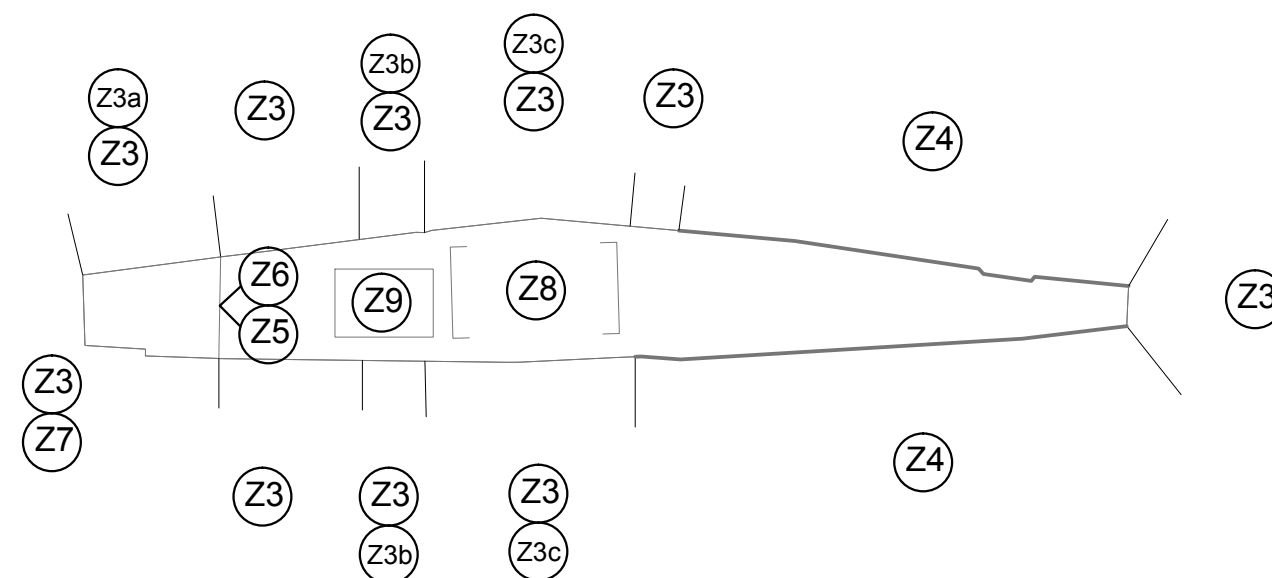
v. 1270 mm



Z4 AREÁLOVÉ OPLOCENÍ

Stávající oplocení bude kompletně opraveno, poškozené prvky budou nahrazeny novými, bude proveden nový nátěr identický s původní barevností, nebo RAL 6005, alt. RAL 6009

v. 1270 mm



POZNÁMKA :

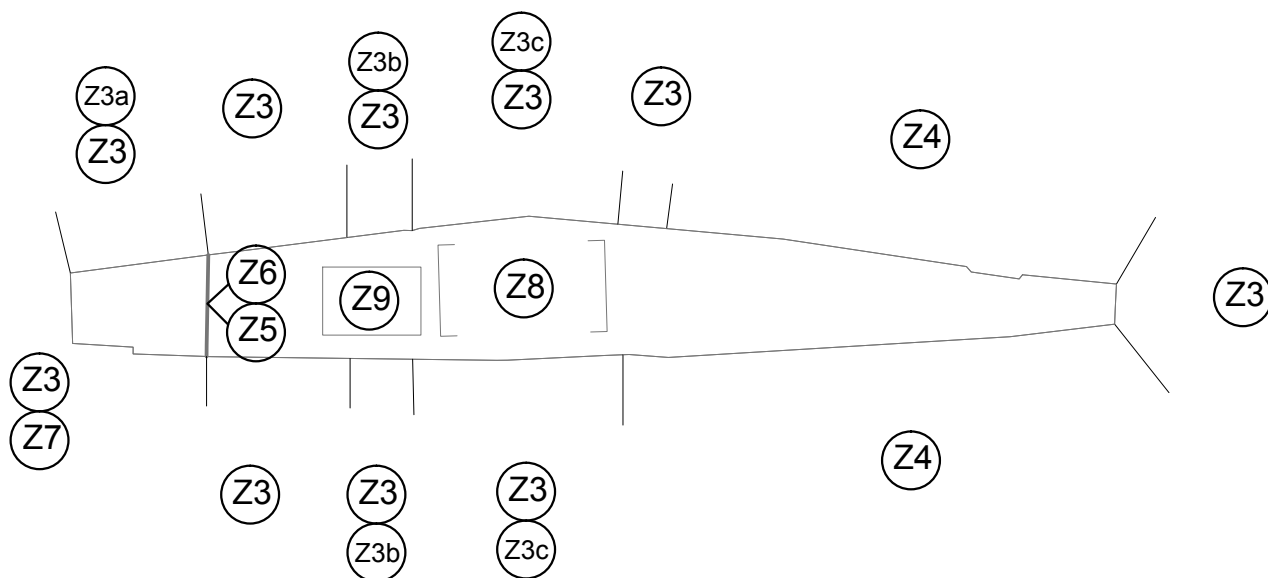
- VEŠKERÉ POZICE A ROZMĚRY JEDNOTLIVÝCH SPORTOVIŠŤ A PRVKŮ AREÁLU JE NUTNÉ PŘED PROVÁDĚNÍM, REALIZACÍ OVĚŘIT DLE SKUTEČNOSTI NA STAVBĚ.
- POKUD DOJDE PŘI PROVÁDĚNÍ PRACÍ K NEJASNOSTEM, ČI NEPŘEDVÍDATELNÝM OKOLNOSTEM, JE NUTNÉ PŘIZVAT PROJEKTANTA K POSOUZENÍ, RESP. UPŘESNĚNÍ POSTUPU PRACÍ.
- VEŠKERÉ PRÁCE PROVÁDĚT V SOULADU DLE PLATNÝCH ČSN A TECHNOLOGICKÝCH PRAVIDEL ZA DODRŽENÍ PRAVIDEL BEZPEČNOSTI PRÁCE A OCHRANY ZDRAVÍ PŘI PRÁCI.



Z5 AREÁLOVÉ OPLOCENÍ

Stávající oplocení bude kompletně opraveno, poškozené prvky budou nahrazeny novými, bude proveden nový nátěr identický s původní barevností, nebo RAL 6005, alt. RAL 6009

v. 1430 mm



POZNÁMKA :

- VEŠKERÉ POZICE A ROZMĚRY JEDNOTLIVÝCH SPORTOVIŠŤ A PRVKŮ AREÁLU JE NUTNÉ PŘED PROVÁDĚNÍM, REALIZACÍ OVĚŘIT DLE SKUTEČNOSTI NA STAVBĚ.
- POKUD DOJDE PŘI PROVÁDĚNÍ PRACÍ K NEJASNOSTEM, ČI NEPŘEDVÍDELNÝM OKOLNOSTEM, JE NUTNÉ PŘIZVAT PROJEKTANTA K POSOUZENÍ, RESP. UPŘESNĚNÍ POSTUPU PRACÍ.
- VEŠKERÉ PRÁCE PROVÁDĚT V SOULADU DLE PLATNÝCH ČSN A TECHNOLOGICKÝCH PRAVIDEL ZA DODRŽENÍ PRAVIDEL BEZPEČNOSTI PRÁCE A OCHRANY ZDRAVÍ PŘI PRÁCI.



T3 SEDÁKY

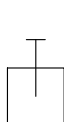
nové pozice stávajících sedáků, budou doplněny o nové kusy, poškozené prvky budou nahrazeny novými, dále pak bude proveden nový nátěr, jedná se o jednotný mobiliář používaný městskou částí

T2 LAVIČKY

nové pozice stávajících laviček, budou doplněny o nové kusy, poškozené prvky budou nahrazeny novými, dále pak bude proveden nový nátěr, jedná se o jednotný mobiliář používaný městskou částí

POZNÁMKA :

- VEŠKERÉ POZICE A ROZMĚRY JEDNOTLIVÝCH SPORTOVIŠŤ A PRVKŮ AREÁLU JE NUTNÉ PŘED PROVÁDĚNÍM, REALIZACÍ OVĚŘIT DLE SKUTEČNOSTI NA STAVBĚ.
- POKUD DOJDE PŘI PROVÁDĚNÍ PRACÍ K NEJASNOSTEM, ČI NEPŘEDVÍDATELNÝM OKOLNOSTEM, JE NUTNÉ PŘIZVAT PROJEKTANTA K POSOUZENÍ, RESP. UPŘESNĚNÍ POSTUPU PRACÍ.
- VEŠKERÉ PRÁCE PROVÁDĚT V SOULADU DLE PLATNÝCH ČSN A TECHNOLOGICKÝCH PRAVIDEL ZA DODRŽENÍ PRAVIDEL BEZPEČNOSTI PRÁCE A OCHRANY ZDRAVÍ PŘI PRÁCI.
- LAVIČKY A SEDÁKY BUDOU UPEVNĚNY POMOCÍ ŠROUBOVÉHO SPOJE DO REALIZOVANÉHO BETONOVÉHO ZÁKLADU



Z10

ODPADKOVÉ KOŠE

nové pozice odpadkových košů, jedná se o jednotný mobiliář používaný městskou částí

POZNÁMKA :

- VEŠKERÉ POZICE A ROZMĚRY JEDNOTLIVÝCH SPORTOVIŠŤ A PRVKŮ AREÁLU JE NUTNÉ PŘED PROVÁDĚNÍM, REALIZACÍ OVĚŘIT DLE SKUTEČNOSTI NA STAVBĚ.
- POKUD DOJDE PŘI PROVÁDĚNÍ PRACÍ K NEJASNOSTEM, ČI NEPŘEDVÍDATELNÝM OKOLNOSTEM, JE NUTNÉ PŘIZVAT PROJEKTANTA K POSOUZENÍ, RESP. UPŘESNĚNÍ POSTUPU PRACÍ.
- VEŠKERÉ PRÁCE PROVÁDĚT V SOULADU DLE PLATNÝCH ČSN A TECHNOLOGICKÝCH PRAVIDEL ZA DODRŽENÍ PRAVIDEL BEZPEČNOSTI PRÁCE A OCHRANY ZDRAVÍ PŘI PRÁCI.
- ODPADKOVÉ KOŠE BUDOU UPEVNĚNÝ NA ZABETONOVANÉ OC. TRUBKY.