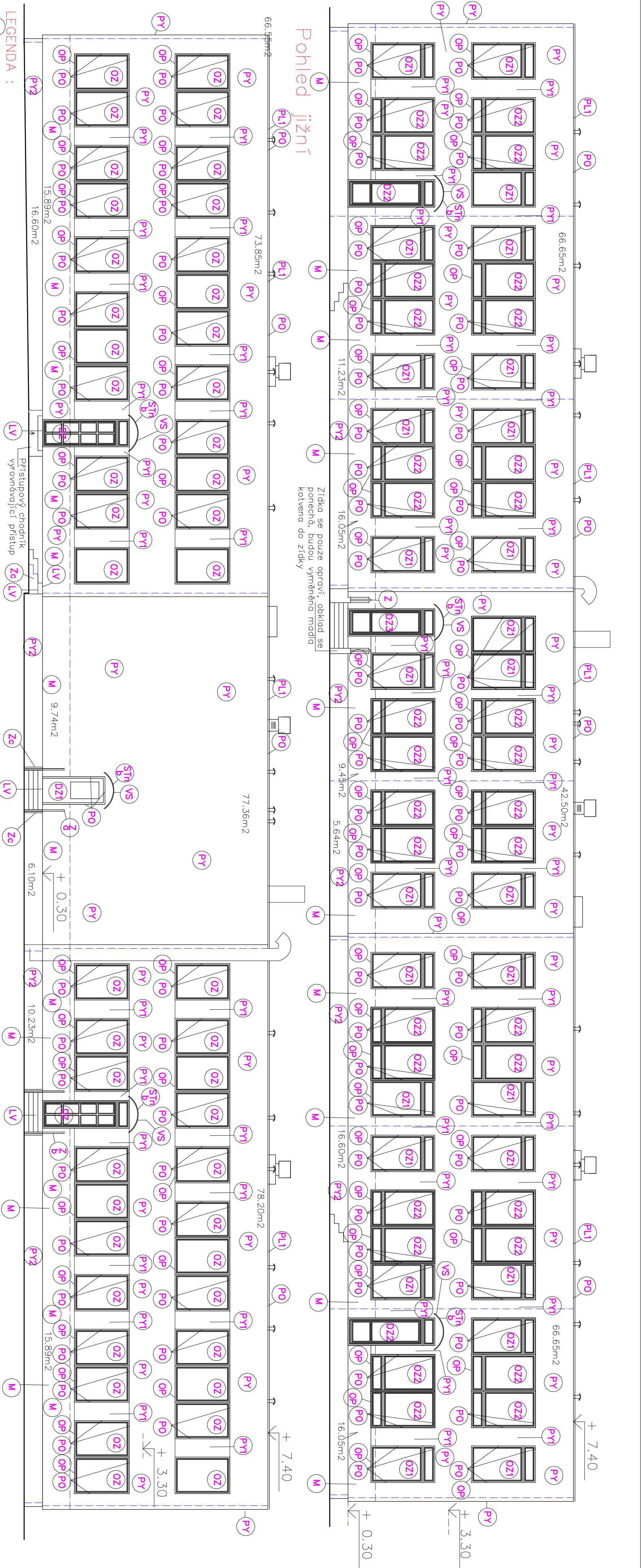


Pohled jižní



LEGENDA :

- PY** Zateplení izolantem z fasádního polystyrenu šedý v tl. 160 mm, omítka silikonová zrnitostí 1,5mm
- PY1** Zateplení izolantem z fasádního polystyrenu šedý v tl. 160 mm, omítka silikonová zrnitostí 1,5mm
- M** Zateplení izolantem z fasádních minerálních desek v tl. 160 mm v pruhu
- PY2** Zateplení izolantem z fasádního polystyrenu šedý v tl. 160 mm, omítka silikonová zrnitostí 1,5mm
- OP** Omítka mozaiková zrnitostí 1,8mm
- OP** Oplechování okenního parapetu z poplastovaného plechu bílého
- PO** Zateplení izolantem z fasádního polystyrenu EPS 70 F šedý, součinitel tepelné vodivosti:  $\lambda = 0,032 \text{ W/(mK)}$  v tl. 30 mm, extrudovaný polystyren pouze pod parapet, součinitel tepelné vodivosti,  $\lambda = 0,035 \text{ W/(mK)}$
- LV** Konstrukce podlahy vchodu – mraz. dlažba protiskluzná tl. 8 mm – barva dle barvy stávající dlažby
- VS** Oplechování stříšky nad vchodem z poplastovaného plechu tl. 0,55 mm s nánosem PVC vrstvy PVC 1000–2000mikronů u zdiva /provedena celková oprava vstupu/ – barva bílá
- PL1** Oplechování atiky z poplastovaného plechu červeného v tl. 0,55mm s nánosem vrstvy PVC 1000–2000 mikronů
- Z** Zábudí ocelové uzavřených profilů bude provedeno nové a upraveno dle zateplení
- Str** Zábudí střešního vzhladu pozinkované
- Zc** Nová stříška nad vchody – hliníková konstrukce a mléčná polykarbonátová výplň
- Zc** Betonová zídka – oprava – mozaiková omítka

Poznámky:

- Stávající obklad bude demontován, podklad pro zateplovací systém soku bude opraven a upraven
- Stávající odkryté zdivo bude řádně vysušeno a v místech přírodních vlhkosti bude provedeno odkopání zeminy a snížení terénu a bude proveden zásp. hrubým kamenivem/no geotextilií/ a kotírkem ohraničeným obrubníky
- Stávající porušené omítka bude odstraněna a bude nahrazena novou – v ploše cca 50%
- Stávající parapety plechové budou demontovány a nahrazeny parapety novými z poplastovaného plechu barvy bílé
- Stávající oplechování v celé délce fasády bude demontováno
- Otvory oken ušeben – třídní budou opatřeny žluziemi venkovními na elektrický pohon – žaluzie rolovací ocelové, v letní budou rolety na oknech uvnitř

LEGENDA – výplně otvorů stávající :

- OZ** Okno stávající plastové 1200/1800mm
- OZ3** Okno stávající plastové 1200/2100mm s horní sklápěcí ventilací
- OZ4** Okno stávající plastové 1200/2100mm s dovní sklápěcí ventilací
- DZ** Dveře stávající plastové 900/2870mm
- DZ1** Dveře stávající plastové 800/1970mm
- DZ2** Dveře stávající plastové 900/2870mm
- DZ3** Dveře stávající plastové 800/2870mm

Pohled severní

Projektování pozemních staveb		Kancelář Východní 2614 tel. : 605 528969		Lokajčková Romana Východní 2614	
Zadavatel: Projektant:		Kreslil: tel. : 605 528969		Česká Lípa	
Romana Lokajčková		CANON BUBBLE JET PRINTER			
Místo : Město Praha 5		Formát : 6A4			
Investor : MŠ Praha 5		Datum : 06/17			
Název díla : MŠ Lohnického stavení úpravy		Účel : DPP			
MŠ Lohnického 830 , 150 22 Praha 5 – Hlubočepy		Měřítko: 1:100			
Část : Pohledy S a J – nový stav		Průřez číslo : 181016/ S – 26			