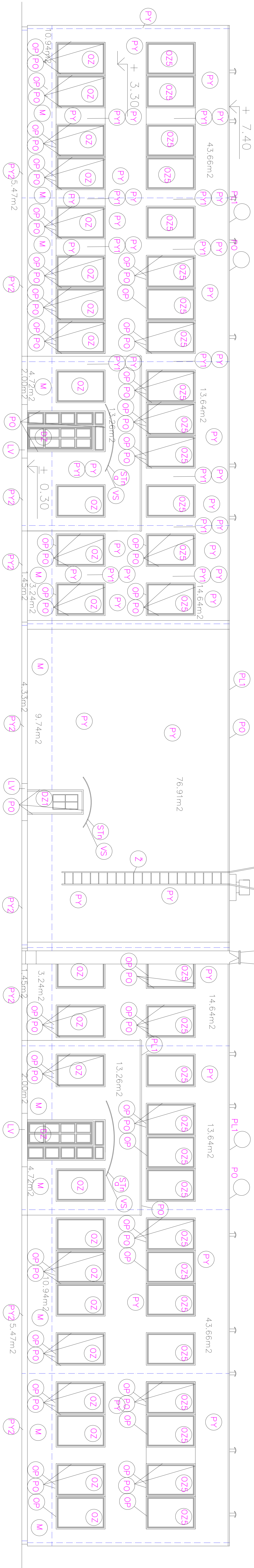


# Pohled jihozápadně



# Pohled severozápadní

LEGENDA – výplně otvorů :

- |            |   |                                   |
|------------|---|-----------------------------------|
| <b>D20</b> | Okno stávající plastové 1200/2075mm   | s horní sklápěcí ventilační omtka |
| <b>D21</b> | Okno stávající plastové 1200/2075mm   | s horní sklápěcí ventilační omtka |
| <b>D22</b> | Okno stávající plastové 1200/2075mm   | s dolní sklápěcí ventilační omtka |
| <b>D23</b> | Okno stávající plastové 1300/2075mm   | s dolní sklápěcí ventilační omtka |
| <b>D24</b> | Okno stávající plastové 1900/2075mm   | s horní sklápěcí ventilační omtka |
| <b>D25</b> | Okno stávající plastové 1200/1800mm   |                                   |
| <b>D26</b> | Dveře stávající plastové 1500/2845mm  |                                   |
| <b>D27</b> | Dveře stávající plastové 800/1970mm   |                                   |
| <b>D28</b> | Dveře stávající plastové 1800/2845mm  |                                   |
| <b>D29</b> | Dveře stávající plastové 900/2845mm   |                                   |
| <b>PV2</b> | Zateplení izolantem z fosfátového extrudovaného polystyrenu – XPS tl. 120 mm  |                                   |
| <b>OP</b>  | Oplechování okenního parapetu z poplastovaného plechu bříšného  |                                   |
| <b>PO</b>  | Zateplení izolantem z fosfátového extrudovaného EPS 70 F šedý, součinitel tepelné vodivosti $\lambda_{\text{moda}} = 0,032 \text{ W/(mK)}$ v tl. 30 mm, extrudovaný polystyren pouze pod parapet, součinitel tepelné vodivosti $\lambda_{\text{moda}} = 0,035 \text{ W/(mK)}$ |                                   |
| <b>LV</b>  | Konstrukce podlahy vchodu – mraz. dlažba protiskluzná tl. 8 mm – barva dle barvy stávající dlažby   |                                   |
| <b>VS</b>  | Oplechování střechy nad vchodem z poplastovaného plechu tl. 0,55 mm s nánosem PVC vrstvy PVC 1000–2000 mikronů u zdva /provedeno celková oprava vstupu, – barva bílá  |                                   |
| <b>PI1</b> | Oplechování atiky z poplastovaného plechu červeného v tl. 0,55mm s nánosem vrstvy PVC 1000–2000 mikronů   |                                   |
| <b>Z</b>   | Zdobadí oceľové uzavřených profilů bude provedeno nové a upraveno dle zateplení   |                                   |
| <b>Stn</b> | Zdobadí stejného vzhledu pozinkované  |                                   |
| <b>Zc</b>  | Betónová zídka – oprava – mozaikové omítka  |                                   |

Projektování pozemních staveb		Kancelář Východní 2614 tel. : 605 528969	Lokajčková Romana Východní 2614
Zodpovědný projektant:	Vypracoval :	Kreslí :	470 06 Česká Lípa
Romana Lokajčková	Romana Lokajčková	CANON BUBBLE BJ – 330	
Místo :	Město Praha 5	Formát :	6A4
Investor :	MČ Praha 5 Náměstí 14, Růže 4, 150 22 Praha 5	Datum :	
Název akce : MS Remontova – zateplení obvodového pláště a drobné stavební úpravy		Účel :	DPP
MS Remontova 648, 150 22 Praha 5 – Hlubčepy		Měřítko :	1:100
Část :	Pohledy SZ a JZ – nový stav	Příloha číslo :	181016/ S – 27