

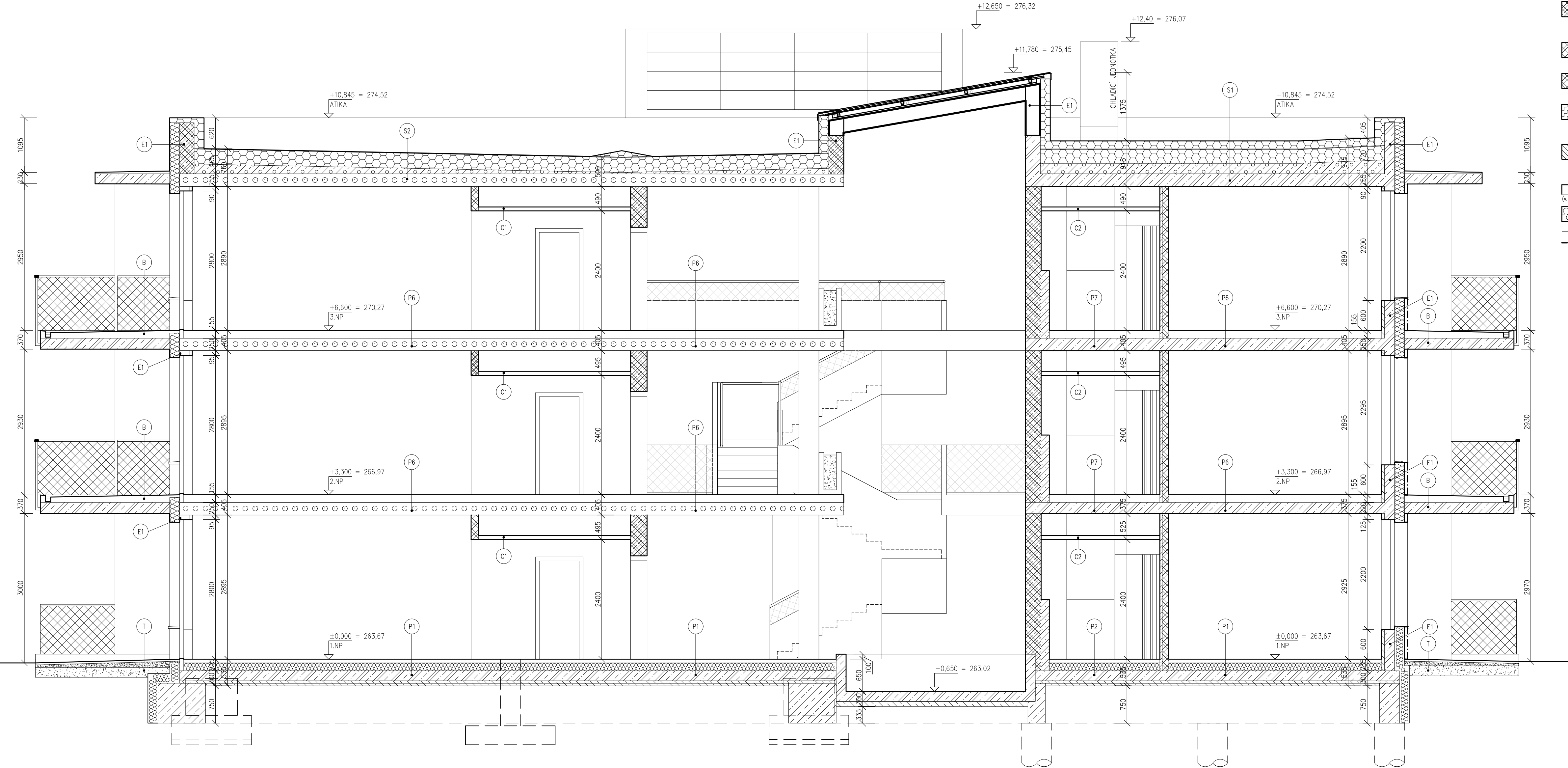
LEGENDA HMOT

- STÁVAJÍCÍ KONSTRUKCE V ŘEZU / POHLEDU
- ZÁSYPY – ZPĚTNÝ ZÁSYP VÝKOPU
- ZÁSYPY/PODSYPY – ŠTĚRKOPÍSEK/ŠTĚRKODŮŤ – VIZ D.1.2 STAVEBNĚ KONSTRUKČNÍ ŘEŠENÍ, SKLADBY KONSTRUKCÍ
- KONSTRUKCE Z ŽELEZOBETONU – VIZ D.1.2 STAVEBNĚ KONSTRUKČNÍ ŘEŠENÍ (PLOCHY K–CI BEZ PŘÍZDÍVEK ŘEŠENY JAKO POHLEDOVÝ BETON)
- ZDIVO OBVOODOVÉ TL.440mm – KERAMICKÉ CIHLY P+D (248x440x249mm), P15, M10; R_w=48dB PŘI PLOŠNĚ HMOTNOSTI ZDIVA VČ. OMÍTEK TL.15mm 365kg/m², REI 180 DP1; OBOUSTRANNÁ SÁDROVÁ STROJNÍ OMÍTKA HLAZENÁ TL.15mm/KERAMICKÝ OBKLAD (TLOUŠŤKA ZDIVA 15+440+15=470mm; V PŘÍPADĚ INSTALAČNÍ ŠACHTY/PŘÍZDÍVKY 15+440=455mm)
- ZDIVO OBVOODOVÉ TL.240mm – KERAMICKÉ CIHLY P+D (372x240x249mm), P10, M10; R_w=49dB PŘI PLOŠNĚ HMOTNOSTI ZDIVA VČ. OMÍTEK TL.15mm 246kg/m², REI 180 DP1; JEDNOSTRANNÁ SÁDROVÁ STROJNÍ OMÍTKA HLAZENÁ TL.15mm (TLOUŠŤKA ZDIVA 15+240=255mm)
- ZDIVO MEZIBYTOVÉ AKUSTICKÉ TL.300mm – KERAMICKÉ CIHLY P+D (247x300x238mm), P15, M10, R_w=58(–2; –7)dB PŘI PLOŠNĚ HMOTNOSTI ZDIVA VČ. OMÍTEK TL.15mm 372kg/m², REI 180 DP1; OBOUSTRANNÁ SÁDROVÁ STROJNÍ OMÍTKA HLAZENÁ TL.15mm/KERAMICKÝ OBKLAD (TLOUŠŤKA ZDIVA 15+300+15=315mm; V PŘÍPADĚ INSTALAČNÍ ŠACHTY/PŘÍZDÍVKY 15+300=315mm)
- ZDIVO VNITŘNÍ NOSNÉ TL.175mm – KERAMICKÉ CIHLY P+D (372x175x238mm), P8, M10, R_w=45dB PŘI PLOŠNĚ HMOTNOSTI ZDIVA VČ. OMÍTEK TL.15mm 215kg/m², REI 120 DP1; OBOUSTRANNÁ SÁDROVÁ STROJNÍ OMÍTKA HLAZENÁ TL.15mm/KERAMICKÝ OBKLAD (TLOUŠŤKA ZDIVA 15+175+15=205mm)
- ZDIVO DÉLICÍCH PŘÍČEK TL.115mm – KERAMICKÉ CIHLY P+D (497x115x238mm), P8, M10, R_w=44dB PŘI PLOŠNĚ HMOTNOSTI ZDIVA VČ. OMÍTEK TL.15mm 158kg/m², EI 180 DP1 (S OBOUSTRANN. OM.); OBOUSTRANNÁ SÁDROVÁ STROJNÍ OMÍTKA HLAZENÁ TL.15mm/KERAM. OBKLAD (TLOUŠŤKA ZDIVA 15+115+15=145mm)
- ZDIVO DÉLICÍCH PŘÍČEK AKUSTICKÉ TL.115mm (INSTALAČNÍ ŠACHTY) – KERAMICKÉ CIHLY P+D (497x115x238mm), P10, M10, R_w=47(–2; –5)dB PŘI PLOŠNĚ HMOTNOSTI ZDIVA VČ. OMÍTEK TL.15mm 182kg/m², EI 120 DP1 (BEZ OMÍTEK NEBO S JEDNOSTRAN. OM.); JEDNOSTRANNÁ SÁDROVÁ STROJNÍ OMÍTKA HLAZENÁ TL.15mm/KERAMICKÝ OBKLAD (TLOUŠŤKA ZDIVA 15+115=130mm)
- ZDIVO INSTALAČNÍCH PŘÍZDÍVEK TL.50/100/150mm (TL. VIZ VÝKRES) – PÓRBETONOVÉ TVÁRNICE PRO PŘESNÉ ZDĚNÍ NA TENKÉ MALTOVÉ LOŽE (599x249x50/100/150mm), P4–550/P2–500/P2–500, TENKOVŘSTVÁ ZDICI MALTA, R_w=32/37/41dB PŘI TL. OMÍTEK 15mm, E30/120/180; JEDNOSTRANNÁ SÁDROVÁ STROJNÍ OMÍTKA HLAZENÁ/KERAMICKÝ OBKLAD (TLOUŠŤKA ZDIVA 15+50/100/150=65/115/165mm)
- INSTALAČNÍCH PŘEDSTĚNA Z PÓRBETONOVÝCH TVÁRNIC TL.100/150mm (TL. VIZ VÝKRES), VÝŠKA PŘEDSTĚNÝ 1200mm (v=1200mm)
- TEPELNÁ IZOLACE – PODROBNĚJI VIZ SKLADBY KONSTRUKCÍ – S_n–SKLADBY STŘEŠNÍCH PLÁŠŤŮ, E_n–SKLADBY ETICS, F_n–SKLADBY OBVODOVÝCH PLÁŠŤŮ, P_n–SKLADBY PODLAH
- VNITŘNÍ KERAMICKÝ OBKLAD NA CELOU VÝŠKU MÍSTNOSTI (POKUD NENÍ VE VÝKRESU UVEDENO JINAK)
- VNĚJŠÍ DŘEVĚNÝ OBKLAD – PODROBNĚJI VIZ SKLADBY KONSTRUKCÍ – F_n–SKLADBY OBVODOVÝCH PLÁŠŤŮ

LEGENDA SKLADEB:

VIZ. "D.1.1.1.2 SKLADBY KONSTRUKCÍ"

- S_n SKLADBY STŘEŠNÍCH PLÁŠŤŮ P_n SKLADBY PODLAHA C_n SKLADBY PODHLEDŮ
- E_n SKLADBY ETICS B_n SKLADBY PAVLAČE
- F_n SKLADBY FASÁD T_n SKLADBY TERASY



generální projektant architect		akce job	±0,00 = 263,67 m. n. Bp)	
UNIT architects www.unitarch.cz		místo stavby site	DŮM PRO SENIORY S KOMUNITNÍM CENTREM POŠTOVKA	
UNIT Architects s.r.o. Thaškova 9 166 34 Praha 6, +420 224 356 470 info@unitarch.cz, www.unitarch.cz		ul. Zahradnickova 1118/2, 150 00 Praha - Košile k.ú. Košile, parc.č. 1935/80, 1935/96, 1935/97, 1935/98, 1935/99, 1946, 1989/5		
hlavní architekt chief architect	prof. Ing. arch. Michal Kohout	stupeň phase	Společné územní a stavební řízení	
koordinátor coordinator	doc. Ing. arch. David Tichý, Ph.D.	část part	Architektonicko - stavební část - ARS	
vedoucí projektu job architect	Ing. arch. Jan Abicht			
zadavatel client	Městská část Praha 5 náměstí 14, října 1381/4 Smíchov, 15000 Praha 5	paré copy no.	razítko/podpis stamp/signature	
hlp coordinator	QUADRA projekt s.r.o. Hostovského 1076/8, 155 00 Praha 5 tel.: 603 520 503 e-mail: quadra@quadraprojekt.cz	název výkresu drawing title	Řez C-C - nový stav	
	Ing. Martin Čadež	měřítko scale	1:50	
hlavní inženýr chief engineer	Ing. Martin Čadež	datum date	08/2019	
projektant části architect of the part	QUADRA projekt s.r.o. Hostovského 1076/8, 155 00 Praha 5 tel.: 603 520 503 quadra@quadraprojekt.cz	vypracoval drawn by	Ing. Petr Adam, Ing. Martin Padervět	
		číslo výkresu drawing no.	SO 01 - D.1.1.2.13.	