

**OVĚŘOVACÍ STUDIE
SPORTOVNÍ AREÁL HOŘEJŠÍHO NÁBŘEŽÍ, PRAHA 5**

Ing.arch. Barbora Blagoevová

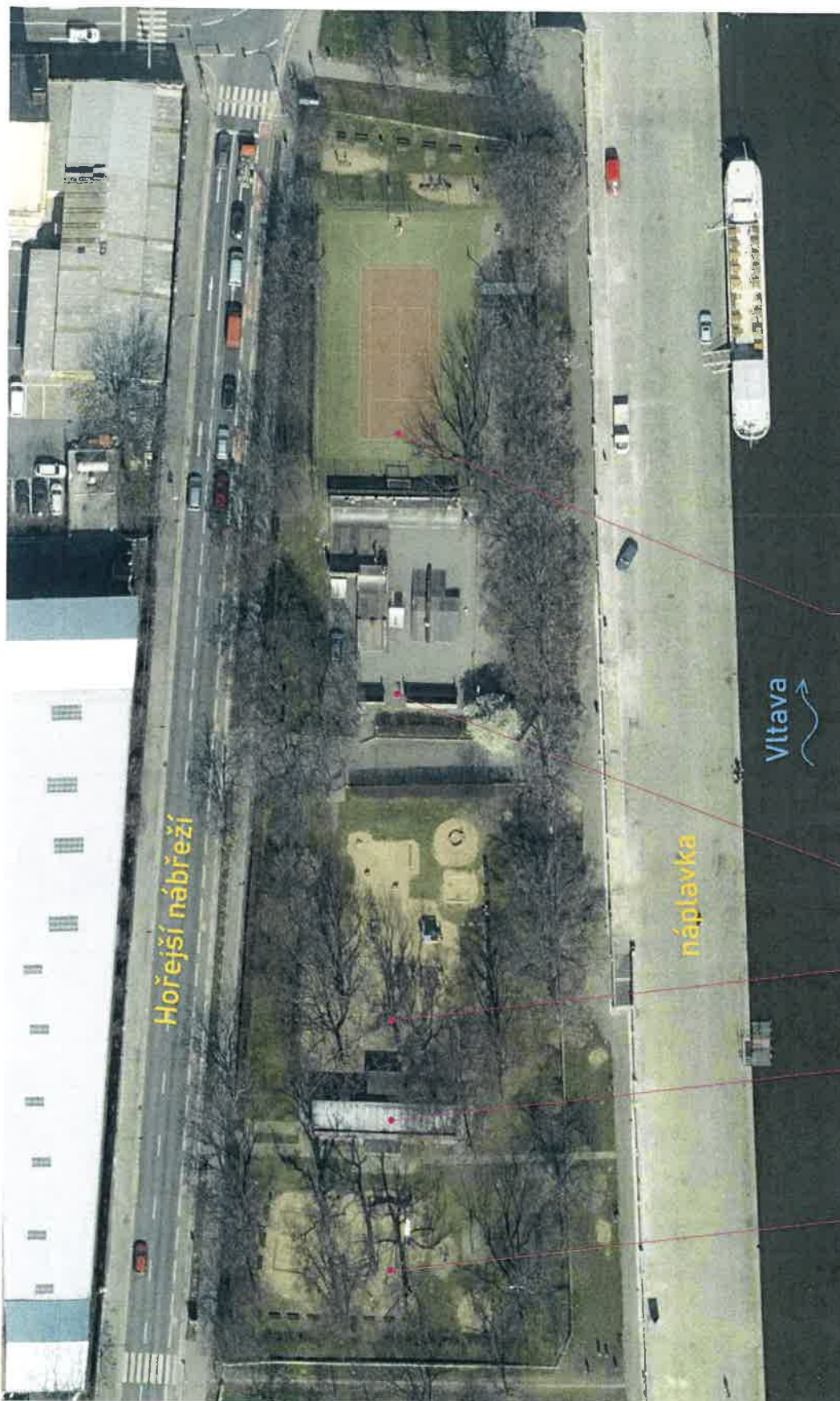


OVĚŘOVACÍ STUDIE
SPORTOVNÍ AREÁL HOŘEJŠÍHO NÁBŘEŽÍ, PRAHA 5

situace širších vztahů

M 1:500 (a3)

Ing.arch. Barbora Blagoevová



Ověřovací studie se zabývá sportovní plochou na Hořejším nábreží v městské části Praha 5 Smíchov. Záměrem studie je ověřit možnosti a kapacity území pro umístění sezónní ledové plochy pro sportovní využití. Zásah do současné podoby sportovního areálu se studie snaží minimalizovat a to z důvodu umístění na pohledově exponovaném místě. Protože je ledová plocha primárně zamýšlená jako sportovní plocha, je k ní navrženo zázemí pro uživatele - šatna, sprchy. Pro širší veřejnost je navržena půjčovna bruslí

multifunkční sportovní plocha

skate park

dětské hřiště

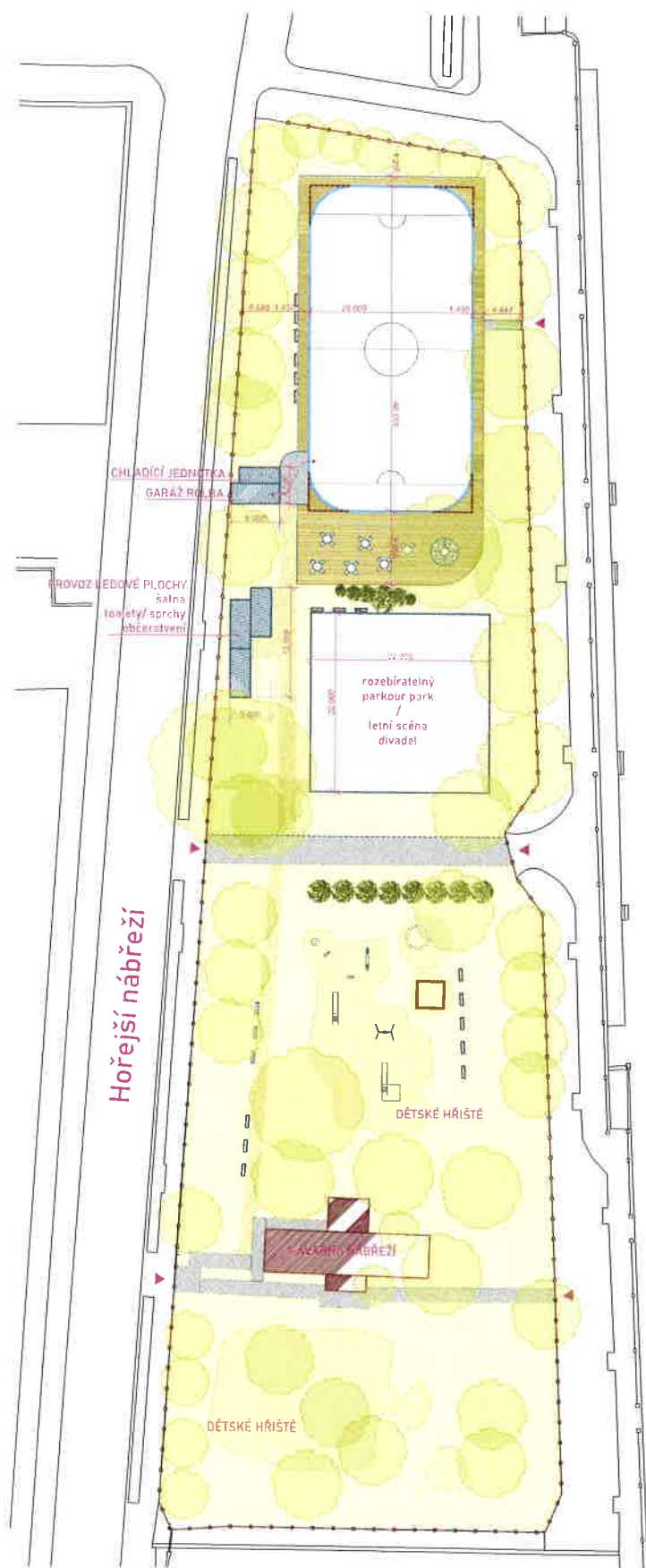
kavárna Nábreží

dětské hřiště

OVĚŘOVACÍ STUDIE
SPORTOVNÍ AREÁL HOŘEJŠÍHO NÁBŘEŽÍ, PRAHA 5
současný stav Hořejšího nábreží

M 1:500 (a3)

Ing.arch. Barbora Blagojeová



NÁVRH:

- ledová plocha bude umístěna na současné poloze víceúčelového hřiště
- technické i provozní zázemí ledové plochy bude v dočasných kontejnerech, umístěných na pozemku pouze v zimních měsících při provozu plochy
- kontejnery budou na předem určené místo umístěny pomocí jeřábu
- povrch ledové plochy bude v letních měsících na bázi pryže jako víceúčelové hřiště pro míčové hry
- návrh respektuje současnou vzrostlou zelen
- ponechání koncepce parku "od nejmenších po dospělé"
- na místě současného skateparku umístěny montovatelné překážky pro parkour
- plocha vymezená na parkurové hřiště může po demontáži překážek sloužit jako letní scéna divadel apod

ŘEŠENÍ DOČASNÉHO ZÁZEMÍ:



dřevěnný obklad



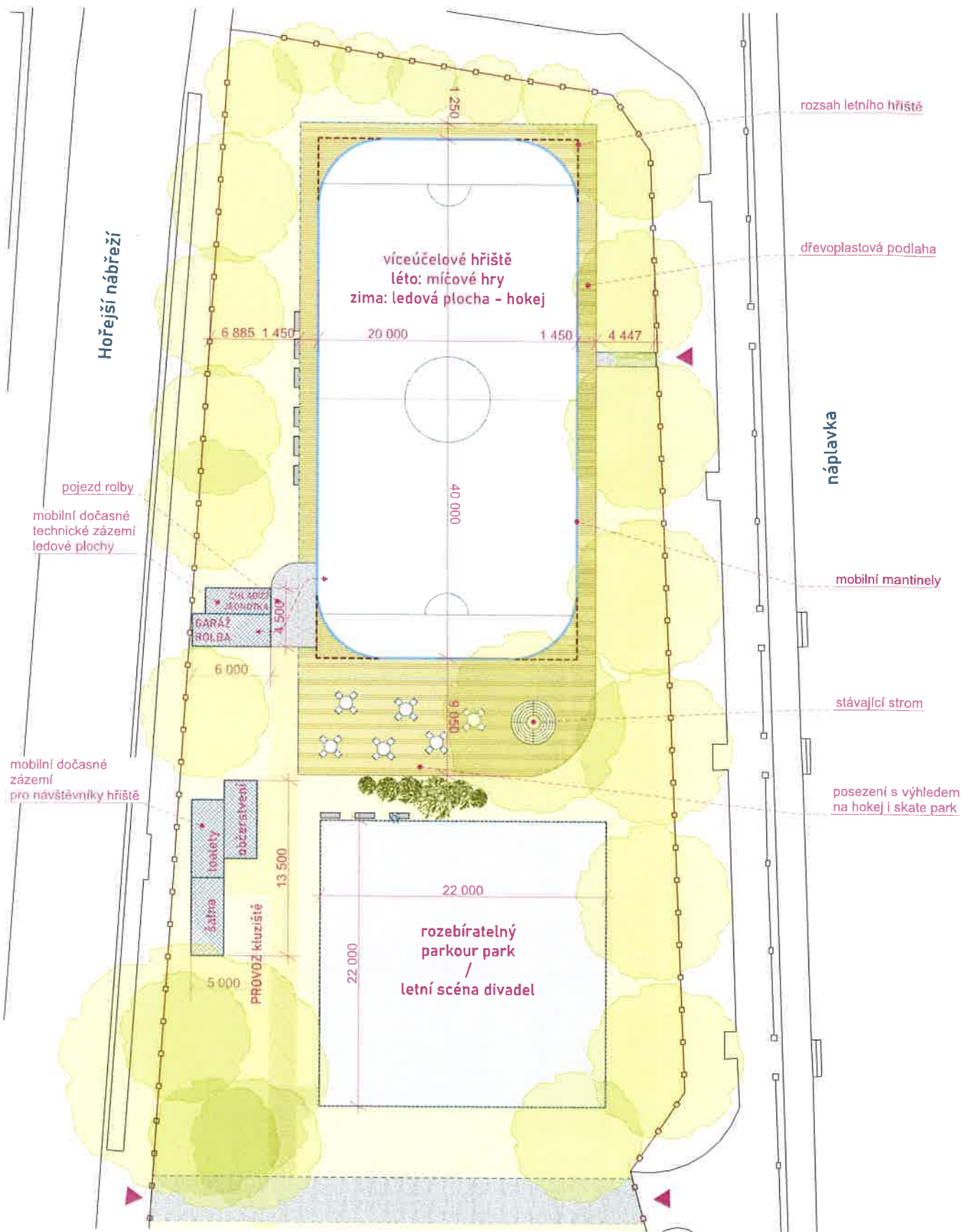
přechový obklad, Manifesto, Smíchov

Zázemí k ledové ploše je navrženo jako mobilní. Lze využít lodních kontejnerů v designové úpravě - opláštění jako například na následujících inspiračních fotografiích. Design kontejnerů bude navržen v dalším projektovém stupni. Návrh počítá se dvěma kontejnery pro technickou obsluhu ledové plochy včetně parkingu pro sněžnou roľbu. Díky své velikosti se ledová plocha může používat ke sportovním využití na hru hokeje. Jako zázemí návštěvníků jsou umístěny tři kontejnery. Jeden s toalety a sprchami, druhý jako šatna. Třetí kontejner by pak sloužil jako drobné občerstvení a půjčovna bruslí.

OVĚŘOVACÍ STUDIE
SPORTOVNÍ AREÁL HOŘEJŠÍHO NÁBŘEŽÍ, PRAHA 5
návrh Hořejšího nábreží

M 1:500 (a3)

Ing.arch. Barbora Blagojeová

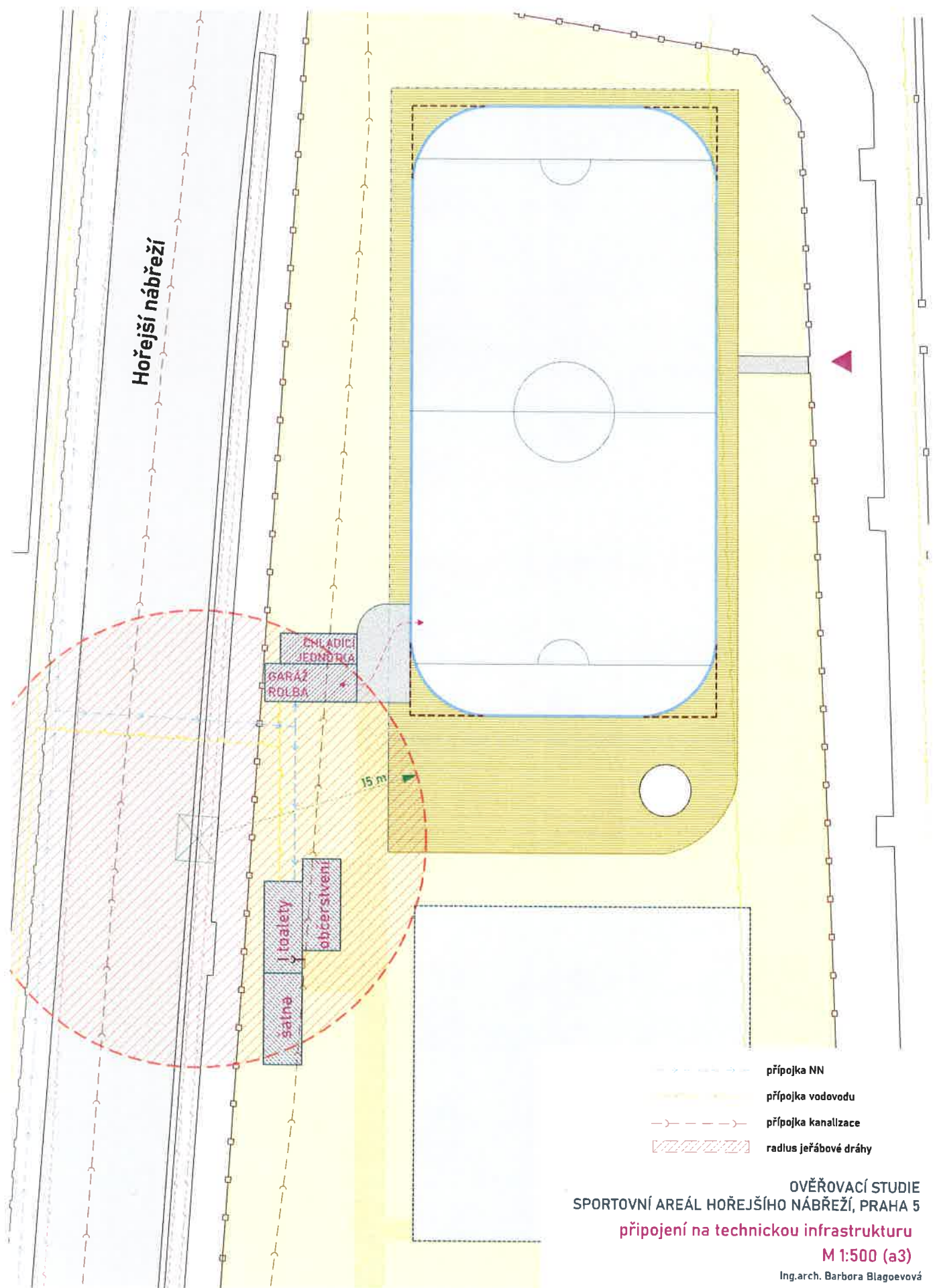


OVĚŘOVACÍ STUDIE
SPORTOVNÍ AREÁL HOŘEJŠÍHO NÁBŘEŽÍ, PRAHA 5

pracovní verze VARIANTA 01

M 1:250 (a3)

Ing.arch. Barbora Blagojevo



- přípojka NN
- přípojka vodovodu
- přípojka kanalizace
- radius jeřábové dráhy

OVĚŘOVACÍ STUDIE
 SPORTOVNÍ AREÁL HOŘEJŠÍHO NÁBŘEŽÍ, PRAHA 5
 připojení na technickou infrastrukturu
 M 1:500 (a3)
 Ing.arch. Barbora Blagojevo

Předpokládaná technologie chlazení ledové plochy

Rozměry ledové plochy: 40 m x 20 m

Chladicí jednotka: vzduchem chlazená chladicí jednotka se spirálovými kompresory

Chladicí výkon 229 kW při -10°C a venkovní teplotě +20°. Parametry el. Přípojka dle níže. Podklady k EL: 1) I max. = 288 A (pro dimenzi kabelu, teoretická hodnota při součtu všech nejnepriznivějších parametrů 2) I start. = 546 A (start. proudová špička cca jen 1 vteřinu).

Technické údaje

- Q chl.=229 kW / Pel. celkem: 77,5 kW (-6/-10°C - 30%EG, +20°C teplota okolí)
- EER = 3,0 / SEPR MT: 4,12
- 2 nezávislé chladivové okruhy / 4 kompresory
- EC ventilátory
- provoz: -20°C / +46°C teploty okolí
- hlučnost: max. 86 dB(A) ak. výkon
- snížení hluku v nočním provozu
- komunikační karta
- karta pro externí setpoint / omezení výkonu analogovým signálem: 0-10V
- el. rozvaděč s vnitřním krytím IP20
- zásuvka 230V na jednotce
- integrovaný hydraulický modul: expanzní nádrž + oběhové čerpadlo s disponibilním výtlačkem min.: 240 kPa
- neoprenové izolátory chvění pod jednotkou