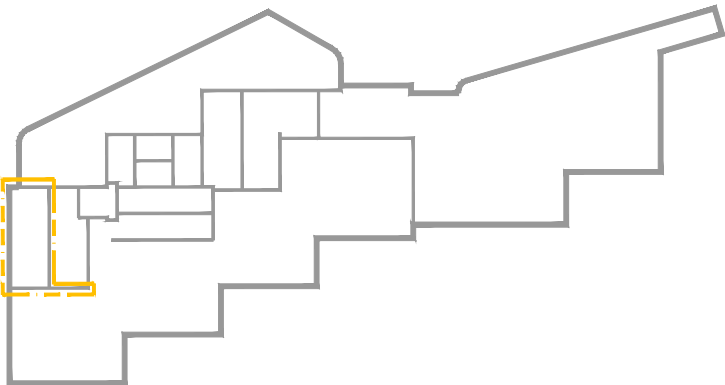


2.NP – PŘEHLEDOVÝ PŮDORYS



LEGENDA MÍSTNOSTÍ

KÓD	ÚČEL MÍSTNOSTI	PLOCHA [m²]	OBVOD [m]	SV Podhledu (SV Stropu)	PODLAHA	POVRCHY STĚN	PODHLÉD
SPOLEČNÉ PROSTORY, TECHNICKÉ ZÁZEMÍ							
N201–L	HYGIENICKÉ ZÁZEMÍ DĚTÍ	16,73	22,98	–(2,92)	FLN01	W1+W2	PDN01
N202–L	DENNÍ MÍSTNOST DĚTÍ	–	–	–(2,92)	–	–	–
N203–L	ŠATNA – BEZ ÚPRAV	–	–	–(2,92)	–	–	–
N204–L	SKLAD LEHÁTEK – BEZ ÚPRAV	–	–	–(2,92)	–	–	–
	CELKOVÁ UŽITKOVÁ PLOCHA	16.73	22.98				

LEGENDA POVRCHŮ PODLAH

	KERAM. DLAŽBA FORMÁT 300x300 mm
	PŘECHODOVÁ LIŠTA NA ROZHRAŇÍ NÁŠLAPNÝCH VRSTEV

POZNÁMKA:

- PZN.201L OBLOŽENÍ PODLAHY A STĚN V MÍSTĚ SPRCHOVÉ VANIČKY
PZN.202L ZAPRAVENÍ NÁŠLAPNÉ VRSTVY PODLAHY VE STEJNÉM DEKORU JAKO TA STÁVAJÍCÍ (DLAŽBA/PVC)

- NEDÍLNOU SOUČÁSTÍ VÝKRESŮ JE TECHNICKÁ ZPRÁVA A SKLADBY KONSTRUKCÍ.
- POD CELOU PLOCHOU DLAŽEB BUDE PROVEDENA HYDROIZOLAČNÍ STĚRKA, KTERÁ BUDE VYTAŽENA I POD OBKLADY STĚN
- SPÁROŘEZ OBKLADŮ BUDE NAVAZOVAT NA SPÁROŘEZ PODLAH. PŘED POKLÁDKOU DLAŽBY BUDE SPÁROŘEZ ODSOUHLASEN INVESTOREM.
- DEFINITIVNÍ VÝBĚR POVRCHŮ A BAREVNÉHO ŘEŠENÍ PROVEDE INVESTOR PO PŘEDLOŽENÍ VZORKŮ A TO VČETNĚ DESIGNU VEŠKERÝCH KONCOVÝCH PRVKŮ INSTALOVANÉHO TZB ZAŘÍZENÍ. PŘED OBJEDNÁNÍM BUDOU VZORKOVÁNY VEŠKERÉ TYPY NÁŠLAPNÝCH VRSTEV PODLAH.
- VEŠKERÉ KONSTRUKCE A DETAILS MUSÍ BÝT PROVEDENY DLE DOPORUČENÍ VÝROBCE A DLE PLATNÝCH PŘEDPISŮ ZÁVAZNÝCH I DOPORUČENÝCH.
- VEŠKERÉ ROZMĚRY JE NUTNÉ OVĚŘIT NA STAVBĚ, V PŘÍPADĚ ODCHYLEK OD PROJEKTOVÉ DOKUMENTACE BUDE UVĚDOMEN GENERÁLNÍ PROJEKTANT.
- TATO DOKUMENTACE JE DOKUMENTACÍ PRO PROVEDENÍ STAVBY V SOULADU S VYHLÁŠKOU 499/2006. NEJEDNÁ SE O VÝROBNÍ ANI DÍLENSKOU DOKUMENTACI, JEJÍŽ ZPRACOVÁNÍ JE POVINNOSTÍ ZHOTOVITELE.

NÁVRH, VYPRACOVÁNÍ Ing. Václav Forman

GENERÁLNÍ OPRAVA HYGIENICKÉHO ZÁZEMÍ DĚTÍ
ZŠ a MŠ, 150 00 Praha 5 – Smíchov
Náměstí 14. října 2994/9, v k. ú. Smíchov [729051]

INVESTOR	MĚSTSKÁ ČÁST PRAHA 5
DATUM	10/2020
FORMÁT A4	
ČÍSLO ZAKÁZKY	20007
STUPEŇ DOKUMENTACE	DPS
NÁZEV DIG. SOUBORU	

D.1.1 – ARCHITEKTONICKO–STAVEBNÍ ŘEŠENÍ

PODLAHY HZ 2.NP–L

MĚŘÍTKO 1:50 ČÍSLO VÝKRESU D.1.1.10