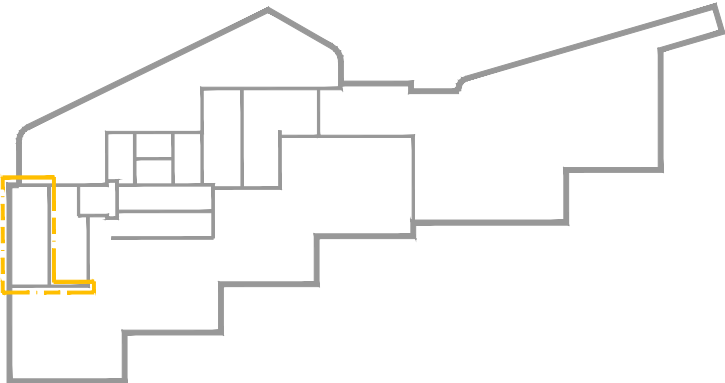


2.NP – PŘEHLEDOVÝ PŮDORYS



VÝŠKY OSAZENÍ ZAŘ. PŘEDMĚTŮ:

DĚTSKÁ WC MISA:	H.H.=320mm
DĚTSKÉ UMYVADLO:	H.H.=500mm
UMYVADLO PRO DOSPĚLÉ:	H.H.=800mm

LEGENDA MÍSTNOSTÍ

KÓD	ÚČEL MÍSTNOSTI	PLOCHA [m²]	OBVOD [m]	SV Podhledu (SV Stropu)	PODLAHA	POVRCHY STĚN	PODHLÉD
SPOLEČNÉ PROSTORY, TECHNICKÉ ZÁZEMÍ							
N201-L	HYGIENICKÉ ZÁZEMÍ DĚTÍ	16,73	22,98	-(2,92)	FLN01	W1+W2	PDN01
N202-L	DENNÍ MÍSTNOST DĚTÍ	-	-	-(2,92)	-	-	-
N203-L	ŠATNA – BEZ ÚPRAV	-	-	-(2,92)	-	-	-
N204-L	SKLAD LEHÁTEK – BEZ ÚPRAV	-	-	-(2,92)	-	-	-
	CELKOVÁ UŽITKOVÁ PLOCHA	16.73	22.98				

LEGENDA MATERIÁLŮ

[Symbol]	SN01 – OPRAVA STÁVAJÍCÍCH KONSTRUKCÍ
[Symbol]	SN02 – NOVÉ INSTALAČNÍ PŘÍZDÍVKY Z PÓROBETONOVÝCH CIHEL
[Symbol]	SN03 – NOVÉ VYZDÍVKY INSTALAČNÍCH ŠACHET Z KERAMICKÝCH PŘÍČKOVEK tl. 115 mm
[Symbol]	VYROVNÁNÍ ROZMĚRŮ NIKY OMÍTKOU
[Symbol]	ROZSAH STAVBY

LEGENDA KOORDINACE PROFESÍ

[Symbol]	ÚSTŘEDNÍ TOPENÍ
[Symbol]	ZTI-KANALIZACE
[Symbol]	ZTI-VODOVOD
[Symbol]	SILNOPROUDÉ INSTALACE, OSVĚTLENÍ

ZNAČENÍ PRVKŮ PSV

[Symbol]	TRUHLÁŘSKÉ VÝROBKY
[Symbol]	PRVNÍ VYBAVENÍ
[Symbol]	POŽÁRNĚ BEZPEČNOSTNÍ ZAŘÍZENÍ
[Symbol]	OSTATNÍ VÝROBKY

POZNÁMKA:

- PZN.201L VYROVNÁNÍ STĚN NIKY OMÍTKOU PRO VLOŽENÍ SPRCHOVÉ VANIČKY 900x750, CELÁ NIKA BUDE OBLOŽENA DLAŽBOU A OBKLADEM.
- PZN.202L PŘESUN ÚKLIDOVÉ ZÁSUVKY NAD NOVÉ UMYVADLO
- PZN.203L SPÁROŘEZ OBKLADU BUDE PŘÍZPŮSOBEN VÝŠCE OSAZENÍ A ROZMĚRŮM ZAPUŠTĚNÝCH ZRCADEL – VIZ VÝKAZ PSV, ODDÍL OT

- NEDÍLNOU SOUČÁSTÍ VÝKRESŮ JE TECHNICKÁ ZPRÁVA A SKLADBY KONSTRUKCÍ.
- DEFINITIVNÍ VÝBĚR POVRCHŮ A BAREVNÉHO ŘEŠENÍ PROVEDE INVESTOR PO PŘEDLOŽENÍ VZORKŮ A TO VČETNĚ DESIGNU VEŠKERÝCH KONCOVÝCH PRVKŮ INSTALOVANÉHO TZB ZAŘÍZENÍ. PŘED OBJEDNÁNÍM BUDOU VZORKOVÁNY VEŠKERÉ TYPY NÁSLAPNÝCH VRSTEV, MALBY A PODHLÉDY.
- ÚT, ZTI – V DANÉM PROSTORU BUDOU PROVEDENY PŘELOŽKY A VÝMĚNY STÁVAJÍCÍCH POTRUBÍ ÚT A ZTI S VAZBOU NAPOJENÍ NA PŘÍPRAVY PROVEDENÉ V NIŽŠÍM PATŘE DLE PROJEKTU PŘÍSLUŠNÉ PROFESE. POLOHY POTRUBÍ BUDOU KOORDINOVÁNY S NAVRŽENÝMI PŘÍZDÍVKAMI.
- ENN – BUDE PROVEDENO NOVÉ OSVĚTLENÍ S NAPOJENÍM NA NOVÝ OKRUH VEDENÝ ZE STÁVAJÍCÍ ROZVODNICE. OSVĚTLENÍ BUDE ROZDĚLENO NA DVA OKRUHY S OVLÁDÁNÍM PŘES DVOJITÝ JEDNOPÓLOVÝ SPÍNAČ. POLOHA SPÍNAČE BUDE UPŘESNĚNA NA STAVBĚ.
- PRO PŘÍSTUP K ČISTIČÍM KUSŮM KANALIZACE A UZAVÍRACÍM ARMATURÁM ZTI BUDOU INSTALOVÁNA REVIZNÍ DVÍŘKA, VIZ VÝKAZ PSV
- VE VÝKRESE NEJSOU UVEDENY PROSTUPY PRO JEDNOTLIVÉ INSTALACE. PROSTUPY JE NUTNÉ PROVÉST PODLE PROJEKTU JEDNOTLIVÝCH PROFESÍ POMOCÍ JÁDROVÝCH VRTÁKŮ.
- VEŠKERÉ KONSTRUKCE A DETAILS MUSÍ BÝT PROVEDENY DLE DOPORUČENÍ VÝROBCE A DLE PLATNÝCH PŘEDPISŮ ZÁVAZNÝCH I DOPORUČENÝCH.
- VEŠKERÉ ROZMĚRY JE NUTNÉ OVĚŘIT NA STAVBĚ, V PŘÍPADĚ ODCHYLEK OD PROJEKTOVÉ DOKUMENTACE BUDE UVĚDOMEN GENERÁLNÍ PROJEKTANT.
- TATO DOKUMENTACE JE DOKUMENTACÍ PRO PROVEDENÍ STAVBY V SOULADU S VYHLÁŠKOU 499/2006. NEJEDNÁ SE O VÝROBNÍ ANI DILENSKOU DOKUMENTACI, JEJÍŽ ZPRACOVÁNÍ JE POVINNOSTÍ ZHOTOVITELE.

NÁVRH, VYPRACOVÁNÍ Ing. Václav Forman

GENERÁLNÍ OPRAVA HYGIENICKÉHO ZÁZEMÍ DĚTÍ
ZŠ a MŠ, 150 00 Praha 5 – Smíchov
Náměstí 14. října 2994/9, v k. ú. Smíchov [729051]

D.1.1 – ARCHITEKTONICKO-STAVEBNÍ ŘEŠENÍ

PŮDORYS HZ 2.NP-L, NAVRHOVANÝ STAV

INVESTOR	MĚSTSKÁ ČÁST PRAHA 5
DATUM	10/2020
FORMÁT A4	
ČÍSLO ZAKÁZKY	20007
STUPEŇ DOKUMENTACE	DPS
NÁZEV DIG. SOUBORU	

MĚŘÍTKO 1:50 ČÍSLO VÝKRESU D.1.1.06