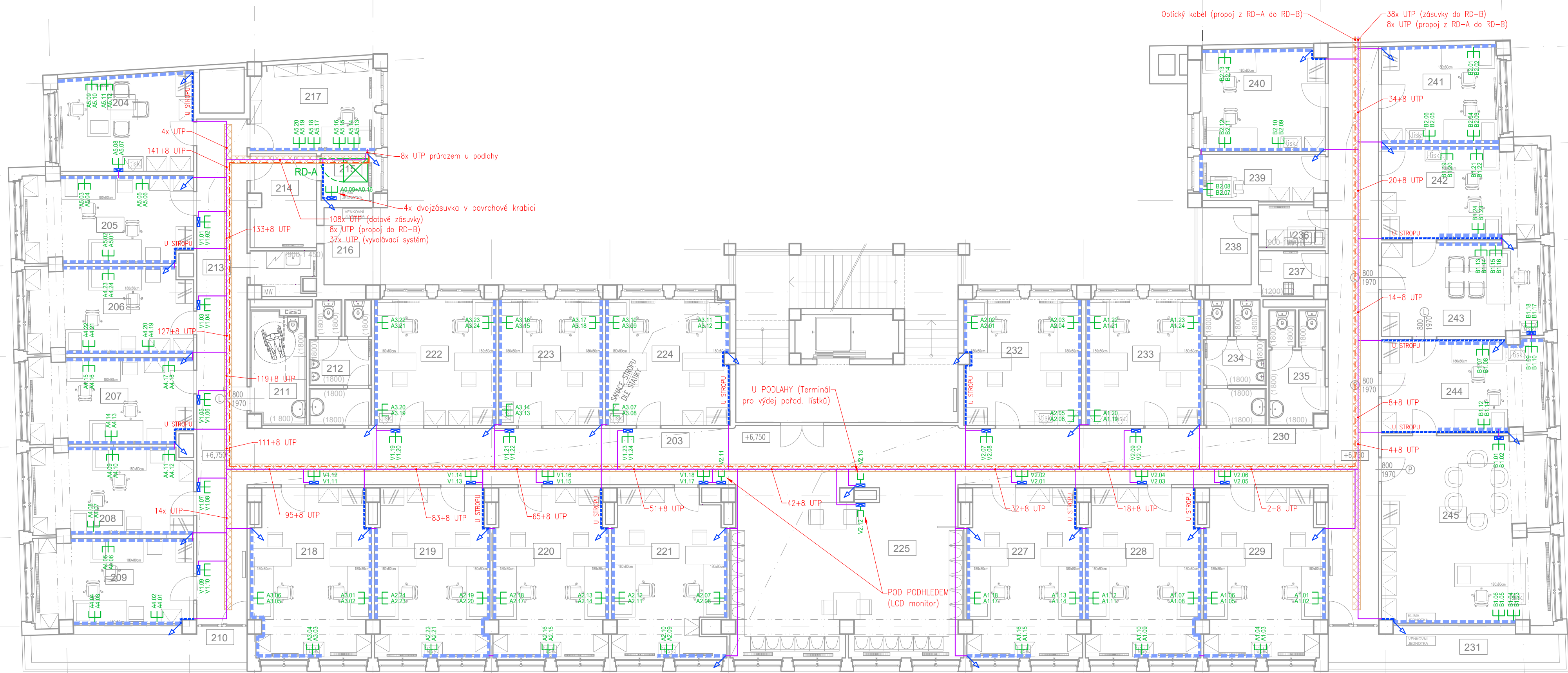


LEGENDA ZNAČEK SSK:

- 19" STOJANOVÝ ROZVADĚČ 800x800mm/42U
- DATOVÁ ZÁSUVKA SSK 2x RJ45 osazená v parapetním kanálu u podlahy
- DATOVÁ ZÁSUVKA SSK 1x RJ45
- DATOVÁ ZÁSUVKA SSK 2x RJ45 osazená v přístrojové krabici na povrchu
- DRÁTĚNÝ KABELOVÝ ŽLAB 250/50 (250/60)
- PARAPETNÍ KANÁL PK 160X65 U PODLAHY
dodávka souboru elektro silnoproud
- KABELOVÝ ŽLAB POD STROPEM / U PODLAHY
dodávka souboru elektro silnoproud
- METALICKÉ KABELY ROZVODŮ SSK
- OPTICKÉ KABELY – PROPOJENÍ ROZVADĚČŮ
- 6x UTP POČET KABELŮ V TRASE

- ZNAČENÍ DATOVÝCH ZÁSUVEK:
- Označení rozvaděče a patch panelu
 - Pozice na patch panelu
 - Patch panel pro vyvolávací systém
 - Pozice na patch panelu pro VS

POZNÁMKA:
Datové rozvaděče RD-A a RD-B budou vzájemně propojeny optickým osmivláknovým SM kabelem a 8 kabely UTP. Zásuvky SSK v kancelářích budou osazené v parapetním kanálu (společně se zásuvkami silnoproud), uchyceném nad podlahou. Zásuvky v přístrojových krabicích budou osazené ve stejné výšce, není-li na výkrese uvedeno jinak. Zásuvky pro vyvolávací systém budou osazené těsně pod podhledem, není-li označeno jinak.



TABULKA MÍSTNOSTÍ – 2.NP – RADLICKÁ						
Č.M.	NAZEV	PLOCHA [m²]	PODLAHA	STĚNY	STROP	S.VÝŠKA
203	CHODBA	75,14	NOVÝ KOBEREC	INT.VÝMALBA	STÁVMNER.KAZET.PODHLED	2 800
204	KANCELÁŘ-VEDOUCÍ	14,91	NOVÝ PVC	INT.VÝMALBA	INT.VÝMALBA	2 800
205	KANCELÁŘ	16,50	NOVÝ PVC	INT.VÝMALBA	INT.VÝMALBA	2 800
206	KANCELÁŘ	16,12	NOVÝ PVC	INT.VÝMALBA	INT.VÝMALBA	2 800
207	KANCELÁŘ	15,77	NOVÝ PVC	INT.VÝMALBA	INT.VÝMALBA	2 800
208	KANCELÁŘ	15,59	NOVÝ PVC	INT.VÝMALBA	INT.VÝMALBA	2 800
209	KANCELÁŘ	15,43	NOVÝ PVC	INT.VÝMALBA	INT.VÝMALBA	2 800
210	BALKON	7,35	STÁVAJÍCÍ DLAŽBA	EXTER.VÝMALBA	EXTER.VÝMALBA	2 800
211	WC Ž INVAL.	7,07	NOVÁ DLAŽBA	NOVÝ OBKLAD	INT.VÝMALBA	2 800
212	WC M	8,34	STÁVAJÍCÍ DLAŽBA	STÁVAJÍCÍ OBKLAD	INT.VÝMALBA	2 800
213	KUCHYŇKA	3,02	STÁVAJÍCÍ DLAŽBA	INT.VÝMALBA	INT.VÝMALBA	2 800
214	TECHNICKÁ MÍSTNOST	6,94	NOVÝ PVC	INT.VÝMALBA	INT.VÝMALBA	2 800
215	SERVER	2,89	NOVÝ PVC	INT.VÝMALBA	INT.VÝMALBA	2 800
216	LODŽIE	4,29	STÁVAJÍCÍ DLAŽBA	EXTER.VÝMALBA	EXTER.VÝMALBA	2 800
217	KANCELÁŘ-IT	12,45	NOVÝ PVC	INT.VÝMALBA	INT.VÝMALBA	2 800
218	KANCELÁŘ	22,20	NOVÝ PVC	INT.VÝMALBA	INT.VÝMALBA	2 800
219	KANCELÁŘ	21,58	NOVÝ PVC	INT.VÝMALBA	INT.VÝMALBA	2 800
220	KANCELÁŘ	21,58	NOVÝ PVC	INT.VÝMALBA	INT.VÝMALBA	2 800
221	KANCELÁŘ	20,64	NOVÝ PVC	INT.VÝMALBA	INT.VÝMALBA	2 800
222	KANCELÁŘ	17,75	NOVÝ PVC	INT.VÝMALBA	INT.VÝMALBA	2 800
223	KANCELÁŘ	15,20	NOVÝ PVC	INT.VÝMALBA	INT.VÝMALBA	2 800
224	KANCELÁŘ	18,03	NOVÝ PVC	INT.VÝMALBA	INT.VÝMALBA	2 800
225	ČEKÁRENA	44,87	NOVÝ PVC	INT.VÝMALBA	STÁVMNER.KAZET.PODHLED	2 800
227	KANCELÁŘ	21,58	NOVÝ PVC	INT.VÝMALBA	INT.VÝMALBA	2 800
228	KANCELÁŘ	21,58	NOVÝ PVC	INT.VÝMALBA	INT.VÝMALBA	2 800
229	KANCELÁŘ	22,20	NOVÝ PVC	INT.VÝMALBA	INT.VÝMALBA	2 800
230	CHODBA	56,43	NOVÝ PVC	INT.VÝMALBA	STÁVMNER.KAZET.PODHLED	2 800
231	BALKON	9,03	STÁVAJÍCÍ DLAŽBA	EXTER.VÝMALBA	EXTER.VÝMALBA	2 800
232	KANCELÁŘ	17,14	NOVÝ PVC	INT.VÝMALBA	INT.VÝMALBA	2 800
233	KANCELÁŘ	16,80	NOVÝ PVC	INT.VÝMALBA	INT.VÝMALBA	2 800
234	WC M	8,34	STÁVAJÍCÍ DLAŽBA	STÁVAJÍCÍ OBKLAD	INT.VÝMALBA	2 800
235	WC Ž	7,07	STÁVAJÍCÍ DLAŽBA	STÁVAJÍCÍ OBKLAD	INT.VÝMALBA	2 800
236	KUCHYŇKA	3,22	NOVÝ PVC	INT.VÝMALBA	INT.VÝMALBA	2 800
237	OKLID	3,29	STÁVAJÍCÍ DLAŽBA	INT.VÝMALBA	INT.VÝMALBA	2 800
238	LODŽIE	4,29	STÁVAJÍCÍ DLAŽBA	EXTER.VÝMALBA	EXTER.VÝMALBA	2 800
239	SERVER	6,55	NOVÝ PVC	KENER	INT.VÝMALBA	2 800
240	KANCELÁŘ	14,51	NOVÝ KOBEREC	INT.VÝMALBA	INT.VÝMALBA	2 800
241	KANCELÁŘ	12,98	NOVÝ KOBEREC	INT.VÝMALBA	INT.VÝMALBA	2 800
242	KANCELÁŘ	16,52	NOVÝ KOBEREC	INT.VÝMALBA	INT.VÝMALBA	2 800
243	KANCELÁŘ-VEDOUCÍ	16,87	NOVÝ KOBEREC	INT.VÝMALBA	INT.VÝMALBA	2 800
244	KANCELÁŘ-ASISTENTKY	17,22	NOVÝ KOBEREC	INT.VÝMALBA	INT.VÝMALBA	2 800
245	KANCELÁŘ-ŘEDITEL	35,52	NOVÝ KOBEREC	INT.VÝMALBA	INT.VÝMALBA	2 800
		Σ 791,94				

NÁZEV AKCE:
ÚP Praha 5 v objektu Ženské domovy
Radlická 2000/3, Ostrovského 11/16
150 00 Praha 5, Smíchov

ZPRACOVATEL : Arcanus Technologies s.r.o.
Sokolovská 366/84
186 00 Praha 8
Petr Kožušník

STUPEŇ : SPECIFIKACE UDRŽOVACÍCH PRACÍ - D.1.4.5 - SLP Zařízení slaboproudé elektrotechniky
NÁZEV VÝKRESU : 3.NP – RADLICKÁ – SSK
MĚŘITKO : 1:100
DATUM : 4/2022

KÓD. VÝKRESU : N 102
Č. VÝKRESU : 01 R01
CONTRACTIS