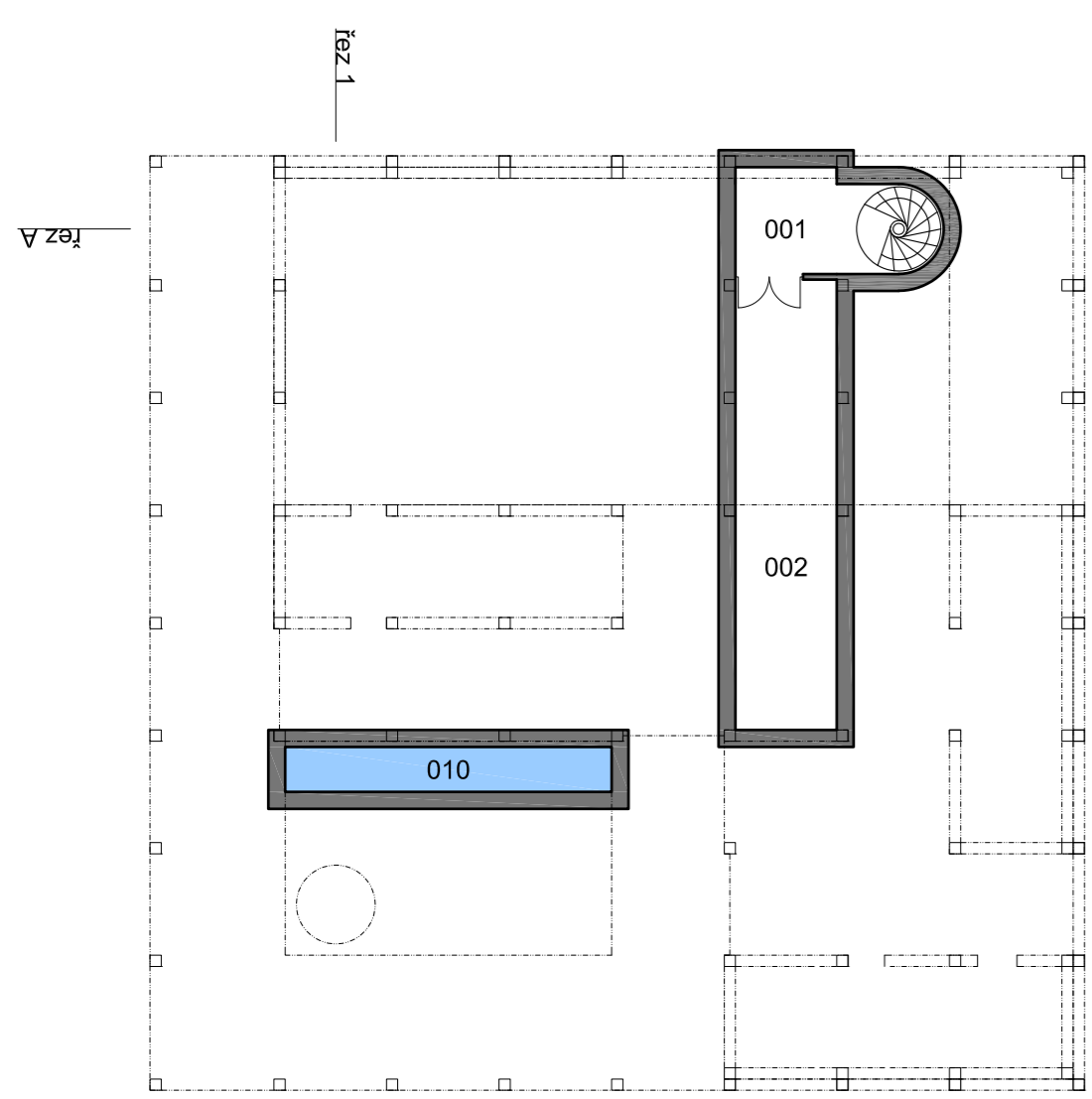


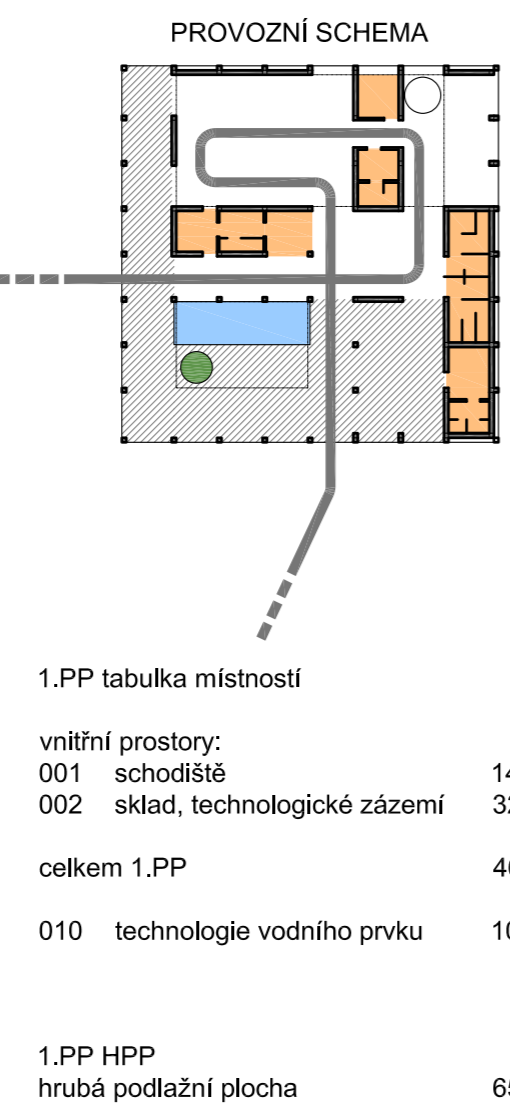


ANOTACE
 Akropole městské části Prahy 5 - stávající krásný park zavřený novou svatební síní.
 Důstojná, reprezentativní, klasická architektura, zároveň současná, elegantní a subtilní forma.
 Řád kamenného objektu obklopený uvolněným zeleným parkem.
 Otevřený, vstřícný pavilon v zahradě s působivými výhledy na panoramata Prahy.
 Místo pro důležitou obřadu i běžná setkání, prostor pro svátky i odpočinek a kulturu.

SITUACE 1:500



PŮDORYS SUTERÉN 1:200



1.PP tabulka místností
 vnitřní prostory:
 001 schodiště 14 m²
 002 sklad, technologické zázemí 32 m²
 celkem 1.PP 46 m²
 010 technologie vodního prvku 10 m²
 1.PP HPP hrubá podlažní plocha 65 m²



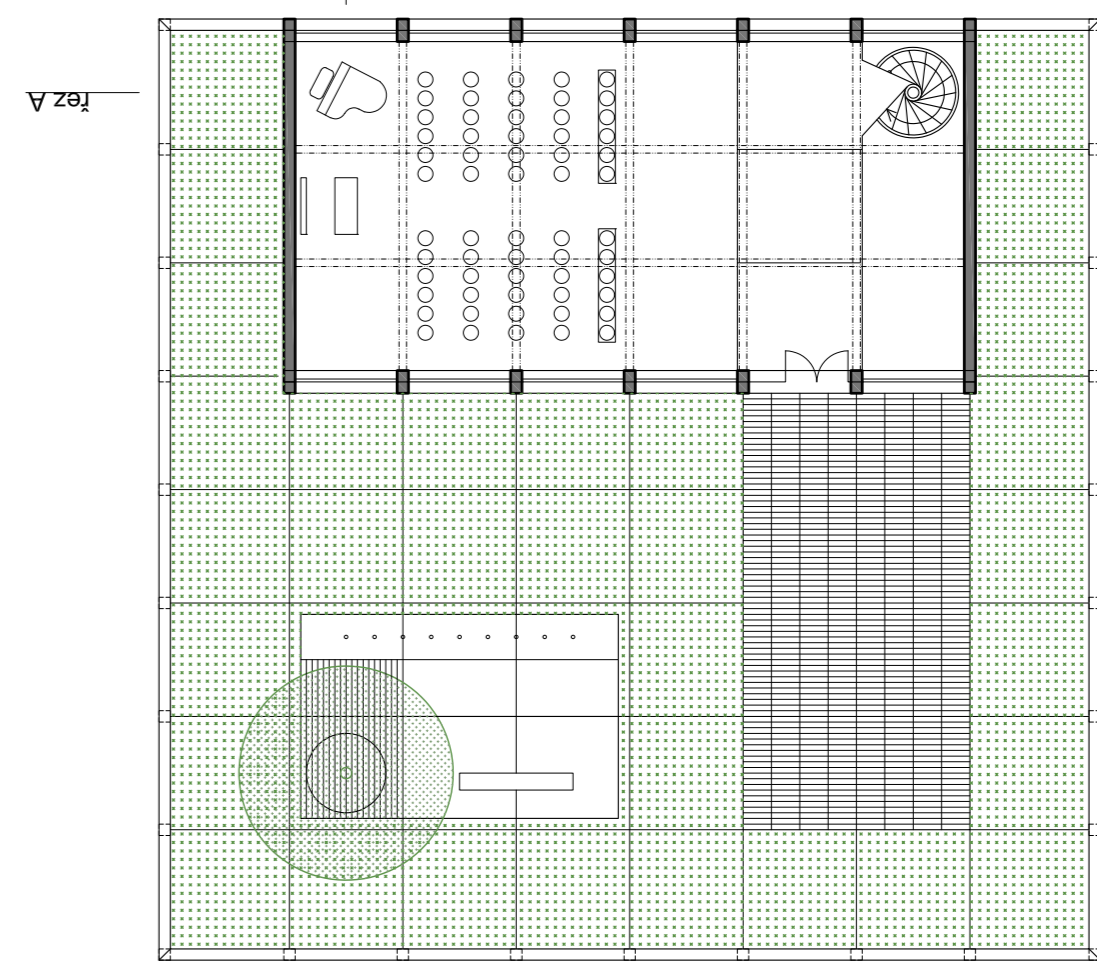
PŮDORYS PARTER 1:200

1.NP tabulka místností

vnitřní prostory:
 101 zádveň / čekárna 26 m²
 102 vstupní síň / galerie 52 m²
 103 infopoint městské části / šatna 8 m²
 104 jednací koutek 5 m²
 105 předšálí / výtvarná galerie 54 m²
 106 zázemí nevěsty / vítání občanků 11 m²
 107 svatební síň 104 m²
 108 sklad židli 8 m²
 109 zázemí matrikářek a oddávajících 16 m²
 110 toalety muži + hedikep 12 m²
 111 toalety ženy + jídel 12 m²
 112 kavárna / galerie 51 m²
 113 zázemí kavárny 15 m²
 celkem 1.NP 374 m²

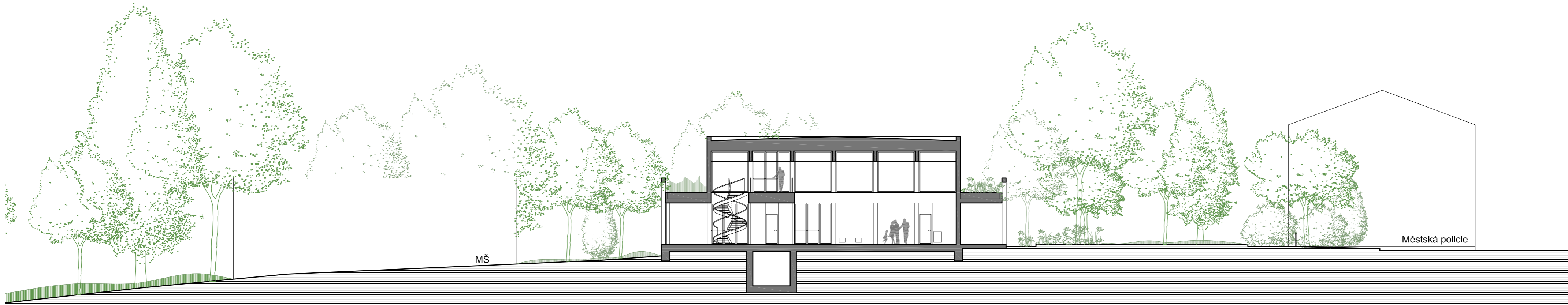
venkovní prostory:
 120 stoa / sloupofadi 141 m²
 121 atrium se sochou a vodním prvkem 53 m²
 celkem venkovní prostory 194 m²

1.NP HPP hrubá podlažní plocha 410 m²

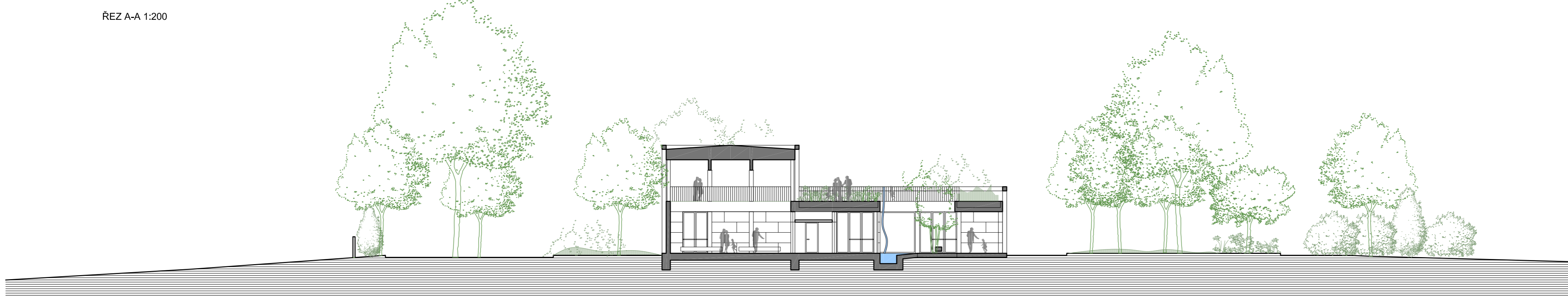
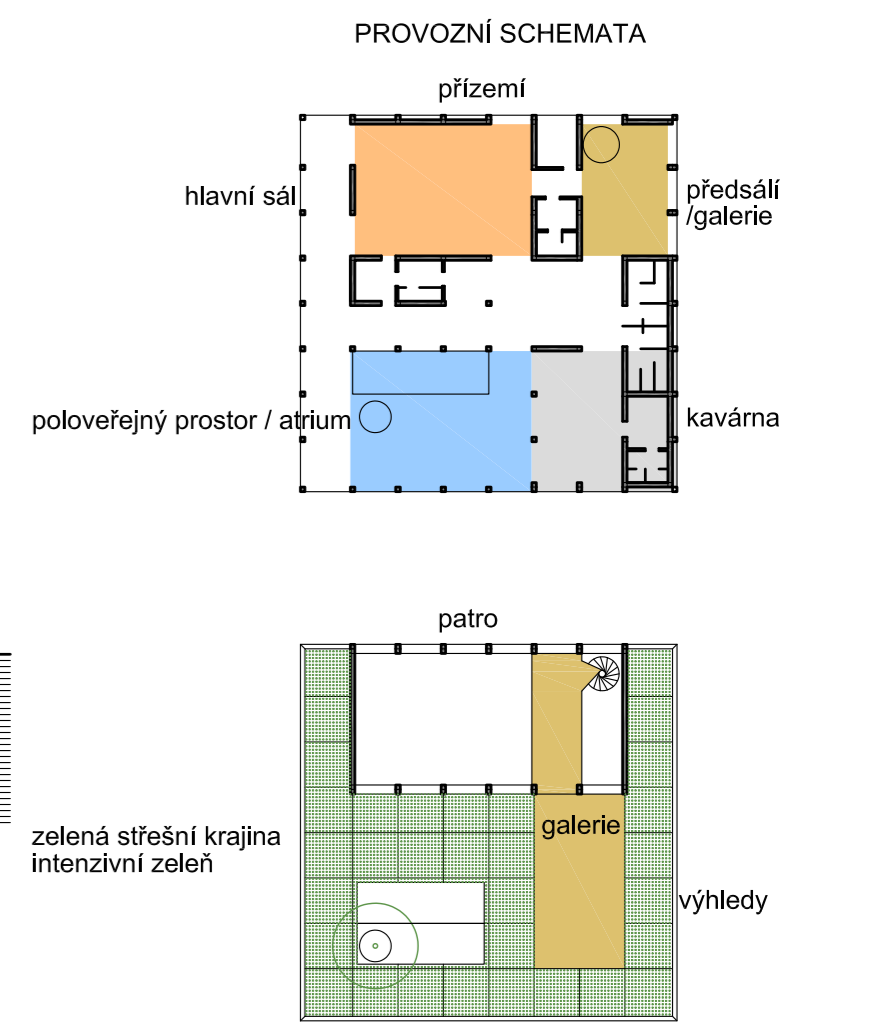


PŮDORYS GALERIE / TERASA 1:200

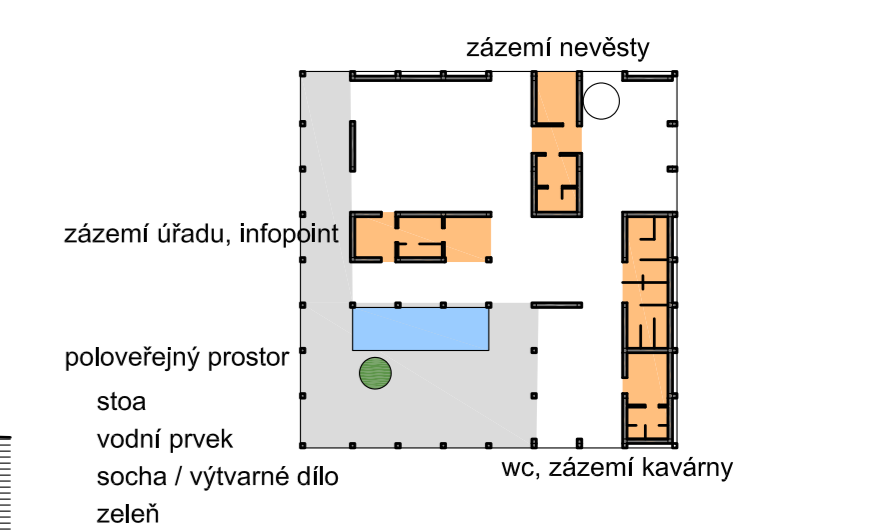
2.NP tabulka místností
 vnitřní prostory:
 201 balkon / galerie 26 m²
 venkovní prostory:
 210 venkovní terasa s výhledkou 69 m²
 1.NP HPP hrubá podlažní plocha 171 m²



ŘEZ A-A 1:200



ŘEZ 2-2 1:200



POHLED SEVERNÍ 1:200

POHLED ZÁPADNÍ 1:200

POHLED JIŽNÍ 1:200

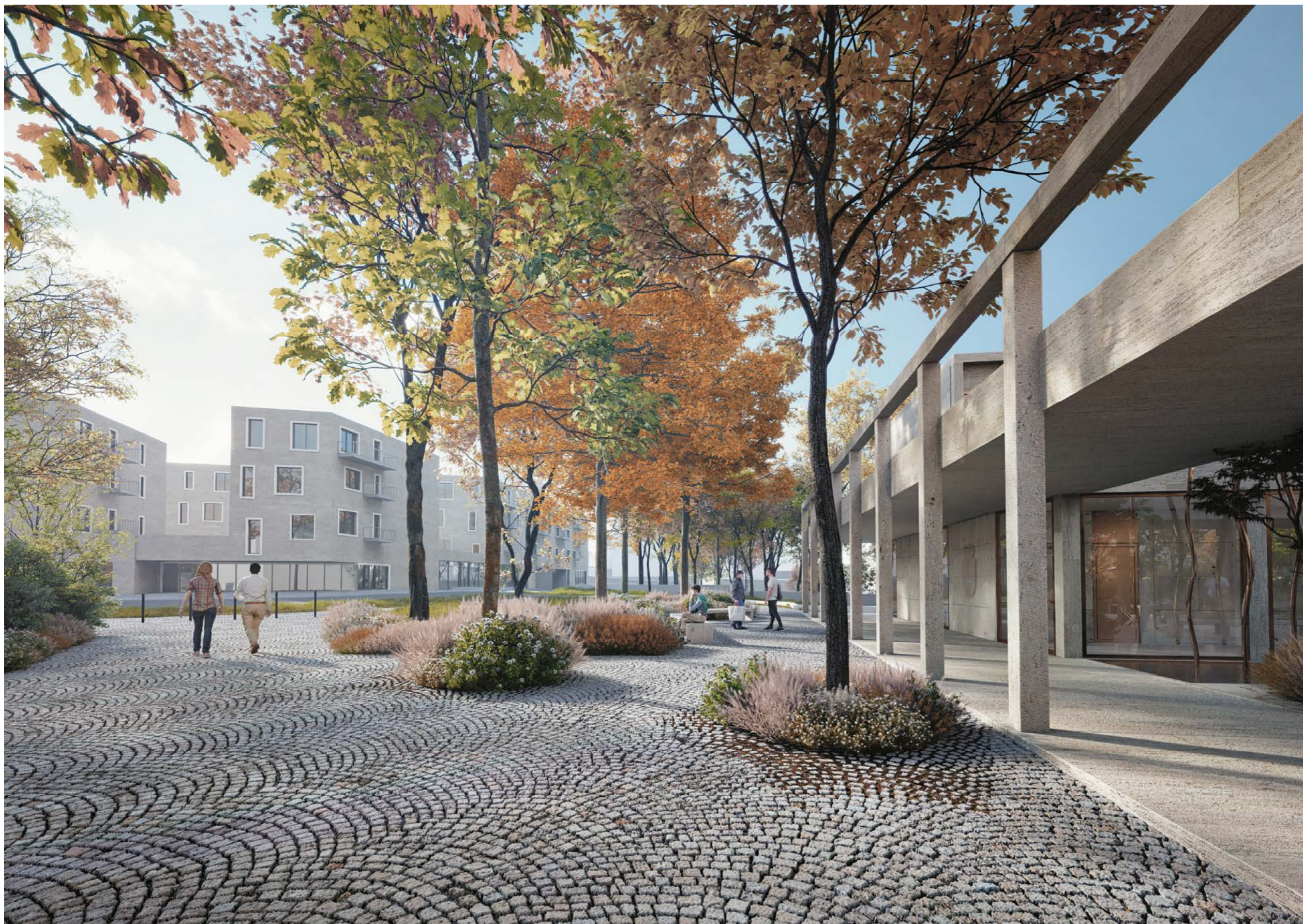
POHLED VÝCHODNÍ 1:200



JIŽNÍ POHLED Z PARKU



POHLED NA VSTUP A DO ATRIA



POHLED OD ATRIA DO ULICE KOBROVA



VSTUPNÍ KOLONÁDA

Urbanistické řešení

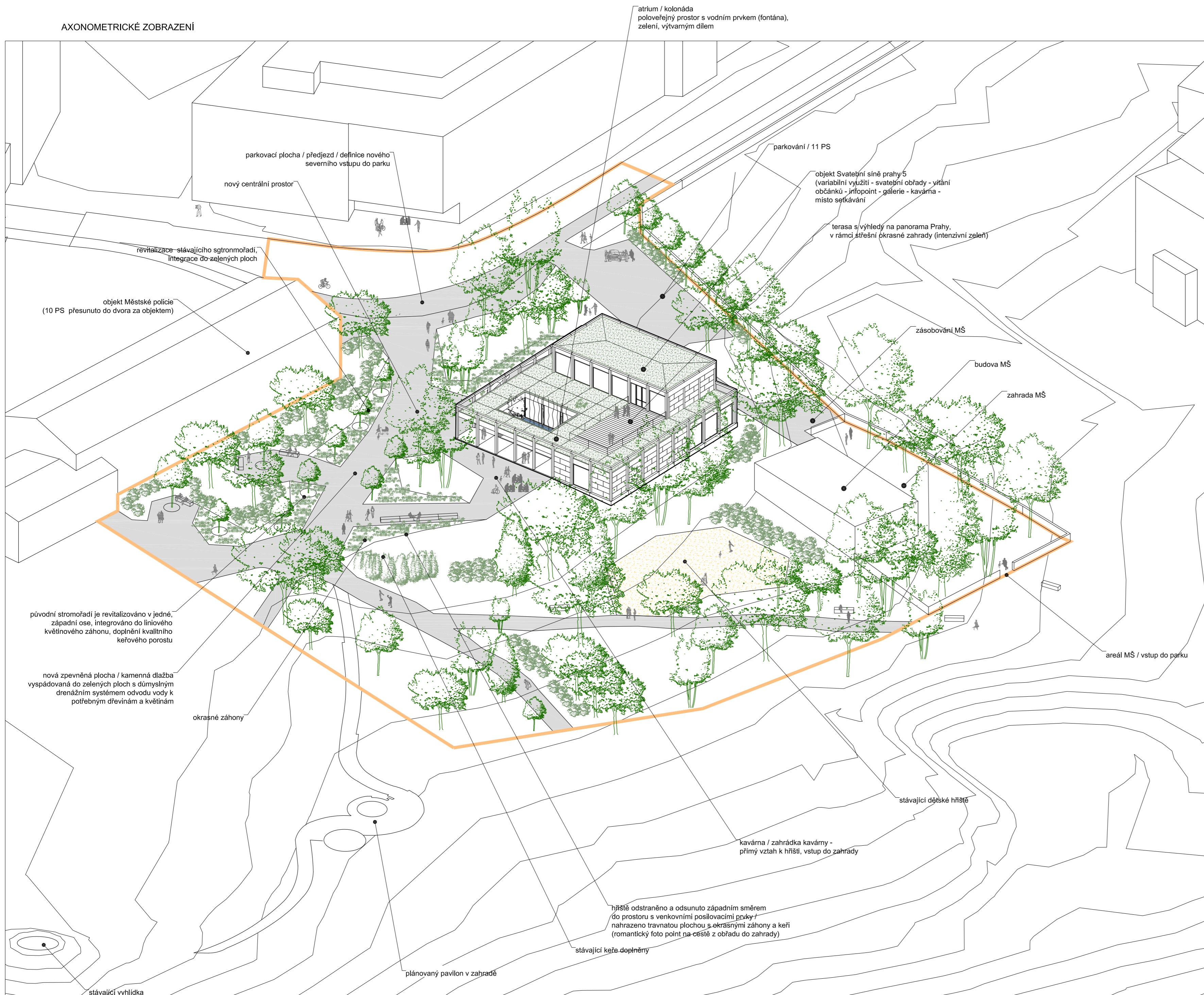
Definujeme středobod již existujícího parku, nejvyšší centrální místo.

Vytváříme hlavní pobytový prostor parku a jeho okolí.

Upravujeme vztah mezi ulicí Kobrovou a parkem, definujeme nový charakter severního vstupu do parku. Stavbou Svatební síně - objektu s obřadní funkcí, která je doplněna galerií a kavárnou dojde k oživení a zabydlení dnes opuštěné části parku. Vznikne atraktivní centrální plocha.

Podstatné je zapojení řešené plochy a navrženého objektu do stávající zelené struktury městského parku.

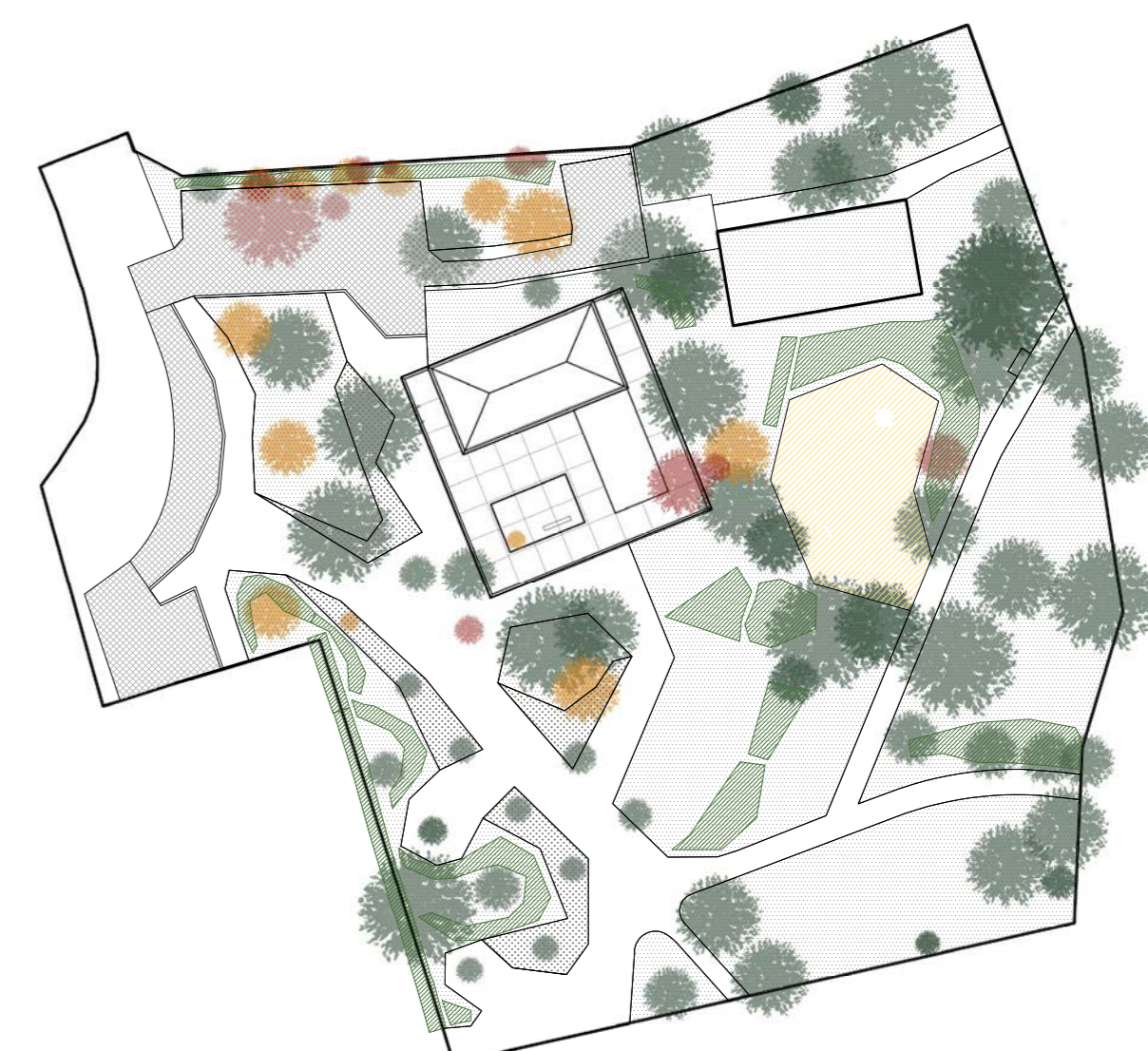
AXONOMETRICKÉ ZOBRAZENÍ



KONCEPCE CELKOVÉHO KRAJINÁRSKÉHO ŘEŠENÍ

PRINCIPY ŘEŠENÍ:

- navazujeme na krásný stávající park
- park je prodloužen a rozšířen až k ulici Kobrova
- objekt Svatební síně je začleněn do parku, stane se jeho středobodem
- změnění stávající zpevněné plochy vstupu do parku
- přesunutí těžiště nástupu do parku k nové budově
- maximální respekt ke stávající vzrostlé zeleni - zdravé stromy zachováváme
- původní stromová je revitalizována v jedné, západní ose
- podél chodníků liniové květinové záhony
- doplnění kvalitního keřového porostu
- střechy nového objektu ozeleněné
- střecha horní úroveň extenzivní zelení
- střecha spodní úroveň intenzivní zelení
- vodní prvek uprostřed atria - odkaz na prameny vrchu Petřina
- strom uprostřed atria - vícekmenná nízká dřevina, např. *Acer rubrum*
- principy modrozelené infrastruktury:
- důsledná ochrana prokofených prostorů stávajících stromů
- svedení dešťové vody ze střechy na závluku okolních stromů
- zpevněná plocha - dlažba propustná přechází v travní porost
- vypsávaní zpevněných ploch do přilehlé zeleně
- důmyslný drenážní systém pro cílenou závlahu dřevin a bylin



LEGENDA:

- Strom vykácený
jedná se o nehodnotné dřeviny ve špatném zdravotním stavu
- Strom nově vysazený
doplňná stávající skladba - lipa, jeřáb, jasan, jirovec maďal ...
- Strom stávající
viz dendrologický průzkum
- Skupiny keří - smíšené výsadby s převahou okrasných keří
doplňná stávající skladba - šefík, zimolez, pámečnik, tis, habr ...
- Květinové liniové záhony, podrostový pás, extenzivní travky
fotogenické květiny - růže, hortenzie, cibuloviny ...
- Travní porost, smíšené záhony s převahou okrasných travin
kombinace s keří a polokři
- Dětské hřiště
mlátová písková plocha
- Hřiště na volejbal
propustný povrch - EPDM granulát