



OPRAVA NEBYTOVÉHO PROSTORU 1.NP MUSÍLKOVA 303/3 PRAHA 5

INVESTOR Městská část Praha 5
Náměstí 14.října 4, 150 00, Praha 5
zastoupená obchodní společností :
CENTRA a.s.
Na Zatlance 1350/13, 150 00, Praha 5

PROJEKTANT PATA&FRYDECKÝ architekti s.r.o
Ing.arch. Frydecký Václav ČKA 213
U železné lávky 8, 118 00, Praha 1

D.1.1 ARCHITEKTONICKO STAVEBNÍ

TECHNICKÁ ZPRÁVA

DATUM 09 2020

TECHNICKÁ ZPRÁVA

IDENTIFIKAČNÍ ÚDAJE

Údaje o stavbě

a) *název stavby* Oprava nebytového prostoru v 1.NP Musílkova 303/3

b) *místo stavby* Musílkova 303/3, Praha 5, 1.NP

c) *předmět projektové dokumentace*

Předmětem projektové dokumentace je oprava nebytového prostoru v 1.np činžovního domu v Musílkově 303/3. Nebytový prostor bude vyčištěn od interiérových vestaveb předchozího nájemce. Bude položena nová PVC podlahovina, sociální prostory budou obloženy keramickým obkladem, budou repasovány stávající okenní výkladce se vstupními dveřmi, budou doplněny vnitřní dveře. Prostor bude vymalován.

Provozovna bude doplněna novou kuchyňskou linkou

Údaje o stavebníkovi

Městská část Praha 5

Náměstí 14.října 4, 150 00, Praha 5

Zastoupená obchodní společností :

CENTRA a.s.

Na Zatlance 1350/13, 150 00, Praha 5

Zástupce pro smluvní jednání : Mgr. Dagmar Šwarzová

Údaje o zpracovateli společné dokumentace

Gen. projektant: PATA&FRYDECKÝ architekti s.r.o
Ing.arch. Frydecký Václav ČKA 213
U železné lávky 8, 118 00, Praha 1
DIČ CZ 2570 1771
Tel. 257 530 650

Výkaz výměr, rozpočet

Seznam vstupních podkladů

- katastrální mapa
- vlastní zaměření bytu

1 Stávající stav

Opravovaný nebytový prostor se nachází v přízemí na nároží činžovního domu v Musílkově 303/3 v Praze 5. Provozovna má 2 hlavní místnosti doplněné sociálním zázemím - umývárnu a WC. Do provozovny se vstupuje z přilehlého chodníku vlastním vstupem, který je tvořen dobovým výkladcem s dveřmi.

Povrchy stěn a stropu:	stěny jsou obloženy dřevotřískovými lamino deskami s tmavým dřevěným vzorem. V 1. místnosti je obklad 2440 mm vysoký, v 2. místnosti je obklad 1214 mm vysoký. V druhé místnosti je na stěnách nad obkladem polep papírovými tapetami. Ostatní části jsou omítnuty a vymalovány. Na stropě jsou drobné prasklinky. Výmalba je sešlá
Podlaha:	Podlaha je tvořena PVC čtverci
Rozvody vody a kanalizace	Provozovna má vlastní vodoměr umístěný na WC
Příprava TUV	Průtokový el. ohříváč umístěný nad umyvadlem
Vytápění:	2 x elektrické akumulční kamna
Elektroinstalace:	Na stěně v místnosti 02 je zapuštěný bytový rozvaděč. Osvětlení místnosti 01 je provedeno částečně nástěnnými svítilny osazenými na dřevěný obklad.
Okna dveře:	V nárožní místnosti jsou 2 výkladce. Jedním se vstupuje, druhý je zakrytý spuštěnou roletou a dřevěným obkladem. Výkladce jsou dobového charakteru, dřevěné, zasklené jedním sklem. Místnost 02 má nedávno měněné plastové okno. Okenní otvory jsou z vnější strany kryty železnými mřížemi. Vnitřní dveře mají ocelové zárubně, dveře mezi místnostmi chybí. V zadní části umývárny jsou zazděné původní dveře na chodbu. Ze zdi vyčnívá původní obložková dřevěná zárubeň.

2. Návrh řešení

Předmětem projektové dokumentace je oprava nebytového prostoru v 1.np činžovního domu v Musílkově 303/3. Nebytový prostor bude vyčištěn od interiérových vestaveb předchozího nájemce. Bude položena nová PVC podlahovina, sociální prostory budou obloženy keramickým obkladem, budou repasovány stávající okenní výkladce se vstupními dveřmi, budou doplněny vnitřní dveře. Stěny a stropy budou vyspraveny a vymalovány. Budou instalovány nové zařizovací předměty, akumulční kamna a el. průtokový ohříváč. Provozovna bude doplněna novou kuchyňskou linkou

3. Základní parametry

místnost 01	23,60 m ²
místnost 02	11,55 m ²
umývárna	4,10 m ²
WC	1,53 m ²
Celková plocha místností	40,78 m ²
Světlá výška místností	3,33 m, 2,87 m

4. BOURACÍ PRÁCE

- demontáž stávajících zařizovacích předmětů

- (1 x el.ohřívač, 2 x el.akumulační topidlo vč přes zeď, wc, umyvadlo)
- demontáž stávajících obkladů stěn dřevotřískovými lamino deskami
 - demontáž svítidel a části el. rozvodů na obkladech stěn
 - odstranění tapet na stěnách místnosti 02
 - odstranění nesoudružných částí omítek na stěnách bytu. omítky na stěnách a stropěch budou v maximální míře ponechány. odstraněny budou jen nesoudružné části objevené při stavební činnosti
 - stávající výmalba bude seškrábána
 - odstranění nášlapné vrstvy podlahy, pvc krytina ve čtvercích
 - demontáž ei zásuvek a vypínačů a svítidel v rámci dřevěných obkladů

5. Stavební práce VNITŘNÍ DVEŘE A OKNA

D2 VNITŘNÍ DVEŘE PROSKLENÉ - LEVÉ

800 x 1880 mm

osazení nových dveří do stávající ocelové zárubně. dveře budou prosklené v bílém odstínu zárubeň bude nové natřena - bílý email

D3 VNITŘNÍ DVEŘE - LEVÉ

700 x 1970 mm

osazení nových dveří do stávající ocelové zárubně. dveře budou plně hladké v bílém odstínu zárubeň bude nové natřena - bílý email.
dveře budou opatřeny wc zámkem

O1 REPASE SESTAVY STÁVAJÍCÍHO VÝKLADCOVÉHO OKNA S VSTUPNÍMI DVEŘMI A VENKOVNÍ MŘÍŽÍ

Stávající výklad, dřevěný rám s jednoduchým zasklením, dřevěný dobový obklad parapetu. Stávající vstupní dveře dřevěné prosklené jednokřídlové otevíravé s mříží, začleněny do výkladce.

Sestava bude repasována včetně vnější dodatečné mříže. bude odstraněn stávající nátěr, tmelení, broušení, nový nátěr - email.

Dveře budou nově zaskleny izolačním čirým bezpečnostním dvojsklem, Zasklívací lišty budou upraveny.

Sestava bude doplněna vnitřním novým oknem. Okno bude osazeno na vnitřní líc výkladce. Okno bude dřevěné, otevíravé, zasklené izolačním dvojsklem.

Rozměr 1640 x 2060 mm

Venkovní kovová mříž: repase, odstranění starého nátěru, broušení nový nátěr protikorozní EMAIL bílý

O2 REPASE SESTAVY STÁVAJÍCÍHO VÝKLADCOVÉHO OKNA S DVEŘMI A ROLETOU

Stávající výklad, dřevěný rám s jednoduchým zasklením, dřevěný dobový obklad parapetu. Stávající dveře dřevěné prosklené jednokřídlové otevíravé, začleněny do výkladce.

Sestava bude repasována včetně vnější rolety. bude odstraněn stávající nátěr, tmelení, broušení, nový nátěr dle původní barevnosti - email.

Dveře budou nově zaskleny izolačním čirým bezpečnostním dvojsklem, Zasklívací lišty budou upraveny.

Sestava bude doplněna vnitřním novým oknem. Okno bude osazeno na vnitřní líc výkladce. Okno bude dřevěné, otevíravé, zasklené izolačním dvojsklem.

Rozměr 1640 x 2060 mm

O2 STÁVAJÍCÍ PLASTOVÉ DVOUKŘÍDLÉ OTVÍRACÍ OKNO

1590 x 1680 mm

plastové okno nedávno měněné s bílým lamino vnitřním parapetem - bez změny

venkovní kovová mříž bude nově natřena – bílý protikorozní email

OMÍTKY VNITŘNÍCH STĚN

Stávající omítky budou opraveny dvojrstvou omítkou. Odstraněné nesoudržné části budou vyspraveny jádrem - vápenocementovou maltou.

Povrchová vrstva bude jemného štku, eventuálně ze „sádrové“ stěrky - omítková směs na sádrové bázi, určená pro stěrkování stěn a stropů v interiéru. Tloušťka do 3 mm.

OBKLADY VNITŘNÍCH STĚN - KERAMICKÉ OBKLADY:

na sociálním zařízeních a v části kuchyňského koutu budou použity keramické obklady dle výběru architekta.

WC Obklad bude do výšky 1500 mm, na všech stěnách. Hydroizolační stěrka vytažena min 150mm nad úroveň podlahy.

Obklad stěn bude zatažen až na rovinu dlažby, styk pružný - silikonový tmel.

Stěna kuchyňského koutu a umyvadla na stěně bude obložen pracovní pás ve výšce od 900 mm do výšky 1500 mm (od podlahy), u umyvadla od podlahy do výšky 1500 mm.

Veškeré volné kraje a nároží obložených ploch budou chráněny systémovými lemovacími lištami.

MALBY VNITŘNÍCH STĚN- NÁTĚRY NA OMÍTKU:

Stěny budou natřeny bílou barvou otěruvzdornou a paropropustnou vhodnou na omítky. Min 2 nátěry + impregnace podkladu podle předpisů výrobce.

Ref.výrobek Primalex Polar bílý

PODLAHOVÉ KONSTRUKCE

Bude položena nová finální podlahovina. V provozovně bude použito PVC /vinil v roli.

Dlažby

Prostor WC bude vydlážděn keramickou polomatnou dlažbou ve formátu 150 x 150. Dlažba bude beze spádu. Rohy, kouty budou vyspárovány silikonem.

POVRCHOVÉ ÚPRAVY VNITŘNÍCH STROPŮ

Stávající stropy budou vyspraveny dvojrstvou omítkou. Odstraněné nesoudržné části budou vyspraveny jádrem - vápenocementovou maltou.

Povrchová vrstva bude jemného štku, eventuálně ze „sádrové“ stěrky - omítková směs na sádrové bázi, určená pro stěrkování stěn a stropů v interiéru. Tloušťka do 3 mm.

MALBY A NÁTĚRY NA PODHLEDECH

Stropy a podhledy budou natřeny bílou barvou otěruvzdornou a paropropustnou vhodnou na omítky.

Min 2 nátěry + impregnace podkladu podle předpisů výrobce.

Ref.výrobek Primalex Polar bílý

ZÁMEČNICKÉ A OSTATNÍ VÝROBKY

- V místě vodoměru budou osazena revizní dvířka. Budou použita typová dvířka plast nebo lakovaná bílá ocel
- bezpečnostní venkovní mříže před okny budou repasovány. Budou zbaveny starých nátěrů, vyčištěny a nově natřeny emailem.
- Klempířské prvky venkovních parapetů z pozinkovaného plechu budou opraveny a nově natřeny.

VESTAVBY - KUCHYŇSKÁ LINKA

Provozovna bude vybavena základní kuchyňskou linkou. Linku tvoří 3 pracovní skřínky 600/600/850 s vestavěným dřezem, a 3 nástěnné skříňky 600/390/800 mm s cirkulační digestoří.

Skříňkové korpusy : konstrukční desky s povrchovou úpravou – lamino a pod. Odstín bílá.

Dvířka - konstrukční desky s fólií/lak.

Pracovní deska: dřevotřísková deska postformovaná HPL laminátem. Vzor určí architekt podle vzorníku dodavatele.

6 TECHNICKÉ ŘEŠENÍ

KANALIZACE

Nové zařizovací předměty budou napojeny na stávající odpadní potrubí, ve stejných pozicích.

VODOVOD

Nové zařizovací předměty budou napojeny na stávající rozvod studené vody. Vodoměr je umístěny v prostoru WC.

Bude upraven přívod vody k umyvadlu a kuchyňskému dřezu.

TUV bude řešena el. průtokovým ohřivačem, který bude umístěn pod umyvadlem, eventuálně v spodní kuchyňské skříňce.

ZAŘIZOVACÍ PŘEDMĚTY ZTI

Umyvadlo bude nástěnné z bílé keramiky. Baterie bude stojánková páková. "

Záchod bude kombinovaný z bílé keramiky.

Pro kuchyňský dřez bude osazen syfon D 50 a stojánková dřezová baterie.

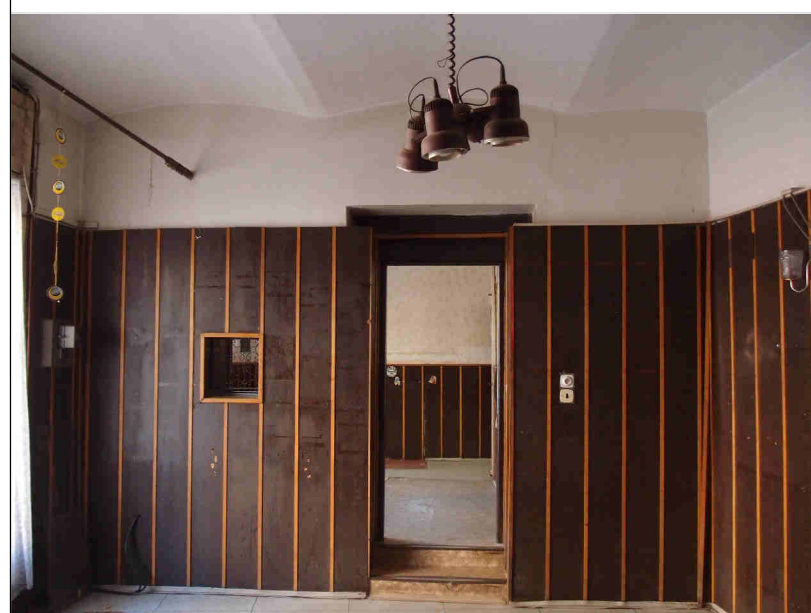
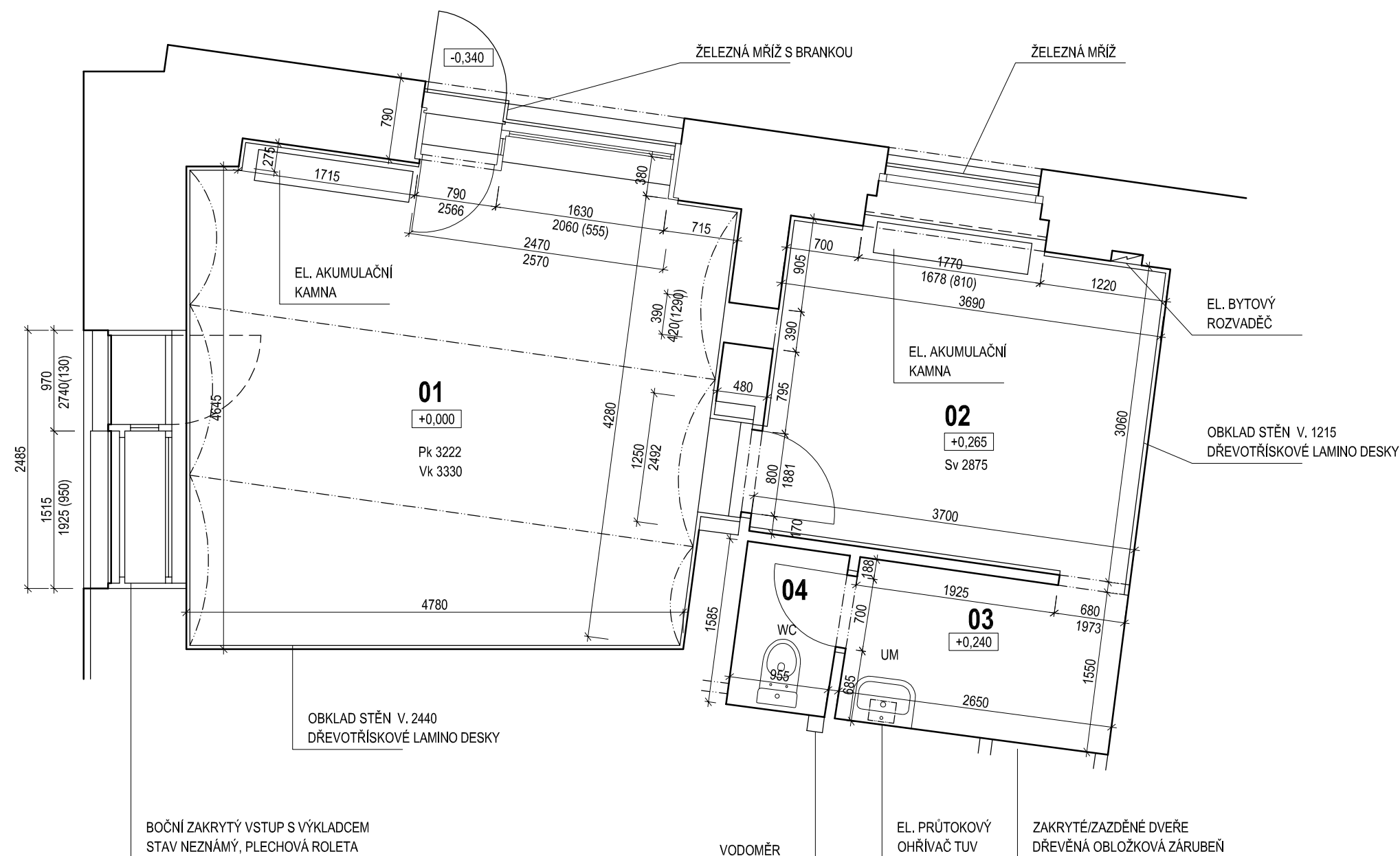
VYTÁPĚNÍ

Stávající nebytové prostory jsou vytápěny 2 el. akumulacími kamny. V rámci opravy budou el. kamna vyměněna za nová.

ing. arch. Frydecký Václav

LEGENDA MÍSTNOSTÍ

Č. M.	NÁZEV MÍSTNOSTI	(m²)	PODLAHA
01	NÁJEMNÍ PROSTOR	23,60	PVC čtverce
02	NÁJEMNÍ PROSTOR	11,55	PVC čtverce
03	UMÝVÁRNA	4,10	PVC čtverce
04	WC	1,53	PVC čtverce
CELKOVÁ PLOCHA MÍSTNOSTÍ		40,78	



OPRAVA NEBYTOVÉHO PROSTORU 1.NP MUSÍLKOVA 303/3 PRAHA 5

INVESTOR: MĚSTSKÁ ČÁST PRAHA 5, 14 ŘÍJNA 1381/4, PRAHA 5
ZASTOUPEN: CENTRA A.S., NA ZATLANCE 1350/13, PRAHA 5

GENERÁLNÍ Ing.arch. FRYDECKÝ VÁCLAV
PROJEKTANT: PATA&FRYDECKÝ ARCHITEKTI S.R.O.
U ŽELEZNÉ LÁVKY 8 PRAHA 1

PROJEKTANT Ing.arch. FRYDECKÝ VÁCLAV
DÍLČÍ ČÁSTI: PATA&FRYDECKÝ ARCHITEKTI S.R.O.
U ŽELEZNÉ LÁVKY 8 PRAHA 1

ČÁST: JEDNOSTUPŇOVÝ PROJEKT

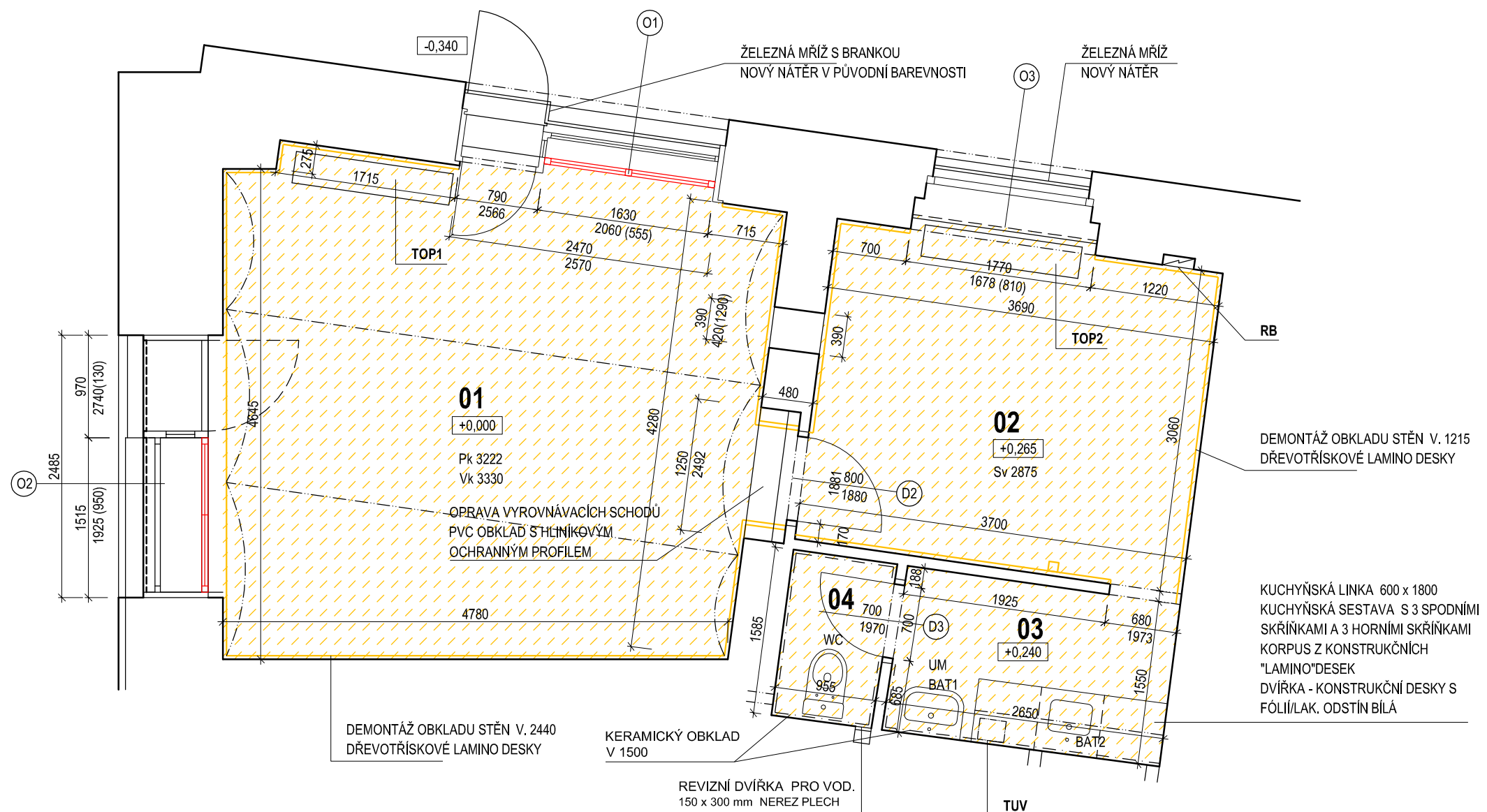
D.1.1 ARCHITEKTONICKO STAVEBNÍ

NÁZEV VÝKRESU:
**PŮDORYS
STÁVAJÍCÍ STAV**

DATUM: 09 2020
MĚŘÍTKO: 1:50

ČÍSLO VÝKRESU:

D.1.1.01



LEGENDA MÍSTNOSTÍ

Č. M.	NÁZEV MÍSTNOSTI	(m²)	PODLAHA
01	NÁJEMNÍ PROSTOR	23,60	S1 PVC v roli
02	NÁJEMNÍ PROSTOR	11,55	S1 PVC v roli
03	UMÝVÁRNA	4,10	S1 PVC v roli
04	WC	1,53	S2 KERAMICKÁ DLAŽBA
CELKOVÁ PLOCHA MÍSTNOSTÍ		40,78	



	STÁVAJÍCÍ ZDIVO
	BOURANÉ KONSTRUKCE ODSTRANĚNÍ DLAŽBY

O1 **REPASE SESTAVY STÁVAJÍCÍHO VÝKLADCOVÉHO OKNA SE VSTUPNÍMI DVEŘMI A MŘÍŽÍ**
 DVEŘE LEVÉ 700 x 2560
 VÝKLADCE 1640 x 2060
 STÁVAJÍCÍ DŘEVĚNÝ VÝKLAD SE VSTUPNÍMI DVEŘMI. DŘEVĚNÉ PROSKLENÉ JEDNOKŘÍDLOVÉ OTEVÍRÁVÉ DVEŘE S MŘÍŽÍ. VÝKLADCE - DŘEVĚNÝ RÁM S JEDNODUCHÝM ZASKLENÍM. DŘEVĚNÝ DOBOVÝ OBKLAD PARAPETU SESTAVA BUDE REPASOVÁNA, BUDE ODSTRANĚN STÁVAJÍCÍ NÁTĚR, TMELENÍ, BROUŠENÍ, NOVÝ NÁTĚR - EMAIL. VSTUPNÍ DVEŘE BUDOU NOVĚ ZASKLENY IZOLAČNÍM BEZPEČNOSTNÍM DVOJSKLEM. BUDOU UPRAVENY ZASKLÍVACÍ LIŠTY. DOPLNĚNÍ NOVÉHO OKNA NA VNITŘNÍM LÍCI VÝKLADCE. OKNO BUDE OTVÍRÁVÉ, DŘEVĚNÉ, S IZOLAČNÍM DVOJSKLEM
 ROZMĚR 1640 x 2060 mm
 BEZPEČNOSTNÍ MŘÍŽ : REPASE VENKOVNÍ ŽELEZNÉ MŘÍŽE, BUDE ODSTRANĚN STÁVAJÍCÍ NÁTĚR, TMELENÍ, BROUŠENÍ, NOVÝ NÁTĚR - EMAIL bílý

O1 **REPASE SESTAVY STÁVAJÍCÍHO VÝKLADCOVÉHO OKNA S DVEŘMI A ROLETOU**
 DVEŘE LEVÉ 700 x 2560 (NEZAMĚŘENY)
 VÝKLADCE 1640 x 2060
 STÁVAJÍCÍ DŘEVĚNÝ VÝKLAD S DVEŘMI. DŘEVĚNÉ PROSKLENÉ JEDNOKŘÍDLOVÉ OTEVÍRÁVÉ DVEŘE. VÝKLADCE - DŘEVĚNÝ RÁM S JEDNODUCHÝM ZASKLENÍM. DŘEVĚNÝ DOBOVÝ OBKLAD PARAPETU SESTAVA BUDE REPASOVÁNA, BUDE ODSTRANĚN STÁVAJÍCÍ NÁTĚR, TMELENÍ, BROUŠENÍ, NOVÝ NÁTĚR - EMAIL. DVEŘE BUDOU NOVĚ ZASKLENY IZOLAČNÍM BEZPEČNOSTNÍM DVOJSKLEM. BUDOU UPRAVENY ZASKLÍVACÍ LIŠTY. DOPLNĚNÍ NOVÉHO OKNA NA VNITŘNÍM LÍCI VÝKLADCE. OKNO BUDE OTVÍRÁVÉ, DŘEVĚNÉ, S IZOLAČNÍM DVOJSKLEM
 ROZMĚR 1640 x 2060 mm
 VENKOVNÍ ROLETA: REPASE, OPRAVA, NOVÝ NÁTĚR
 SESTAVA BUDE ZAMĚŘENA PO ODKRYTÍ OBKLADU

O2 **STÁVAJÍCÍ PLASTOVÉ DVOUKŘÍDLÉ OTVÍRACÍ OKNO**
 1590 x 1680
 PLASTOVÉ OKNO NEDÁVNO MĚNĚNÉ S BÍLÝM LAMINO VNITŘNÍM PARAPETEM - BEZ ZMĚNY
 VENKOVNÍ KOVOVÁ MŘÍŽ BUDE NOVĚ NATŘENA - EMAIL bílý

VÝPISY SKLADEB PODLAH

S1 SKLADBA PODLAHY - PVC/VINYL
 - PVC/VINYLOVÁ PODLAHOVINA V ROLI 1,5 mm
 - SYSTÉMOVÉ LEPIDLO
 - PŘÍPRAVA POVRCHU. SAMONIVELAČNÍ STĚRKA 5 mm
 - STÁVAJÍCÍ PODLAHOVÉ VRSTVY

S2 SKLADBA PODLAHY - KERAMICKÁ PODLAHA
 - KERAMICKÁ DLAŽBA 9 mm
 - FLEXIBILNÍ LEPIDLO 2 mm
 - HYDROIZOLAČNÍ STĚRKA SE SYSTÉMEM NAPOJENÍ NA STĚNY
 - PŘÍPRAVA POVRCHU, SAMONIVELAČNÍ STĚRKA /POTĚR
 - STÁVAJÍCÍ PODLAHOVÉ VRSTVY

D2 VNITŘNÍ DVEŘE PROSKLENÉ LEVÉ 800 x 1880
 OSAZENÍ NOVÝCH DVEŘÍ DO STÁVAJÍCÍ OCELOVÉ ZÁRUBNĚ. DVEŘE BUDOU PROSKLENÉ V BÍLÉM ODSŤÍNĚ
 ZÁRUBENÍ BUDE NOVĚ NATŘENA - BÍLÝ EMAIL

D3 VNITŘNÍ DVEŘE LEVÉ 700 x 1970
 OSAZENÍ NOVÝCH DVEŘÍ DO STÁVAJÍCÍ OCELOVÉ ZÁRUBNĚ. DVEŘE BUDOU PLNĚ HLADKÉ V BÍLÉM ODSŤÍNĚ
 ZÁRUBENÍ BUDE NOVĚ NATŘENA - BÍLÝ EMAIL.
 DVEŘE BUDOU OPATŘENY WC ZÁMKEM

LEGENDA ZAŘIZOVACÍCH PŘEDMĚTŮ

UM	UMYVADLO ZÁVĚSNÉ 550 x 450
WC	WC KOMBI MÍSA
BAT1	BATERIE STOJÁNKOVÁ UMYVADLOVÁ
BAT2	BATERIE DŘEZOVÁ STOJÁNKOVÁ
TOP1	EL. AKUMULAČNÍ KAMNA
TOP2	EL. AKUMULAČNÍ KAMNA
RB	STÁVAJÍCÍ ROZVADĚČ BYTOVÝ
TUV	PRŮTOKOVÝ EL. OHŘÍVAČ, POD UMYVADLEM

BOURACÍ PRÁCE
 - DEMONTÁŽ STÁVAJÍCÍCH ZAŘIZOVACÍCH PŘEDMĚTŮ (1 x EL.OHŘÍVAČ, 2 x EL.AKUMULAČNÍ TOPIDLO VČ PŘES ZEĎ, WC, UMYVADLO)
 - DEMONTÁŽ STÁVAJÍCÍCH OBKLADŮ STĚN DŘEVOTŘÍSKOVÝMI LAMINO DESKAMI
 - DEMONTÁŽ SVÍTEL A ČÁSTI EL. ROZVODŮ NA OBKLADECH STĚN
 - ODSTRANĚNÍ TAPET NA STĚNÁCH MÍSTNOSTI 02
 - ODSTRANĚNÍ NESOUDRUŽNÝCH ČÁSTÍ OMÍTEK NA STĚNÁCH BYTU. OMÍTKY NA STĚNÁCH A STROPECH BUDOU V MAXIMÁLNÍ MÍŘE PONECHÁNY. ODSTRANĚNY BUDOU JEN NESOUDRUŽNÉ ČÁSTI OBJEVENÉ PŘI STAVEBNÍ ČINNOSTI
 - STÁVAJÍCÍ VÝMALBA BUDE SEŠKRÁBÁNA
 - ODSTRANĚNÍ NÁŠLAPNÉ VRSTVY PODLAHY, PVC KRYTINA VE ČTVERCÍCH

OPRAVA NEBYTOVÉHO PROSTORU 1.NP MUSÍLKOVA 303/3 PRAHA 5

INVESTOR: MĚSTSKÁ ČÁST PRAHA 5, 14 ŘÍJNA 1381/4, PRAHA 5
 ZASTOUPEN: CENTRA A.S., NA ZATLANCE 1350/13, PRAHA 5

GENERÁLNÍ PROJEKTANT: Ing.arch. FRYDECKÝ VÁCLAV
 PATA&FRYDECKÝ ARCHITEKTI S.R.O.
 U ŽELEZNÉ LÁVKY 8 PRAHA 1

PROJEKTANT DÍLČÍ ČÁSTI: Ing.arch. FRYDECKÝ VÁCLAV
 PATA&FRYDECKÝ ARCHITEKTI S.R.O.
 U ŽELEZNÉ LÁVKY 8 PRAHA 1

ČÁST: **JEDNOSTUPŇOVÝ PROJEKT**

D.1.1 ARCHITEKTONICKO STAVEBNÍ

NÁZEV VÝKRESU: PŮDORYS

DATUM: 09 2020
 MĚŘÍTKO: 1:50

ČÍSLO VÝKRESU:

D.1.1.02