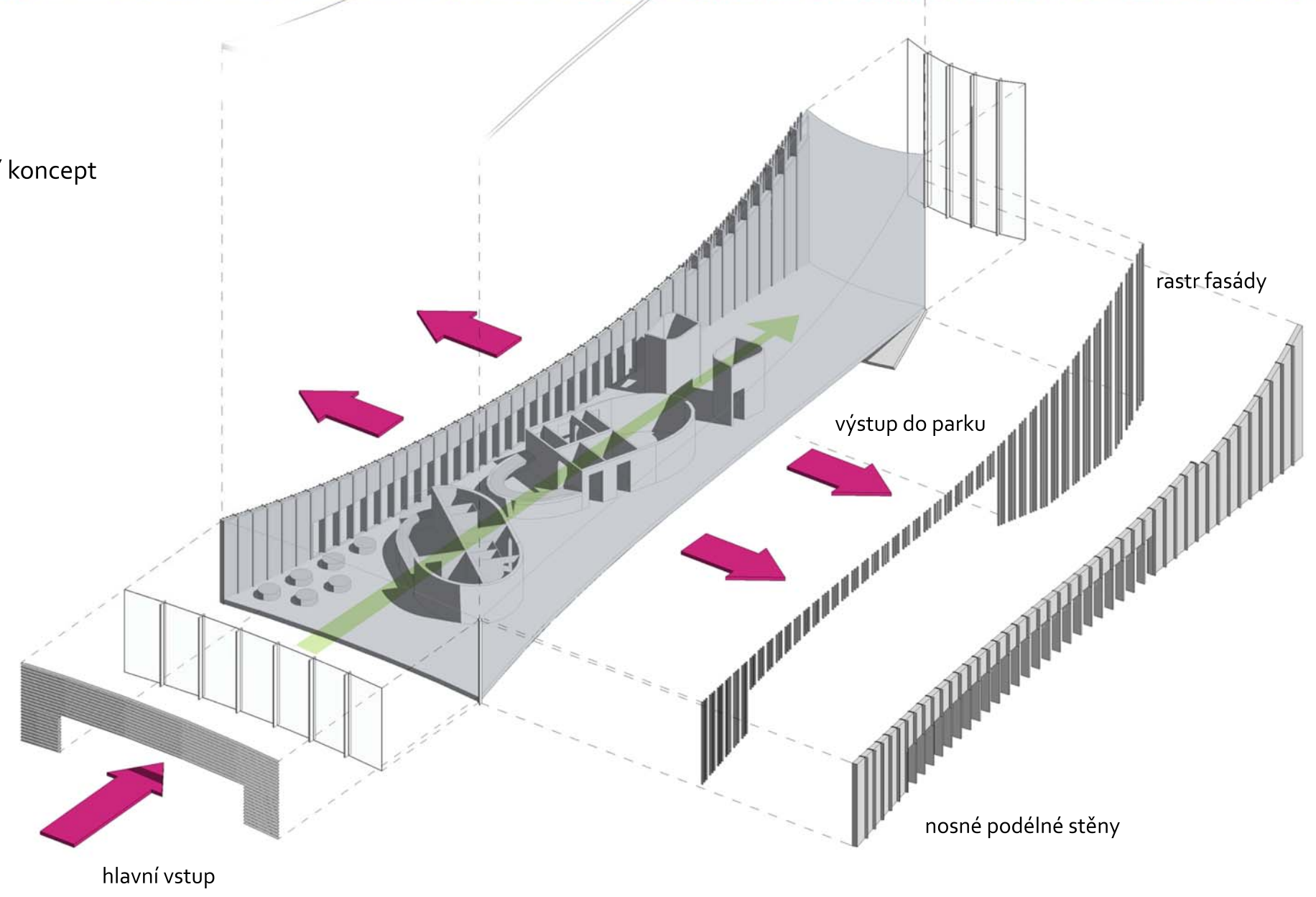
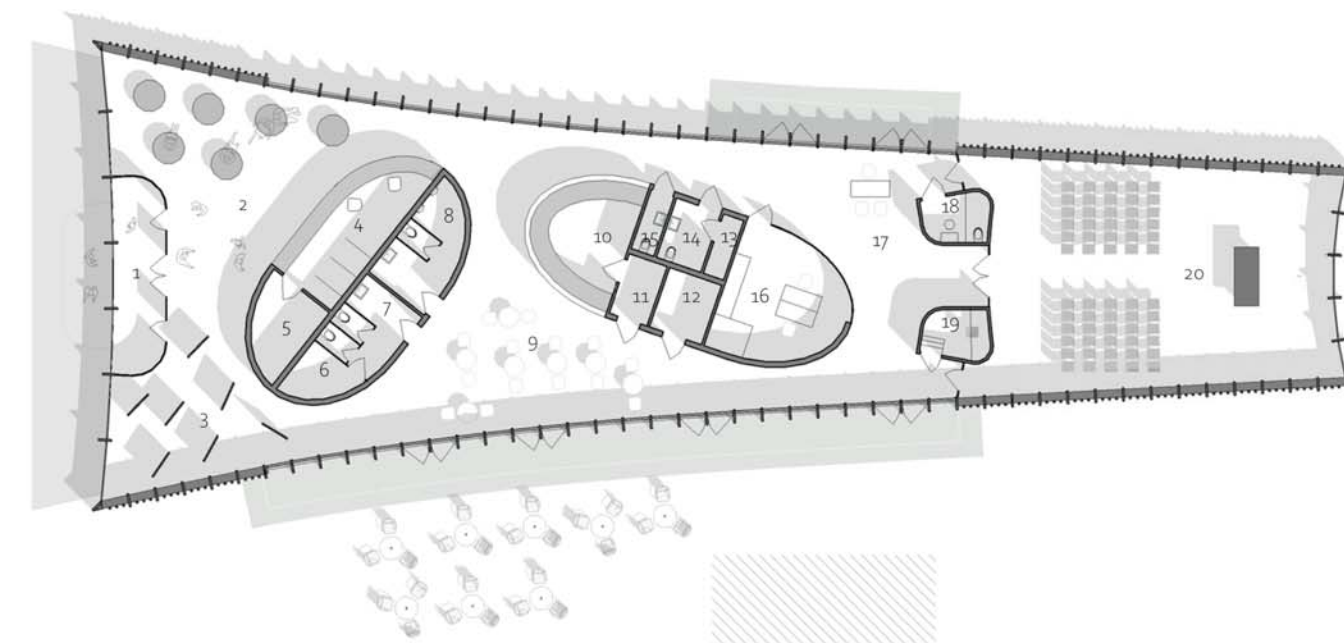


Funkční koncept



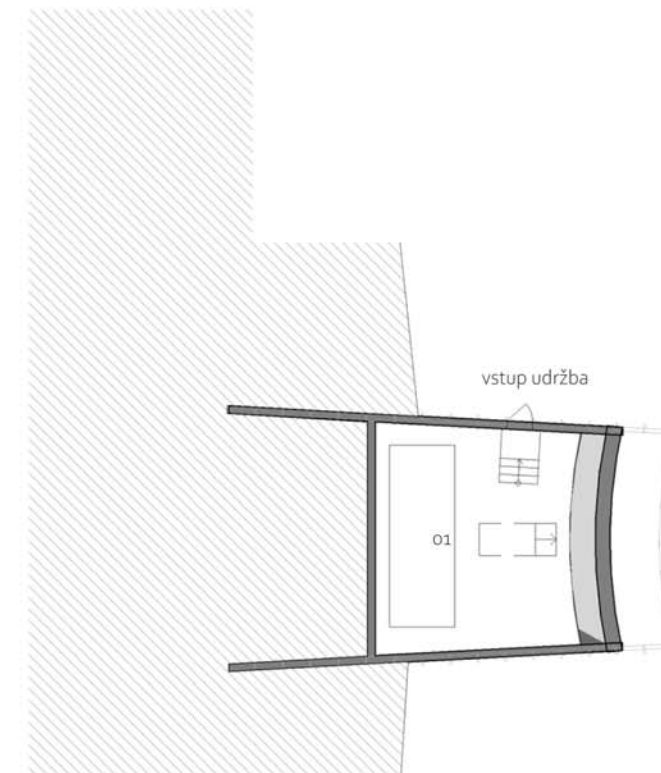
1 np



1 np

1.	zádvěstí	34
2.	vstupní hala	64
3.	galérie	43,5
4.	recepcce, šatna	35,3
5.	šatna zaměstnanců	7
6.	sklad	4,2
7.	vc ženy	8,2
8.	vc muži	10
9.	kavárna	75
10.	bar	14,6
11.	přifocení sklad baru	3,5
12.	přebalovací místnost	4,8
13.	sklad	1,8
14.	vc smaltla	4,2
15.	vc obložka baru	2,1
16.	matnákuha, kuchyňa, šatni box	20
17.	předstři, registrace	70
18.	místnost nevěsty	4,5
19.	zavazí	4,5
20.	obložení místnost	34,5
celkem čista užité plocha		487,7 m <sup>2</sup>

1 pp



1 pp

01	strojovna vz, tepelne čerpadlo	61
	sklad štidi - přístup plocha + sklad stupně	



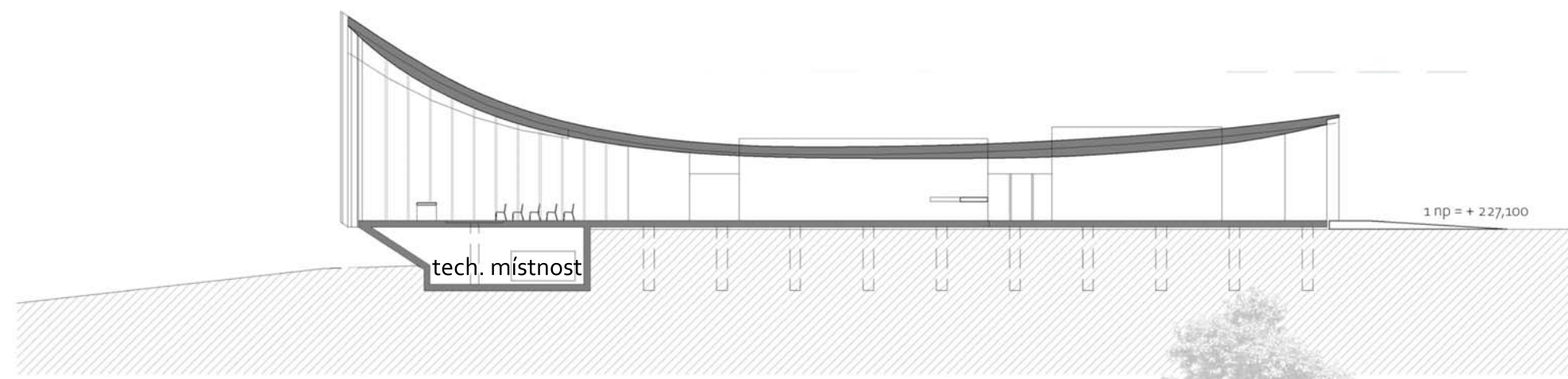
Obřadní síň pro Prahu 5

- Parkový pavilon, při pohledu z města dominantní, ve vztahu k parku měřítkově přiměřený.
- Jednoduché, hmotové i provozně lineární schéma minimalizující dopady na stávající výsadbu.
- Architektonicky scelená geometrická hmota. V celo-bílém provedení vychází ze základní, dvojrozměrné deformace kvádrů.
- Provozně dutá trubka obsahující jednotlivé funkční „ostrovy“ s kavárnou a galerií.
- Celodřevěná stavba s přiměřenou velikostí zasklívaných ploch respektující požadavky udržitelnosti.
- Nové centrum parku, růžová zahrada, kavárna. V letních měsících, při otevření bočních stěn na obě strany, se pavilon promění v sala terrena.

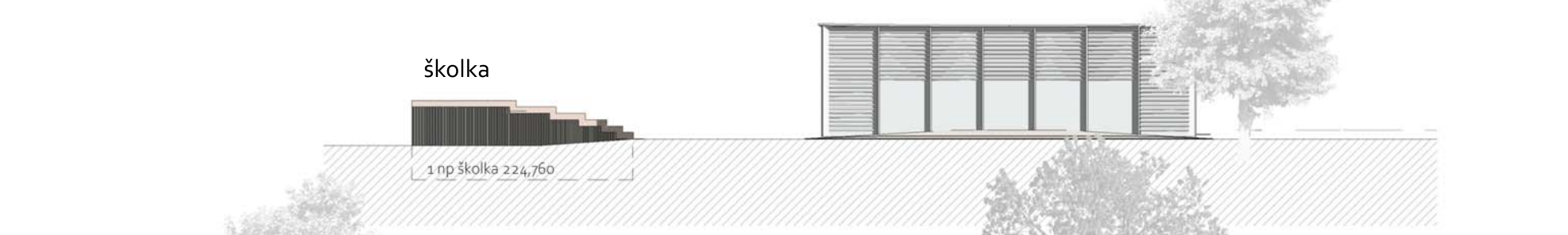




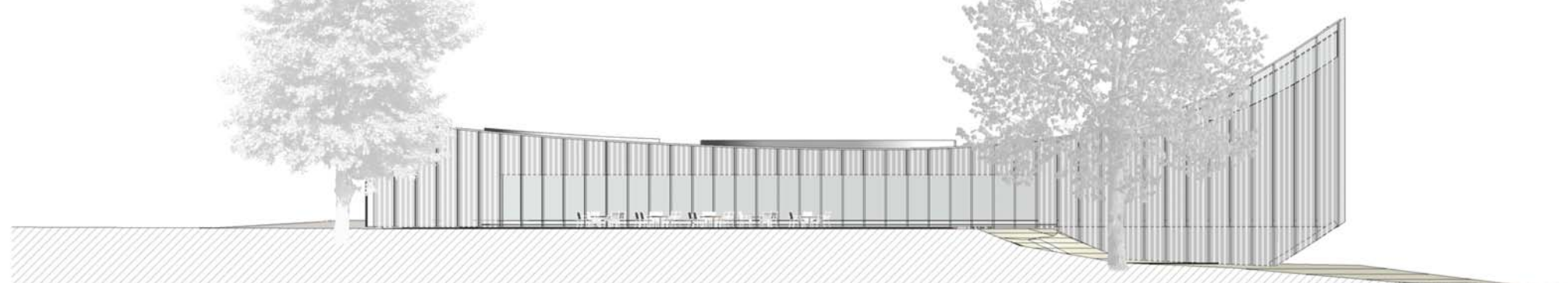
Řez podélný



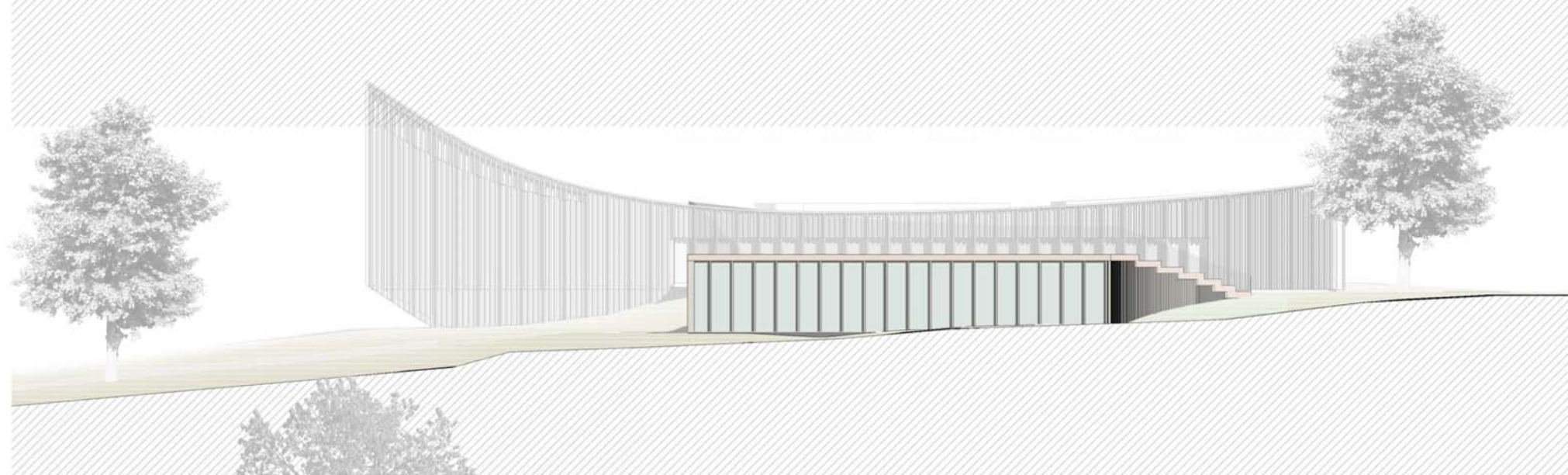
Pohled na vstup



Pohled jižní



Pohled severní  
výškové osazení školky v popředí



Pohled východní

