

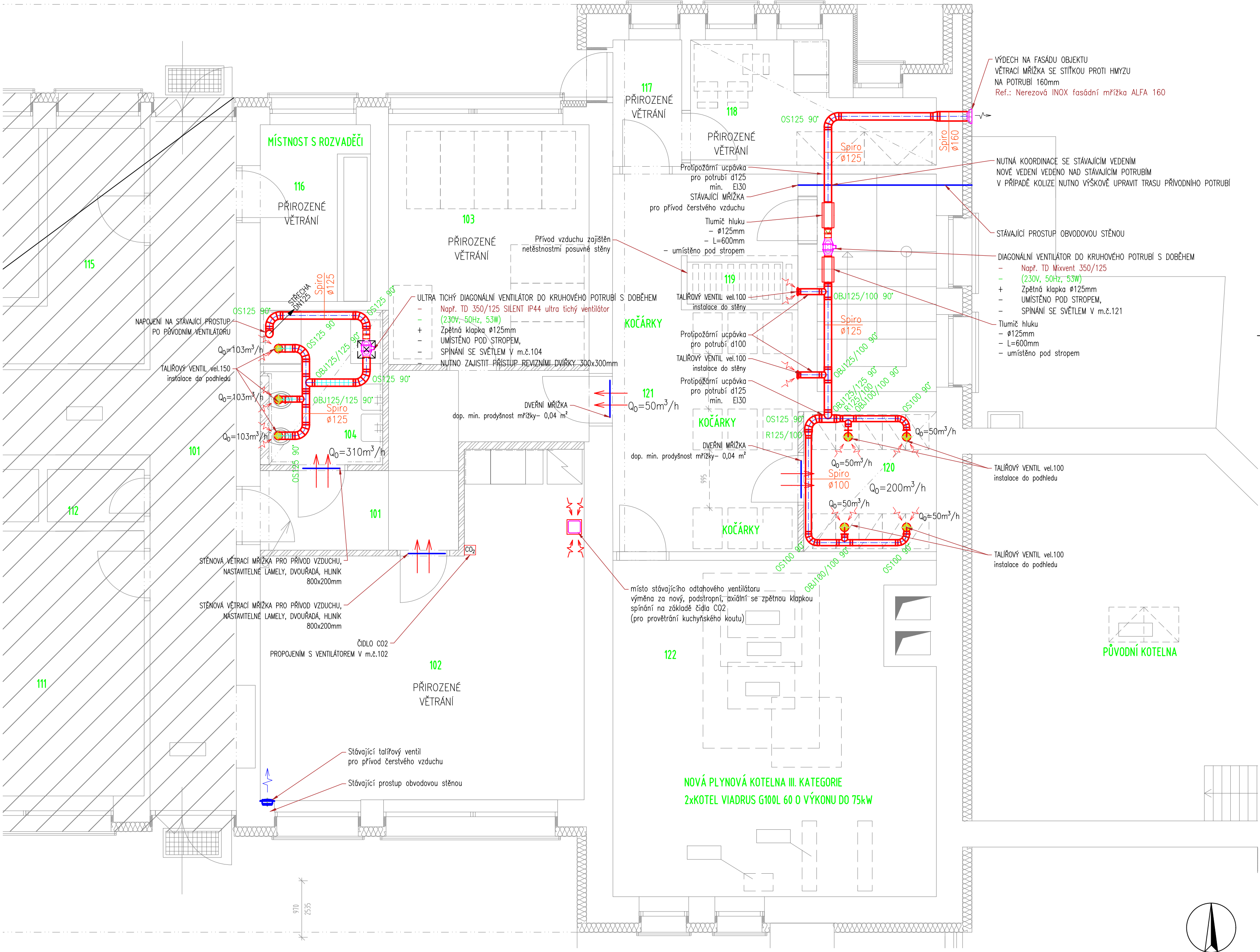
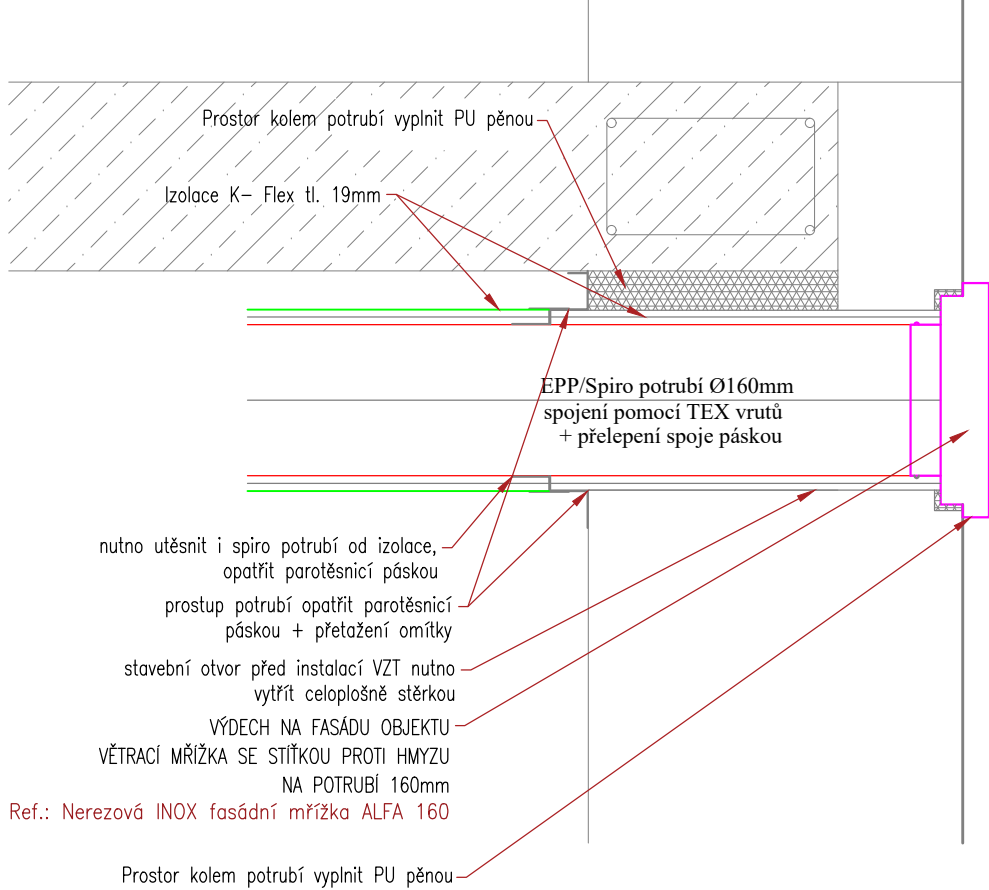
LEGENDA POTRUBÍ:

- odvod znečištěného vzduchu z koupelen i!
- Směr proudění vzduchu
- potrubí SONO
- potrubí SPIRO

POZNÁMKY:

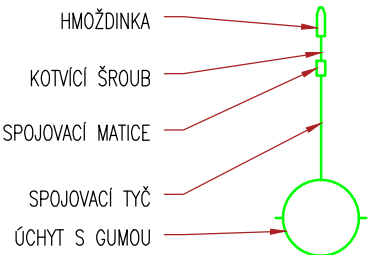
- Dveře všech odsávaných místností budou provedeny bez prahů, popř. osazeny dveřními mřížkami
- Prostupy rozvodů a instalací požárně dělicími konstrukcemi musí být utěsněny pomocí manžet, tmelů a jiných výrobků, jejichž požární odolnost je určena požární odolností prostupové konstrukce – viz PBR
- Nechráněná VZT potrubí o průřezu větším jak 40 000 mm² budou v místě prostupu požárně dělicí konstrukcí požárně izolována (požární odolnost EI 30/A1)
- Rozmístění přívodních a odsávacích prvků koordinovat ve spolupráci s investorem
- Při montáži ohebných VZT hadic, nutno dodržet min. doporučené poloměry kolen (ohybu) R=0,6D, kde:
R = poloměr ohybu;
D = vnitřní ø potrubí (hadice)
- Při montáži ohebných VZT hadic je vždy nutno zajistit jejich maximální natažení (na plnou délku) tak, aby vnitřní povrch byl téměř hladký – s ohledem na možnosti materiálu
- NUTNO VYPRACOVAT DÍLENSKOU (REALIZAČNÍ) DOKUMENTACI K PROVEDENÍ STAVBY!!
- NUTNÁ KOORDINACE S OSTATNÍMI PROFESEMI!!!

DETAIL PROSTUPU OBVODOVOU STĚNOU



VZOROVÝ TYP OBJÍMKY

PRO UCHYCENÍ POTRUBÍ SPIRO, SONO



AKCE NOVÉ VYUŽITÍ PROSTOR PRO ZŘÍZENÍ DĚTSKÉ SKUPINY Na Hřebenkách 3a, Praha 5				P H A	
INVESTOR	Městská část Praha 5 v zastoupení správní f. Centra a.s., Na Zatlance 1350/13, 15000 Praha 5	Č.ZAK.	849	STUPEŇ	DPS
GENERÁLNÍ PROJEKTANT	ATELIER P.H.A. spol. s r.o. Gabčíkova 15, Praha 8, 182 00	MĚŘITKO	1:50	DATUM	08/2023
ODP. PROJEKTANT PROFESE	Ing. Jan Funda	FORMÁT	A2	OBJEKT	SO-01
HLAVNÍ INŽENÝR PROJEKTU	Ing. T. Hromádka	D.1.4 TECHNICA	PROSTŘEDÍ	Č.V./Č.REV.	04
VYPRACOVAL	Ing. Jan Funda, ČKAIT 0015205				
VÝKRES	VYTÁPĚNÍ + VZDUCHOTECHNIKA VZDUCHOTECHNIKA – PŮDORYS 1.NP				