

POHLED VÝCHODNÍ - ULIČNÍ FASÁDA

7.NP USTUPUJÍCÍ PODLAŽÍ

ATIKA TERASY 7.NP

ATIKA TERASY 7.NP

6.NP

5.NP

4.NP

3.NP

2.NP

ATIKA TERASY 2.NP



KERAMICKÝ PŮVODNÍ OBKLAD  
100 X 100  
Při pracích na výměně oken je nutné mimořádné opatření, aby nedošlo k poškození obkladu. Případné poškození obkladu bude opraveno přesnými replikami.

OKENNÍ VNĚJŠÍ PARAPET  
Měděný plech  
Při pracích na výměně oken je nutné mimořádné opatření, aby nedošlo k poškození plechu a zejména pak k poškození keramického obkladu pod který je plech zaveden. Detail oken bude uzpůsoben k napojení na stávající parapetní plech.



TABULKA OKEN - REVIZE 1

č.okna	rozměr	podlaží	počet ks	profil
201a	2935 x 2735/1870(865)	2.NP	1	P1C
201b	2935 x 2735/1870(865)	2.NP	1	P1C
201c	2920 x 1875	2.NP	2	P1B
202	4130 x 1880	2.NP	1	P1B
301	2920 x 1915	3.NP	4	P1B
302	4130 x 1915	3.NP	1	P1B
401	2970 x 1700	4.NP	4	P1B
402	4130 x 1700	4.NP	1	P1B
501	1970 x 1700	5.NP	4	P1B
502	4130 x 1700	5.NP	1	P1B
601	2970 x 1735	6.NP	4	P1B
602	4130 x 1735	6.NP	1	P1B
701a	2975 x 2310/1700(610)	7.NP	1	P1C
701b	2975 x 2310/1700(610)	7.NP	1	P1C
701c	2980 x 1695	7.NP	2	P1B
702	4130 x 1695	7.NP	1	P1B

ŠTEFÁNIKOVA 17  
DOKUMENTACE PRO OHLÁŠENÍ STAVBY  
VÝMĚNA OKEN A OPRAVA DVORNÍ FASÁDY OBJ.

INVESTOR:	MĚSTSKÁ ČÁST PRAHA 5, 14 ŘÍJNA 1381/4 PRAHA 5
ZASTOUPEN:	CENTRA A.S., PLZEŇSKÁ 3185/5B, PRAHA 5
ARCHITEKT:	Ing.arch. FRYDECKÝ VÁCLAV PATA&FRYDECKÝ ARCHITEKTI S.R.O. U ŽELEZNÉ LÁVKY 8 PRAHA 1
PROJEKTANT DÍLČÍ ČÁSTI:	Ing.arch. FRYDECKÝ VÁCLAV PATA&FRYDECKÝ ARCHITEKTI S.R.O. U ŽELEZNÉ LÁVKY 8 PRAHA 1

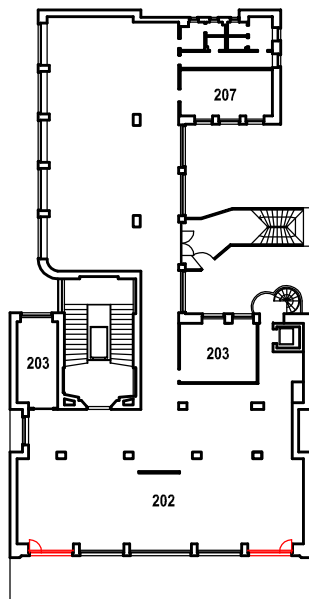
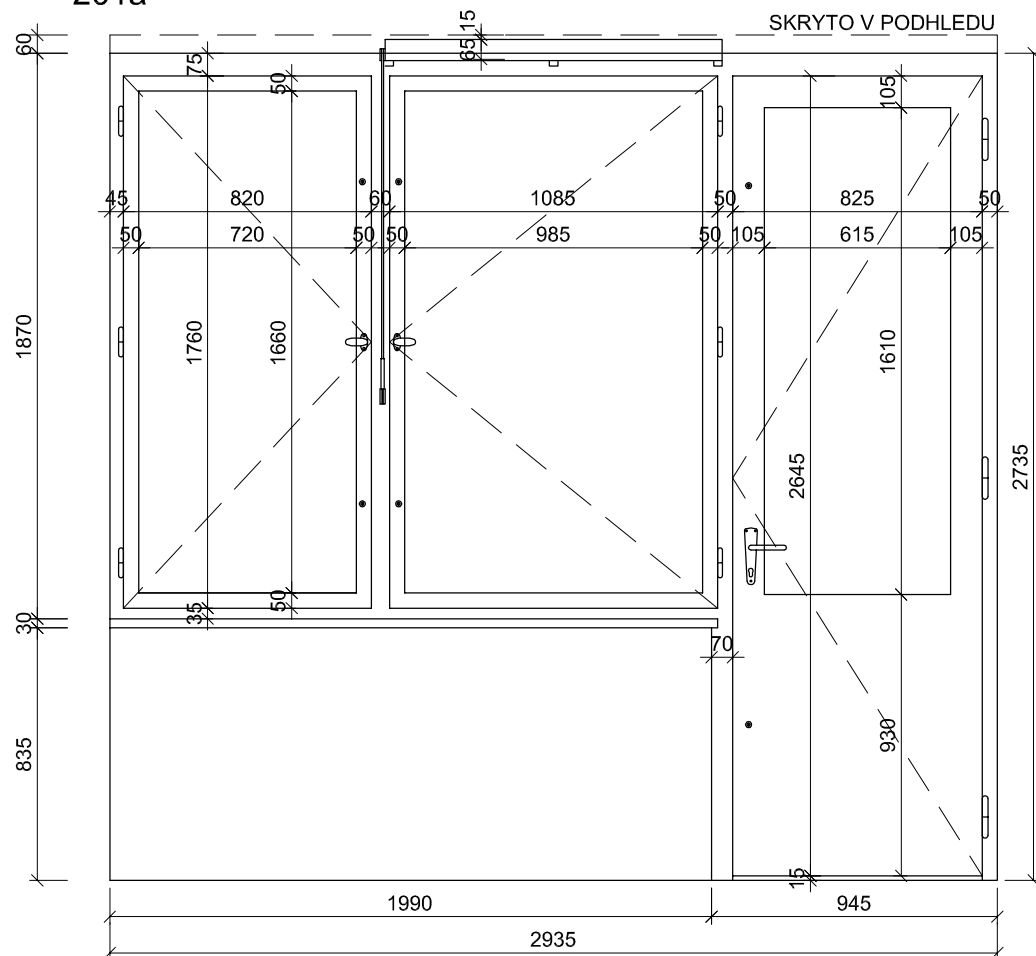
ČÁST: ARCHITEKTONICKO-STAVEBNÍ

ULIČNÍ POHLED - VÝCHODNÍ  
REVIZE 1

DSP REVIZE: KVĚTEN 2018  
MĚŘITKO: 1 : 100

D.01.04

## 201a



## TABULKA POZIC OKEN

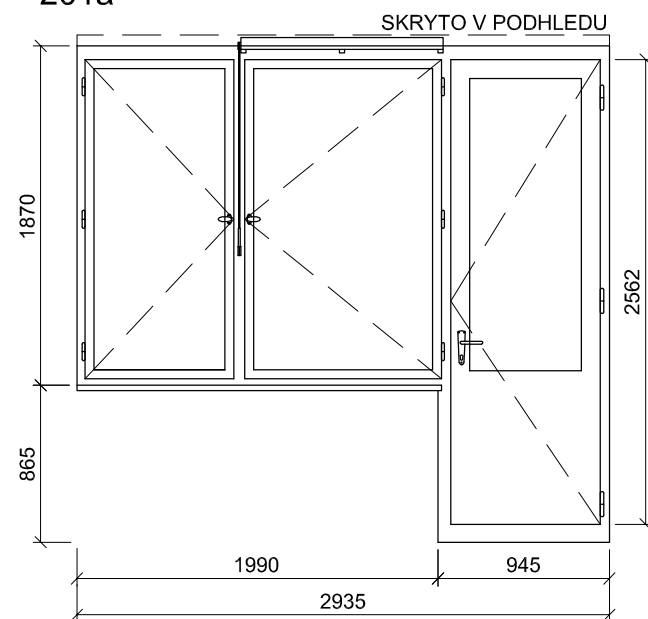
č.okna	rozměr	podlaží	počet ks	profilace	kování
201a	2935 x 2735 / 1870(865)	2.NP	1	-	-
201b	2935 x 2735 / 1870(865)	2.NP	1	-	-

**POZNÁMKA:**

- OKNA JSOU KRESLENA Z POHLEDU Z INTERIÉRU  
- NEDÍLNOU SOUČÁSTÍ DOKUMENTACE JE TECHNICKÁ ZPRÁVA, KNIHY VÝPISŮ A DETAILŮ.  
- PŘED VÝROBOU ČI DODÁVKOU JEDNOTLIVÝCH STAVEBNÍCH VÝROBKŮ A KOMPONENTŮ JE NUTNÉ PROVÉST JEJICH ZAMĚŘENÍ NA STAVBĚ, V PŘÍPADĚ  
VÝSKYTU JAKÝCHKOLIV NESROVNALOSTÍ A NEJASNOSTÍ JE NUTNO KONTAKTOVAT GPS  
- DETAILY OSAZENÍ OKEN BUDOU SOUČÁSTÍ DÍLENSKÉ DOKUMENTACE DODÁVATELŮ OKEN, DETAILY BUDOU ODSOUHLASENY  
GPS A INVESTOREM, DLE ŘEŠENÍ OSAZENÍ OKEN BUDE UPRAVENO PŘÍSLUŠNÉ OKOLÍ OTVORU (OPLECHOVÁNÍ, PARAPET, OŠTĚNÍ ATD.).  
- PUVODNÍ STAVBA NEBYLA CELKOVĚ ZAMĚŘENA - NUTNO PŘÍZPUSOBIT SKUTEČNÉMU STAVU

## SCHÉMA NOVÝCH PRVKŮ

## 201a



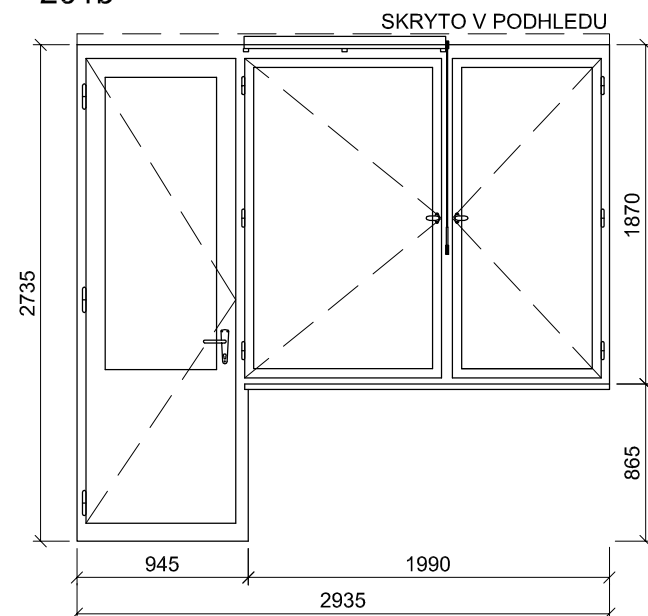
- POPIS:** okenní sestava replika - 2 otevíravá křídla a poloprosklené s dveře dřevěná replika stávající sestavy, zaskleno izolačním bezpečnostním dvojsklem (min tl. folie 0,8) s plastovým "teplým" rámečkem, parametry skla: čiré sklo, bezpečnostní
- ÚPRAVA:** rámy - systémový lak lomená bílá RAL 1013  
křídla - systémový lak v odstínu lomená bílá RAL 1013
- KOVÁNÍ:** celoobvodové okenní kování s bezpečnostní odolností, s pojistkou proti chybné manipulaci  
repase původního kování - okenní klíčky a zarážky, eventuálně replika podle původního dochovaného kování
- PARAPETY:** VNĚJŠÍ - stávající, měděný plech bude s opatrností zachován, RŠ cca 280mm (dl. = š. staveb. otvoru + 20 mm)  
VNITŘNÍ - stávající tvarovaný DTD parapet tl. 18 mm, délka dle půdorysu stavebního otvoru, barva bílá
- DOPLŇKY:** imitace větrací štěrbiny  
exterieur - drážka ve stejné velikosti, jako je původní větrací št. krytá jemnou sítí proti hmyzu  
interieur - osazená klapka stejné velikosti a tvaru s replikou kování

TEPELNÁ PROSTUPNOST:  $U_{celk, max} = 1,2 \text{ W/m}^2\text{K}$

AKUSTICKÝ ÚTLUM:  $R_{w'} \text{ min} = 33\text{dB}$

POZN: součástí dodávky dveří bude napojení a oprava hydroizolace terasy na práh dveří. Práh dveří bude zvýšen na úkor výšky dveří.

## 201b



- POPIS:** okenní sestava REPLIKA - 2 otevíravá křídla a poloprosklené s dveře dřevěná replika stávající sestavy, zaskleno izolačním bezpečnostním dvojsklem (min tl. folie 0,8) s plastovým "teplým" rámečkem, parametry skla: číré sklo, bezpečnostní
- ÚPRAVA:** rámy - systémový lak lomená bílá RAL 1013  
křídla - systémový lak v odstínu lomená bílá RAL 1013
- KOVÁNÍ:** celoobvodové okenní kování s bezpečnostní odolností, s pojistkou proti chybné manipulaci  
repase původního kování - okenní klíčky a zarážky, eventuálně replika podle původního dochovaného kování
- PARAPETY:** VNĚJŠÍ - stávající, měděný plech bude s opatrností zachován, RŠ cca 280mm (dl. = š. staveb. otvoru + 20 mm)  
VNITŘNÍ - stávající tvarovaný DTD parapet tl. 18 mm, délka dle půdorysu stavebního otvoru, barva bílá
- DOPLŇKY:** imitace větrací šterbiny  
exteriér - drážka ve stejné velikosti, jako je původní větrací št. krytá jemnou sítí proti hmyzu  
interiér - osazená klapka stejné velikosti a tvaru s replikou kování

TEPELNÁ PROSTUPNOST: Ucelk, max = 1,2 W/m²K

AKUSTICKÝ ÚTLUM:  $Rw'$ , min = 33dB

POZN: součástí dodávky dveří bude napojení a oprava hydroizolace terasy na práh dveří. Práh dveří bude zvýšen na úkor výšky dveří.

**REV1**

29.5.2018

## ZMĚNA ŘEŠENÉHO OKNA Z REPASOVANÉHO NA NOVOU REPLIKU

**ŠTEFÁNIKOVA 17**

## VÝMĚNA OKEN A OPRAVA DVORNÍ FASÁDY OBJEKTU

## DOKUMENTACE PRO OHLÁŠENÍ STAVBY

ČÁST: **ARCHITEKTONICKO-STAVEBNÍ**

INVESTOR:



ARCHITEKT:

Ing.arch. **FRYDECKÝ VÁCLAV**  
PATA&FRYDECKÝ ARCHITEKTI S.R.O.  
U ŽELEZNÉ LÁVKY 8 PRAHA 1

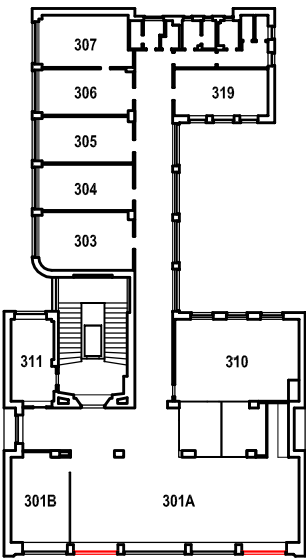
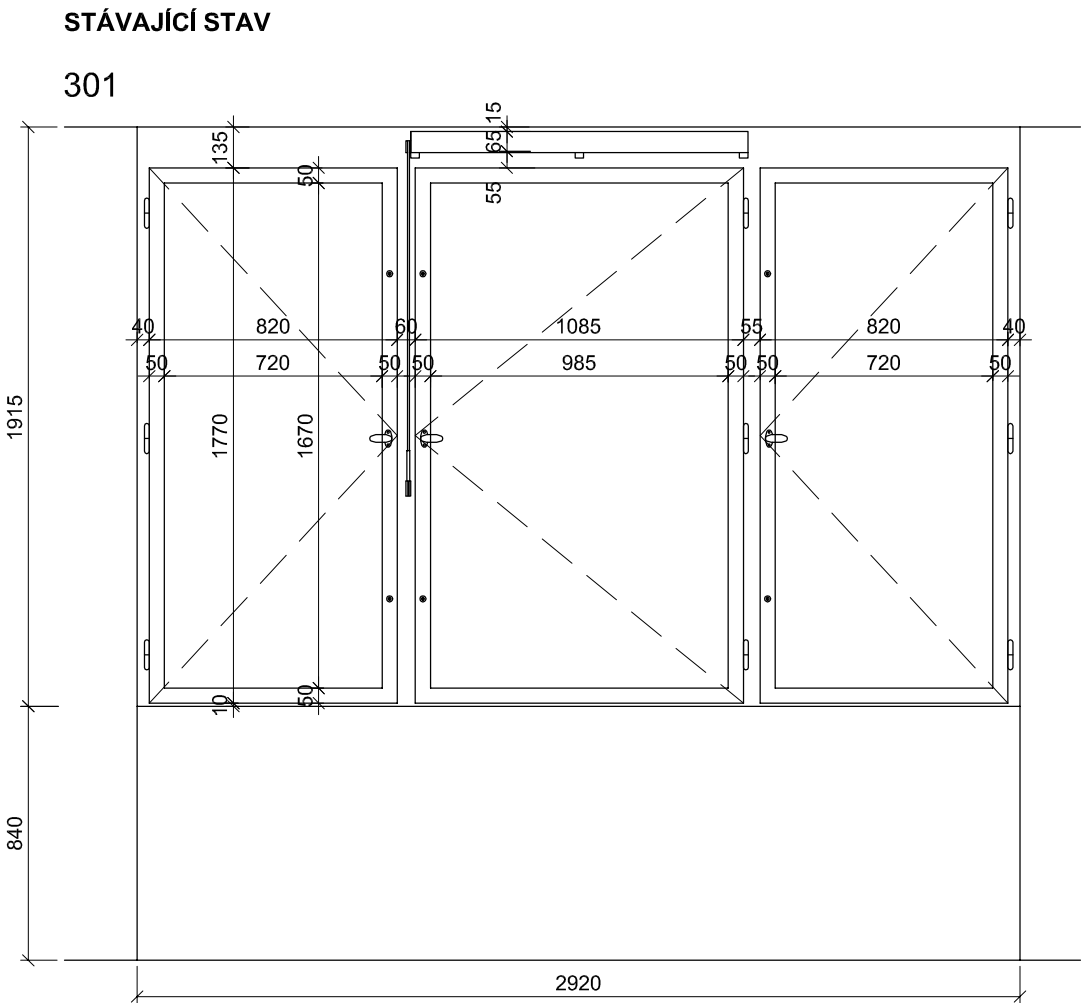
PROJEKTANT

Ing.arch. **FRYDECKÝ VÁCLAV**  
PATA&FRYDECKÝ ARCHITEKTI S.R.O.  
U ŽELEZNÉ LÁVKY 8 PRAHA 1

**OKNA 201a,b    REV 1**

**DSP** DATUM: květen 2018  
MĚŘÍTKO: 1 : 25 **D.01.10**

DATUM: květen 2018  
MĚŘÍTKO: 1 : 25



TABULKA POZIC OKEN

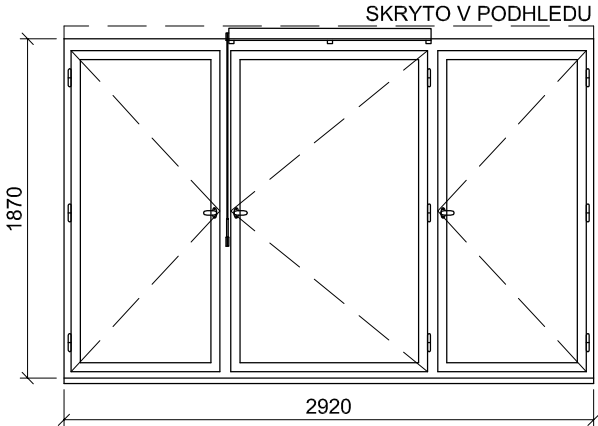
č.okna	rozměr	podlaží	počet ks	profilace	kování
201c	2920 x 1870	2.NP	2	-	-
301	2920 x 1915	3.NP	4	-	-

POZNÁMKA:

- OKNA JSOU KRESLENA Z POHLEDU Z INTERIÉRU
- NEDÍLNOU SOUČÁSTÍ DOKUMENTACE JE TECHNICKÁ ZPRÁVA, KNIHY VÝPISŮ A DETAILŮ.
- PŘED VÝROBOU ČI DODÁVKOU JEDNOTLIVÝCH STAVEBNÍCH VÝROBKŮ A KOMPONENTŮ JE NUTNÉ PROVÉST JEJICH ZAMĚŘENÍ NA STAVBĚ, V PŘÍPADĚ VÝSKYTU JAKÝCHKOLI NESROVNALOSTÍ A NEJASNOSTÍ JE NUTNO KONTAKTOVAT GPS
- DETAILS OSAZENÍ OKEN BUDOU SOUČÁSTÍ DÍLENSKÉ DOKUMENTACE DODAVATELE OKEN, DETAILS BUDOU ODSOUHLASENY
- GPS A INVESTOREM, DLE ŘEŠENÍ OSAZENÍ OKEN BUDE UPRAVENO PŘÍSLUŠNÉ OKOLÍ OTVORU (OPLECHOVÁNÍ, PARAPET, OŠTĚNÍ ATD.)
- PŮVODNÍ STAVBA NEBYLA CELKOVĚ ZAMĚŘENA - NUTNO PŘÍZPUSOBIT SKUTEČNÉMU STAVU

SCHÉMA NOVÝCH PRVKŮ

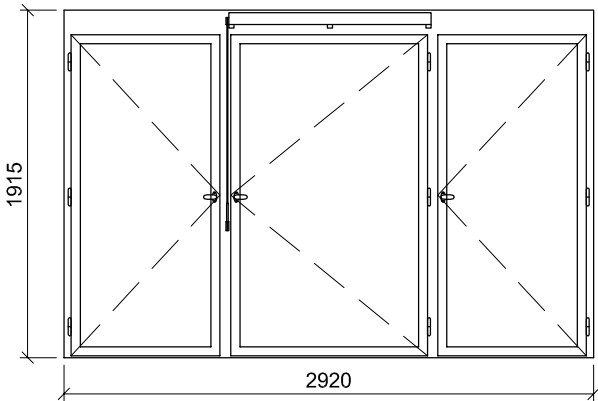
201c



- POPIS: okenní sestava - 3 otevíravá křídla  
dřevěná replika stávajícího okna, zaskleno izolačn ím bezpečnostním dvojsklem (min tl. folie 0,8) s plastovým "teplým" rámečkem,  
parametry skla: čiré sklo, bezpečnostní
- ÚPRAVA: rrámy - systémový lak lomená bílá RAL 1013  
křídla - systémový lak v odstínu lomená bílá RAL 1013
- KOVÁNÍ: celoobvodové okenní kování s bezpečnostní odolností, s pojistkou proti chybné manipulaci  
repase původního kování - okenní kličky a zarážky, eventuelně replika podle původního dochovaného kování
- PARAPETY: VNĚJŠÍ - VNĚJŠÍ - stávající \_měděný plech bude s opatrností zachován, RŠ cca 280mm (dl. = š. staveb. otvoru + 20 mm)  
VNITŘNÍ - stávající tvarovaný DTD parapet tl. 18 mm, délka dle půdorysu stavebního otvoru, barva bílá
- DOPLŇKY: imitace větrací štěrbin  
exterie - drážka ve stejné velikosti, jako je původní větrací št. krytá jemnou sítí proti hmyzu  
interier - osazená klapka stejné velikosti a tvaru s repasovaným původním kováním

TEPELNÁ PROSTUPNOST: Ucelk, max = 1,2 W/m² K  
AKUSTICKÝ ÚTLUM: Rw', min = 33dB

301



- POPIS: okenní sestava - 3 otevíravá křídla  
dřevěná replika stávajícího okna, zaskleno izolačn ím dvojsklem s plastovým "teplým" rámečkem,  
parametry skla: čiré sklo
- ÚPRAVA: rrámy - systémový lak lomená bílá RAL 1013  
křídla - systémový lak v odstínu lomená bílá RAL 1013
- KOVÁNÍ: celoobvodové okenní kování s pojistkou proti chybné manipulaci  
repase původního kování - okenní kličky a zarážky, eventuelně replika podle původního dochovaného kování
- PARAPETY: VNĚJŠÍ - stávající \_měděný plech bude s opatrností zachován, RŠ cca 280mm (dl. = š. staveb. otvoru + 20 mm)  
VNITŘNÍ - stávající DTD kryt radiátorů s vestavěnými kovovými mřížkami, délka - kryt probíhá průběžně podél uliční fasády, barva bílá
- POZNÁMKA: v případě odkrytí kamenných parapetních tvarovek během stavebních prací budou tvarovky zachovány
- DOPLŇKY: imitace větrací štěrbin  
exterie - drážka ve stejné velikosti, jako je původní větrací št. krytá jemnou sítí proti hmyzu  
interier - osazená klapka stejné velikosti a tvaru s repasovaným původním kováním

TEPELNÁ PROSTUPNOST: Ucelk, max = 1,2 W/m² K  
AKUSTICKÝ ÚTLUM: Rw', min = 33dB

REV1

29.5.2018

ZMĚNA ŘEŠENÉHO OKNA Z REPASOVANÉHO NA NOVOU REPLIKU

ŠTEFÁNIKOVA 17

VÝMĚNA OKEN A OPRAVA DVORNÍ FASÁDY OBJEKTU

DOKUMENTACE PRO OHLÁŠENÍ STAVBY

ČÁST: ARCHITEKTONICKO-STAVEBNÍ

INVESTOR:



ARCHITEKT:

Ing.arch. FRYDECKÝ VÁCLAV  
PATA&FRYDECKÝ ARCHITEKTI S.R.O.  
U ŽELEZNÉ LÁVKY 8 PRAHA 1

PROJEKTANT

DÍLČÍ ČÁSTI:

Ing.arch. FRYDECKÝ VÁCLAV  
PATA&FRYDECKÝ ARCHITEKTI S.R.O.  
U ŽELEZNÉ LÁVKY 8 PRAHA 1

OKNA 201c, 301

DSP

KVĚTEN 2018  
MĚŘÍTKO: 1 : 25

D.01.12

STÁVAJÍCÍ STAV

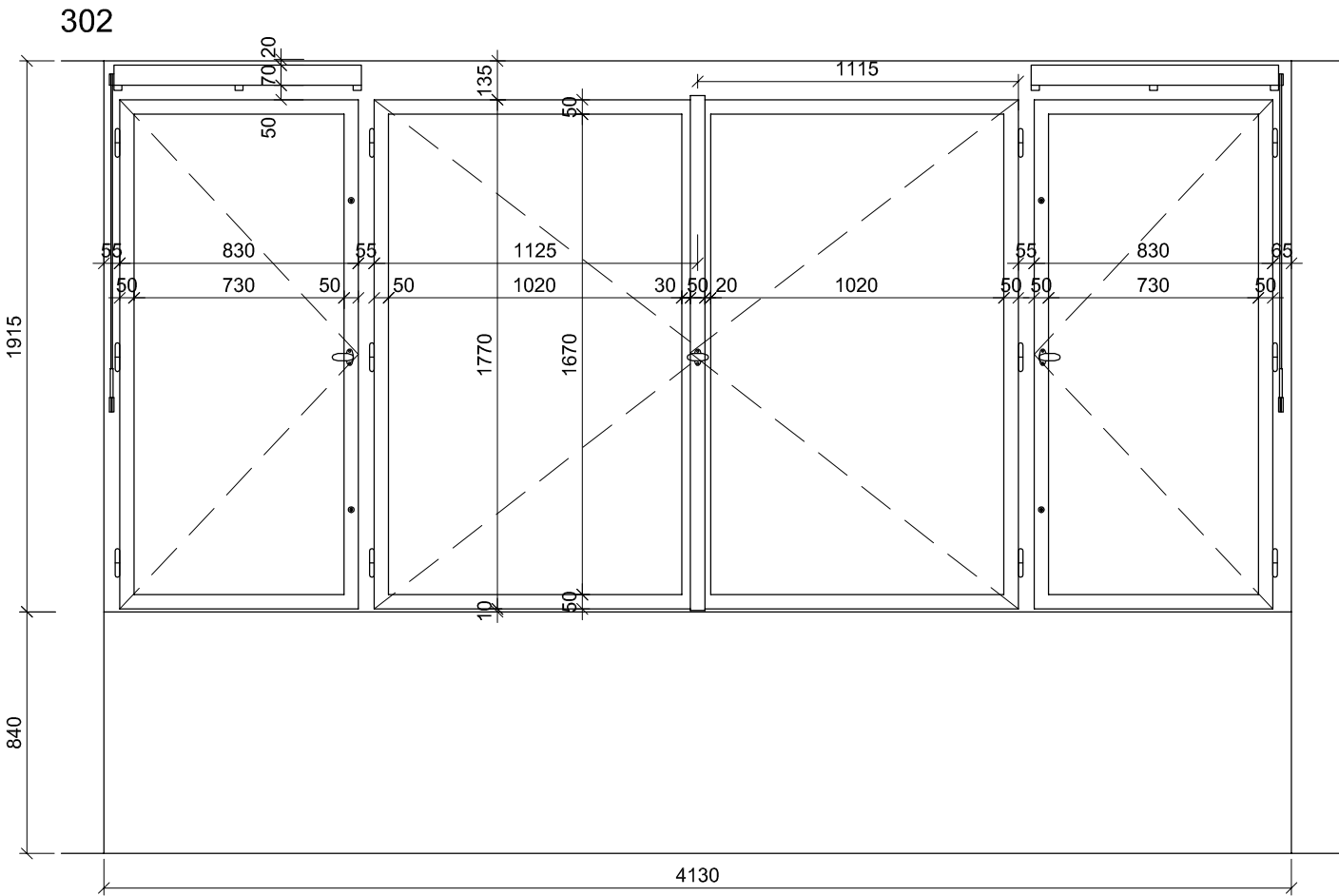
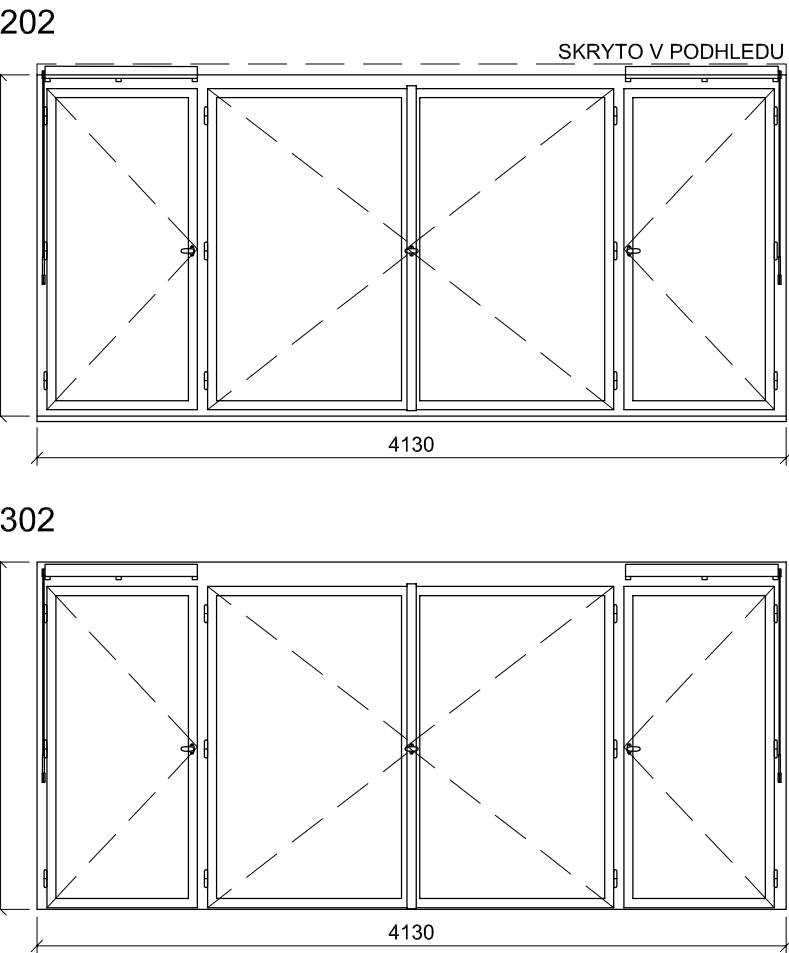
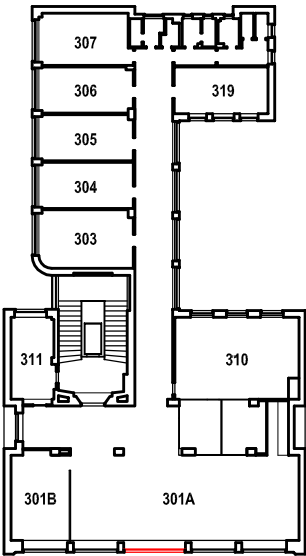


SCHÉMA NOVÝCH PRVKŮ



- POPIS: okenní sestava - 4 otevíravá křídla  
dřevěná replika stávajícího okna, zaskleno izolačním dvojsklem s plastovým "teplým" rámečkem,  
parametry skla: čiré sklo
- ÚPRAVA: rámy - systémový lak lomená bílá RAL 1013  
křídla - systémový lak v odstínu lomená bílá RAL 1013
- KOVÁNÍ: celoodvodové okenní kování s pojistkou proti chybné manipulaci  
repase původního kování - okenní klíčky a zarážky, eventuálně replika podle původního dochovaného kování
- PARAPETY: VNĚJŠÍ - stávající měděný plech bude s opatrností zachován,  
RŠ cca 280mm (dl. = š. staveb. otvoru + 20 mm)  
VNITŘNÍ  
202 - stávající tvarovaný DTD parapet tl. 18 mm, délka dle půdorysu stavebního otvoru, barva bílá  
302 - stávající DTD kryt radiátorů s vestavěnými kovovými mřížkami, délka - kryt probíhá průběžně podél uliční fasády, barva bílá
- POZNÁMKA: okno 202 bude zaskleno izolačním bezpečnostním dvojsklem (min tl. folie 0,8) a opatřeno bezpečnostním kováním  
302 - v případě odkrytí kamenných parapetních tvarovek pod DTD parapety budou tyto zachovány
- DOPLŇKY: imitace větrací šterbiny  
exteriér - drážka ve stejné velikosti, jako je původní větrací št. krytá  
jemnou sítí proti hmyzu  
interiér - osazená klapka stejné velikosti a tvaru s repasovaným původním kováním, u 202 s replikou kování
- TEPELNÁ PROSTUPNOST: Ucelk, max = 1,2 W/m²K  
AKUSTICKÝ ÚTLUM: Rw', min = 33dB



TABULKA POZIC OKEN

č.okna	rozměr	podlaží	počet ks	profilace	kování
202	4130 x 1880	2.NP	1	-	-
302	4130 x 1915	3.NP	1	-	-

POZNÁMKA:

- OKNA JSOU KRESLENA Z POHLEDU Z INTERIÉRU
- NEDÍLNOU SOUČÁSTÍ DOKUMENTACE JE TECHNICKÁ ZPRÁVA, KNIHY VÝPISŮ A DETAILŮ.
- PŘED VÝROBOU ČI DODÁVKOU JEDNOTLIVÝCH STAVEBNÍCH VÝROBKŮ A KOMPONENTŮ JE NUTNÉ PROVÉST JEJICH ZAMĚŘENÍ NA STAVBĚ, V PŘÍPADĚ VÝSKYTU JAKÝCHKOLIV NESROVNALOSTÍ A NEJASNOSTÍ JE NUTNO KONTAKTOVAT GPS
- DETAILY OSAZENÍ OKEN BUDOU SOUČÁSTÍ DÍLENSKÉ DOKUMENTACE DODAVATELE OKEN, DETAILY BUDOU ODSOUHLASENY
- GPS A INVESTOREM, DLE ŘEŠENÍ OSAZENÍ OKEN BUDE UPRAVENO PŘÍSLUŠNÉ OKOLÍ OTVORU (OPLECHOVÁNÍ, PARAPET, OŠTĚNÍ ATD.)
- PŮVODNÍ STAVBA NEBYLA CELKOVĚ ZAMĚŘENA - NUTNO PŘÍZPŮSOBIT SKUTEČNÉMU STAVU

REV129.5.2018ZMĚNA ŘEŠENÉHO OKNA Z REPASOVANÉHO NA NOVOU REPLIKU

ŠTEFÁNIKOVA 17

VÝMĚNA OKEN A OPRAVA DVORNÍ FASÁDY OBJEKTU

DOKUMENTACE PRO OHLÁŠENÍ STAVBY

ČÁST: ARCHITEKTONICKO-STAVEBNÍ

INVESTOR: PRAHA 5

ARCHITEKT: Ing.arch. FRYDECKÝ VÁCLAV  
PATA&FRYDECKÝ ARCHITEKTI S.R.O.  
U ŽELEZNÉ LÁVKY 8 PRAHA 1

MĚSTSKÁ ČÁST PRAHA 5  
14 ŘÍJNA 1381/4 PRAHA 5

PROJEKTANT  
DÍLČÍ ČÁSTI: Ing.arch. FRYDECKÝ VÁCLAV  
PATA&FRYDECKÝ ARCHITEKTI S.R.O.  
U ŽELEZNÉ LÁVKY 8 PRAHA 1

OKNA 202, 302 REV 1

DSP

DATUM: KVĚTEN 2018  
MĚŘÍTKO: 1 : 25

D.01.13



STÁVAJÍCÍ STAV

401, 501

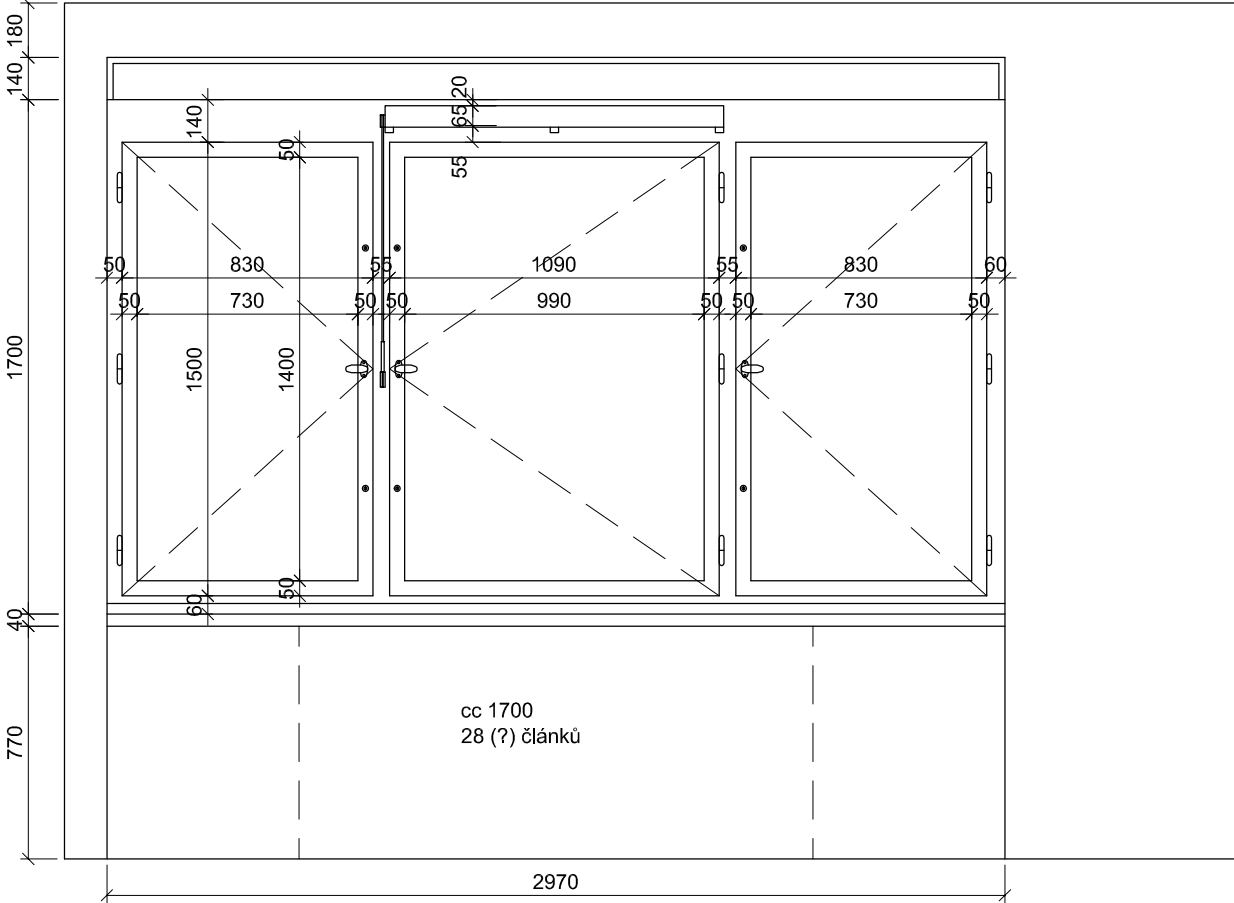
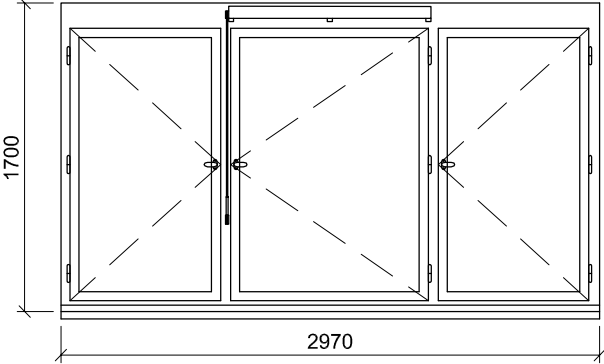


SCHÉMA NOVÝCH PRVKŮ

401, 501



- POPIS:

okenní sestava - 3 otevíravá křídla  
dřevěná replika stávajícího okna, zaskleno izolačním dvojsklem s plastovým "teplým" rámečkem,  
parametry skla: čiré sklo
- ÚPRAVA:

rámy - systémový lak lomená bílá RAL 1013  
křídla - systémový lak v odstínu lomená bílá RAL 1013
- KOVÁNÍ:

celoobvodové okenní kování s pojistkou proti chybné manipulaci  
repase původního kování - okenní klíčky a zarážky, eventuelně replika podle původního dochovaného kování
- PARAPETY:

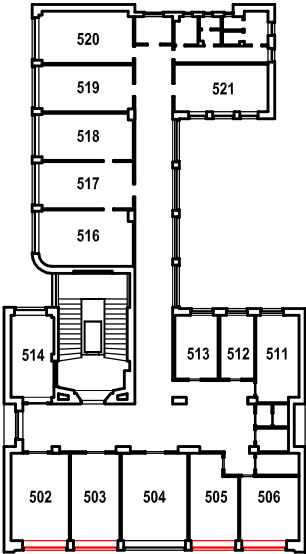
VNĚJŠÍ - stávající - měděný plech bude s opatností zachován,  
RŠ cca 280mm (dl. = š. staveb. otvoru + 20 mm)  
VNITŘNÍ  
401 - stávající DTD kryt radiátorů s vestavěnými kovovými mřížkami, délka dle půdorysu stavebního otvoru, barva bílá  
501 - stávající parapetní kamenné tvarovky
- POZNÁMKA:

401 - v případě odkrytí kamenných parapetních tvarovek během stavebních prací budou tvarovky zachovány
- DOPLŇKY:

imitace větrací štěrbin  
exterieur - drážka ve stejné velikosti, jako je původní větrací št. krytá jemnou sítí proti hmyzu  
interieur - osazená klapka stejné velikosti a tvaru s repasovaným původním kováním
- TEPELNÁ PROSTUPNOST:

Ucelk, max = 1,2 W/m² K
- AKUSTICKÝ ÚTLUM:

Rw', min = 33dB



TABULKA POZIC OKEN

č.okna	rozměr	podlaží	počet ks	profilace	kování
401	2970 x 1700	4.NP	4	-	-
501	2970 x 1700	5.NP	4	-	-

POZNÁMKA:

- OKNA JSOU KRESLENA Z POHLEDU Z INTERIÉRU
- NEDÍLNOU SOUČÁSTÍ DOKUMENTACE JE TECHNICKÁ ZPRÁVA, KNIHY VÝPISŮ A DETAILŮ.
- PŘED VÝROBOU ČI DODÁVKOU JEDNOTLIVÝCH STAVEBNÍCH VÝROBKŮ A KOMPONENTŮ JE NUTNÉ PROVÉST JEJICH ZAMĚŘENÍ NA STAVBĚ, V PŘÍPADĚ VÝSKYTU JAKÝCHKOLI NESROVNALOSTÍ A NEJASNOSTÍ JE NUTNO KONTAKTOVAT GPS
- DETAILY OSAZENÍ OKEN BUDOU SOUČÁSTÍ DÍLENSKÉ DOKUMENTACE DODAVATELE OKEN, DETAILY BUDOU ODSOUHLASENY GPS A INVESTOREM, DLE ŘEŠENÍ OSAZENÍ OKEN BUDE UPRAVENO PŘÍSLUŠNÉ OKOLÍ OTVORU (OPLECHOVÁNÍ, PARAPET, OŠTĚNÍ ATD.)
- PŮVODNÍ STAVBA NEBYLA CELKOVĚ ZAMĚŘENA - NUTNO PŘÍZPUSOBIT SKUTEČNÉMU STAVU

REV1

29.5.2018

ZMĚNA ŘEŠENÉHO OKNA Z REPASOVANÉHO NA NOVOU REPLIKU

ŠTEFÁNIKOVA 17

VÝMĚNA OKEN A OPRAVA DVORNÍ FASÁDY OBJEKTU

DOKUMENTACE PRO OHLÁŠENÍ STAVBY

ČÁST: ARCHITEKTONICKO-STAVEBNÍ

INVESTOR:

ARCHITEKT:

PROJEKTANT

DÍLČÍ ČÁSTI:

Ing.arch. FRYDECKÝ VÁCLAV  
PATA&FRYDECKÝ ARCHITEKTI S.R.O.  
U ŽELEZNÉ LÁVKY 8 PRAHA 1

Ing.arch. FRYDECKÝ VÁCLAV  
PATA&FRYDECKÝ ARCHITEKTI S.R.O.  
U ŽELEZNÉ LÁVKY 8 PRAHA 1

OKNA 401, 501 REV 1

DSP

DATUM: KVĚTEN 2018  
MĚŘÍTKO: 1 : 25

D.01.20

STÁVAJÍCÍ STAV

402, 502

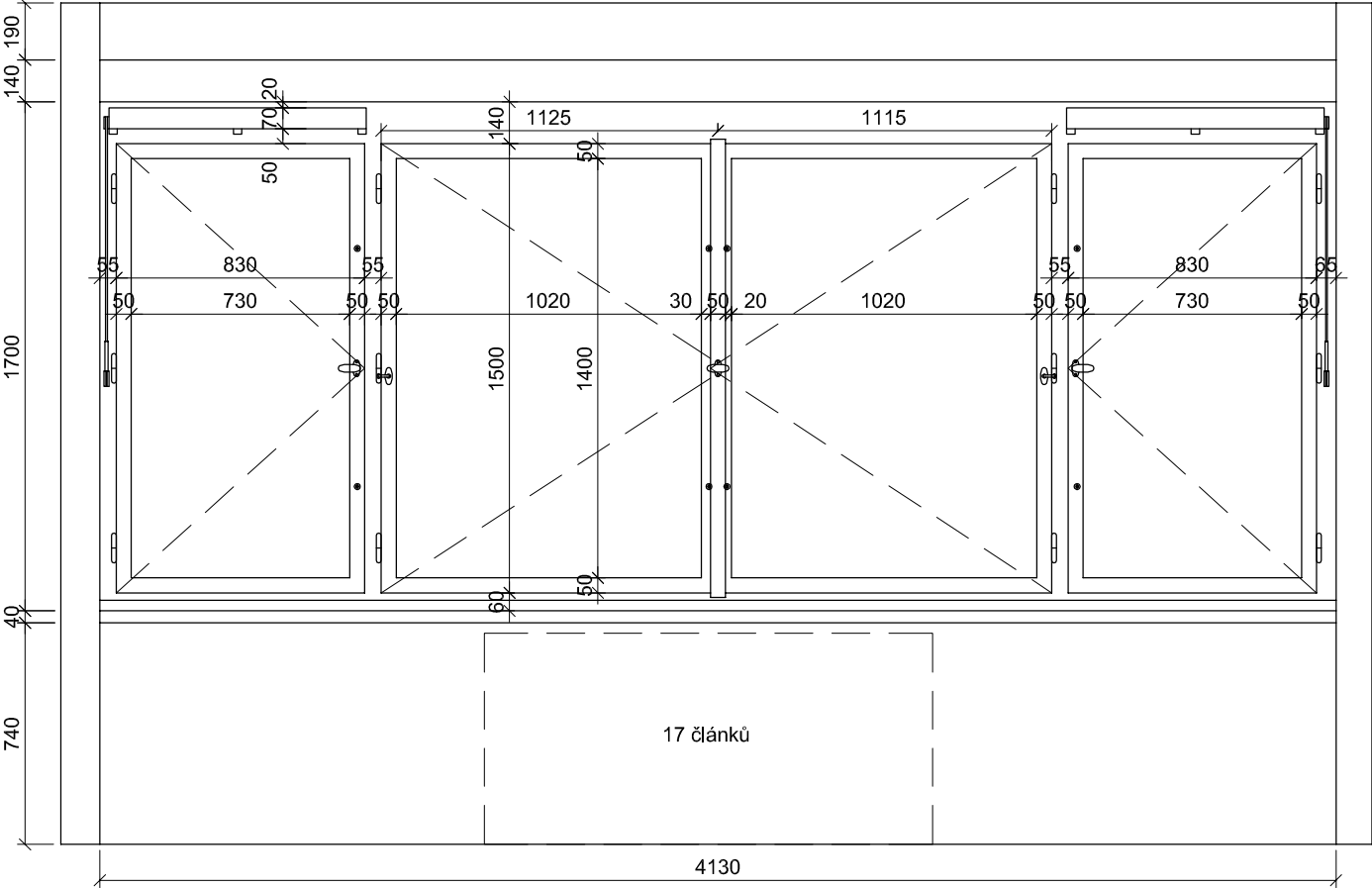
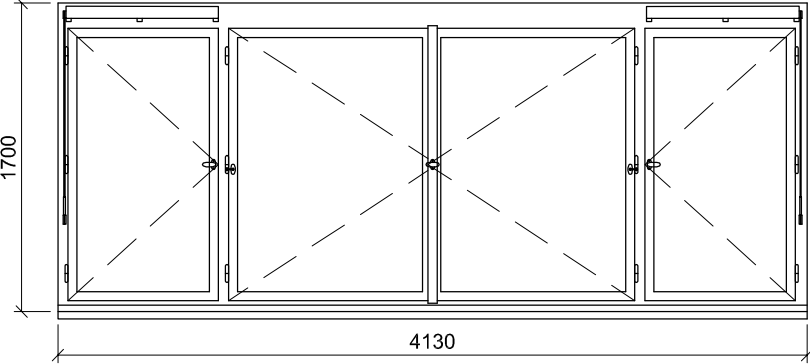


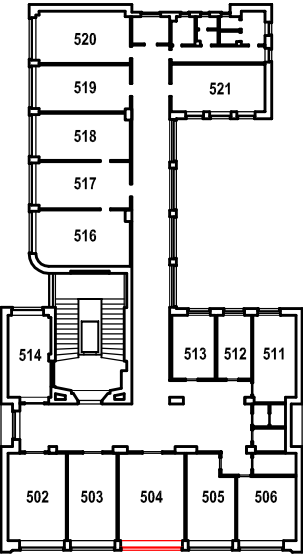
SCHÉMA NOVÝCH PRVKŮ

402, 502



- POPIS: okenní sestava - 4 otevíravá křídla  
dřevěná replika stávajícího okna, zaskleno izolačním dvojsklem s plastovým "teplým" rámečkem,  
parametry skla: čiré sklo
- ÚPRAVA: rámy - systémový lak lomená bílá RAL 1013  
křídla - systémový lak v odstínu lomená bílá RAL 1013
- KOVÁNÍ: celoobvodové okenní kování s pojistkou proti chybné manipulaci  
repase původního kování - okenní klíčky a zarážky, eventuálně replika podle původního dochovaného kování
- PARAPETY: VNĚJŠÍ - stávající - měděný plech bude s opatrností zachován,  
RŠ cca 280mm (dl. = š. staveb. otvoru + 20 mm)  
VNITŘNÍ  
402 - stávající DTD kryt radiátorů s vestavěnými kovovými mřížkami, délka dle půdorysu stavebního otvoru, barva bílá  
502 - stávající parapetní kamenné tvarovky
- POZNÁMKA: 402 - v případě odkrytí kamenných parapetních tvarovek během stavebních prací budou tvarovky zachovány
- DOPLŇKY: imitace větrací šterbiny  
exterieur - drážka ve stejné velikosti, jako je původní větrací št. krytá  
jemnou sítí proti hmyzu  
interier - osazená klapka stejné velikosti a tvaru s repasovaným původním kováním

TEPELNÁ PROSTUPNOST: Ucelk, max = 1,2 W/m²K  
AKUSTICKÝ ÚTLUM: Rw', min = 33dB



TABULKA POZIC OKEN

č.okna	rozměr	podlaží	počet ks	profilace	kování
402	4130 x 1700	4.NP	1	-	-
502	4130 x 1700	5.NP	1	-	-

POZNÁMKA:

- OKNA JSOU KRESLENA Z POHLEDU Z INTERIÉRU
- NEDÍLNOU SOUČÁSTÍ DOKUMENTACE JE TECHNICKÁ ZPRÁVA, KNIHY VÝPISŮ A DETAILŮ.
- PŘED VÝROBOU ČI DODÁVKOU JEDNOTLIVÝCH STAVEBNÍCH VÝROBKŮ A KOMPONENTŮ JE NUTNÉ PROVÉST JEJICH ZAMĚŘENÍ NA STAVBĚ, V PŘÍPADĚ VÝSKYTU JAKÝCHKOLIV NESROVNALOSTÍ A NEJASNOSTÍ JE NUTNO KONTAKTOVAT GPS
- DETAILY OSAZENÍ OKEN BUDOU SOUČÁSTÍ DÍLENSKÉ DOKUMENTACE DODAVATELE OKEN, DETAILY BUDOU ODSOUHLASENY
- GPS A INVESTOREM, DLE ŘEŠENÍ OSAZENÍ OKEN BUDE UPRAVENO PŘÍSLUŠNÉ OKOLÍ OTVORU (OPLECHOVÁNÍ, PARAPET, OŠTĚNÍ ATD.)
- PŮVODNÍ STAVBA NEBYLA CELKOVĚ ZAMĚŘENA - NUTNO PŘÍZPUSOBIT SKUTEČNÉMU STAVU

REV1 29.5.2018 ZMĚNA ŘEŠENÉHO OKNA Z REPASOVANÉHO NA NOVOU REPLIKU

ŠTEFÁNIKOVA 17

VÝMĚNA OKEN A OPRAVA DVORNÍ FASÁDY OBJEKTU

DOKUMENTACE PRO OHLÁŠENÍ STAVBY

ČÁST: ARCHITEKTONICKO-STAVEBNÍ

INVESTOR: PRAHA 5  
MĚSTSKÁ ČÁST PRAHA 5  
14 ŘÍJNA 1381/4 PRAHA 5

ARCHITEKT: Ing.arch. FRYDECKÝ VÁCLAV  
PATA&FRYDECKÝ ARCHITEKTI S.R.O.  
U ŽELEZNÉ LÁVKY 8 PRAHA 1  
PROJEKTANT: Ing.arch. FRYDECKÝ VÁCLAV  
PATA&FRYDECKÝ ARCHITEKTI S.R.O.  
U ŽELEZNÉ LÁVKY 8 PRAHA 1

OKNA 402, 502 REV 1

DSP DATUM: KVĚTEN 2018  
MĚŘÍTKO: 1 : 25 D.01.21

STÁVAJÍCÍ STAV

601

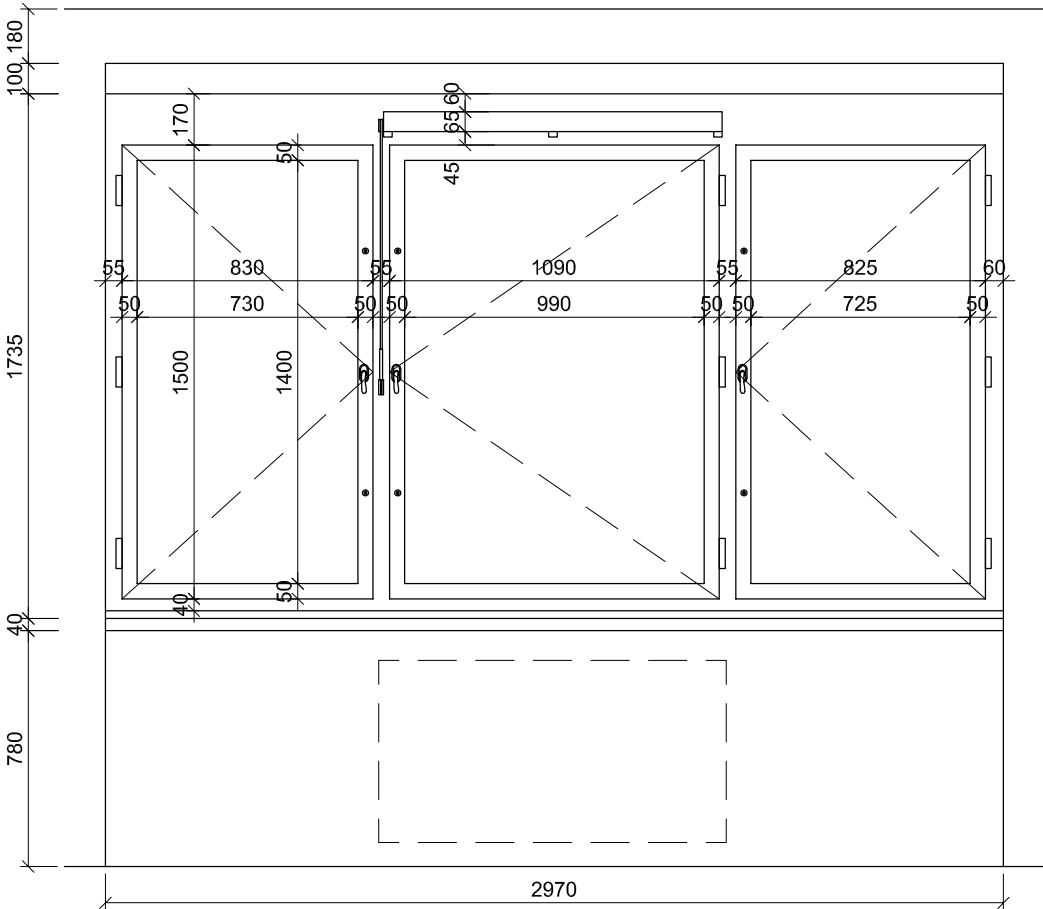
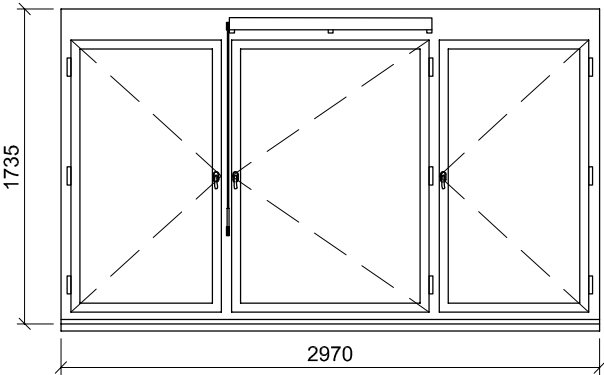
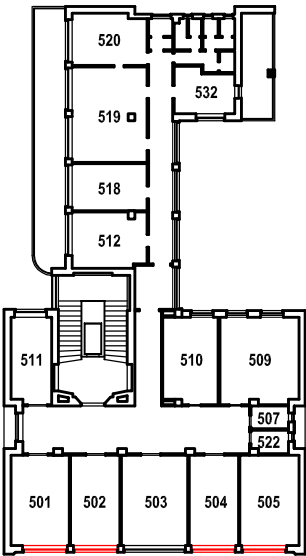


SCHÉMA NOVÝCH PRVKŮ

601



- POPIS: okenní sestava - 3 otevíravá křídla  
dřevěná replika stávajícího okna, zaskleno izolačn ím dvojsklem s plastov ým "teplým" rámečkem,  
parametry skla: čiré sklo
- ÚPRAVA: rámy - systémový lak lomená bílá RAL 1013  
křídla - systémový lak v odstínu lomená bílá RAL 1013
- KOVÁNÍ: celoobvodové okenní kování s pojistkou proti chybné manipulaci  
repase původního kování - okenní klíčky a zarážky, eventuelně replika podle původního dochovaného kování
- PARAPETY: VNĚJŠÍ - stávající \_měděný plech bude s opatrností zachován,  
RŠ cca 280mm (dl. = š. staveb. otvoru + 20 mm),  
VNITŘNÍ - stávající parapetní kamenné tvarovky
- DOPLŇKY: imitace větrací štěrby  
exterior - drážka ve stejné velikosti, jako je původní větrací št. krytá jemnou sítí proti hmyzu  
interier - osazená klapka stejné velikosti a tvaru s repasovaným původním kováním
- TEPELNÁ PROSTUPNOST: Ucelk, max = 1,2 W/m²K
- AKUSTICKÝ ÚTLUM: Rw', min = 33dB



TABULKA POZIC OKEN

č.okna	rozměr	podlaží	počet ks	profilace	kování
601	2970 x 1735	6.NP	4	-	-

POZNÁMKA:

- OKNA JSOU KRESLENA Z POHLEDU Z INTERIÉRU
- NEDÍLNOU SOUČÁSTÍ DOKUMENTACE JE TECHNICKÁ ZPRÁVA, KNIHY VÝPISŮ A DETAILŮ.
- PŘED VÝROBOU ČI DODÁVKOU JEDNOTLIVÝCH STAVEBNÍCH VÝROBKŮ A KOMPONENTŮ JE NUTNÉ PROVÉST JEJICH ZAMĚŘENÍ NA STAVBĚ, V PŘÍPADĚ VÝSKYTU JAKÝCHKOLI NESROVNALOSTÍ A NEJASNOSTÍ JE NUTNO KONTAKTOVAT GPS
- DETAILS OSAZENÍ OKEN BUDOU SOUČÁSTÍ DÍLENSKÉ DOKUMENTACE DODAVATELE OKEN, DETAILS BUDOU ODSOUHLASENY
- GPS A INVESTOREM, DLE ŘEŠENÍ OSAZENÍ OKEN BUDE UPRAVENO PŘÍSLUŠNÉ OKOLÍ OTVORU (OPLECHOVÁNÍ, PARAPET, OŠTĚNÍ ATD.)
- PŮVODNÍ STAVBA NEBYLA CELKOVĚ ZAMĚŘENA - NUTNO PŘÍZPŮBIT SKUTEČNÉMU STAVU

REV1

29.5.2018

ZMĚNA ŘEŠENÉHO OKNA Z REPASOVANÉHO NA NOVOU REPLIKU

ŠTEFÁNIKOVA 17

VÝMĚNA OKEN A OPRAVA DVORNÍ FASÁDY OBJEKTU

DOKUMENTACE PRO OHLÁŠENÍ STAVBY

ČÁST: ARCHITEKTONICKO-STAVEBNÍ

INVESTOR:



ARCHITEKT:

Ing.arch. FRYDECKÝ VÁCLAV  
PATA&FRYDECKÝ ARCHITEKTI S.R.O.  
U ŽELEZNÉ LÁVKY 8 PRAHA 1

PROJEKTANT

DÍLČÍ ČÁSTI:

Ing.arch. FRYDECKÝ VÁCLAV  
PATA&FRYDECKÝ ARCHITEKTI S.R.O.  
U ŽELEZNÉ LÁVKY 8 PRAHA 1

OKNO 601

REV 1

DSP

DATUM: KVĚTEN 2018  
MĚŘÍTKO: 1 : 25

D.01.30

STÁVAJÍCÍ STAV

602

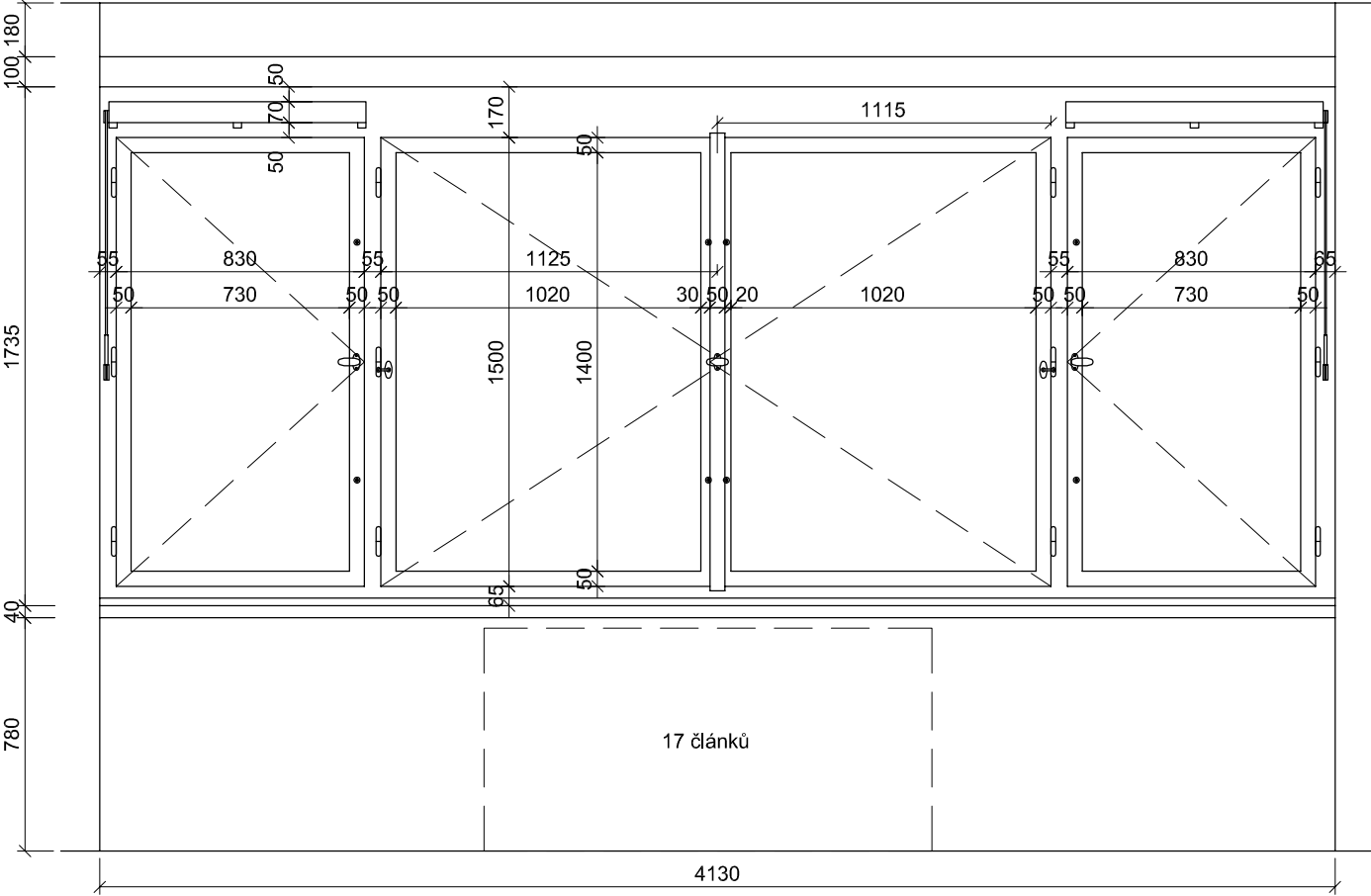
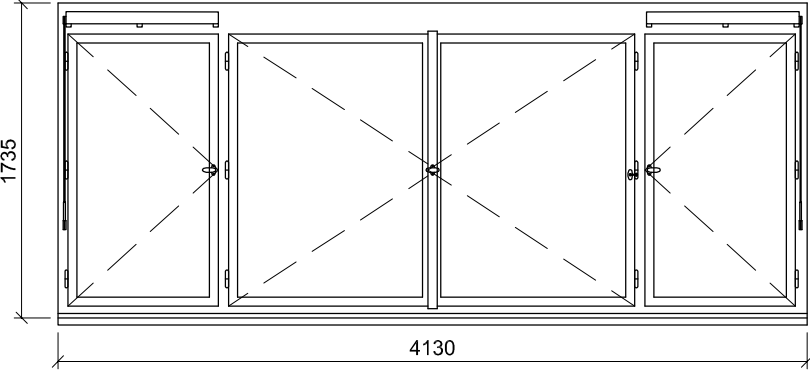


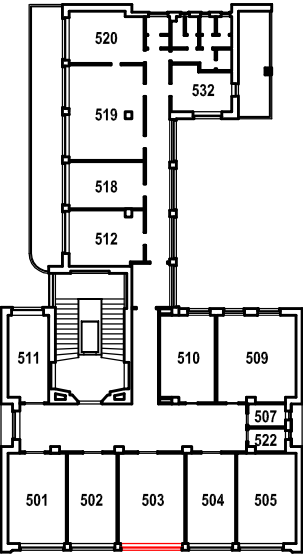
SCHÉMA NOVÝCH PRVKŮ

602



- POPIS: okenní sestava - 4 otevíravá křídla  
dřevěná replika stávajícího okna, zaskleno izolačním dvojsklem s plastovým "teplým" rámečkem,  
parametry skla: čiré sklo
- ÚPRAVA: rámy - systémový lak lomená bílá RAL 1013  
křídla - systémový lak v odstínu lomená bílá RAL 1013
- KOVÁNÍ: celoodvodové okenní kování s pojistkou proti chybné manipulaci  
repase původního kování - okenní klíčky a zarážky, eventuelně replika podle původního dochovaného kování
- PARAPETY: VNĚJŠÍ - stávající, měděný plech bude s opatností zachován,  
RŠ cca 280mm (dl. = š. staveb. otvoru + 20 mm)  
VNITŘNÍ - stávající parapetní kamenné tvarovky
- DOPLŇKY: imitace větrací štěrby  
exterior - drážka ve stejné velikosti, jako je původní větrací št. krytá  
jemnou sítí proti hmyzu  
interior - osazená klapka stejné velikosti a tvaru s repasovaným původním kováním

TEPELNÁ PROSTUPNOST: Ucelk, max = 1,2 W/m²K  
AKUSTICKÝ ÚTLUM: Rw', min = 33dB



TABULKA POZIC OKEN

č.okna	rozměr	podlaží	počet ks	profilace	kování
602	4130 x 1735	6.NP	1	-	-

POZNÁMKA:

- OKNA JSOU KRESLENA Z POHLEDU Z INTERIÉRU
- NEDÍLNOU SOUČÁSTÍ DOKUMENTACE JE TECHNICKÁ ZPRÁVA, KNIHY VÝPISŮ A DETAILŮ.
- PŘED VÝROBOU ČI DODÁVKOU JEDNOTLIVÝCH STAVEBNÍCH VÝROBKŮ A KOMPONENTŮ JE NUTNÉ PROVÉST JEJICH ZAMĚŘENÍ NA STAVBĚ, V PŘÍPADĚ VÝSKYTU JAKÝCHKOLI NESROVNALOSTÍ A NEJASNOSTÍ JE NUTNO KONTAKTOVAT GPS
- DETAILY OSAZENÍ OKEN BUDOU SOUČÁSTÍ DÍLENSKÉ DOKUMENTACE DODAVATELE OKEN, DETAILY BUDOU ODSOUHLASENY
- GPS A INVESTOREM, DLE ŘEŠENÍ OSAZENÍ OKEN BUDE UPRAVENO PŘÍSLUŠNÉ OKOLÍ OTVORU (OPLECHOVÁNÍ, PARAPET, OŠTĚNÍ ATD.)
- PŮVODNÍ STAVBA NEBYLA CELKOVĚ ZAMĚŘENA - NUTNO PŘÍZPUSOBIT SKUTEČNÉMU STAVU

REV1 29.5.2018 ZMĚNA ŘEŠENÉHO OKNA Z REPASOVANÉHO NA NOVOU REPLIKU

ŠTEFÁNIKOVA 17 VÝMĚNA OKEN A OPRAVA DVORNÍ FASÁDY OBJEKTU

DOKUMENTACE PRO OHLÁŠENÍ STAVBY ČÁST: ARCHITEKTONICKO-STAVEBNÍ

INVESTOR: PRAHA 5 ARCHITEKT: Ing.arch. FRYDECKÝ VÁCLAV  
PATA&FRYDECKÝ ARCHITEKTI S.R.O.  
U ŽELEZNÉ LÁVKY 8 PRAHA 1  
PROJEKTANT: Ing.arch. FRYDECKÝ VÁCLAV  
PATA&FRYDECKÝ ARCHITEKTI S.R.O.  
U ŽELEZNÉ LÁVKY 8 PRAHA 1  
MĚŘÍTKO: 1 : 25  
OKNO 602 REV 1  
DSP DATUM: KVĚTEN 2018  
MĚŘÍTKO: 1 : 25  
D.01.31



STÁVAJÍCÍ STAV

701a

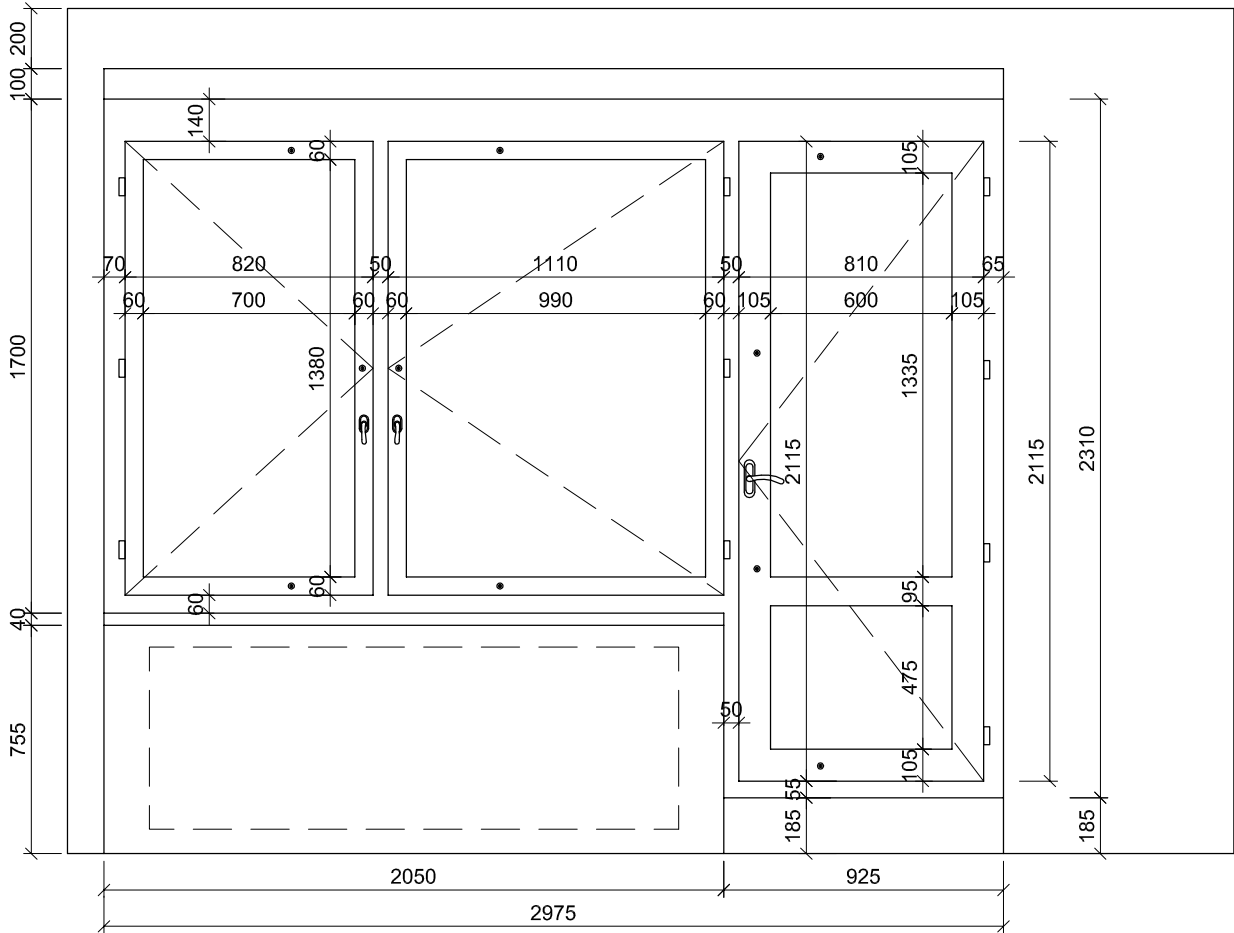
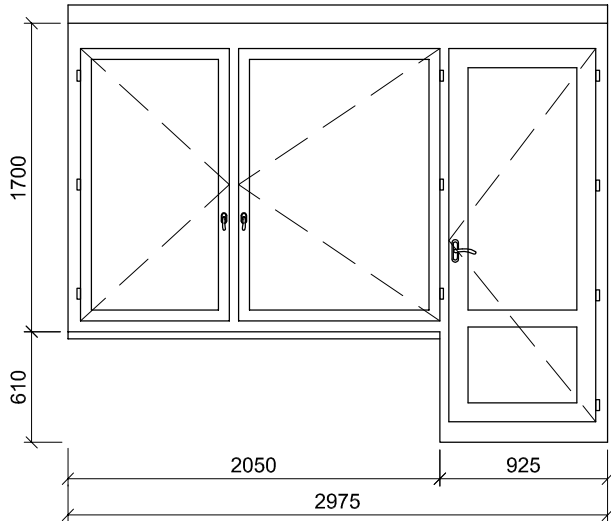


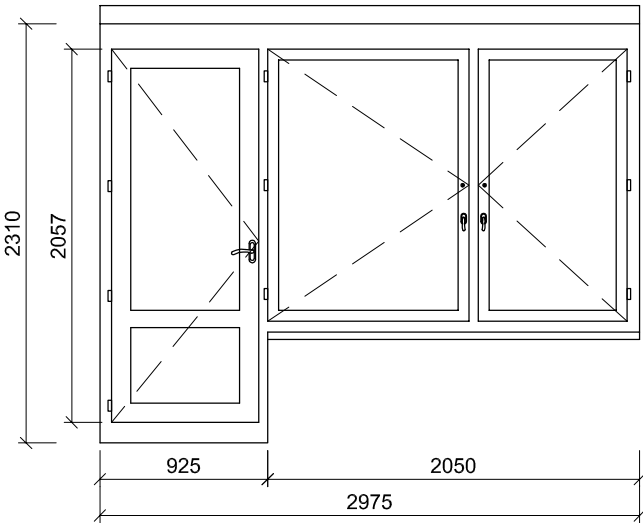
SCHÉMA NOVÝCH PRVKŮ

701a

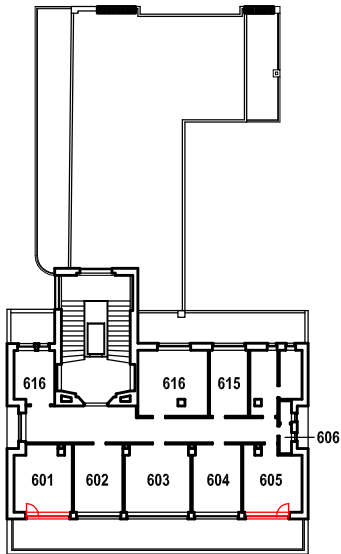


- POPIS: okenní sestava - 2 otevíravá křídla a dveře s horním prosklením dřevěná replika stávající sestavy, zaskleno izolačn ím bezpečnostním dvojsklem (min tl. folie 0,8) s plastov ým "teplým" rámečkem, parametry skla: čiré sklo, bezpečnostní
- ÚPRAVA: rámy - systémový lak lomená bílá RAL 1013 křídla - systémový lak v odstínu lomená bílá RAL 1013
- KOVÁNÍ: celoodvodové okenní kování s bezpečnostní odolností, s pojistkou proti chybné manipulaci repase původního kování - okenní kličky a zarážky, eventuelně replika podle původního dochovaného kování
- PARAPETY: VNĚJŠÍ - stávající \_měděný plech bude s opatrností zachován, RŠ cca 280mm (dl. = š. staveb. otvoru + 20 mm) VNITŘNÍ - stávající parapetní kamenná tvarovka
- DOPLŇKY: příprava na osazení magnetických kontaktů
- TEPELNÁ PROSTUPNOST: Ucelk, max = 1,2 W/m²K
- AKUSTICKÝ ÚTLUM: Rw', min = 33dB
- POZN. Součástí dodávky dveří bude úprava hydroizolačního souvrství a napojení hydroizolace terasy na práh dveří. Práh dveří bude zvýšen na úkor výšky dveří o 35 mm.

701b



- POPIS: okenní sestava - 2 otevíravá křídla a dveře s horním prosklením dřevěná replika stávající sestavy, zaskleno izolačn ím bezpečnostním dvojsklem (min tl. folie 0,8) s plastov ým "teplým" rámečkem, parametry skla: čiré sklo, bezpečnostní
- ÚPRAVA: rámy - systémový lak lomená bílá RAL 1013 křídla - systémový lak v odstínu lomená bílá RAL 1013
- KOVÁNÍ: celoodvodové okenní kování s bezpečnostní odolností, s pojistkou proti chybné manipulaci repase původního kování - okenní kličky a zarážky, eventuelně replika podle původního dochovaného kování
- PARAPETY: VNĚJŠÍ - měděný plech , RŠ cca 280mm (dl. = š. staveb. otvoru + 20 mm) VNITŘNÍ - stávající parapetní kamenná tvarovka
- DOPLŇKY: příprava na osazení magnetických kontaktů
- TEPELNÁ PROSTUPNOST: Ucelk, max = 1,2 W/m²K
- AKUSTICKÝ ÚTLUM: Rw', min = 33dB
- POZN. Součástí dodávky dveří bude úprava hydroizolačního souvrství a napojení hydroizolace terasy na práh dveří. Práh dveří bude zvýšen na úkor výšky dveří o 35 mm.



TABULKA POZIC OKEN

č.okna	rozměr	podlaží	počet ks	profilace	kování
701a	2975 x 2310 / 1700(610)	7.NP	1	-	-
701b	2975 x 2310 / 1700(610)	7.NP	1	-	-

POZNÁMKA:

- OKNA JSOU KRESLENA Z POHLEDU Z INTERIÉRU
- NEDÍLNOU SOUČÁSTÍ DOKUMENTACE JE TECHNICKÁ ZPRÁVA, KNIHY VÝPISŮ A DETAILŮ.
- PŘED VÝROBOU ČI DODÁVKOU JEDNOTLIVÝCH STAVEBNÍCH VÝROBKŮ A KOMPONENTŮ JE NUTNÉ PROVÉST JEJICH ZAMĚŘENÍ NA STAVBĚ, V PŘÍPADĚ VÝSKYTU JAKÝCHKOLI NESROVNALOSTÍ A NEJASNOSTÍ JE NUTNO KONTAKTOVAT GPS
- DETAILY OSAZENÍ OKEN BUDOU SOUČÁSTÍ DÍLENSKÉ DOKUMENTACE DODAVATELE OKEN, DETAILY BUDOU ODSOUHLASENY GPS A INVESTOREM, DLE ŘEŠENÍ OSAZENÍ OKEN BUDE UPRAVENO PŘÍSLUŠNÉ OKOLÍ OTVORU (OPLECHOVÁNÍ, PARAPET, OŠTĚNÍ ATD.)
- PŮVODNÍ STAVBA NEBYLA CELKOVĚ ZAMĚŘENA - NUTNO PŘÍZPŮBIT SKUTEČNÉMU STAVU

REV1

29.5.2018

ZMĚNA ŘEŠENÉHO OKNA Z REPASOVANÉHO NA NOVOU REPLIKU

ŠTEFÁNIKOVA 17

VÝMĚNA OKEN A OPRAVA DVORNÍ FASÁDY OBJEKTU

DOKUMENTACE PRO OHLÁŠENÍ STAVBY

ČÁST: ARCHITEKTONICKO-STAVEBNÍ

INVESTOR:



ARCHITEKT:

Ing.arch. FRYDECKÝ VÁCLAV  
PATA&FRYDECKÝ ARCHITEKTI S.R.O.  
U ŽELEZNÉ LÁVKY 8 PRAHA 1

PROJEKTANT

Ing.arch. FRYDECKÝ VÁCLAV  
PATA&FRYDECKÝ ARCHITEKTI S.R.O.  
U ŽELEZNÉ LÁVKY 8 PRAHA 1

OKNA 701a,b REV 1

DSP DATUM: KVĚTEN 2018 MĚŘITKO: 1 : 25 D.01.42

STÁVAJÍCÍ STAV

701c

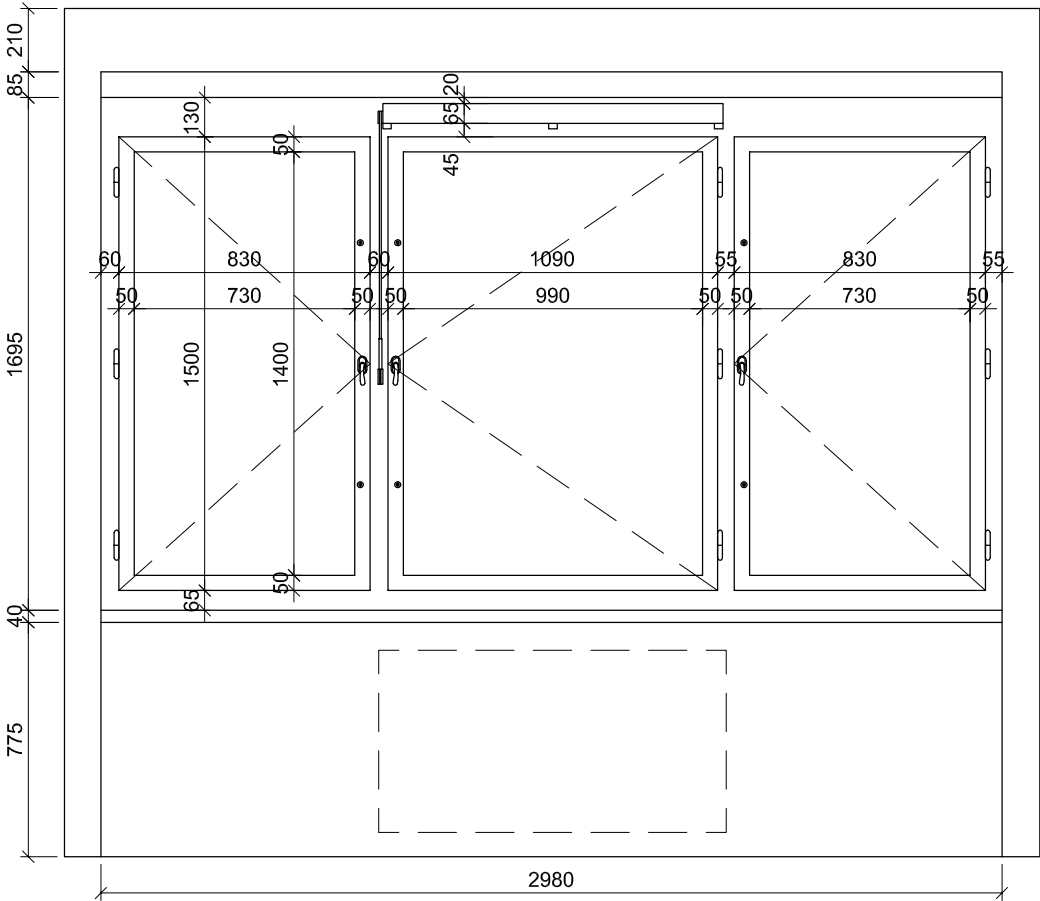
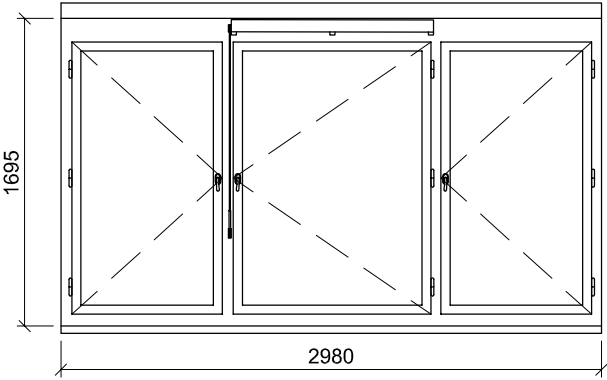


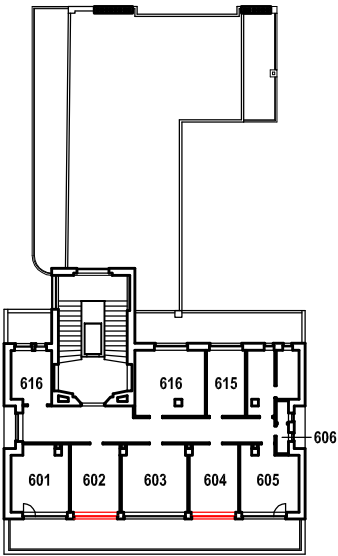
SCHÉMA NOVÝCH PRVKŮ

701c



- POPIS: okenní sestava - 3 otevíravá křídla  
dřevěná replika stávajícího okna, zaskleno izolačn ím bezpečnostním dvojsklem (min tl. folie 0,8) s plastov ým "teplým" rámečkem,  
parametry skla: čiré sklo, bezpečnostní
- ÚPRAVA: rámy - systémový lak lomená bílá RAL 1013  
křídla - systémový lak v odstínu lomená bílá RAL 1013
- KOVÁNÍ: celoobvodové okenní kování s bezpečnostní odolností, s pojistkou proti chybné manipulaci  
Okenní kliky a zarážky - replika podle původního dochovaného kování
- PARAPETY: VNĚJŠÍ - stávající \_měděný plech bude s opatrností zachován, RŠ cca 280mm (dl. = š. staveb. otvoru + 20 mm)  
VNITŘNÍ - stávající parapetní kamenné tvarovky
- DOPLŇKY: imitace větrací štěrbin  
exterieur - drážka ve stejné velikosti, jako je původní větrací št. krytá jemnou sítí proti hmyzu  
interier - osazená klapka stejné velikosti a tvaru s repasovaným původním kováním

TEPELNÁ PROSTUPNOST: Ucelk, max = 1,2 W/m² K  
AKUSTICKÝ ÚTLUM: Rw', min = 33dB



TABULKA POZIC OKEN

č.okna	rozměr	podlaží	počet ks	profilace	kování
701c	2980 x1695	7.NP	2	-	-

POZNÁMKA:

- OKNA JSOU KRESLENA Z POHLEDU Z INTERIÉRU
- NEDÍLNOU SOUČÁSTÍ DOKUMENTACE JE TECHNICKÁ ZPRÁVA, KNIHY VÝPISŮ A DETAILŮ.
- PŘED VÝROBOU ČI DODÁVKOU JEDNOTLIVÝCH STAVEBNÍCH VÝROBKŮ A KOMPONENTŮ JE NUTNÉ PROVÉST JEJICH ZAMĚŘENÍ NA STAVBĚ, V PŘÍPADĚ VÝSKYTU JAKÝCHKOLI NESROVNALOSTÍ A NEJASNOSTÍ JE NUTNO KONTAKTOVAT GPS
- DETAILY OSAZENÍ OKEN BUDOU SOUČÁSTÍ DÍLENSKÉ DOKUMENTACE DODAVATELE OKEN, DETAILY BUDOU ODSOUHLASENY GPS A INVESTOREM, DLE ŘEŠENÍ OSAZENÍ OKEN BUDE UPRAVENO PŘÍSLUŠNÉ OKOLÍ OTVORU (OPLECHOVÁNÍ, PARAPET, OŠTĚNÍ ATD.)
- PŮVODNÍ STAVBA NEBYLA CELKOVĚ ZAMĚŘENA - NUTNO PŘÍZPUSOBIT SKUTEČNÉMU STAVU

REV1

29.5.2018

ZMĚNA ŘEŠENÉHO OKNA Z REPASOVANÉHO NA NOVOU REPLIKU

ŠTEFÁNIKOVA 17

VÝMĚNA OKEN A OPRAVA DVORNÍ FASÁDY OBJEKTU

DOKUMENTACE PRO OHLÁŠENÍ STAVBY

ČÁST: ARCHITEKTONICKO-STAVEBNÍ

INVESTOR:



ARCHITEKT:

Ing.arch. FRYDECKÝ VÁCLAV  
PATA&FRYDECKÝ ARCHITEKTI S.R.O.  
U ŽELEZNÉ LÁVKY 8 PRAHA 1

PROJEKTANT

DÍLČÍ ČÁSTI:

Ing.arch. FRYDECKÝ VÁCLAV  
PATA&FRYDECKÝ ARCHITEKTI S.R.O.  
U ŽELEZNÉ LÁVKY 8 PRAHA 1

OKNO 701c

REV 1

DSP

DATUM: KVĚTEN 2018  
MĚŘÍTKO: 1 : 25

D.01.43

STÁVAJÍCÍ STAV

702

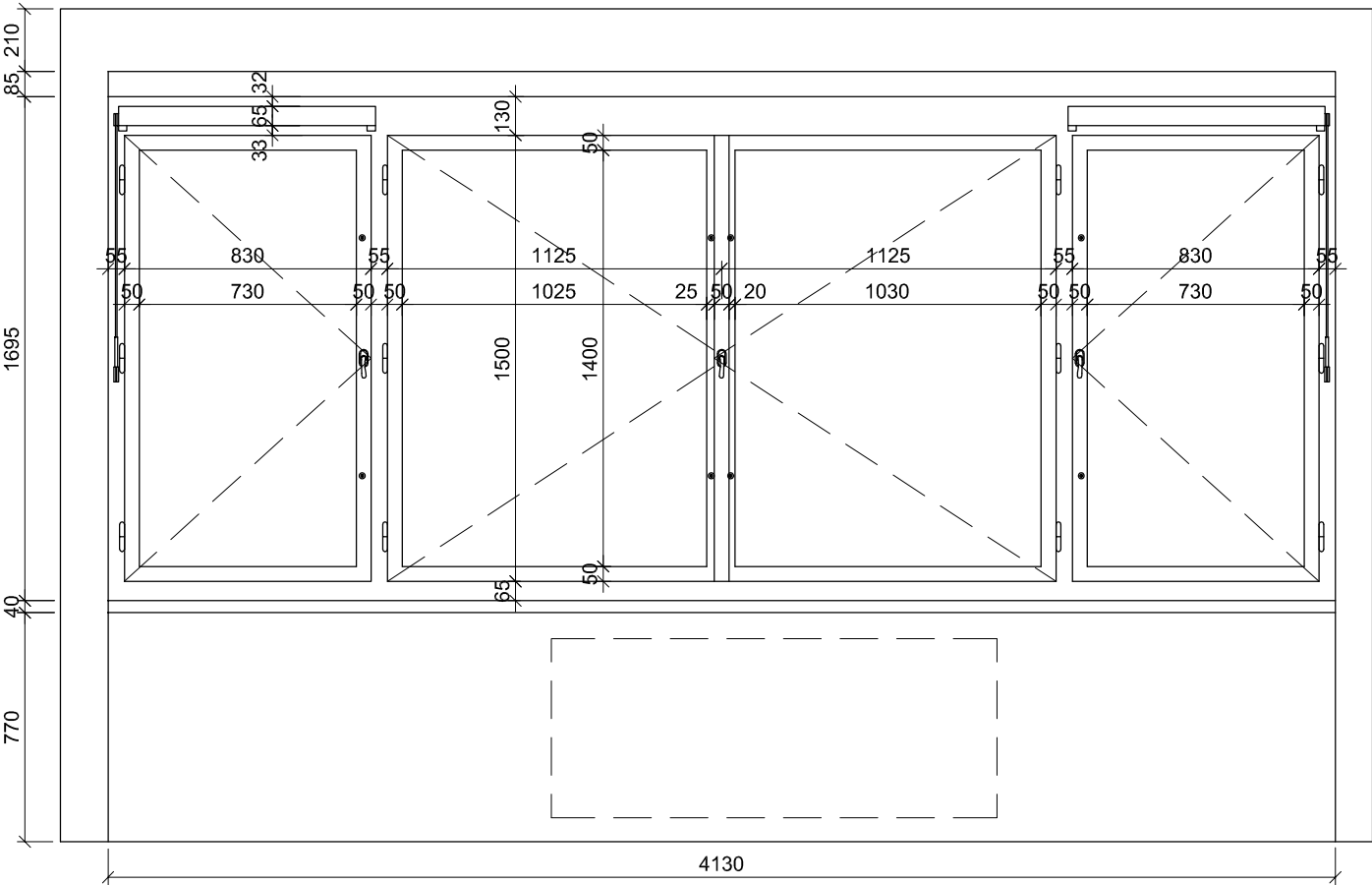
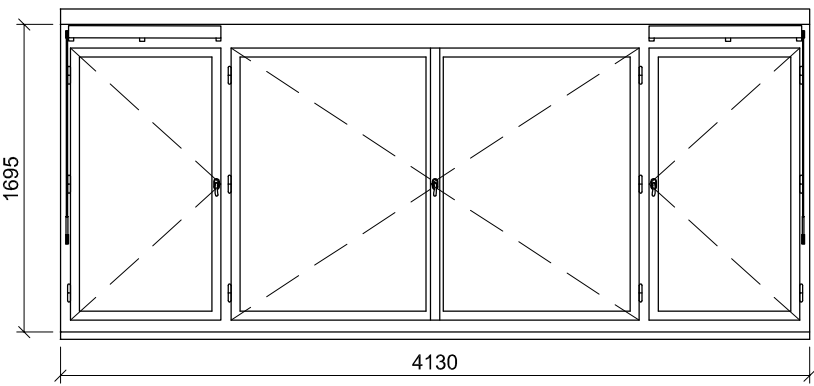


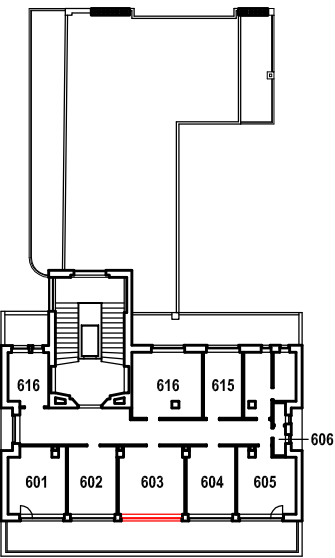
SCHÉMA NOVÝCH PRVKŮ

702



- POPIS: okenní sestava - 4 otevíravá křídla  
dřevěná replika stávajícího okna, zaskleno izolačním bezpečnostním dvojsklem (min tl. folie 0,8) s plastovým "teplým" rámečkem,  
parametry skla: čiré sklo, bezpečnostní
- ÚPRAVA: rámy - systémový lak lomená bílá RAL 1013  
křídla - systémový lak v odstínu lomená bílá RAL 1013
- KOVÁNÍ: celoobvodové okenní kování s bezpečnostní odolností, s pojistkou proti chybné manipulaci  
Okenní klíčky a zarážky - replika podle původního dochovaného kování
- PARAPETY: VNĚJŠÍ - stávající měděný plech bude s opatností zachován,  
RŠ cca 280mm (dl. = š. staveb. otvoru + 20 mm)  
VNITŘNÍ - stávající parapetní kamenné tvarovky
- DOPLŇKY: imitace větrací štěrbin  
exteriér - drážka ve stejné velikosti, jako je původní větrací št. krytá  
jemnou sítí proti hmyzu  
interiér - osazená klapka stejné velikosti a tvaru s repasovaným původním kováním

TEPELNÁ PROSTUPNOST: Ucelk, max = 1,2 W/m²K  
AKUSTICKÝ ÚTLUM: Rw', min = 33dB



TABULKA POZIC OKEN

č.okna	rozměr	podlaží	počet ks	profilace	kování
702	4130 x 1695	7.NP	1	-	-

POZNÁMKA:

- OKNA JSOU KRESLENA Z POHLEDU Z INTERIÉRU
- NEDÍLNOU SOUČÁSTÍ DOKUMENTACE JE TECHNICKÁ ZPRÁVA, KNIHY VÝPISŮ A DETAILŮ.
- PŘED VÝROBOU ČI DODÁVKOU JEDNOTLIVÝCH STAVEBNÍCH VÝROBKŮ A KOMPONENTŮ JE NUTNÉ PROVÉST JEJICH ZAMĚŘENÍ NA STAVBĚ, V PŘÍPADĚ VÝSKYTU JAKÝCHKOLI NESROVNALOSTÍ A NEJASNOSTÍ JE NUTNO KONTAKTOVAT GPS
- DETAILY OSAZENÍ OKEN BUDOU SOUČÁSTÍ DÍLENSKÉ DOKUMENTACE DODAVATELE OKEN, DETAILY BUDOU ODSOUHLASENY
- GPS A INVESTOREM, DLE ŘEŠENÍ OSAZENÍ OKEN BUDE UPRAVENO PŘÍSLUŠNÉ OKOLÍ OTVORU (OPLECHOVÁNÍ, PARAPET, OŠTĚNÍ ATD.)
- PŮVODNÍ STAVBA NEBYLA CELKOVĚ ZAMĚŘENA - NUTNO PŘÍZPUSOBIT SKUTEČNÉMU STAVU

REV1

29.5.2018

ZMĚNA ŘEŠENÉHO OKNA Z REPASOVANÉHO NA NOVOU REPLIKU

ŠTEFÁNIKOVA 17

VÝMĚNA OKEN A OPRAVA DVORNÍ FASÁDY OBJEKTU

DOKUMENTACE PRO OHLÁŠENÍ STAVBY

ČÁST: ARCHITEKTONICKO-STAVEBNÍ

INVESTOR:



ARCHITEKT:

Ing.arch. FRYDECKÝ VÁCLAV  
PATA&FRYDECKÝ ARCHITEKTI S.R.O.  
U ŽELEZNÉ LÁVKY 8 PRAHA 1

PROJEKTANT

DÍLČÍ ČÁSTI:

Ing.arch. FRYDECKÝ VÁCLAV  
PATA&FRYDECKÝ ARCHITEKTI S.R.O.  
U ŽELEZNÉ LÁVKY 8 PRAHA 1

OKNO 702

REV 1

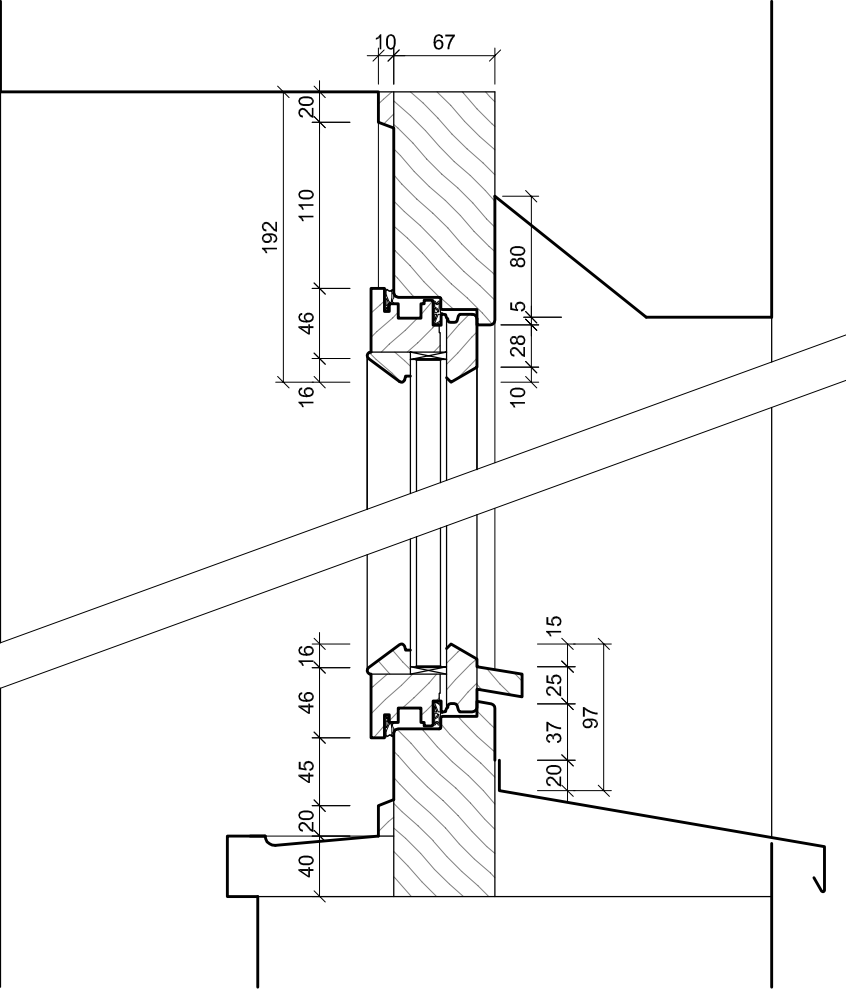
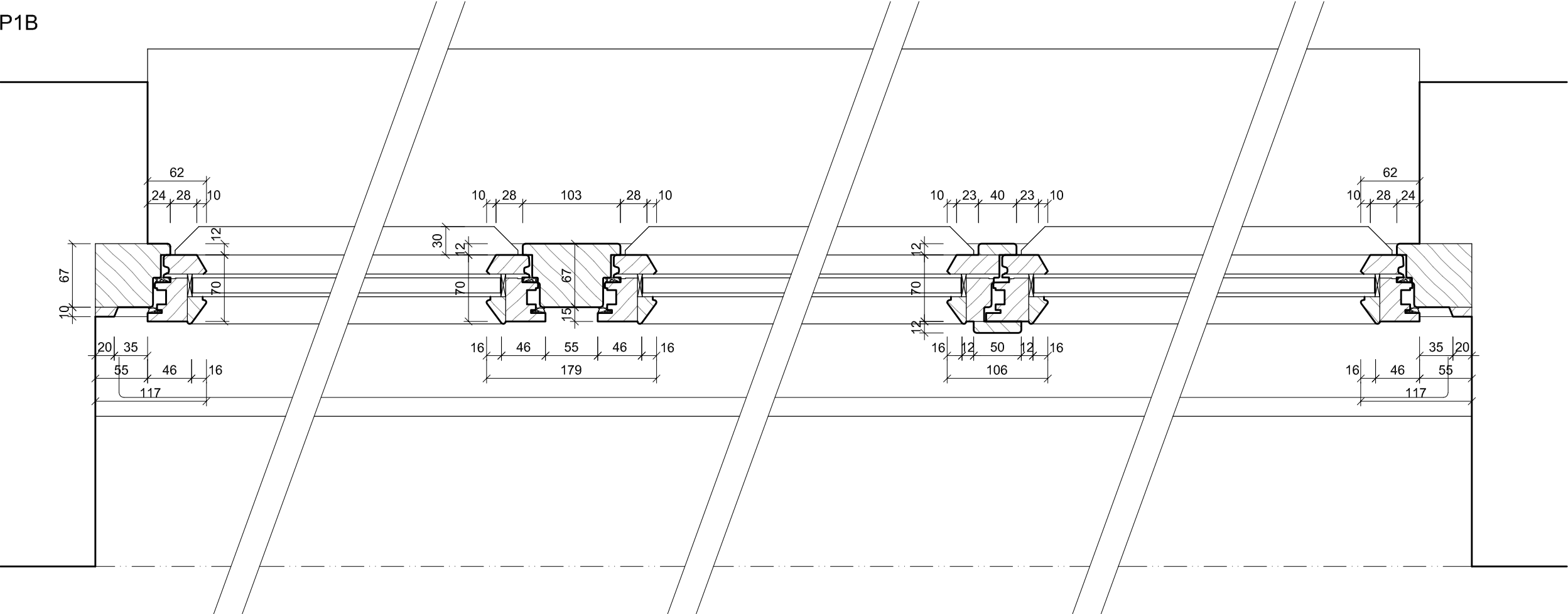
DSP

DATUM: KVĚTEN 2018  
MĚŘÍTKO: 1 : 25

D.01.44

PROFIL

P1B



**POZNÁMKA:**


- PŘED VÝROBOU ČI DODÁVKOU JEDNOTLIVÝCH STAVEBNÍCH VÝROBKŮ A KOMPONENTŮ JE NUTNÉ PROVÉST JEJICH ZAMĚŘENÍ NA STAVBĚ, V PŘÍPADĚ VÝSKYTU JAKÝCHKOLI NESROVNALOSTÍ A NEJASNOSTÍ JE NUTNO KONTAKTOVAT GPS
- HLoubka OSazení OKEN BUDE ZACHOVÁNA - VNĚJŠÍ LÍČ NOVÝCH OKENNÍCH RÁMŮ BUDE VÚČI VNĚJŠÍMU LÍČI FASÁDY OSAZEN VE STEJNÉ VZDÁLENOSTI JAKO RÁMY PŮVODNÍCH OKEN
- DETAILY OSazení OKEN BUDOU SOUČÁSTÍ DÍLENSKÉ DOKUMENTACE DODAVATELE OKEN, DETAILY BUDOU ODSOUHLASENY GPS A INVESTOREM, DLE ŘEŠENÍ OSazení OKEN BUDE UPRAVENO PŘÍSLUŠNÉ OKOLÍ OTVORU (OPLECHOVÁNÍ, PARAPET, OSTĚNÍ, PODHLED ATD.)
- ZAMĚŘENÍ DETAILŮ OKEN PROBĚHLO NEDESTRUKTIVNÍ METODOU - POHLEDOVĚ SKRYTÉ ČÁSTI KONSTRUKCI BUDOU PRO ÚČELY DÍLENSKÉ DOKUMENTACE OVĚŘENY SONDOU NA STAVBĚ

# ŠTEFÁNIKOVA 17

## VÝMĚNA OKEN A OPRAVA DVORNÍ FASÁDY OBJEKTU

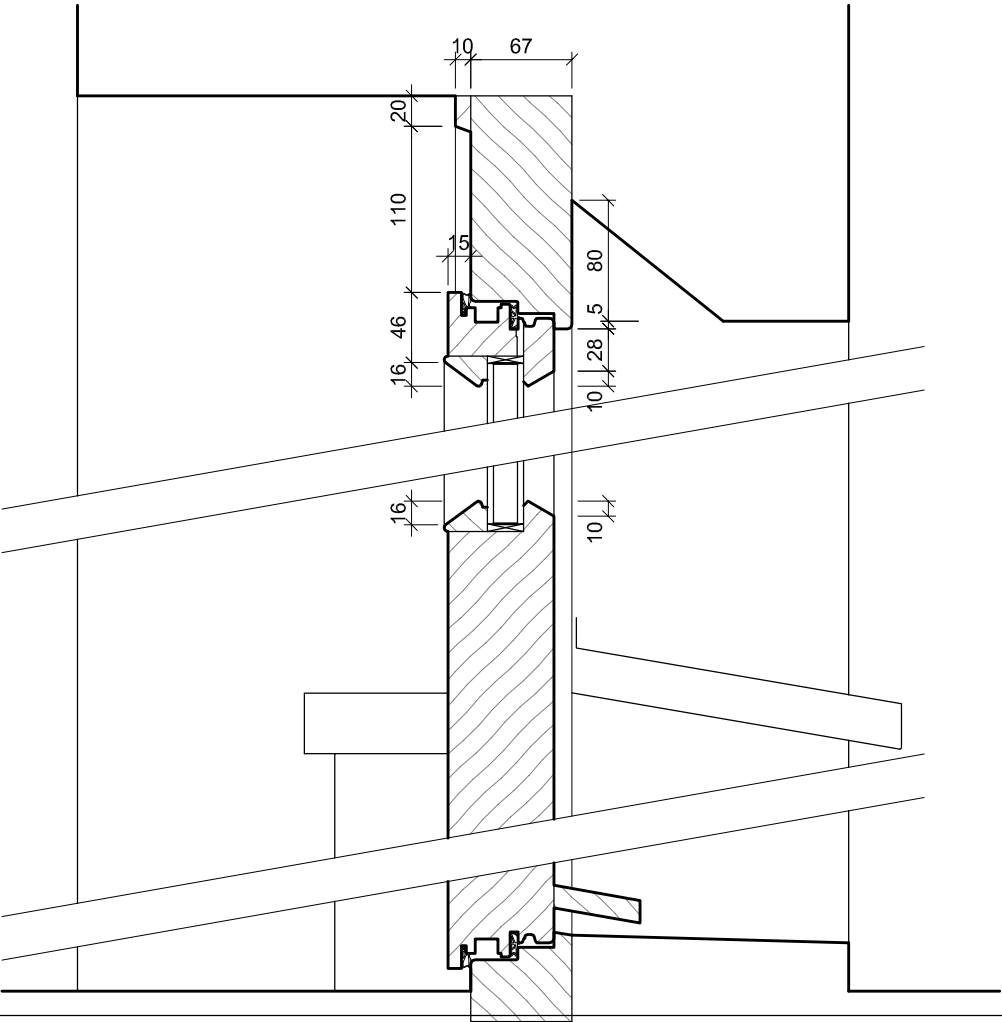
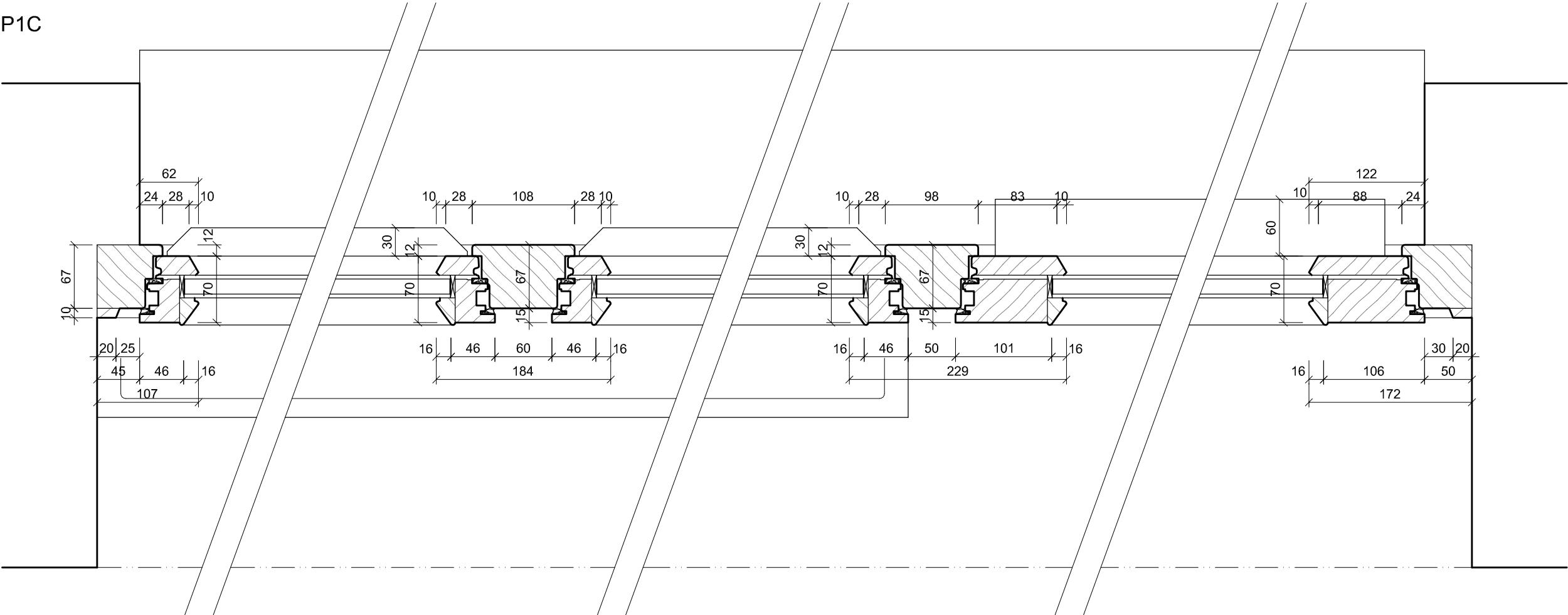
### DOKUMENTACE PRO OHLÁŠENÍ STAVBY

ČÁST: ARCHITEKTONICKO-STAVEBNÍ

INVESTOR:	 <b>PRAHA 5</b> MĚSTSKÁ ČÁST PRAHA 5 14 ŘÍJNA 1381/4 PRAHA 5	ARCHITEKT:	Ing.arch. <b>FRYDECKÝ VÁCLAV</b> PATA&FRYDECKÝ ARCHITEKTI S.R.O. U ŽELEZNÉ LÁVKY 8 PRAHA 1	<b>DETAIL PROFIL P1B - NÁVRH DSP</b> REVIZE: ČERVEN 2017 MĚŘÍTKO: 1 : 5
PROJEKTANT DÍLČÍ ČÁSTI:	Ing.arch. <b>FRYDECKÝ VÁCLAV</b> PATA&FRYDECKÝ ARCHITEKTI S.R.O. U ŽELEZNÉ LÁVKY 8 PRAHA 1	<b>D.01.81</b>		

PROFIL

P1C



POZNÁMKA:

- PŘED VÝROBOU ČI DODÁVKOU JEDNOTLIVÝCH STAVEBNÍCH VÝROBKŮ A KOMPONENTŮ JE NUTNÉ PROVÉST JEJICH ZAMĚŘENÍ NA STAVBĚ, V PŘÍPADĚ VÝSKYTU JAKÝCHKOLI NESROVNALOSTÍ A NEJASNOSTÍ JE NUTNO KONTAKTOVAT GPS
- HLOUBKA OSAZENÍ OKEN BUDE ZACHOVÁNA - VNĚJŠÍ LÍČ NOVÝCH OKENNÍCH RÁMŮ BUDE VÚČÍ VNĚJŠÍMU LÍČI FASÁDY OSAZEN VE STEJNÉ VZDÁLENOSTI JAKO RÁMY PŮVODNÍCH OKEN
- DETAILS OSAZENÍ OKEN BUDOU SOUČÁSTÍ DÍLENSKÉ DOKUMENTACE DODAVATELE OKEN, DETAILS BUDOU ODSOUHLASENY GPS A INVESTOREM, DLE ŘEŠENÍ OSAZENÍ OKEN BUDE UPRAVENO PŘÍSLUŠNÉ OKOLÍ OTVORU (OPLECHOVÁNÍ, PARAPET, OŠTĚNÍ, PODHLED ATD.)
- ZAMĚŘENÍ DETAILS OKEN PROBĚHLO NEDESTRUKTIVNÍ METODOU - POHLEDOVĚ SKRYTÉ ČÁSTI KONSTRUKCI BUDOU PRO ÚČELY DÍLENSKÉ DOKUMENTACE OVĚŘENY SONDOU NA STAVBĚ

ŠTEFÁNIKOVA 17

VÝMĚNA OKEN A OPRAVA DVORNÍ FASÁDY OBJEKTU

DOKUMENTACE PRO OHLÁŠENÍ STAVBY

ČÁST: ARCHITEKTONICKO-STAVEBNÍ

INVESTOR:



ARCHITEKT:

Ing.arch. FRYDECKÝ VÁCLAV  
PATA&FRYDECKÝ ARCHITEKTI S.R.O.  
U ŽELEZNÉ LÁVKY 8 PRAHA 1

PROJEKTANT

DÍLČÍ ČÁSTI:

Ing.arch. FRYDECKÝ VÁCLAV  
PATA&FRYDECKÝ ARCHITEKTI S.R.O.  
U ŽELEZNÉ LÁVKY 8 PRAHA 1

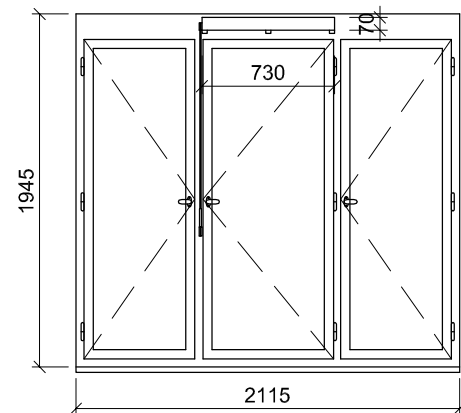
DETAIL  
PROFIL P1C - NÁVRH  
DSP

REVIZE: ČERVEN 2017  
MĚŘÍTKO: 1 : 5

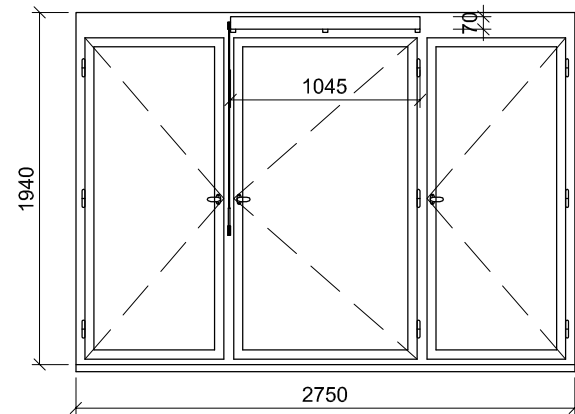
D.01.82



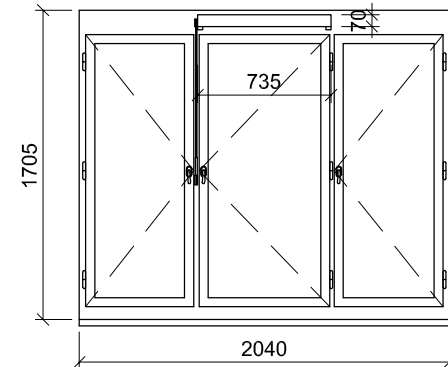
OKNA: 204, 304, 404, 504, 604



OKNA: 208, 308, 408, 508, 608a, 608b



OKNO: 609

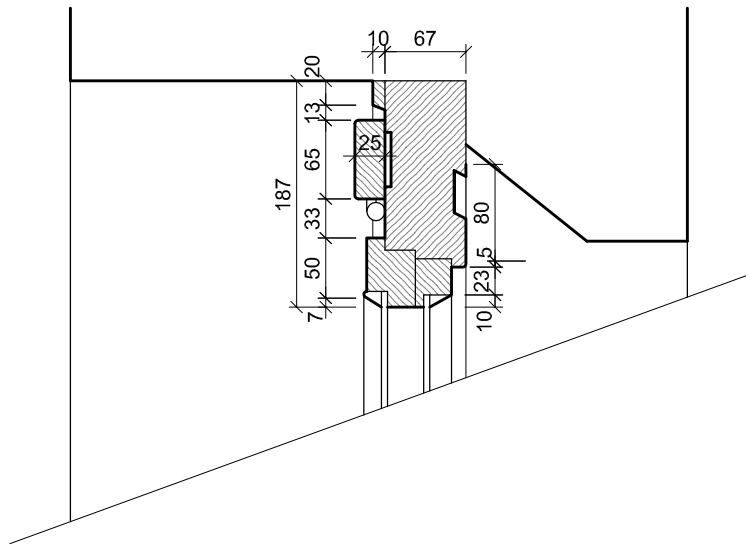


REVIZE 2: DOPLNĚNÍ IMITACE VĚTRACÍCH ŠTĚRBIN NA REPLIKÁCH OKEN

DŮVOD: Na základě rozhodnutí Odboru památkové péče Hlavního města Prahy ze dne 23.5.2018 k vydané revizi dokumentace Výměny oken a opravy dvorní fasády objektu - Štefánikova 17, č.jednací MHMP 784997/2018, spisové zn, S-MHMP 371956/2018 Vlnářová

ROZSAH: revize se týká replik vyměřovaných oken, u kterých původní okna obsahovala větrací štěrby. Jedná se o 11 kusů oken č. 204, 304, 404, 504, 604, 208, 308, 408, 508, 608a, 608b, 609.

PROVEDENÍ: Větrací štěrby budou provedeny tak, aby se vizuálně shodovaly se stávajícím stavem. Štěrbiny budou z exteriéru osazeny jemnou ocelovou sítí a jejich vnitřní prostor bude vyplněn tak, aby do interiéru nepropouštěly chlad, vlhkost, prach a hmyz.  
Exteriér - štěrbina bude provedena ve stejné velikosti a poloze, jako je u stávajících oken. Bude provedena jako mělká drážka, která bude vyplněna jemnou nerezovou sítí proti hmyzu. Sítíovina bude uchycena v tenkém rámečku a bude podložena černou kaširovací textilií.  
Interiér - z vnitřní strany bude umístěna klapka stejné velikosti a tvaru jako jsou stávající klapky. Bude použito repasované kování uchycení a ovládání klapky. V případě pokud kování není zachované, bude provedena replika kování podle dochovaných vzorků.



SMĚRNÝ DETAIL

REV229.5.2018DOPLNĚNÍ IMITACE VĚTRACÍCH ŠTĚRBIN NA REPLIKÁCH OKEN

ŠTEFÁNIKOVA 17

VÝMĚNA OKEN A OPRAVA DVORNÍ FASÁDY OBJEKTU

DOKUMENTACE PRO OHLÁŠENÍ STAVBY

ČÁST: ARCHITEKTONICKO-STAVEBNÍ

INVESTOR:

PRAHA 5

MĚSTSKÁ ČÁST PRAHA 5

14 ŘÍJNA 1381/4

PRAHA 5

ARCHITEKT:

Ing.arch. FRYDECKÝ VÁCLAV

PATA&FRYDECKÝ ARCHITEKTI S.R.O.

U ŽELEZNÉ LÁVKY 8 PRAHA 1

PROJEKTANT

DÍLČÍ ČÁSTI:

Ing.arch. FRYDECKÝ VÁCLAV

PATA&FRYDECKÝ ARCHITEKTI S.R.O.

U ŽELEZNÉ LÁVKY 8 PRAHA 1

DSP

DATUM: květen 2018

MĚŘÍTKO: 1 : 25

REV 2