

KC PRÁDELNA – ÚPRAVY PODLAH

Komunitní centrum prádelna, Praha 5 - Smíchov,
Holečkova 38a



OPRAVA PODLAH V 2NP

DPS – DOKUMENTACE PRO PROVEDENÍ STAVBY

07–2018

IDENTIFIKAČNÍ ÚDAJE

Název a místo stavby:

**Komunitní centrum prádelna, Praha 5 - Smíchov, Holečkova 38a
Oprava podlah v 2NP**

Investor stavby:

Městská část Praha 5
náměstí 14. října 1381/4, Smíchov, 15000 Praha 5
IČO: 00063631, DIČ: CZ 00063631

Zpracovatel projektu:

Ing. arch. Matyáš Hron
Atelier VJH s. r. o.
Mladenovova 5, 143 00 Praha 4
IČO: 493 54 159, DIČ: CZ 493 54 159
tel.: 776 800 333

Stupeň P.D.: DPS – dokumentace pro provedení stavby

Datum: 07–2018

Zpracovatelé jednotlivých částí PD:

- Architektonicko-stavební část Ing. arch. Matyáš Hron - 776 800 333
- Výkaz výměr Ing. Eliška Grauer Zimová

Seznam příloh:

- 01 - Zpráva
- 02 – 2NP – stávající stav – zaměření
- 03 – 2NP – bourací práce
- 04 – 2NP – návrh stavebních úprav
- 05 -. Detaily
 - 01 – Napojení podlahy na stěnu
 - 02 – Napojení podlahy na pódium
- Výkaz výměr

V projektové dokumentaci jsou navrženy některé konkrétní typové výrobky pro zadání určitého standardu a vlastností, který je třeba dosáhnout. V případě použití jiného výrobku je nutno dodržet standard vlastností dle projektu.

V projektu se mohou vyskytnout nepřesnosti nebo chyby způsobené např. překlepem nebo nepřesnými či neúplnými podklady (původní PD apod.). Dodavatel by měl k textu a výkresům přistupovat s rozumem a případně zjištěné nesrovnalosti konzultovat s odpovědným projektantem.

Rozměry výrobků uvedených v tabulkách prvků (určených k zabudování do stavebních konstrukcí) neslouží k výrobě – dodavatelská firma si sama, před vlastní výrobou, skutečné rozměry prvků na stavbě zaměří.

Postup prací a jejich rozsah není v níže uvedeném popisu kompletní, popis se ale snaží upozornit na některé důležité body či postupy, anebo zpřesnit a doplnit výkresovou část:

PODKLADY:

- základním podkladem pro zpracování PD byly požadavky MČ P5 a vedení KC
- Dále projekt vychází např. ze:
- zaměření stávajícího stavu místností a průzkum- 07/2018 - Ing. arch. Hron
 - fotodokumentace - 07/2018

TECHNICKÁ ZPRÁVA

Objekt KC Prádelna se nachází v ulici Holečkova na pozemku č.k. 3588 v k.ú. Smíchov. Jedná se o v nedávné době rekonstruovanou budovu dnes využívanou jako součást občanské vybavenosti společně s nedalekou MŠ. Prováděcí projekt rekonstrukce ani původní dokumenty se dohledat nepodařilo, a to jak v městském archivu, tak ani v archivu projektanta rekonstrukce z počátku milénia. Údaje o konstrukčním systému a způsobu řešení konstrukcí je tedy odhadem podpořeným provedenou sondou, jelikož rekonstrukce zakryla naprostou většinu původních konstrukcí.

Opravované místnosti jsou v dobrém technickém stavu, a kromě nepříjemných a provozně nevyhovujících projevů podlahy se jedná o objekt v bezvadném stavu. Hlavní místnost je používána k široké škále různých účelů od kurzů tance po přednášky a další úlohy. Časté přesuny nábytku, zejména židlí a stolů vedl k rychlému opotřebením stávajících podlah. Bylo tedy rozhodnuto o nahrazení kompletní skladby takovou, která bude využívat kročejovou izolaci z pevnějšího materiálu a výměně nášlapné vrstvy za takovou, která by lépe snášela různorodý provoz v místnostech a dovolovala snáží úklid.

Projekt řeší opravu podlahy kompletním odstraněním souvrství až na úroveň nalezené nosné vrstvy a její nahrazení jiným odolnějším souvrstvím. V objektu nebudou prováděny žádné dispoziční změny ani změny v jiných konstrukcích, než je podlaha, pódium a krycí prvky rozvodu topení, které jsou na podlahu pevně napojeny.

Katastrální mapa

a výpisy z katastru k 13. 7. 2018:



INFORMACE O ŘEŠENÉM POZEMKU

Parcelní číslo:	1798/88
Obec:	Praha [554782]
Katastrální území:	Smíchov [729051]
Číslo LV:	Číslo LV:
2787	2787
Výměra [m2]:	Výměra [m2]:
149	149
Typ parcely:	Typ parcely:
Parcela katastru nemovitostí	Parcela katastru nemovitostí



Součástí je stavba

Budova s číslem popisným:	Budova s číslem popisným:
Smíchov [400301]; č. p. 3297; objekt občanské vybavenosti	Smíchov [400301]; č. p. 3297; objekt občanské vybavenosti
Stavba stojí na pozemku:	Stavba stojí na pozemku:
p. č. 3588	p. č. 3588
Stavební objekt:	Stavební objekt:

Vlastníci, jiní oprávnění

Vlastnické právo	Podíl
HLAVNÍ MĚSTO PRAHA, Mariánské náměstí 2/2, Staré Město, 11000 Praha 1	
Svěřená správa nemovitostí ve vlastnictví obce	Podíl
Městská část Praha 5, náměstí 14. října 1381/4, Smíchov, 15000 Praha 5	

Způsob ochrany nemovitosti

pam. zóna - budova, pozemek v památkové zóně
památkově chráněné území

Seznam BPEJ

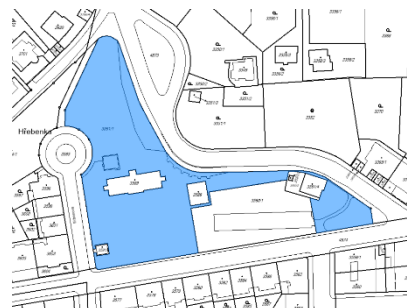
Parcela nemá evidované BPEJ.

Omezení vlastnického práva

Nejsou evidována žádná omezení.

INFORMACE O SOUSEDNÍM POZEMKU

Parcelní číslo:	Parcelní číslo:
3591/1	3591/1
Obec:	Obec:
Praha [554782]	Praha [554782]
Katastrální území:	Katastrální území:
Smíchov [729051]	Smíchov [729051]
Číslo LV:	Číslo LV:
2787	2787
Výměra [m2]:	Výměra [m2]:
7119	7119



Vlastníci, jiní oprávnění

Vlastnické právo	Podíl
HLAVNÍ MĚSTO PRAHA, Mariánské náměstí 2/2, Staré Město, 11000 Praha 1	
Svěřená správa nemovitostí ve vlastnictví obce	Podíl
Městská část Praha 5, náměstí 14. října 1381/4, Smíchov, 15000 Praha 5	

Způsob ochrany nemovitosti

pam. zóna - budova, pozemek v památkové zóně
památkově chráněné území

Seznam BPEJ

Parcela nemá evidované BPEJ.

Omezení vlastnického práva

Věcné břemeno (podle listiny)

Projektová dokumentace se zabývá pouze opravou podlahy tří místností v 2NP KC prádelna a rekonstrukcí pódia.

OPRAVA PODLAHY – nálezová situace:

Prostory v 2NP mají následující skladby zjištěnou sondou na místě:

Skladba stávající podlahy Sz (tl. 94mm):

□ dřevěná prkna (smrk) (+ zalištování)	18 mm
□ roznášecí vrstva OSB desky prošroubované 2x22	44 mm
□ separační fólie	
□ kročejová izolace z pěnového polystyrenu	..30 mm
□ separační fólie	
□ podkladní betonová konstrukce (včetně nivelace)	

Při průzkumu byla na místě zjištěna kročejová izolace z obyčejného pěnového polystyrenu, který je pro daný provoz příliš měkký a způsobuje nadměrné kroucení plovoucí podlahy a silné vrzání podlahových prken. Problém je zejména patrný v místech s intenzivnějším provozem – v okolí vstupních dveří, kde se dá očekávat, že polystyren nevydržel intenzivní zátěž.



1. hlavní sál



2. sonda

POSTUP PRACÍ:

Vyklizení prostor:

Před zahájením stavebních prací je nutné všechny místnosti kompletně **vystěhovat** – vyklidit. To jest vystěhovat jak a pracovní materiály, tak veškerý nábytek (lavice, židle, police, skříně, projektor, kuchyňku atd.). V prostorech zůstane pouze klimatizační jednotka a pódium, se kterou nebude hýbáno. Prostory, kam bude možné obrovské množství materiálu z prostor vystěhovat, určí vedení KC.

Současně bude nutné dbát na ochranu zbytku objektu proti nadměrnému zaprášení.

Následovat budou bourací práce:

Budou **demontovány** krycí lišty rozvodů topení a pódium. Konstrukce pódia bude uschována pro pozdější opětovnou instalaci. Dále bude demontována podlahová skladba stávající podlahová prkna. Jdou snadno rozebrat a přišroubované OSB desky nejsou slepené. Následně budou odstraněny separační fólie a pěnový polystyren. Po takto provedené demontáži bude zhodnocen stav podkladu. Je možné očekávat změnu konstrukce stropu nebo podkladních vrstev. Budova je poměrně různorodá.

Nová podlahová skladba:

Vzhledem k různorodému využití prostoru a častému přesunu nábytku byla dřevěná podlahová krytina shledána jako poměrně nevhodná. Pro daný účel má příliš měkký povrch a rychle se opotřebovává. Nová podlahová krytina bude tvořena třívrstvou dřevěnou podlahou s dubovou vrchní vrstvou a olejována speciálním olejem pro komerční prostory. Povrchová úprav dřevěných dílců by měla být kartáčováním nebo podobným postupem, který odstraní ze dřeva měkčí části a zajistí tak vyšší životnost dřevěných dílců. Jako referenční produkt je použit Empiri - G3007 Dub rustikal kartáčovaný v rozměru 15(4)x190x1800. Tloušťka nášlapné vrstvy je 4mm.

V 2NP bude provedena následující podlahová skladba:

Skladba nové podlahy S1 (tl. 90 mm):

□	třívrstvé podlahové dílce 15(4) x190x1800mm	15 mm
□	flexibilní lepidlo	1 mm
□	roznášecí vrstva OSB desky prošroubované, slepené 2x22	44 mm
□	kročejová izolace z tvrzeného polystyrenu min 200Kg/m ²	..30 mm
□	podkladní betonová konstrukce	

Na rovnoměrně rozprostřenou izolaci bude položena zdvojení vrstva OSB desek, které budou mezi sebou jak prošroubovány, tak i prolepeny, aby vznikla celistvá pevná podlahová deska. Na tu budou lepeny dřevěné dílce.

Následně bude obnovena konstrukce pódia, a i to bude obloženo díly ze dřeva.

Na pódium bude na stávající nosné konstrukci použita skladba S2

Skladba nové podlahy S2 (tl. 60mm):

□	dřevěné třívrstvé dílce	15 mm
□	flexibilní lepidlo na dřevěné dílce	1 mm
□	roznášecí vrstva OSB desky prošroubované, slepené 2x22	44 mm
□	podkladní konstrukce pódia	

Nakonec bude obnoven kaslík překrývající rozvody topení.

POZOR!!! V objektu jsou použity na mnoha místech SDK přízdívky a příčky, a to i v případě obvodových stěn. Je proto nutné brát ohled na jejich křehkost

Během realizace OSB desek a dřevěných dílců je nutné dbát na správné oddílatování od stěn a dalších překážek. Dřevěné materiály mění objem zejména s vlhkostí. Dilatační mezera musí být minimálně 2 cm a nesmí být zaplněna nebo zaklínována. Lišty a kaslíky budou kotveny do stěn, aby nezabraňovaly pohybu podlahy.

Po dokončení podlah bude podlaha naolejována dle specifikací výrobce.

Správce budovy a úklidová firma budou proškoleni o údržbě podlahy.

Do úklidové místnosti bude na zeď umístěn stručný návod na údržbu podlahy

Závěrečný úklid

Po ukončení stavebních prací a začistění bude proveden celkový úklid. Umytí oken, umytí dveří, umytí všech prvků interiéru. Závěrem bude umyta podlaha.

Nábytek a vybavení

Závěrem prací bude do všech prostor nastěhován původní nábytek, zapojena kuchyňská linka a ostatní vybavení. Zejména v případě výpočetní techniky bude ověřena její bezproblémová funkčnost.

Nábytek bude podlepen podložkami proti poškrábání podlahové krytiny

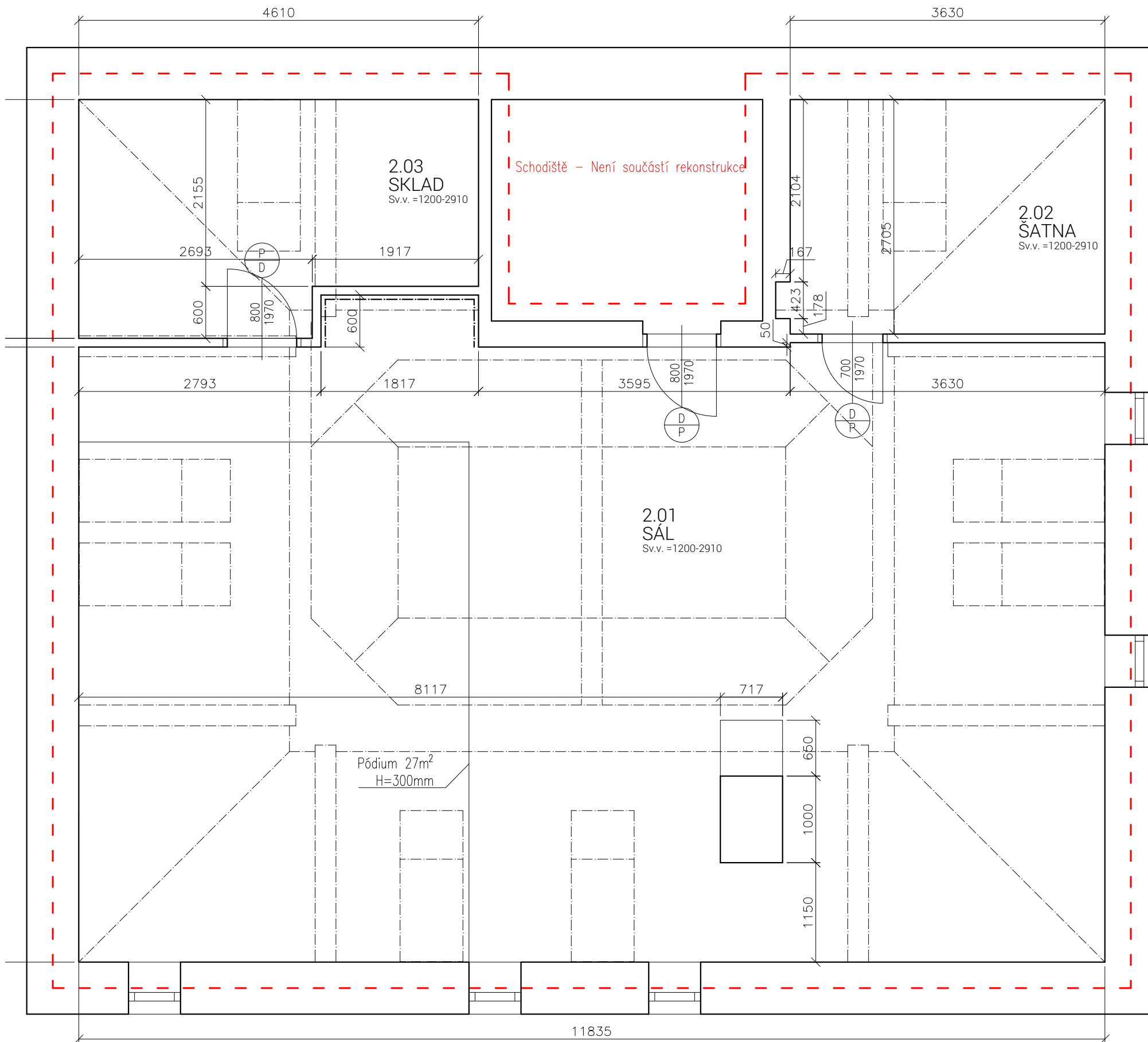
Revize

Revize nejsou nutné, jelikož rekonstrukce stavebně nezasahuje do rozvodů.

Údržba

Jedná se o přírodní materiál, který vyžaduje ohleduplný přístup pro zachování jeho vlastností a bezproblémové funkčnosti. Dřevěné dílce napuštěné olejem vyžadují **specifické čisticí prostředky**, které zabraňují vymývání oleje ze dřeva. **Každoročně je nutné provést celkový úklid podlahy a nové napuštění olejem.**

Přesné pokyny pro údržbu dodá dodavatel podlahy.



Seznam místností			
Číslo Místnosti	Název	Plocha[m ²]	Stávající povrch podlahy
2.01	SÁL	85,25	Dřevěná lakovaná prkna
2.02	ŠATNA	9,89	Dřevěná lakovaná prkna
2.03	SKLAD	11,55	Dřevěná lakovaná prkna
		106,69	

LEGENDA

— STÁVAJÍCÍ KONSTRUKCE BEZ ROZLIŠENÍ MATERIÁLU

- - - - -

±0,000 = cca 230,000 m n.m. výškový systém Balt po vyrovnání

akce: **KC Prádelna**
Úpravy podlah v 2NP č.p. 3297
parc. č. 1798/88

číslo akce: 2018_R4
kat. území: KÚ Smíchov [729051]
objednatel: Městská část Praha 5
náměstí 14. října 1381/4, Smíchov, 15000 Praha 5
IČ: 00063631

zpracovatel: Atelier VJH s.r.o.
Mladenovova 5, 143 00 Praha 12
776 800 333, atelier@vjh.cz
www.vjh.cz IČ: 49354159

projektant: Ing. arch. Matyáš Hron
stupeň: DOKUMENTACE PRO PROVÁDĚNÍ STAVBY

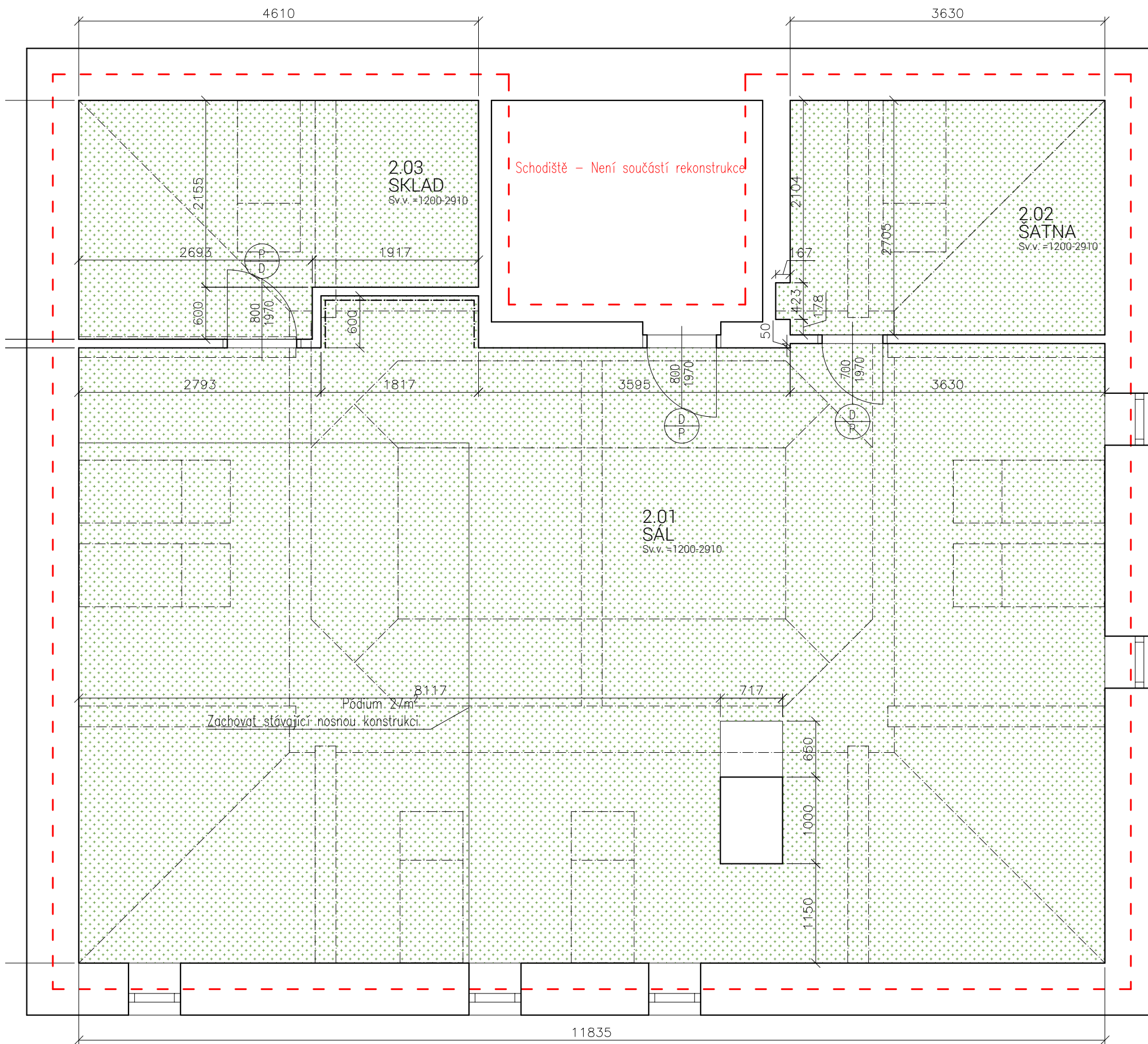
datum: 07/2018

část: ARCH. A STAVEBNĚ TECHNICKÉ ŘEŠENÍ

výkres: **Půdorys 2NP - Stávající stav** č. paré:

měřítko: 1:50

č. výkresu: **02**



Seznam místností			
Číslo Místnosti	Název	Plocha[m ²]	Navrhovaný povrch podlahy
2.01	SÁL	85,25	Dřevěné třívrstvé dílce - dub - ošetřené zátěž. olejem
2.02	ŠATNA	9,89	Dřevěné třívrstvé dílce - dub - ošetřené zátěž. olejem
2.03	SKLAD	11,55	Dřevěné třívrstvé dílce - dub - ošetřené zátěž. olejem
		106,69	

LEGENDA

- PODLAHA K VÝMĚNĚ
- STÁVAJÍCÍ KONSTRUKCE BEZ ROZLIŠENÍ DRUHU
- HRANICE ŘEŠENÉ ČÁSTI OBJEKTU

POZNÁMKA:

Nosná konstrukce pódia bude zachována

±0,000 = cca 230,000 m n.m. výškový systém Balt po vyrovnání

akce:

KC Prádelna
Úpravy podlah v 2NP č.p. 3297
 parc. č. 1798/88

číslo akce:

2018_R4

kat. území:

KÚ Smíchov [729051]

objednatel:

Městská část Praha 5
 náměstí 14. října 1381/4, Smíchov, 15000 Praha 5
 IČ: 00063631

zpracovatel:

Atelier VJH s.r.o.
 Mladenovova 5, 143 00 Praha 12
 776 800 333, atelier@vjh.cz
 www.vjh.cz IČ: 49354159

projektant:

Ing. arch. Matyáš Hron

stupeň:

DOKUMENTACE PRO PROVÁDĚNÍ STAVBY

datum:

07/2018

část:

ARCH. A STAVEBNĚ TECHNICKÉ ŘEŠENÍ

výkres:

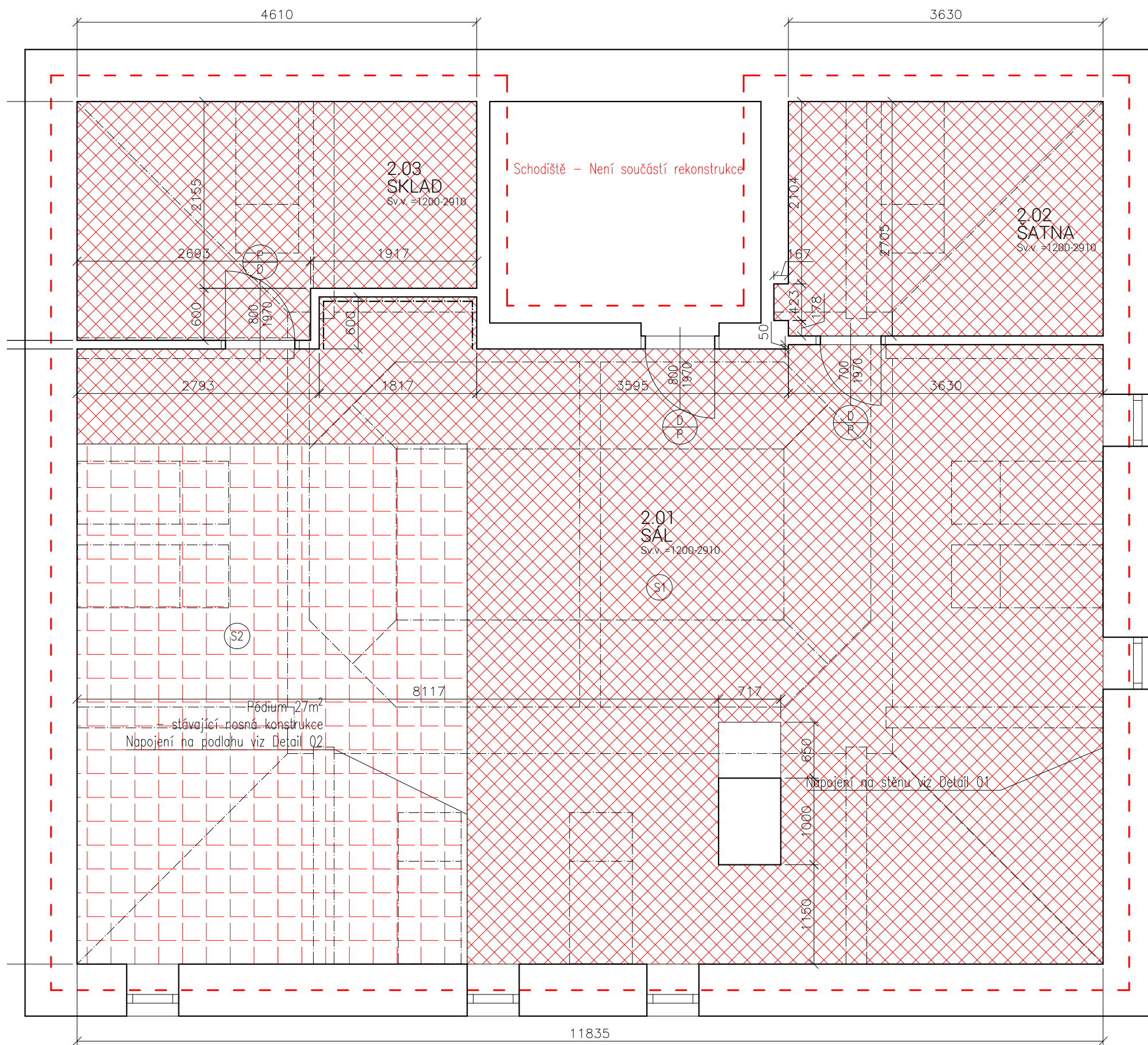
Půdorys 2NP - Bourání

č. paré:

měřítko:

1:50

č. výkresu: **03**



Seznam místností			
Číslo Místnosti	Název	Plocha[m ²]	Navrhovaný povrch podlahy
2.01	SÁL	85,25	Dřevěné třívrstvé dílce - dub - ošetřné zátěž. olejem
2.02	ŠATNA	9,89	Dřevěné třívrstvé dílce - dub - ošetřné zátěž. olejem
2.03	SKLAD	11,55	Dřevěné třívrstvé dílce - dub - ošetřné zátěž. olejem
		106,69	

LEGENDA

- NOVÁ PODLAHA
- NOVÝ POVRCH PÓDIA
- STÁVAJÍCÍ KONSTRUKCE BEZ ROZLIŠENÍ DRUHU
- HRANICE ŘEŠENÉ ČÁSTI OBJEKTU

SKLADBY PODLAH

- S1**
 - Dřevěné podlahové dílce
 - Pružné lepidlo
 - 2xOSB 2x22mm prošroubované, prolepené
 - Izolace z polystyrenu 200S
 - Podkladní vrstvy podlahy (Stávající)
- S2**
 - Dřevěné podlahové dílce
 - Pružné lepidlo
 - 2xOSB 2x22mm prošroubované, prolepené
 - Stávající nosná konstrukce pódia

±0,000 = cca 230,000 m n.m. výškový systém Balt po vyrovnání

akce: **KC Prádelna**
Úpravy podlah v 2NP č.p. 3297
 parc. č. 1798/88

číslo akce: 2018_R4
 kat. území: KÚ Smíchov [729051]
 objednatel: Městská část Praha 5
 náměstí 14. října 1381/4, Smíchov, 15000 Praha 5
 IČ: 00063631

zpracovatel: Atelier VJH s.r.o.
 Mladenovova 5, 143 00 Praha 12
 776 800 333, atelier@vjh.cz
 www.vjh.cz IČ: 49354159

projektant: Ing. arch. Matyáš Hron
 stupeň: DOKUMENTACE PRO PROVÁDĚNÍ STAVBY

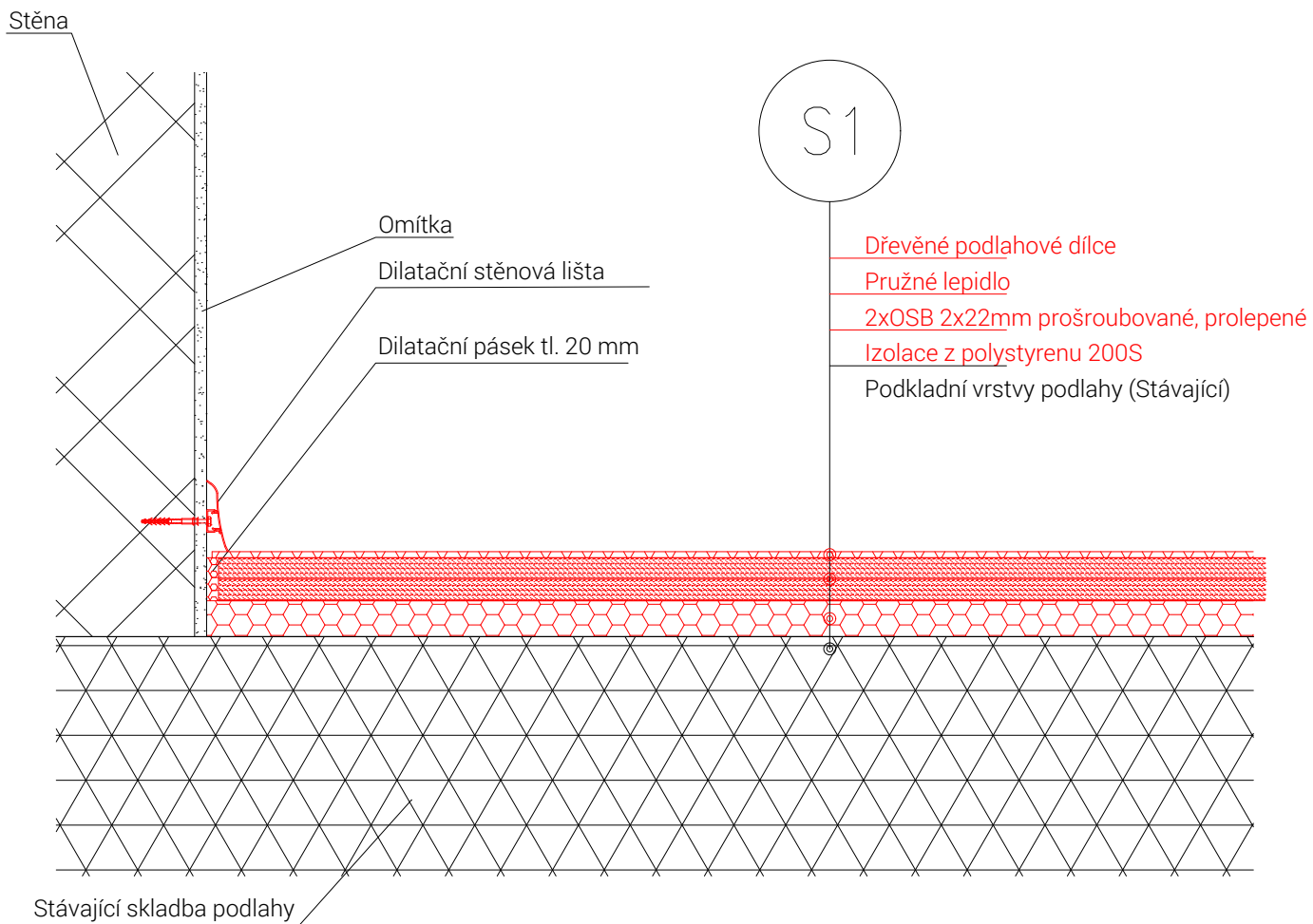
datum: 07/2018

část: ARCH. A STAVEBNĚ TECHNICKÉ ŘEŠENÍ

výkres: **Půdorys 2NP - Nové konstrukce** č. paré:

měřítko: 1:50

č. výkresu: **04**



část: 05 - Detaily
 výkres: Detail 01 - Návaznost podlahy na stěnu

č. paré:

měřítko: 1:15

č. výkresu: 01

