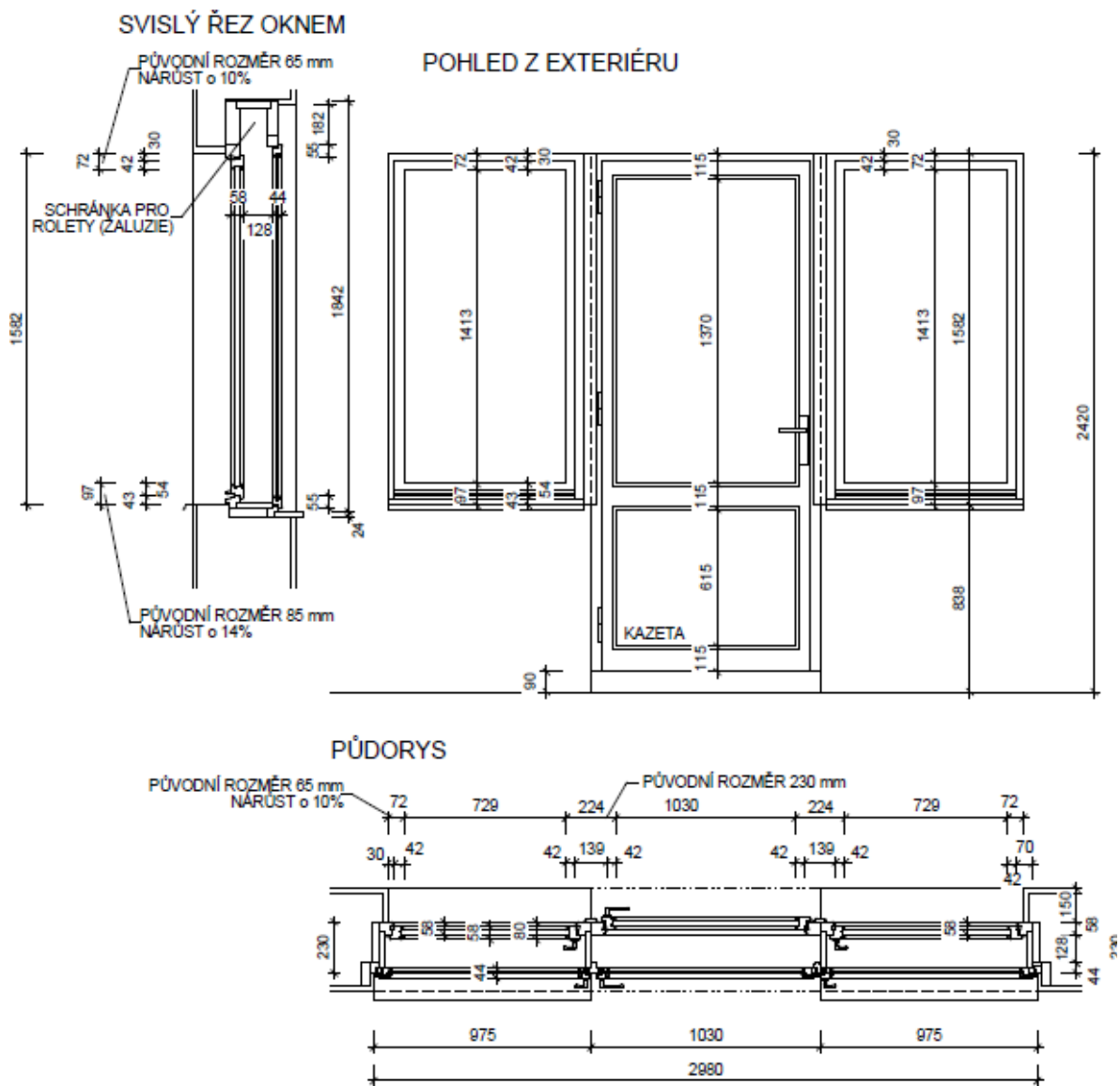


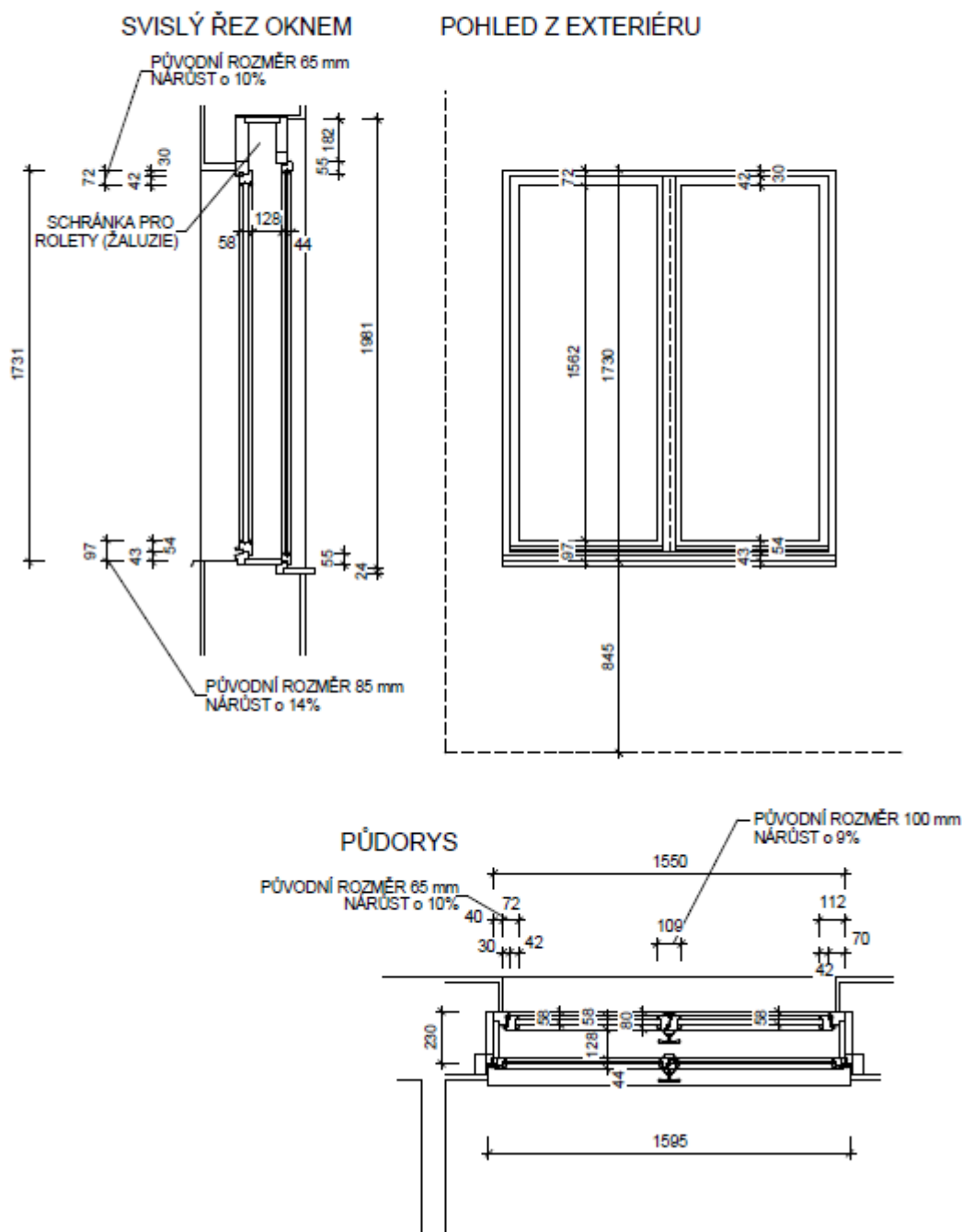
## TYP špaletové okno s balkónovými dvermi

Balkónové dveře mají okno buď oboustranně (O27,O28) nebo jednostranně (O29). Dřevěný izolační profil, vnější izolační dvojsklo 4-16Ar-4  $U_g=1,1 \text{ W/m}^2\text{K}$  + vnitřní jednoduché sklo float 5 mm. Tepelná prostupnost celého okna je  $U_w=1,0 \text{ W/(m}^2\text{K)}$ , nátěr barva bílá RAL 9010. Kování 4x půloliva + 2x klika na balkónové dveře.



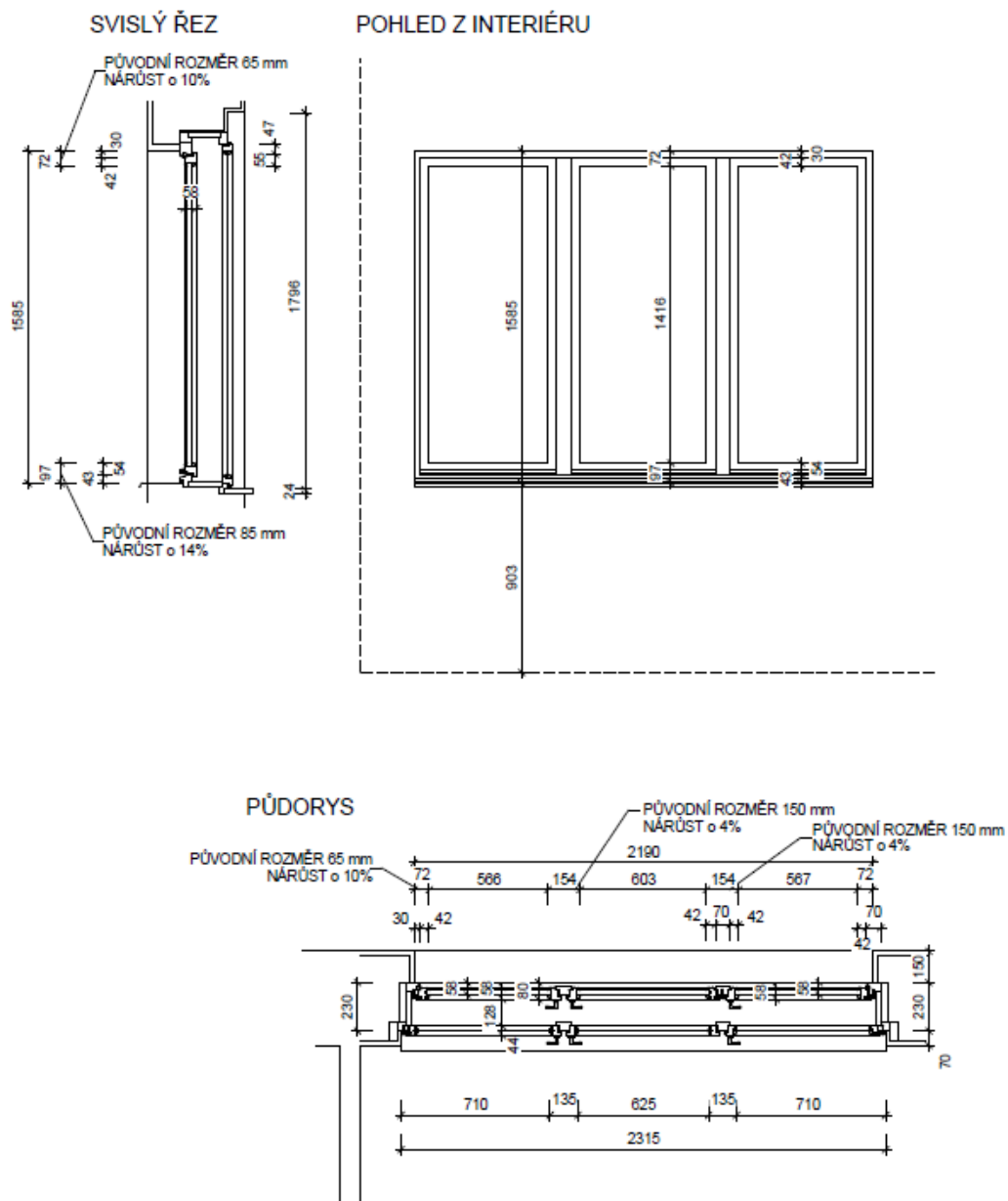
### TYP – špaletové okno dvoukřídlé

Dřevěný izolační profil, vnější izolační dvojsklo 4-16Ar-4  $U_g=1,1 \text{ W/m}^2\text{K}$  + vnitřní jednoduché sklo float 5 mm. Tepelná prostupnost celého okna je  $U_w=1,0 \text{ W/(m}^2\text{*K)}$ , nátěr barva bílá RAL 9010. Kování 2x oliva



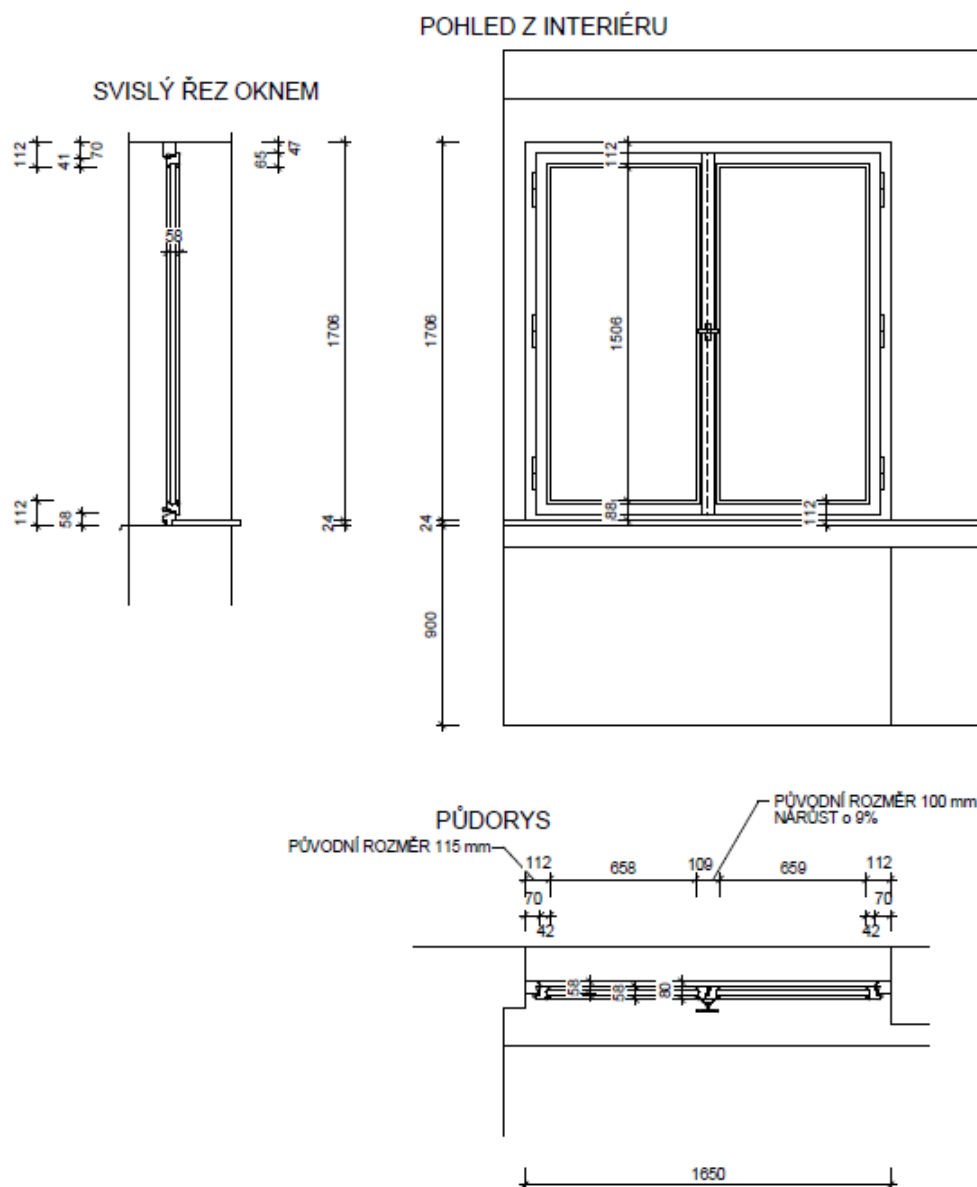
### TYP – špaletové okno trojkřídlé

Dřevěný izolační profil, vnější izolační dvojsklo 4-16Ar-4  $U_g=1,1 \text{ W/m}^2\text{K}$  + vnitřní jednoduché sklo float 5 mm. Tepelná prostupnost celého okna je  $U_w=1,0 \text{ W/(m}^2\text{K)}$ , nátěr barva bílá RAL 9010. Kování 6x půloliva.



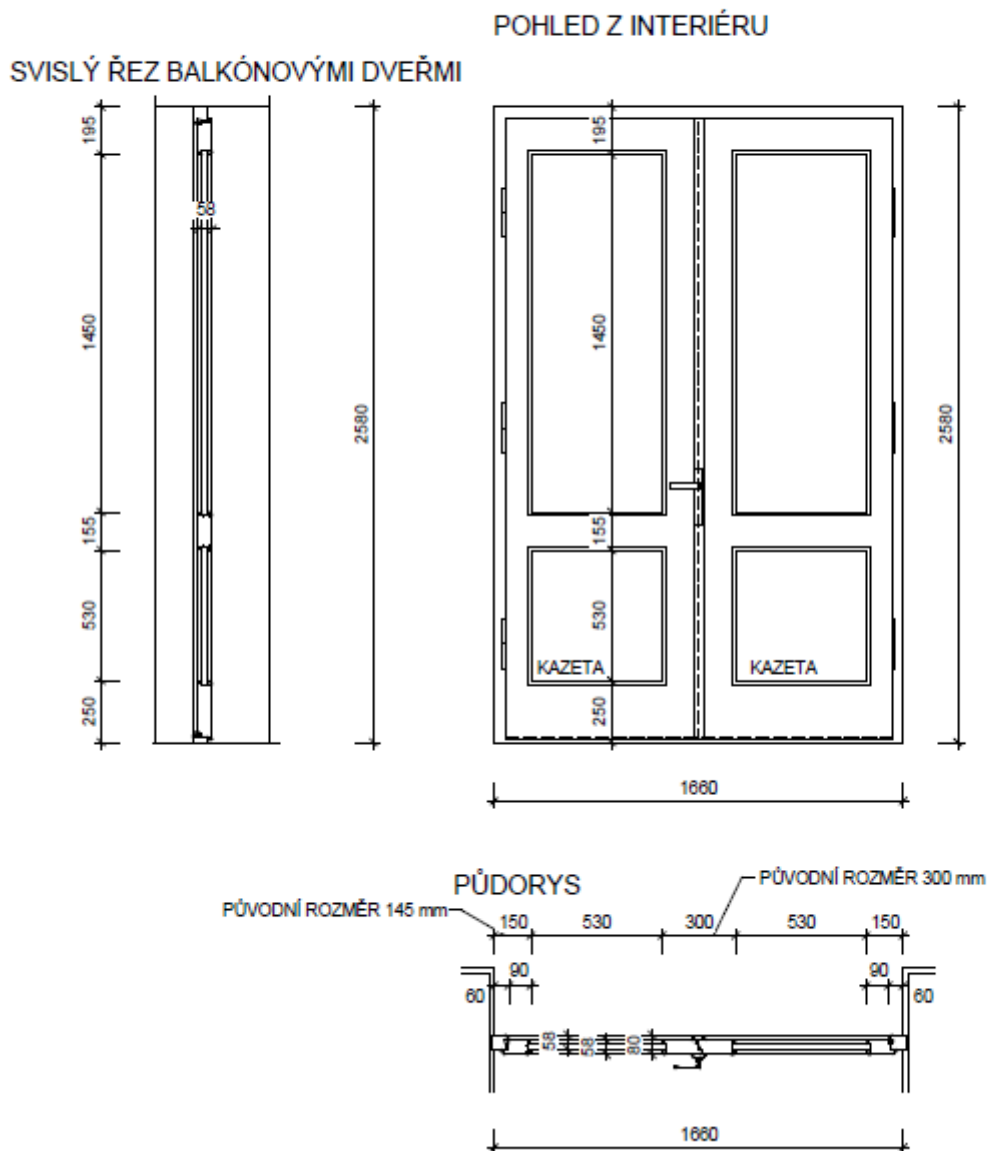
### TYP – dřevěné okno s izolačním dvojsklem

Dřevěný izolační profil odvozený od vnější části špaletového okna, zaskleno izolační dvojsklem 4-16Ar-4  $U_g=1,1$  W/m<sup>2</sup>K Tepelná prostupnost celého okna je  $U_w=1,4$  W/(m<sup>2</sup>\*K), nátěr barva bílá RAL 9010. Kování 1x oliva.



#### TYP – dřevěné okno s izolačním dvojsklem

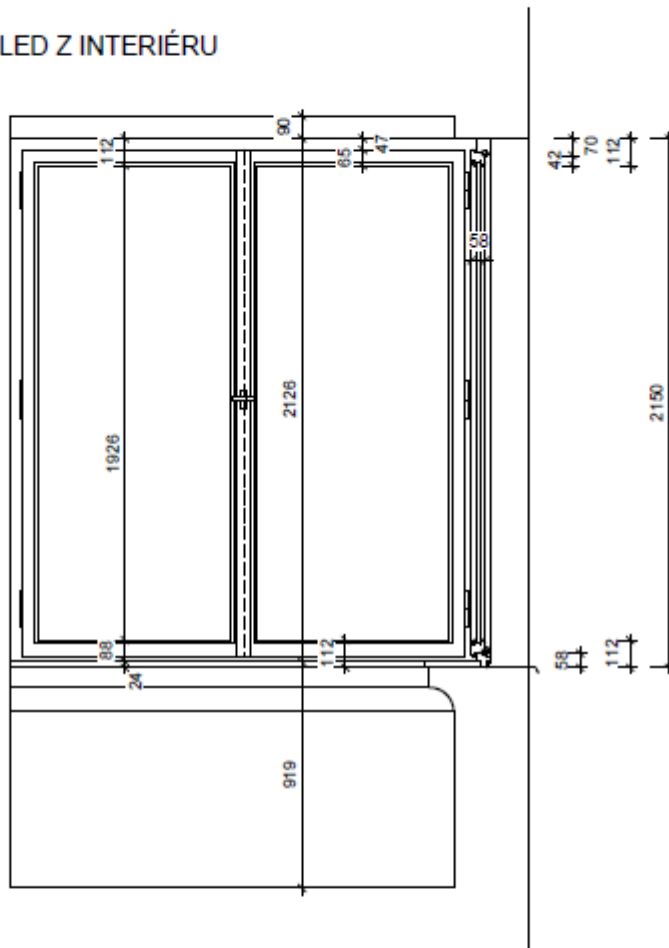
Dřevěný izolační profil odvozený od vnější části špaletového okna, zaskleno izolační dvojsklem 4-16Ar-4  $U_g=1,1$  W/m<sup>2</sup>K Tepelná prostupnost celého okna je  $U_w=1,4$  W/(m<sup>2</sup>\*K), nátěr barva bílá RAL 9010. Kování 1x oliva.



TYP – dřevěné okno s izolačním dvojsklem (lomená sestava)

Dřevěný izolační profil odvozený od vnější části špaletového okna, zaskleno izolační dvojsklem 4-16Ar-4  $U_g=1,1 \text{ W/m}^2\text{K}$  Tepelná prostupnost celého okna je  $U_w=1,4 \text{ W/(m}^2\text{K)}$ , nátěr barva bílá RAL 9010. Kování 1x oliva.

## POHLED Z INTERIÉRU



## PŮDORYS

PŮVODNÍ ROZMĚR 300 mm-

– PŮVODNÍ ROZMĚR 170 mm

