

**Příloha č. 1 - Předmět veřejné zakázky - Provádění komplexních úklidových služeb včetně
dodání hygienického materiálu v prostorách administrativních budov Městské části
Praha 5**

Místo plnění:

Označení	Adresa	Typ
budova Úřadu A	nám. 14. října 1381/4	administrativní budova
budova Úřadu B	Štefánikova 236/13, 246/15	administrativní budova
budova Úřadu C	Krškova 807/21	administrativní budova
budova Úřadu D	Stroupežnického 493/10	obřadní síň
budova Úřadu E	Preslova 2213/5	výdejna parkovacího oprávnění
budova Úřadu F	Lesnická 1214/5	spisový uzel OMI, OŠK, OEK
budova Úřadu G	Brožíkova 281/6	spisový uzel OBP
budova Úřadu H	Musílkova 303/3	sklad KMČ
budova Úřadu I	Tetínská 328/1a	skladový areál KMČ
budova Úřadu J	Koulka 189/12	sklad OBP
budova Úřadu K	Janáčkovo nábřeží 1211/11	bytová jednotka č. 24
budova Úřadu L	Plzeňská 314/115	administrativní budova
budova Úřadu M	Štefánikova 247/17	administrativní budova
budova Úřadu N	Preslova 2213/5	administrativní budova, výdejna parkovacího oprávnění
budova Úřadu O	nám. 14. října 68/14	galerie Portheimka
budova Úřadu P	Krškova 807/21	administrativní budova
budova Úřadu Q	Musílkova 302/1	krizový byt
budova Úřadu R	Musílkova 303/3	krizový byt

A. Denní úklid

Označení	Adresa	Výměra podlahové ploch (m ²)	Výměra přilehlých ploch (m ²)	Cena celkem bez DPH (za měsíc)
budova Úřadu A	nám. 14. října 1381/4	3723	210	
budova Úřadu B	Štefánikova 236/13, 246/15	3727	1304	
budova Úřadu L	Plzeňská 314/115	739	-	
budova Úřadu M	Štefánikova 247/17	625,82	122,66 terasa	
budova Úřadu N	Preslova 2213/5	216,5	-	
budova Úřadu F	Stroupežnického 493/10	270,44	-	
budova Úřadu O	nám. 14. října 68/14	80,74	-	

Večerní úklid probíhá v době:

pondělí, středa (úřední dny) 18:00 – 20:45
úterý, čtvrtek, pátek 16:00 – 19:45

Příloha č. 1 - Předmět veřejné zakázky - Provádění komplexních úklidových služeb včetně dodání hygienického materiálu v prostorách administrativních budov Městské části Praha 5

V budově A, B bude přítomna denní služba:

pondělí, středa (úřední dny) 07:00 – 18:00

úterý, čtvrtek, pátek 07:00 – 16:00

V případě havárie bude denní služba z budov A, B k dispozici i v budovách C, D, L, M, N, F, O.

1) Kanceláře, zasedací místnosti, společenské místnosti

Denně (pracovní dny)

- a) Zametání a mytí povrchů podlah teplou vodou, vysávání koberců
- b) Stírání prachu z volně dosažitelných míst do 1,7 m
- c) Vynášení odpadkových košů, doplnění nového pytle na odpadky, vynášení odpadkových košů na tříděný odpad, vynášení odpadových košů skartovacích strojů
- d) Vyčištění zrcadel a skleněných ploch nábytku
- e) Otření vypínačů a zásuvek
- f) Otření počítačů, telefonních přístrojů a tiskáren od prachu
- g) Otření přístupných okenních parapetů od prachu
- h) Otření dveří kolem klik, desinfekce klik
- i) Odstranění pavučin
- j) Úklid kanceláří a místností s režimovým vstupem zvýšené ochrany OÚ a citlivých údajů v pracovní době zadavatele a pod dohledem (viz tabulka)

Kanceláře	Budova	Počet kanceláří	Celková plocha v m ²
kanceláře OSPOD (spisový uzel)	A	1	50
kanceláře OŠK (spisový uzel)	A	1	80
kanceláře OBP (spisový uzel)	A	1	80
pracoviště SÚ (spisový uzel)	A	4	200
pracoviště Podatelny a pokladna	A	2	100
Kancelář starosty	B	2	80
Kancelář tajemníka	B	2	50
pracoviště Ověřování, CZECH Point	B	6	102
pracoviště Evidence obyvatel a osobních dokladů	B	8	200
kancelář Krizové řízení	B	1	20
kanceláře OEK (spisový uzel)	B	2	100
kanceláře OLEG (spisový uzel)	B	1	80
kanceláře OMSO (spisový uzel)	B	2	200
kanceláře OŽOA (spisový uzel)	A, B	2	200

1x týdně

- a) Vysávání, čištění čalouněných povrchů (v případě potřeby mokré čištění)
- b) Čištění skvrn ze stěn a obkladů
- c) Odstranění skvrn z koberců (v případě potřeby mokré čištění)

1x měsíčně

- a) Mytí dveřních rámců a dveří

**Příloha č. 1 - Předmět veřejné zakázky - Provádění komplexních úklidových služeb včetně
dodání hygienického materiálu v prostorách administrativních budov Městské části
Praha 5**

- b) Odstranění prachu z parapetů mezi ony
- c) Mytí topných těles
- d) Napuštění a ošetření nábytku leštěnkou
- e) Stírání prachu z míst nad 1,7 m (stěny, světla a větráky)
- f) Pojízdné kontejnery, rámy obrazů

2) Toalety, umývárny, koupelny, kuchyňky

Denně (pracovní dny)

- a) Mytí umyvadel, sprchových koutů, dřezů a výlevek
- b) Zametání a mytí povrchů podlah teplou vodou
- c) Vyčištění zrcadel
- d) Stírání prachu z volně dosažitelných míst, otírání zásobníků
- e) Vynášení odpadkových košů, doplnění nového pytle na odpady
- f) Mytí záchodových mís a pisoárů s použitím desinfekčních prostředků
- g) Mytí vnitřních stran toaletních prkének s použitím desinfekčních prostředků
- h) Otření dveří kolem klik a desinfekce klik, otření kovových předmětů a vodovodních baterií
- i) Otření dostupných okenních parapetů
- j) Otření parapetů
- k) Doplnění zásobníků hygienických prostředků
- l) Otření obkladů do výše 1,7 m s použitím desinfekčních prostředků
- m) Odstranění vodního kamene, dezinfekce WC štětky
- n) Otření mikrovlnné trouby

1x měsíčně

- a) Mokrý stírání obkladů a omyvatelných stěn nad 1,7 m výšky s použitím desinfekčního prostředku
- b) Mytí dveřních ráků a dveří
- c) Stírání prachu z míst nad 1,7 m (stěny, světla a větráky)

3) Chodby, schodiště, výtahy, balkony

Denně (pracovní dny)

- a) Zametání a mytí povrchu podlah a schodů teplou vodou
- b) Otření prachu z parapetů oken zábradlí
- c) Otření prachu z volně dosažitelných míst (do 1,7 m)
- d) Vynášení odpadkových košů, doplnění nového pytle na odpady, vynášení odpadkových košů na tříděný odpad
- e) Vysypání a vytření popelníků na vlhko
- f) Otření vypínačů a zásuvek
- g) Leštění prosklených výplní dveří
- h) Otření stěn a dveří výtahů, naleštění chromu a zrcadel
- i) Otření topných těles
- j) Odstranění pavučin
- k) strojní mytí chodeb provádět akumulátorovým mycím strojem
- l) Otření nádob na tříděný odpad + mytí
- m) Otírání a mytí aqua a sodo barů

Příloha č. 1 - Předmět veřejné zakázky - Provádění komplexních úklidových služeb včetně dodání hygienického materiálu v prostorách administrativních budov Městské části Praha 5

1x měsíčně

- a) Zametání a mytí povrchu podlah balkónu teplou vodou
- b) Mytí dveřních rámců a dveří
- c) Stírání prachu z míst nad 1,7 m (stěny, světla a větráky)

4) Přílehlé plochy, chodníky, dvory

Denně (pracovní dny)

- a) V letních obdobích metení chodníků (chodníky, dvory)
- b) V zimních měsících odstraňování sněhu, zmrazků a náledí (chodníky, průjezd, dvory)

1x měsíčně

- a) Úklid dvorů budov (zametení, odstranění nečistot)
- b) Úklid únikového východu

5) Generální úklid v budovách (2x ročně)

- a) Mytí oken
- b) Čištění textilních žaluzií
- c) Výtahová šachty (budova nám. 14. října 272/4)

Požadavky na úklidovou techniku a vedení kontrolních knih:

- úklidové vozíky
- průmyslové vysavače
- čisticí stroj na čalouněné potahy a koberce
- akumulátorový mycí automat
- zametací stroj
- teleskopické násady na smetáky a prachovky (úklid nad výškou 1,7 m)
- výstražná cedule „mokrý podlaha“
- vedení záznamu o pravidelném úklidu sociálních zařízení
- vedení záznamu o provádění kontrol úklidu
- štafle, schůdky

**Příloha č. 1 - Předmět veřejné zakázky - Provádění komplexních úklidových služeb včetně
dodání hygienického materiálu v prostorách administrativních budov Městské části
Praha 5**

B. Měsíční úklid

Označení	Adresa	Výměra podlahové ploch	Výměra přílehlých ploch	Cena celkem bez DPH (za měsíc)
budova Úřadu C	Krškova 807/21	30,8	-	
budova Úřadu F	Lesnická 1214/5	118,9	-	
budova Úřadu G	Brožíkova 281/6	23,62	-	
budova Úřadu H	Musílkova 303/3	68	-	
budova Úřadu I	Tetínská 328/1a	582	-	
budova Úřadu J	Koulka 189/12	90	-	
budova Úřadu K	Janáčkovo nábřeží 1211/11	124,17	-	
budova Úřadu Q	Musílkova 302/1	80	-	
budova Úřadu R	Musílkova 303/3	80	-	

1) Úklid 1x měsíčně

- a) Zametání a mytí povrchů podlah teplou vodou, vysávání koberců
- b) Stírání prachu z volně dosažitelných míst do 1,7 m
- c) Vynášení odpadkových košů, doplnění nového pytle na odpadky, vynášení odpadkových košů na tříděný odpad
- d) Vyčištění zrcadel a skleněných ploch nábytku
- e) Otření vypínačů a zásuvek
- f) Otření přístupných okenních parapetů od prachu
- g) Otření dveří kolem klik, desinfekce klik
- h) Odstranění pavučin
- i) Mytí umyvadel, sprchových koutů, dřezů a výlevek
- j) Zametání a mytí povrchů podlah teplou vodou
- k) Mytí záchodových mís a pisoárů s použitím desinfekčních prostředků
- l) Mytí vnitřních stran toaletních prkének s použitím desinfekčních prostředků
- m) Otření dveří kolem klik a desinfekce klik, otření kovových předmětů a vodovodních baterií
- n) Otření dostupných okenních parapetů
- o) Doplnění zásobníků hygienických prostředků
- p) Otření obkladů do výše 1,7 m s použitím desinfekčních prostředků
- q) Vysávání, čištění čalouněných povrchů
- r) Čištění skvrn ze stěn a obkladů
- s) Odstranění skvrn z koberců
- t) Mytí topných těles
- u) Napuštění a ošetření nábytku leštěnkou
- v) Stírání prachu z míst nad 1,7 m (stěny, světla a větráky)

Příloha č. 1 - Předmět veřejné zakázky - Provádění komplexních úklidových služeb včetně dodání hygienického materiálu v prostorách administrativních budov Městské části Praha 5

C. Dodání hygienických potřeb

(Štefánikova 236/13, 246/15, Štefánikova 247/17, náměstí 14. října 1381/4, Preslova 2213/5, Stroupežnického 493/10, nám. 14. října 68/14)

V rámci denního a měsíčního úklidu je Poskytovatel povinen dodávat dle potřeby níže definované zboží dle aktuální potřeby.

- a) Toaletní papír do zásobníku TORK Smart One 150 ks za měsíc
- b) Papírový ručník do zásobníku TORK Reflex Mini 600 ks za měsíc
- c) Pěnové mýdlo (antibakteriální) 40 l za měsíc
- d) Hygienické sáčky mikroténové 90 balení za měsíc (balení/ min. 25 ks)

Hygienické potřeby	Cena za 1 ks bez DPH	Počet kusů za měsíc ¹	Cena bez DPH za dodané množství
Toaletní papír		150	
Papírový ručník		600	
Pěnové mýdlo		70	
Hygienické sáčky mikroténové		90	

D. Další služby na základě mimořádné objednávky (cena za hodinu)

- a) mytí oken
- b) čištění koberců
- c) čištění čalouněného nábytku
- d) čištění textilních žaluzií
- e) voskování podlah tvrdým voskem
- f) úklid po malířích a údržbářských pracích

Služba	Cena za 1 hodinu bez DPH
mytí oken	
čištění koberců	
čištění čalouněného nábytku	
čištění textilních žaluzií	
voskování podlah tvrdým voskem	
úklid po malířích a údržbářských pracích	

Smluvní strany si souhlasně sjednaly, že finanční objem za „Další služby na základě mimořádné objednávky“, jak jsou uvedeny výše, nepřekročí částku 60 000 Kč bez DPH za kalendářní rok.

¹ Jedná se o předpokládanou hodnotu množství. Hodnota je stanovená jako měsíční maximální.

Příloha č. 2

Označení	Adresa	Typ
budova Úřadu A	nám. 14. října 1381/4	administrativní budova
budova Úřadu B	Štefánikova 236/13, 246/15	administrativní budova
budova Úřadu C	Krškova 807/21	administrativní budova
budova Úřadu D	Stroupežnického 493/10	obřadní síň
budova Úřadu E	Preslova 2213/5	výdejna parkovacího oprávnění
budova Úřadu F	Lesnická 1214/5	spisový uzel OMI, OŠK, OEK
budova Úřadu G	Brožíkova 281/6	spisový uzel OBP
budova Úřadu H	Musílkova 303/3	sklad KMČ
budova Úřadu I	Tetínská 328/1a	skladový areál KMČ
budova Úřadu J	Koulka 189/12	sklad OBP
budova Úřadu K	Janáčkovo nábřeží 1211/11	bytová jednotka č. 24
budova Úřadu L	Plzeňská 314/115	administrativní budova
budova Úřadu M	Štefánikova 247/17	administrativní budova
budova Úřadu N	Preslova 2213/5	administrativní budova, výdejna parkovacího oprávnění
budova Úřadu O	nám. 14. října 68/14	galerie Porthheimka
budova Úřadu P	Krškova 807/21	administrativní budova
budova Úřadu Q	Musílkova 302/1	krizový byt
budova Úřadu R	Musílkova 303/3	krizový byt

Příloha č. 3
Oprávněné osoby

Za Objednatele:

ve věcech smluvních:

Jméno a příjmení	Mgr. Renáta Zajíčková
Adresa	nám. 14. října 4, 150 22 Praha 5
E-mail	[REDACTED]
Telefon	[REDACTED]

ve věcech technických a realizačních:

Jméno a příjmení	Mgr. Pavel Radovan Viglaský, MPA, vedoucí Kanceláře městské části
Adresa	nám. 14. října 4, 150 22 Praha 5
E-mail	[REDACTED]
Telefon	[REDACTED]

Jméno a příjmení	Bc. Hana Šmídová, vedoucí oddělení provozně ekonomického
Adresa	nám. 14. října 4, 150 22 Praha 5
E-mail	[REDACTED]
Telefon	[REDACTED]

Technický dozor:

Jméno a příjmení	Bc. Hana Šmídová, vedoucí oddělení provozně ekonomického
Adresa	nám. 14. října 4, 150 22 Praha 5
E-mail	[REDACTED]
Telefon	[REDACTED]

Za Poskytovatele:

ve věcech smluvních:

Jméno a příjmení	Petr Ženíšek, jednatel
Adresa	[REDACTED]
E-mail	[REDACTED]
Telefon	[REDACTED]

ve věcech technických a realizačních:

Jméno a příjmení	Barbora Bezdová, provozní manažer
Adresa	[REDACTED]
E-mail	[REDACTED]
Telefon	[REDACTED]

Příloha č. 4
Seznam poddodavatelů

1)

Název:

Sídlo:

Právní forma:

Identifikační číslo:

Rozsah plnění Smlouvy:

2)

Název:

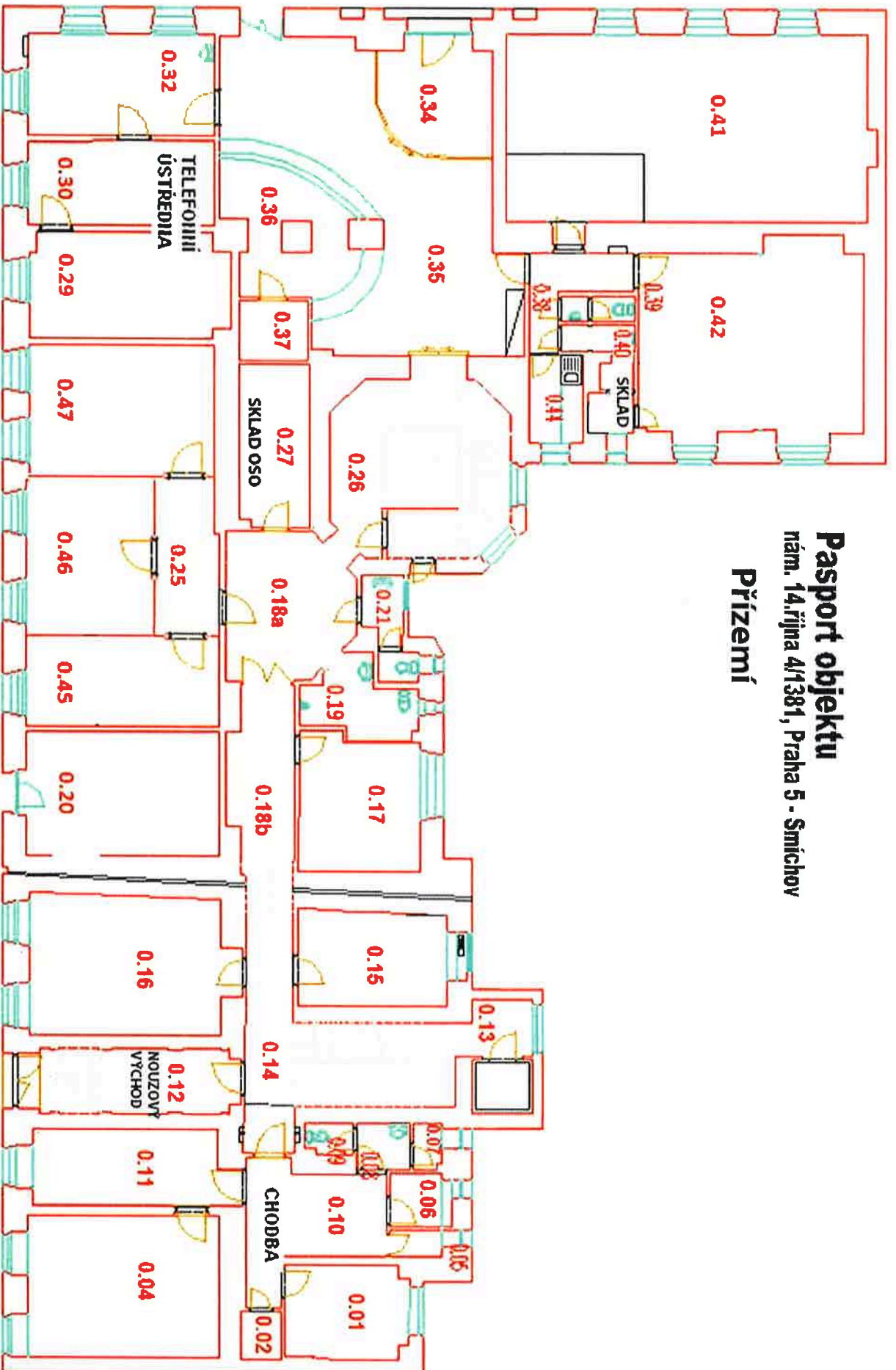
Sídlo:

Právní forma:

Identifikační číslo:

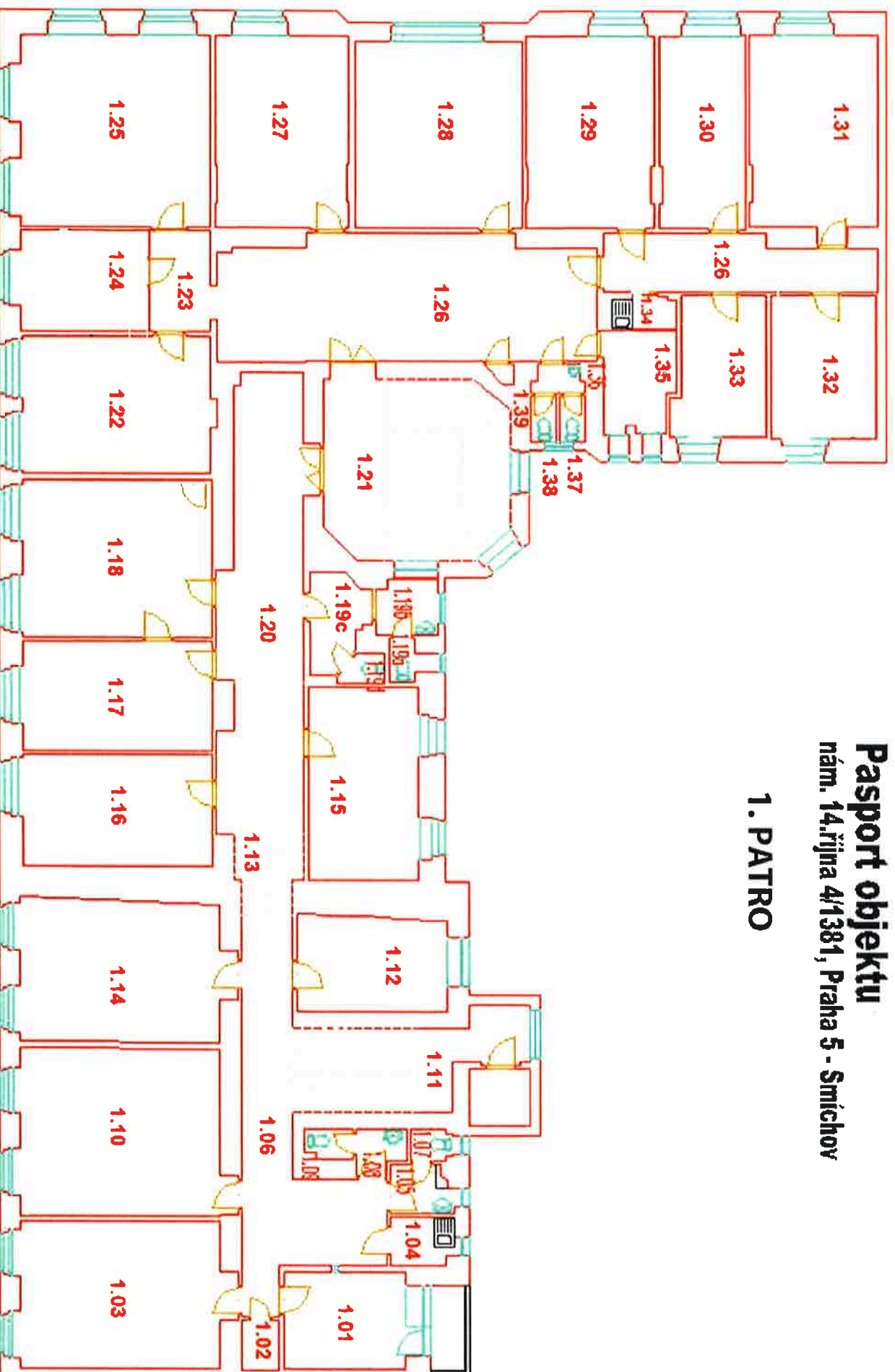
Rozsah plnění Smlouvy:

Pasport objektu
nám. 14.října 4/1381, Praha 5 - Smíchov
Prizemi



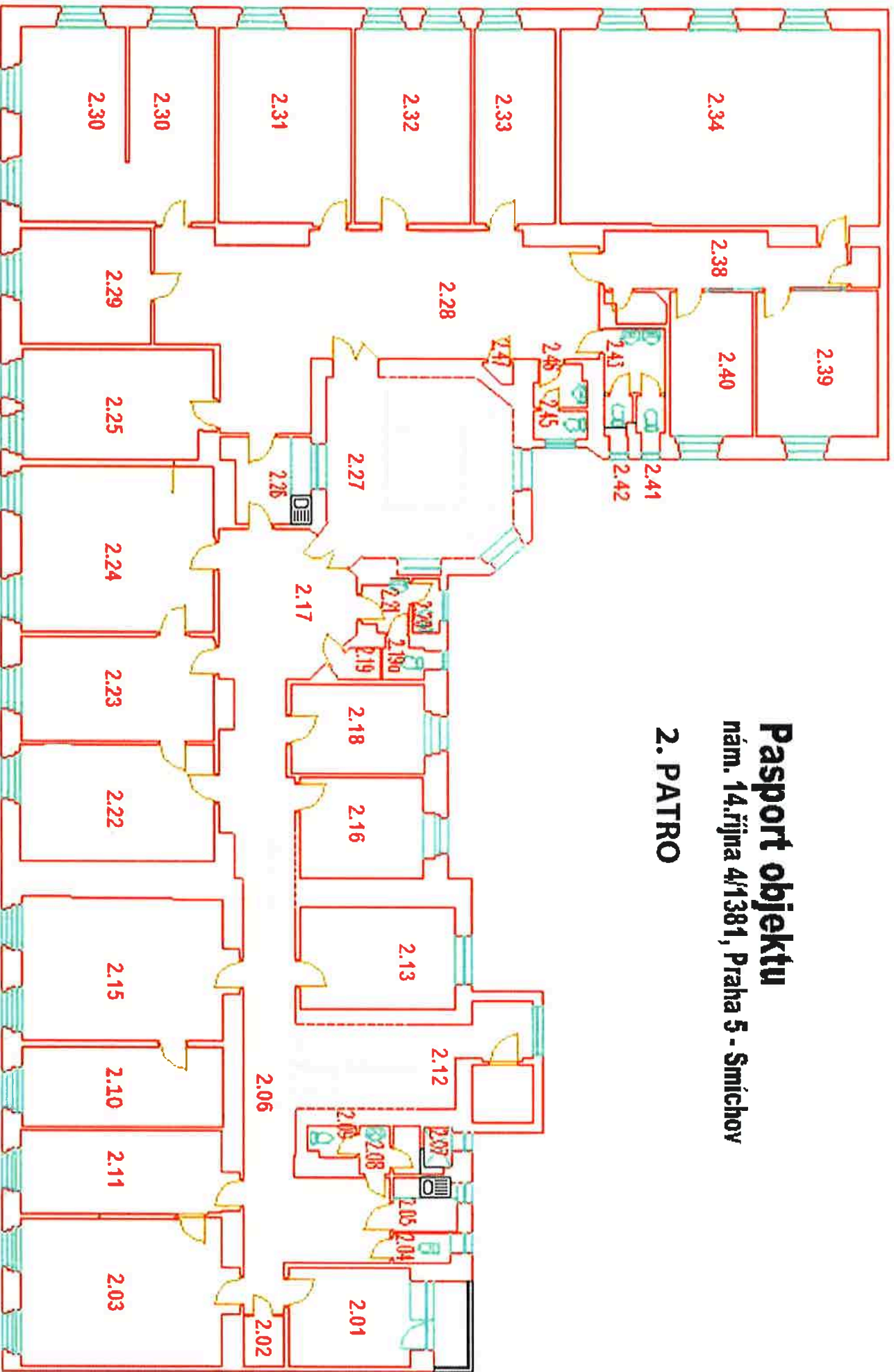
Pasport objektu
nám. 14.října 4/1381, Praha 5 - Smíchov

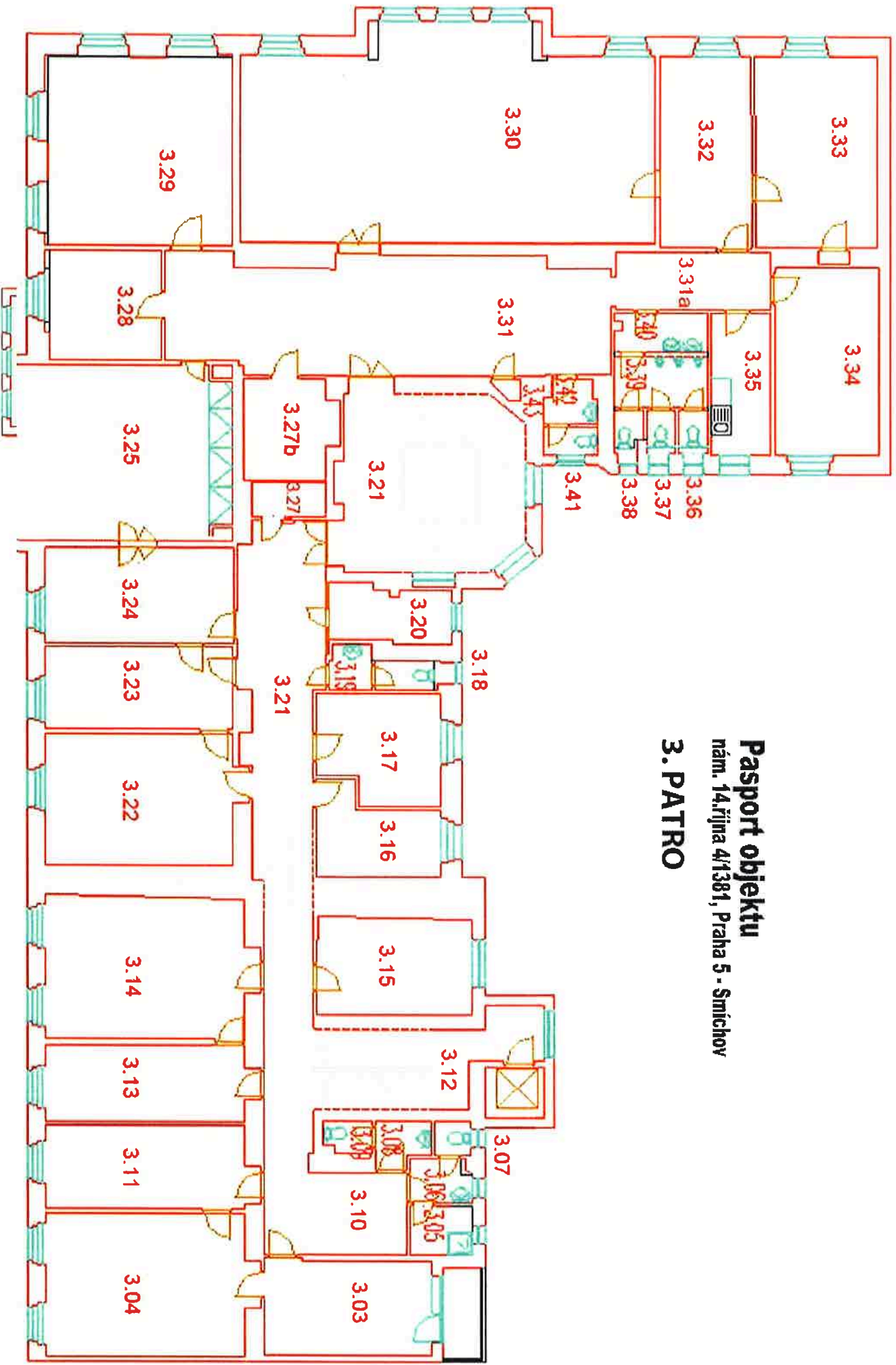
1. PATRO



Pasport objektu
nám. 14.října 4/1381, Praha 5 - Smíchov

2. PATRO

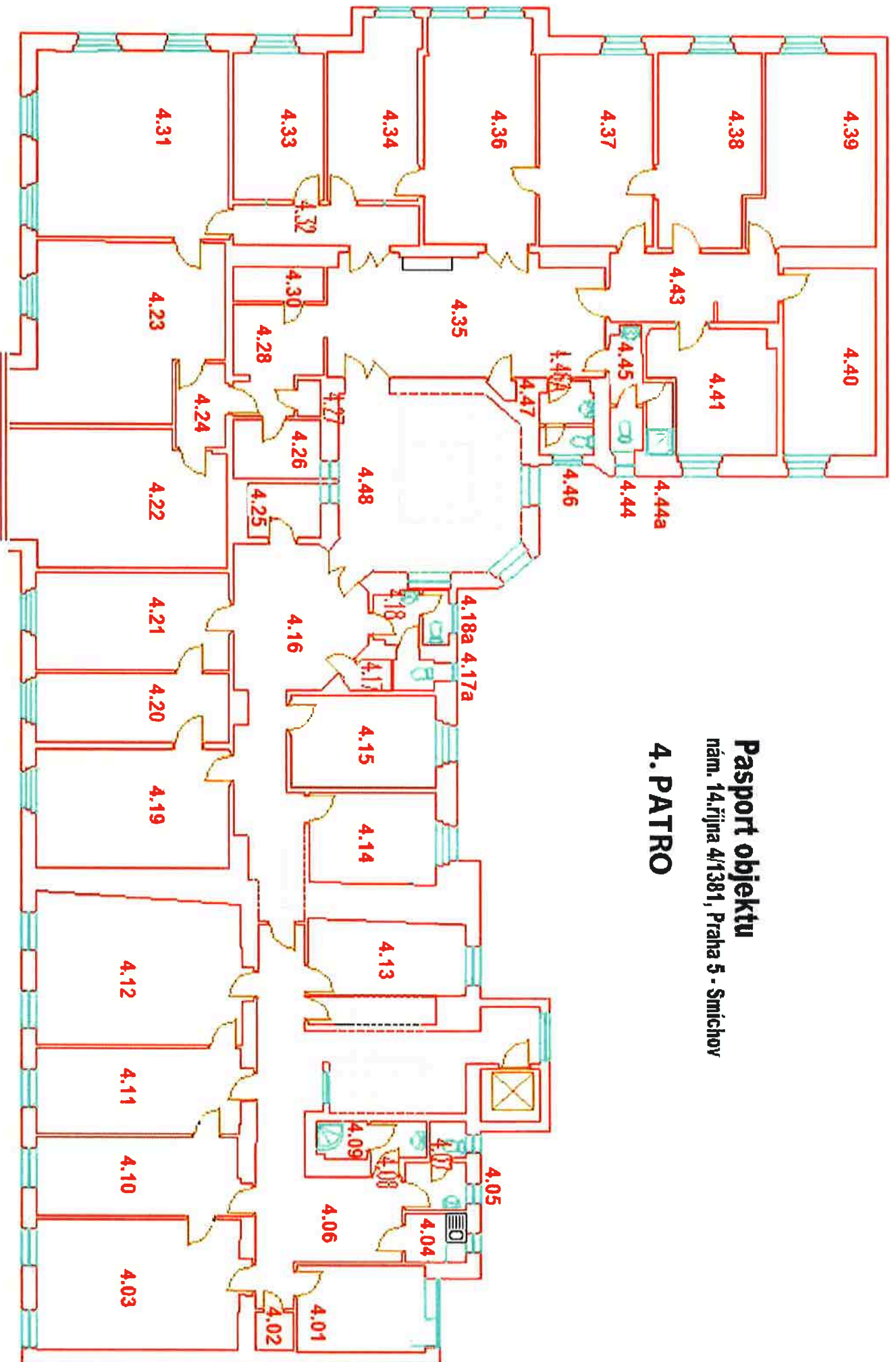




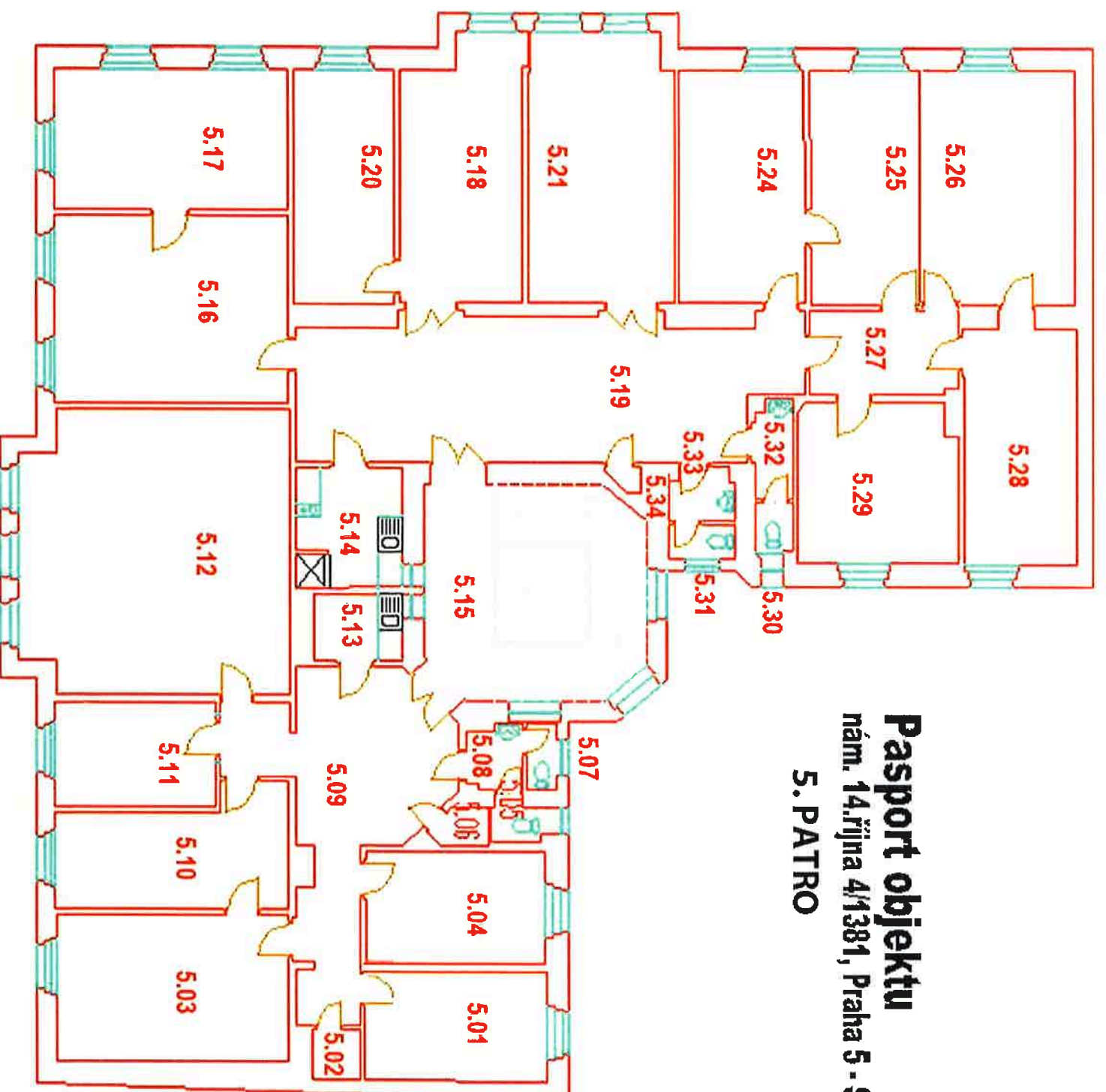
Pasport objektu
 nám. 14.října 4/1381, Praha 5 - Smíchov
3. PATRO

Pasport objektu
nám. 14.října 4/1381, Praha 5 - Smíchov

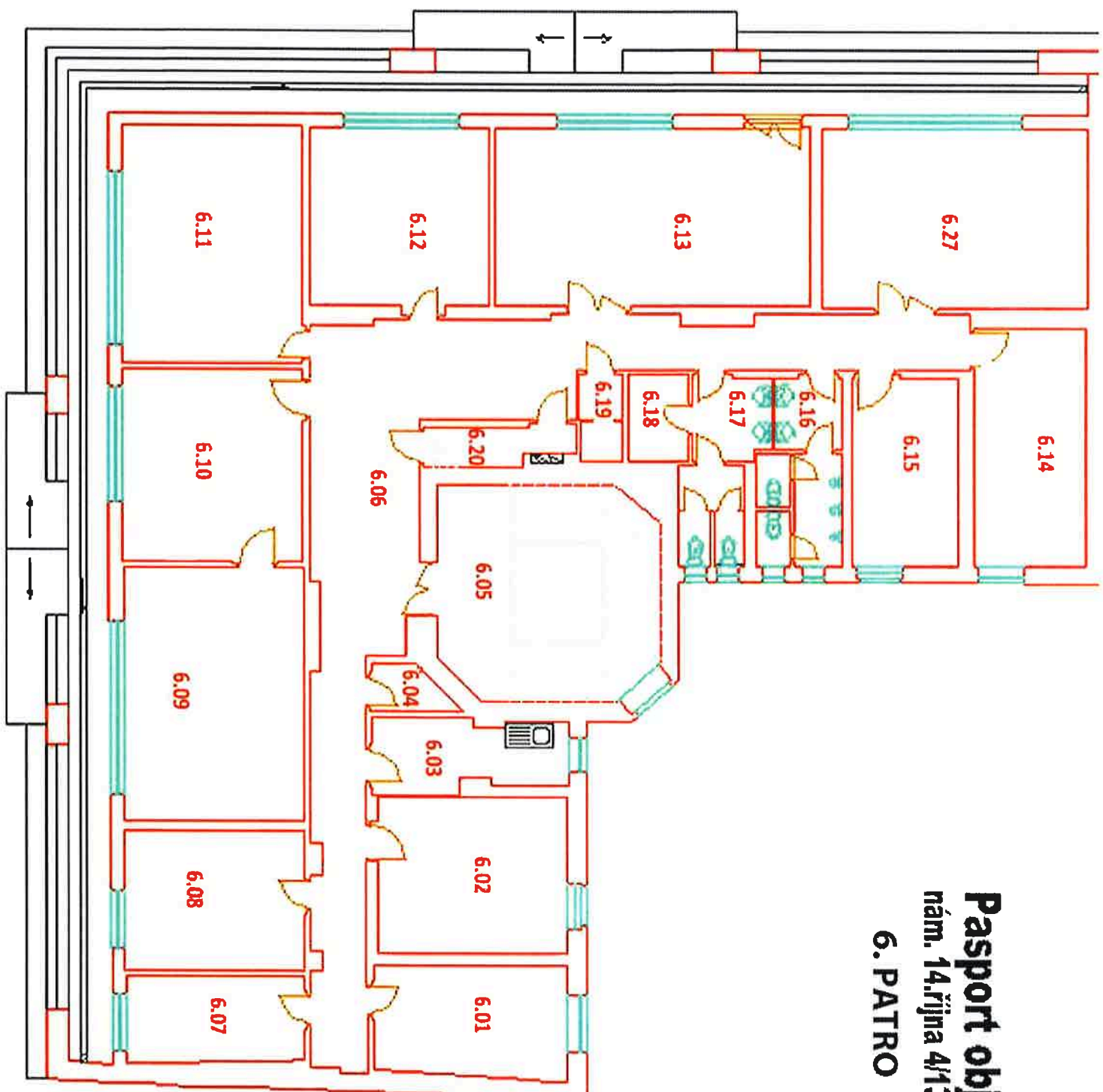
4. PATRO



Pasport objektu
nám. 14.října 4/1381, Praha 5 - Smíchov
5. PATRO



Pasport objektu
nám. 14.října 4/1381, Praha 5 - Smíchov
6. PATRO



Pasport objektu
Štefánikova 236/13 a 246/15, Praha 5
PŘÍZEMÍ





Pasport objektu
Štefánikova 236/13 a 246/15, Praha 5

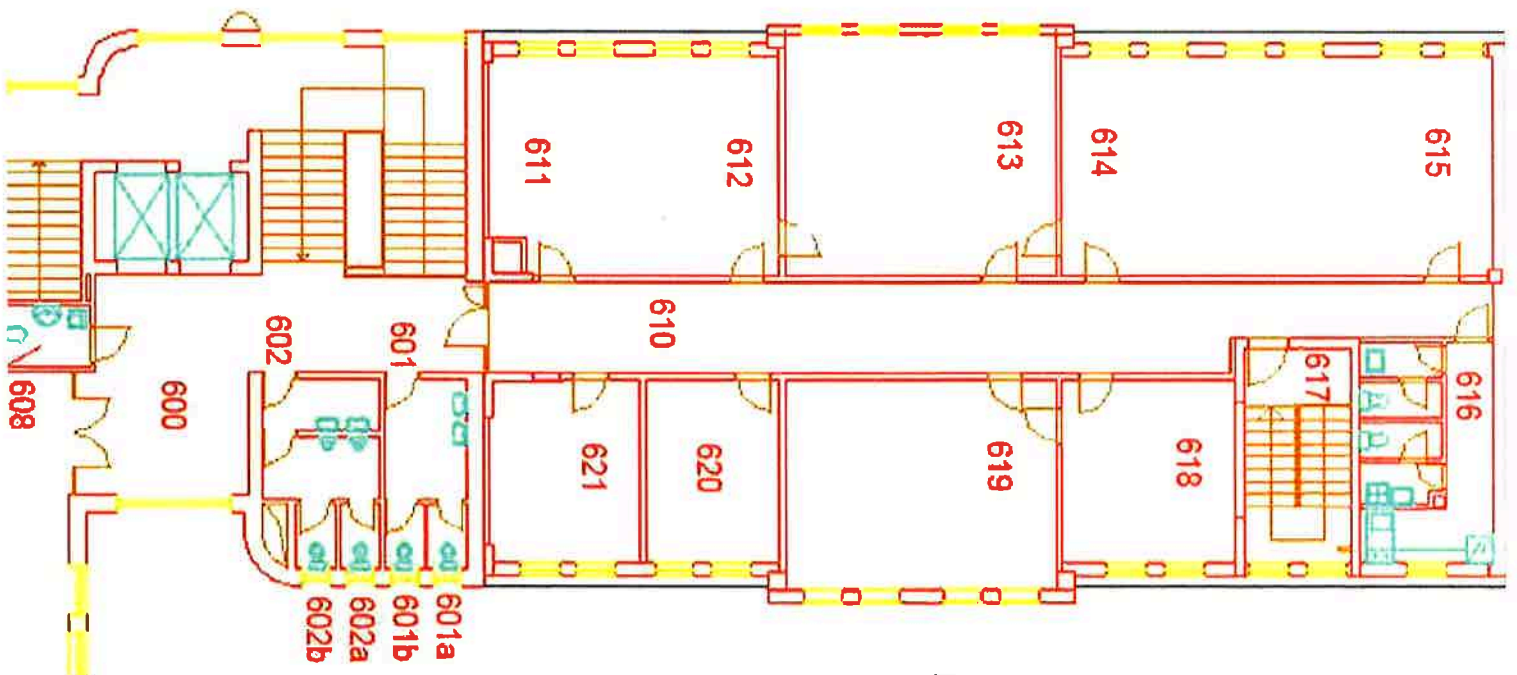
1. PATRO



Pasport objektu
Štefánikova 236/13 a 246/15, Praha 5
2. a 3. PATRO

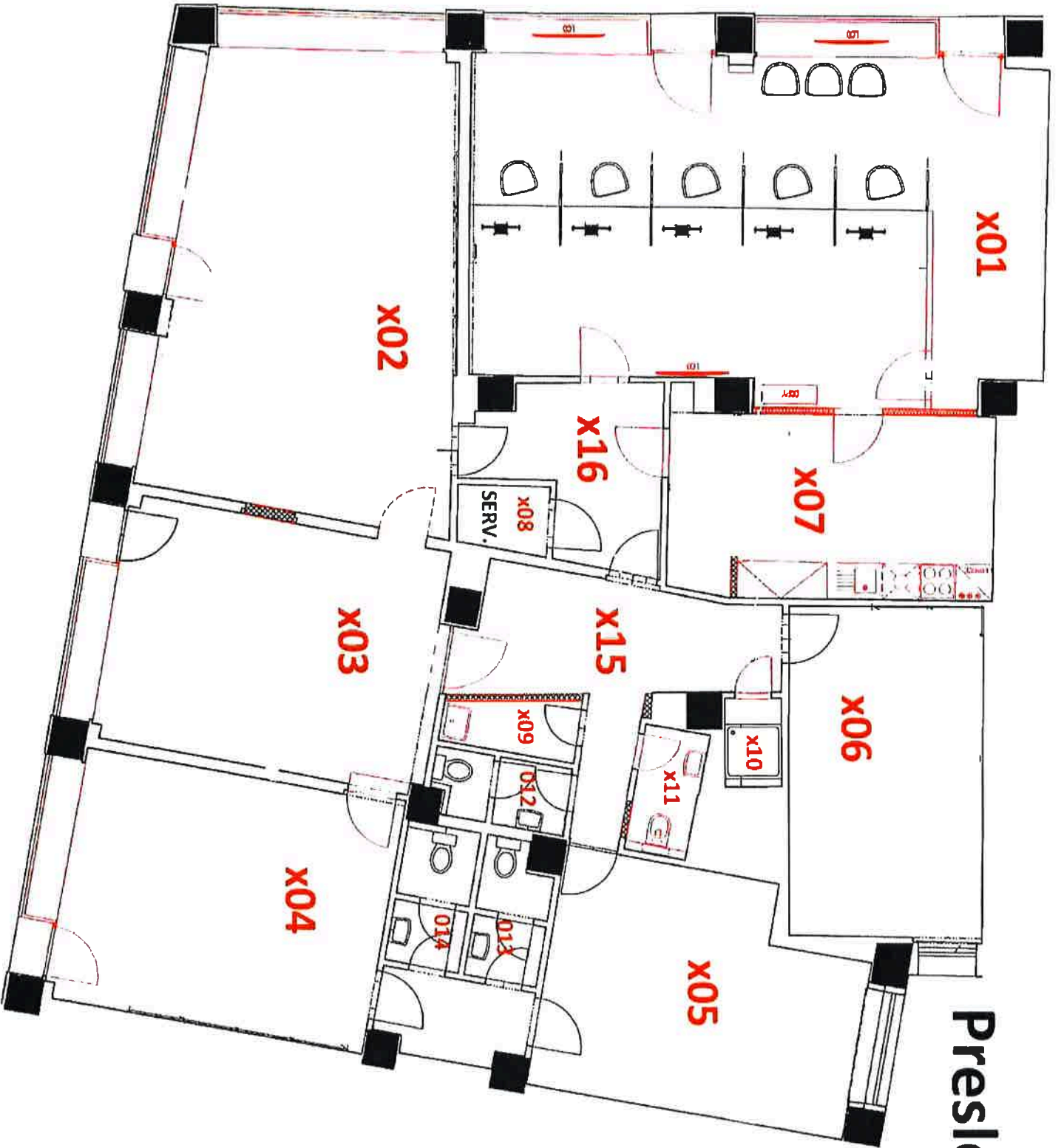


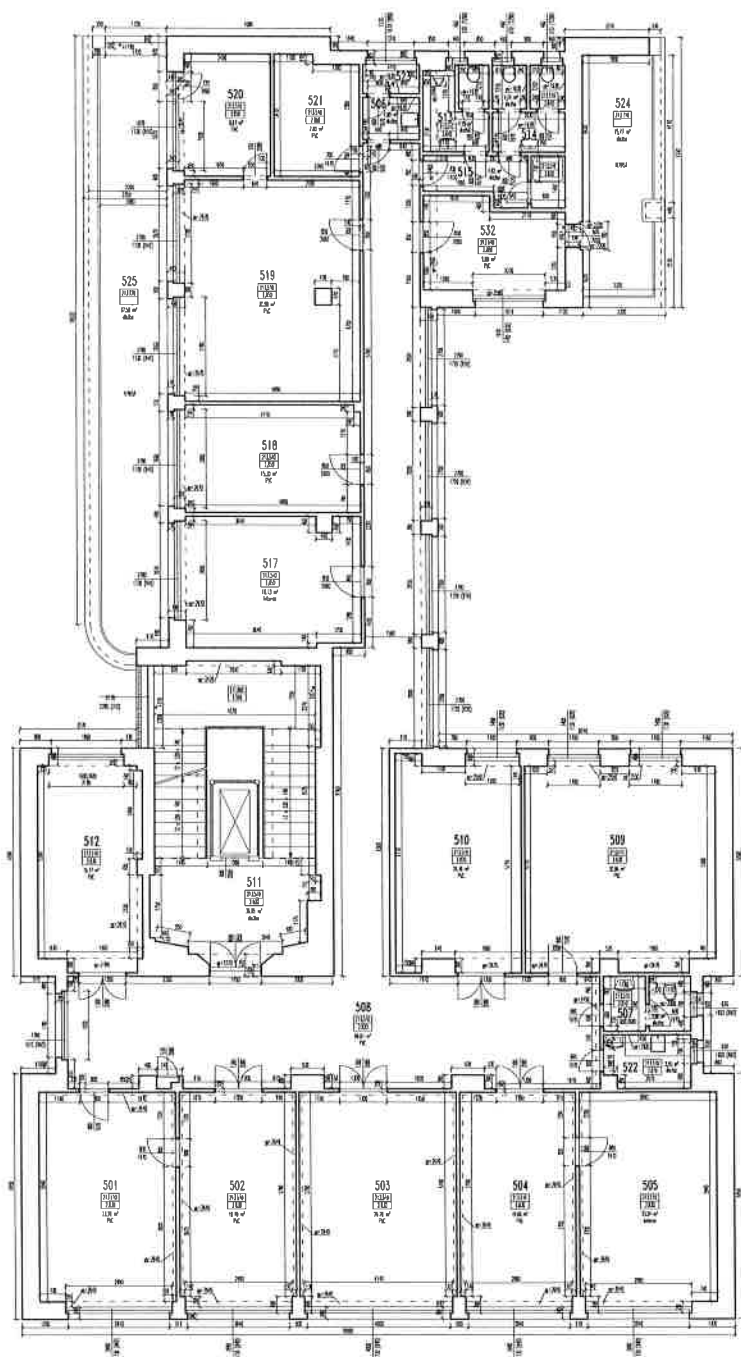
Pasport objektu
Štefánikova 236/13 a 246/15, Praha 5
4. a 5. PATRO



Pasport objektu
Štefánikova 236/13 a 246/15, Praha 5
6. PATRO

Preslova

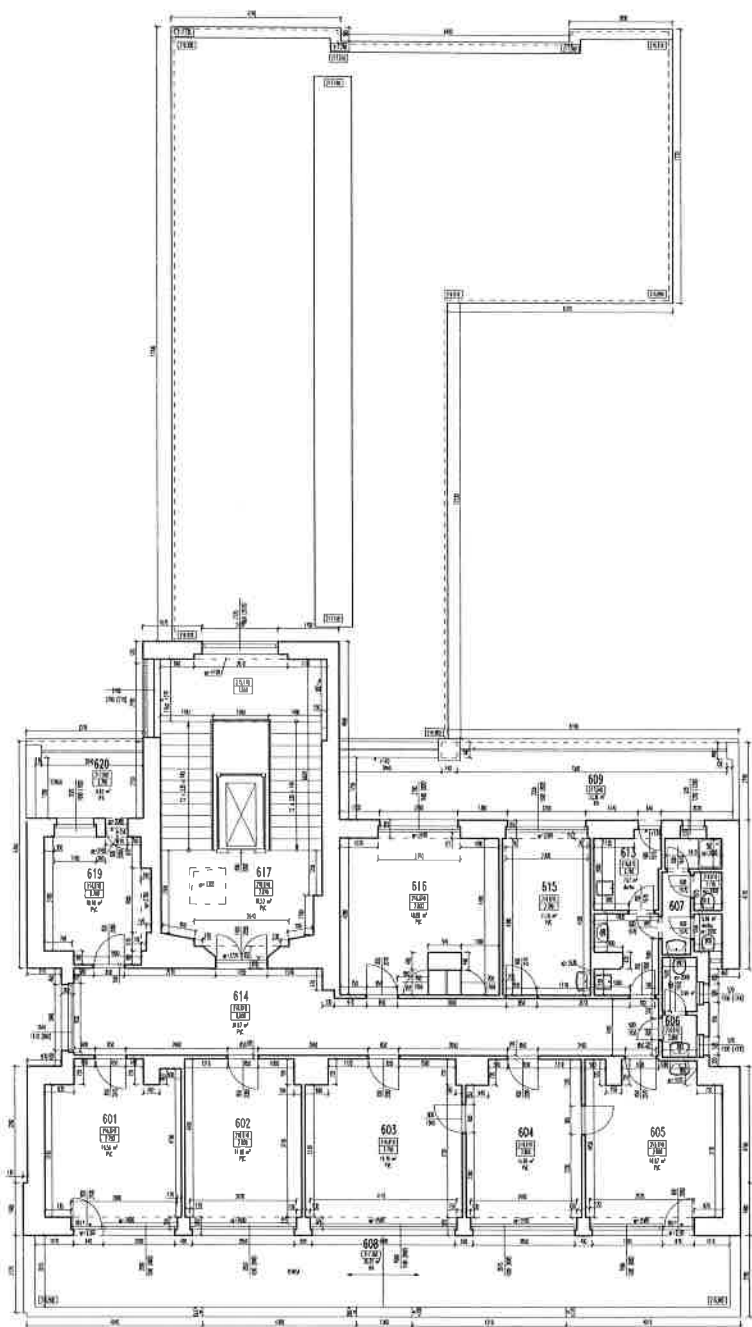




Číslo místnosti	Využití	plocha m ²	povrch
501	kancelář	23.20	PVC
502	kancelář	18.70	PVC
503	kancelář	26.70	PVC
504	kancelář	19.06	PVC
505	kancelář	23.34	koberec
506	kuchyně	1.88	dlažba
507	WC	3.88	dlažba
508	chodba	89.81	PVC
509	kancelář	30.88	PVC
510	kancelář	20.48	PVC
511	schodiště	30.85	dlažba
512	kancelář	16.77	PVC
513	WC-muži	4.29	dlažba
514	WC-ženy	4.74	dlažba
515	spiche	4.82	dlažba
517	kancelář	18.13	koberec
518	kancelář	15.3	PVC
519	kancelář	30.88	PVC
520	kancelář	8.87	PVC
521	archiv	7.8	PVC
522	kuchyně	3.55	dlažba
523	úklidová komora	1.28	PVC
524	terasa	15.47	dlažba
525	terasa	37.58	dlažba
532	kancelář	9.90	PVC

Celková plocha [m²]: 472.41

Zpracoval:	Odpovědný řešitel:	Kontroloval:	Datum:	EuroGV <i>Opřítalova 1284/37, Praha 1</i>
Ing. V. Trnka	Ing. P. Holubec	Ing. K. Vardi, CSc.	prosinec 2017	
Softwarový systém: S-TRK	Výkresový systém: Epr			
Název akce:	MĚSTSKÁ ČÁST PRAHA 5 ZAMĚŘENÍ SKUTEČNEHO STAVU			Číslo zakázky
Lokalita:	Štefánikova č.p. 247/17, Praha 5			Počet listů: 4 A4
				Datum zaměření: prosinec 2017
				Datum vyhotovení: prosinec 2017
				Číslo kóje
				Číslo přílohy
				Měřítko
				5. patro – půdorys
				1 : 100

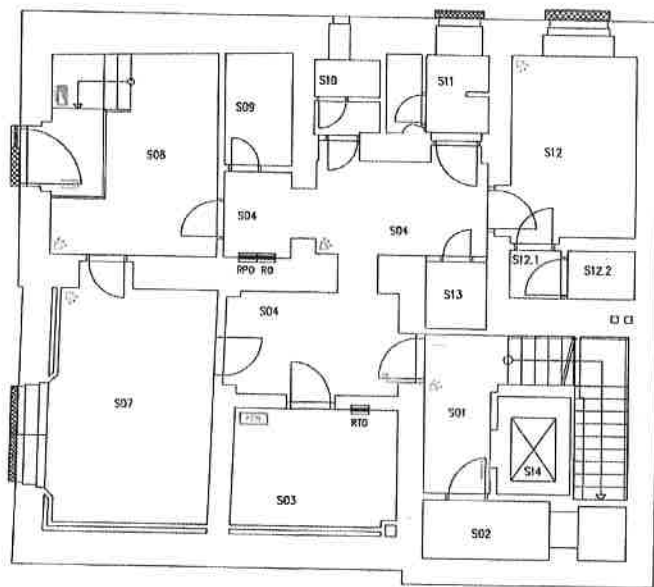


číslo místnosti	využití	plocha m ²	povrch
601	kancelář	18.58	PVC
602	kancelář	14.88	PVC
603	kancelář	19.70	PVC
604	kancelář	14.48	PVC
605	kancelář	18.87	PVC
606	WC	2.89	dlažba
607	soč. zařízení	5.06	dlažba
608	terasa	39.42	IPA
609	terasa	23.36	IPA
613	kuchyňka	7.87	dlažba
614	chodba	31.87	PVC
615	kancelář	11.18	PVC
616	kancelář	18.60	PVC
617	schodiště	36.52	dlažba
619	deníí místnosti	10.10	PVC
620	terasa	6.83	IPA

Celková plocha [m²]: 276.07

Zpracovatel:	Odpovědný řešitel:	Kontroloval:	Datum:	EuroGV Opelotova 1284/37, Praha 1		
Ing. V. Trnka	Ing. P. Holubec	Ing. E. Vach: CSc.	prosince 2017			
Souřadnicový systém: S-RTK		Výškový systém: Úje		číslo zakázky	144	
Název objektu: MĚSTSKÁ ČÁST PRAHA 5 ZAMĚŘENÍ SKUTEČNÉHO STAVU				Datum zaměření	prosince 2017	
Lokalita: Štefánikova č.p. 247/17, Praha 5				Datum vyhotovení	prosince 2017	
číslo vepře			číslo přílohy	Měřítko		
6. patro - půdorys				1 : 100		

Příloha č. 1 - Schematické znázornění instalace současných STO (1.PP)



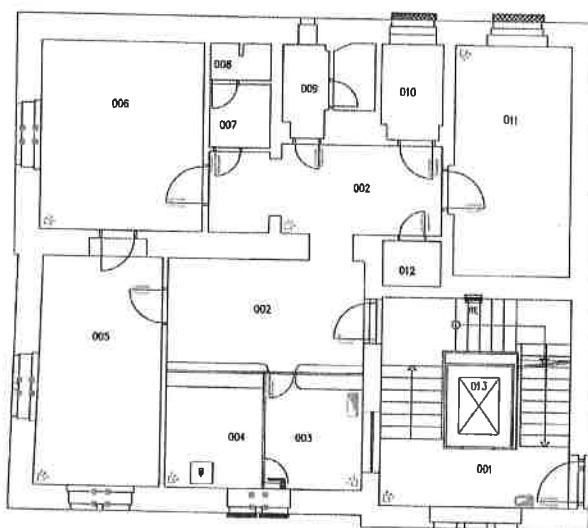
LEGENDA MÍSTNOSTÍ

číslo	název	číslo	název	číslo	název
S01	Schodiště, chodba	S08		S13	Tech. zázemí topení, ZTI úklid
S02	Strojovna výtahu	S09	Čajovná kuchyňka	S14	Výtahová šachta
S04	Chodba	S10	WC - ženy	S12.1	Předsíň
S03	Strojovna slaboproud	S11	WC - muži veřejnost	S12.2	Plynové spotřebiče
S07		S12			











Legenda

- komerční kování v provedení knok-knok
- komerční kování v provedení klika-klika
- bezpečnostní mříž pevná
- bezpečnostní mříž nízková
- interkom
- PIR detektor
- ovládací klávesnice PZTS v krytu
- číselna PZTS

Příloha č. 1 - Schematické znázornění instalace současných STO (1.NP)



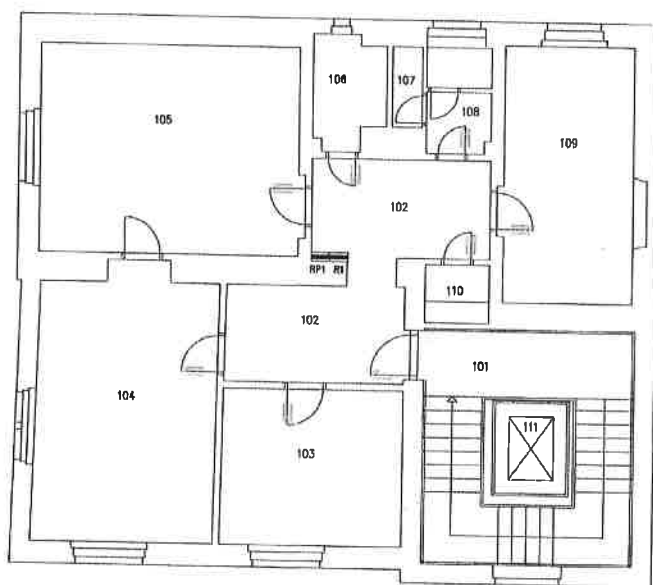
Legenda

-  bezpečnostní kování v provedení knoflík-klika
-  komerční kování v provedení knoflík-klika
-  komerční kování v provedení klíka-klíka
-  bezpečnostní mříž pevná
-  interkom
-  magnetický detektor otevíření
-  PIR detektor
-  ovládací klávesnice PZTS v krytu
-  ovládací klávesnice PZTS
-  úschovný objekt (trezor)

LEGENDA MÍSTNOSTÍ

číslo	název	číslo	název	číslo	název
001	Schodiště	006	Kancelář	011	Kancelář
002	Hala	007	Čistota kuchyně	012	Sklad
003	Recepce	008	Šprcha	013	Výťah
004	Pokladna	009	WC- zaměstnanec, škola		
005	Kancelář	010	WC- veřejnost, invalida		




Příloha č. 1 - Schematické znázornění instalace současných STO (2.NP)



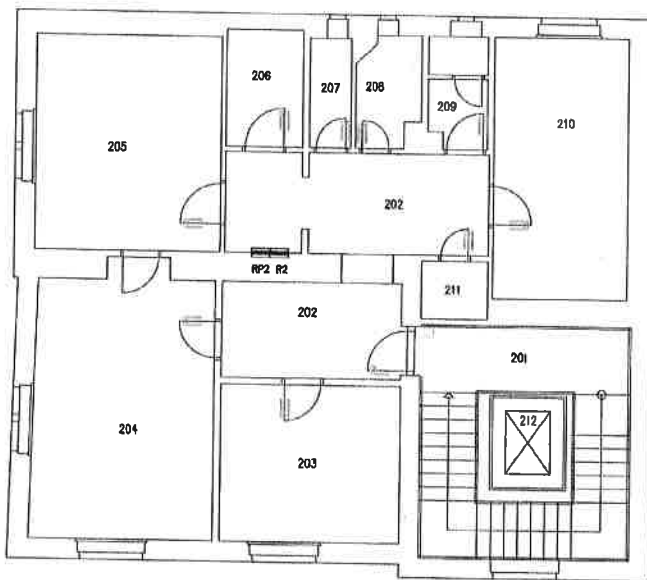
LEGENDA MÍSTNOSTI

číslo	název	číslo	název	číslo	název
101	Schodiště	105	Kancelář	109	Kancelář
102	Hala	106	Číslová kuchyňka	110	Sklad
103	Kancelář	107	Úklid	111	Výtah
104	Kancelář	108	WC - ženy		

Legenda

-  komerční kování v provedení knooflik-klika
-  komerční kování v provedení klika-klika
-  interkom




Příloha č. 1 - Schematické znázornění instalace současných STO (3.NP)



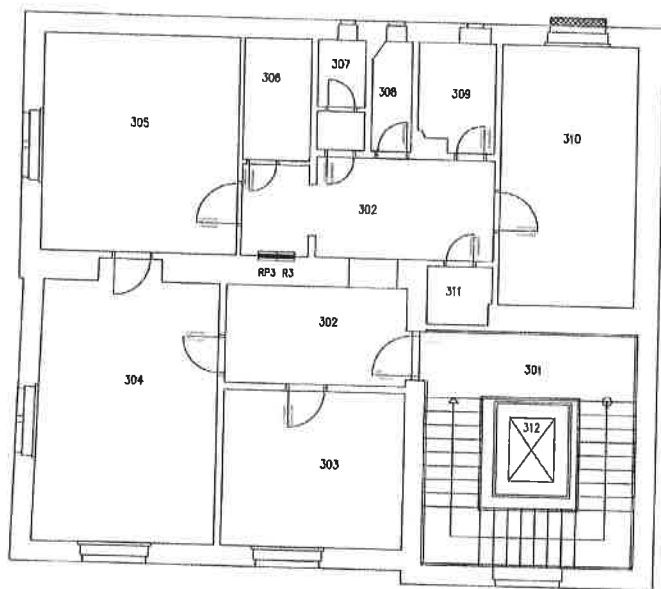
LEGENDA MÍSTNOSTÍ

číslo	název	číslo	název	číslo	název
201	Schodiště	205	Kancelář	210	Kancelář
202	Hala	206	Archiv	211	Archiv
202	Chodba	207	Úklid	212	Výťah
203	Kancelář	208	Čajová kuchyň		
204	Kancelář	209	WC- ženy		

Legenda

-  komerční kování v provedení knoflík-klika
-  komerční kování v provedení klika-klika
-  interkom




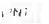
Příloha č. 1 - Schematické znázornění instalace současných STO (4.NP)



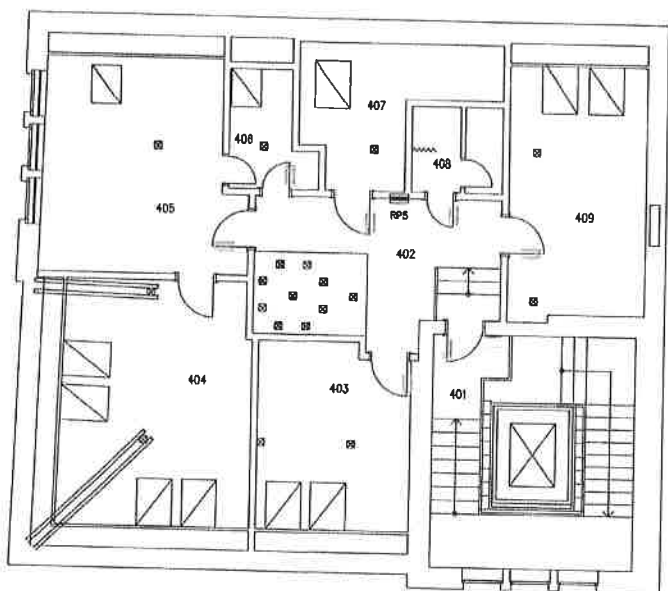
LEGENDA MÍSTNOSTI

číslo	název	číslo	název	číslo	název
301	Schodiště	305	Kancelář	309	Čajová kuchyň
302	Hala	306	Spisovna - sklad	310	Kancelář
303	Kancelář	307	WC - ženy	311	Sklad
304	Kancelář	308	Úklid	312	Výťah

Legenda

-  komerční kování v provedení knořík-klika
-  komerční kování v provedení klika-klika
-  bezpečnostní mříž pevná
-  interkom



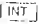
Příloha č. 1 - Schematické znázornění instalace současných STO (5.NP)



LEGENDA MÍSTNOSTÍ

číslo	název	číslo	název	číslo	název
401	Schodiště	404	Podatelna	407	
402	Hala	405	Kancelář	408	WC + Úklid
403	Kancelář	406	Čajová kuchyňka	409	Kancelář

Legenda

-  komerční kování v provedení knoflík-klika
-  komerční kování v provedení klika-klika
-  interkom